

Erhebungsbogen

B

Projekt	Biotopkartierung Hamburg	Interne Nr.	20674
		DK5 DK5-GK	6220 6222
Handlungsbedarf	Nein	DK5 - Name	Apfelbüttel
Bearbeitung	BUC	Biotop-Nr. alt	25 30
Räumliche Abbildung	Fläche	Kartierung	25.07.1999
Anzahl Abschnitte	1	Fläche / Länge [m²/m]	4053,0195
		Breite (lineare Abb.) [m]	

Gesetzlicher Schutz	_ kein gesetzl. Schutz kein gesetzlich geschütztes Biotop	Schutz nur teilweise	Nein
----------------------------	--	-----------------------------	-------------

Gesamtbewertung	6 Wertvoll
– Alter	4 Biotop mittleren Alters, 10 bis 20 Jahre
– Belastungsgrad	7 Flächenhaft geringe oder Vorbelastung mit schwachem Einfluß
– Ökolog. Funktion	5 Bedeutung in einem Biotopkomplex, für den lokalen Biotopverbund oder als Puffer
– Seltenheit	4 Verbr. Biotoptyp ohne biotoptypische Artenvielfalt, Ubiquisten

Bestandsbeschreibung

Brachliegende Weide mit vorherrschender ruderaler Grasflur aus Rot-Straußgras, Rotschwingel, eingestreutem Honiggras, Quecke und Flecht-Straußgras. An trockenen Stellen dichte Bestände von Kleinem Ampfer, vereinzelt auch Johanniskraut, Schafgarbe, Ferkelkraut, selten Kleines Habichtskraut und Drahtschmiele. Besonders im Nordteil dominiert Rainfarn.

Auf der Wiese lockerer, bis ca. 2 m hoher Gehölzanflug aus Birke, einzeln Eichen und Ahorn sowie Brombeeren und Ginster. Am Straßenrand Hecke aus Ahorn und Eiche sowie einige Eichenbäume. Auf der gesamten Fläche sehr locker verteilt sind zahlreiche frisch angepflanzte Obstbäume. Die südliche Hälfte der Fläche, die 1985 noch als Ruderalflur kartiert wurde, wird heute als Reitplatz genutzt und weist eine nur schwach ausgebildete artenarme Grasnarbe auf.

Spezielle Nutzungen: keine

Nutzungsintensität: keine

Vorkommende Pflanzengesellschaften: o.A

Vorkommen an Biotoptypen

1	TF	Typ	HF	F.Anteil
2	BTYP	Biotoptyp	- gesetzl. Grundl.	
3	Zusatz	Zusatz zum Biotoptypen		
4	LRT	Lebensraumtyp		
1	1		Ja	100 %
2	AKT	Halbruderale Gras- und Staudenflur trockener Standorte (2000)		

Räumliche Lage

Lagebeschreibung	Am Westende des Apfelbütteler Wegs		
Nachbarnutzung/en	Wald, dörfliche Bebauung, Kleingarten.		
Rechtswert (X)	562180	Hochwert (Y)	5921223
Bezirk	Harburg	Naturraum	Marmstorfer Flottsandplatte (640.01)
Stadtteil (OT-Nr.)	Marmstorf (709)	Gemarkung	Marmstorf (721)
Digitaler Grünplan	<input type="checkbox"/> Hafengesamtgebiet	<input type="checkbox"/> Ramsargebiet	<input type="checkbox"/> EG-Vogelschutzgeb.
Ausgleichsflächen	<input type="checkbox"/> Biosphärenreservat	<input type="checkbox"/> Nationalpark	<input type="checkbox"/>
NSG / ND / LSG	LSG Marmstorfer Flottsandplatte [HH-2021 / Anteil: 100%]		
FFH-GEBIET			
Wasserschutzgebiet			

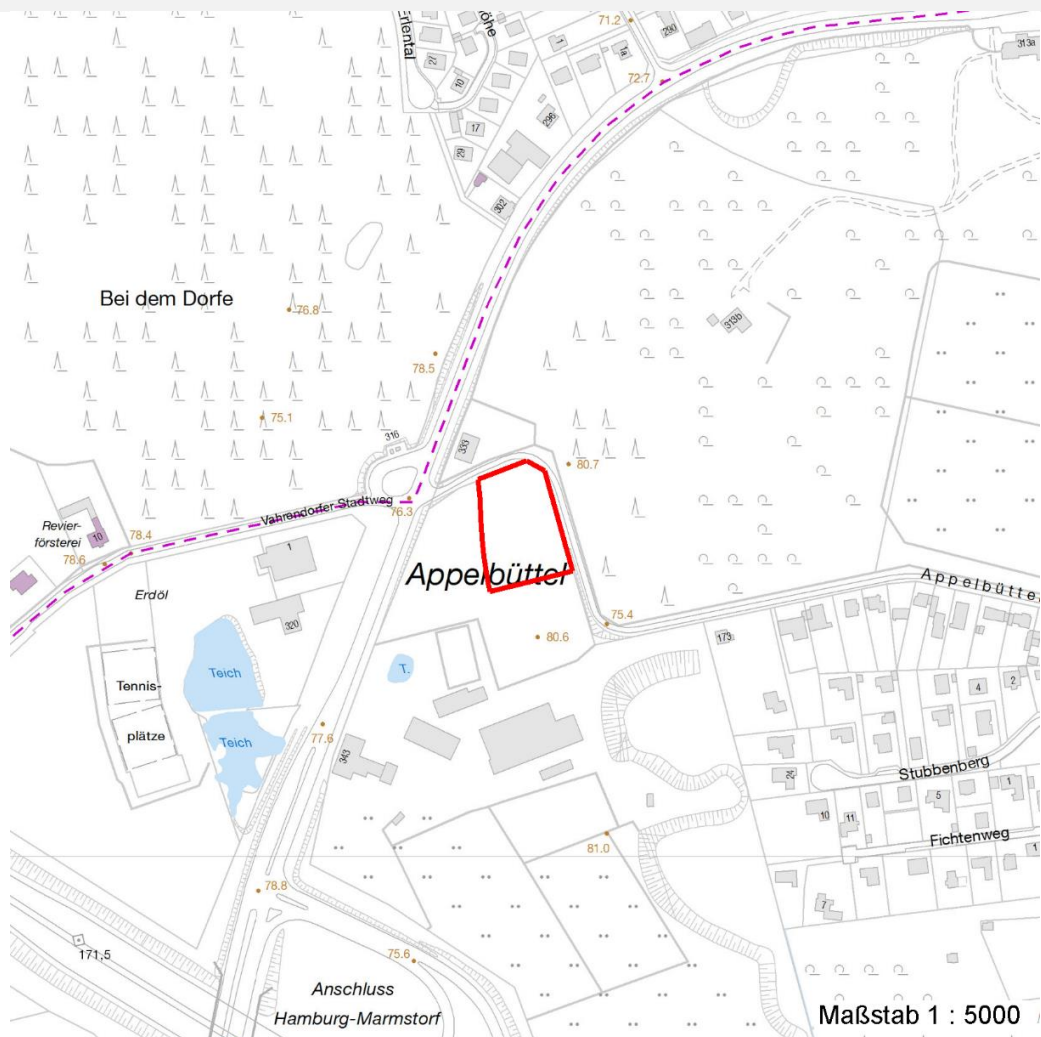
Erhebungsbogen

B

Projekt	Biotopkartierung Hamburg	Interne Nr.	20674
		DK5 DK5-GK	6220 6222
		DK5 - Name	Apfelbüttel
Handlungsbedarf	Nein	Biotop-Nr. alt	25 30
Bearbeitung	BUC	Kartierung	25.07.1999
Räumliche Abbildung	Fläche	Fläche / Länge [m²/m]	4053,0195
Anzahl Abschnitte	1	Breite (lineare Abb.) [m]	

Räumliche Lage

Karte



Weitere Erhebungsbögen

Interne Nr.	Interne Nr. Zuordnung	DK5	Biotop-Nr.	Kartierung	Zuordnung	DK5 (GK)	Biotop-Nr. (alt)
20674	20612	6220	25	15.09.1985	K	6222	30
20674	20661	6220	118	19.10.2007	N	6222	127
20674	20602	6220	227	05.10.2007	N	6222	10114
20674	20712	6220	228	05.10.2007	N	6222	10115

Zuordnung: N = nachfolgende Kartierung, K = weitere Kartierungen (zeitlich vorher oder nachher)

Foto

Interne Nr.	Index	Dateiname	Aufnahmerichtung
45797	0	6220_25_250799_1.JPG	

Erhebungsbogen

B

Projekt	Biotopkartierung Hamburg	Interne Nr.	20674
		DK5 DK5-GK	6220 6222
Handlungsbedarf	Nein	DK5 - Name	Apfelbüttel
Bearbeitung	BUC	Biotop-Nr. alt	25 30
Räumliche Abbildung	Fläche	Kartierung	25.07.1999
Anzahl Abschnitte	1	Fläche / Länge [m²/m]	4053,0195
		Breite (lineare Abb.) [m]	

Weitere Angaben

Merkmal	Wert
Auswertung	
Wertgesichtspunkte	Standortpotential Zoologisch sehr wertvoll
zoologisch bedeutsame Strukturen	Wiesenbrache mit artenreichen Insektenbeständen (i)
Bedeutung für Tiergruppe	Insekten
Maßnahmen	Extensive Beweidung
Größe	
Breite	60.00 m

Foto

Fotodatei	6220_25_250799_1.JPG	Fotodatei
Bildbeschreibung	k.A.	Bildbeschreibung
Aufnahmerichtung		Aufnahmerichtung



Teilflächenbeschreibung

Teilflächentyp		Teilflächen-Nr.	1
Biotoptyp	Halbruderale Gras- und Staudenflur trockener Standorte (2000)	Biotoptyp	AKT
- Zusatz		- gesetzl. Grundl.	
FFH-LRT		FFH-LRT	
Beschreibung		Entw.potential LRT	
		Hauptfläche	Ja
		Flächenanteil	100 %
		FFH-Unters.Fläche	Nein
		Saatgutfläche	Nein

Erhebungsbogen

B

Projekt	Biotopkartierung Hamburg		Interne Nr.	20674	
			DK5 DK5-GK	6220	6222
Handlungsbedarf	Nein		DK5 - Name	Apfelbüttel	
Bearbeitung	BUC	Kopie	Nein	Biotop-Nr. alt	25 30
Räumliche Abbildung	Fläche		Kartierung	25.07.1999	
Anzahl Abschnitte	1		Fläche / Länge [m²/m]	4053,0195	
			Breite (lineare Abb.) [m]		

Weitere Angaben

Merkmal	Wert
Boden	
Feuchte	3 - trocken
Stickstoffgehalt	5 - mäßig stickstoffarm
Standort, Relief	
Relief	eben
Neigung - Gelände	N0 - nicht geneigt (<2 %)
Ausrichtung	FL - flach, keine Exposition
Belichtung	8 - sonnig
Luft	keine Besonderheiten
Veg. - Deckg./Ant.	
Gesamt	100 %
1. Baumschicht	10 %
Strauchschicht	10 %
1. Krautschicht	90 %

Zeigerwerte der Pflanzenartenliste (Auswertung)

Standort	Belichtung	sonnig	7,6
Boden	Feuchte	frisch und mäßig frisch	5
	Stickstoff (N)	mäßig bis stickstoffarm	3,6
	Reaktion	mäßig sauer	4,9
Vegetation	Mahdverträglichkeit	mäßig bis gut schnittverträglich (erster Schnitt nicht vor Mitte Juni)	6,4
Zeigerwerte	Futterwert	mäßige Futterqualität	3,6
	Wechselfeuchteanzeiger		5
	Giftpflanzen		0
	Überschw.anzeiger		0

Pflanzenartenliste

Gruppe / Pflanzenart	MS	M	W	Vs	St	PA	Ph	Sz	VS	V	G	cf	Rote Liste					
													§	HH	ND	SH	D	
Tracheobionta (Gefäßpflanzen)																		
Acer pseudoplatanus (Berg-Ahorn)	7	X		-														
Achillea millefolium agg. (Artengruppe Gewöhnliche Schafgarbe)	7	X		K1														
Agrostis capillaris (Rotes Straußgras)	7	d		K1														
Agrostis stolonifera agg. (Artengruppe Ausläufer-Straußgras)	7	X		K1														
Betula pendula (Hänge-Birke)	7	X		-														
Carex praecox praecox (Frühe Segge)	7	w		-												1		V
Carpinus betulus (Hainbuche)	7	X		-														
Crataegus laevigata (Zweigriffliiger Weißdorn)	7	X		-														
Cytisus scoparius (Besenginster)	7	X		-														
Deschampsia flexuosa (Draht-Schmieele)	7	X		K1														
Elymus repens (Gewöhnliche Quecke)	7	X		K1														
Festuca rubra (Rot-Schwingel)	7	d		K1														
Frangula alnus (Faulbaum)	7	X		-														
Fraxinus excelsior (Gewöhnliche Esche)	7	X		-														

Erhebungsbogen

B

Projekt	Biotopkartierung Hamburg		Interne Nr.	20674	
			DK5 DK5-GK	6220	6222
Handlungsbedarf	Nein		DK5 - Name	Apfelbüttel	
Bearbeitung	BUC	Kopie	Biotop-Nr. alt	25	30
Räumliche Abbildung	Fläche	Nein	Kartierung	25.07.1999	
Anzahl Abschnitte	1		Fläche / Länge [m²/m]	4053,0195	
			Breite (lineare Abb.) [m]		

Pflanzenartenliste

Gruppe / Pflanzenart	MS	M	W	Vs	St	PA	Ph	Sz	VS	V	G	cf	§	Rote Liste				
														HH	ND	SH	D	
Galeopsis tetrahit agg. (Artengruppe Gewöhnlicher Hohlzahn)	7	X		K1														
Hieracium laevigatum (Glattes Habichtskraut)	7	X		K1														
Hieracium pilosella (Kleines Habichtskraut)	7	X		K1														
Holcus lanatus (Wolliges Honiggras)	7	X		K1														
Holcus mollis (Weiches Honiggras)	7	X		K1														
Hypericum perforatum (Echtes Johanniskraut)	7	X		K1														
Hypochaeris radicata (Gewöhnliches Ferkelkraut)	7	X		K1														
Juncus effusus (Flutter-Binse)	7	X		K1														
Luzula multiflora (Vielblütige Hainsimse)	7	X		K1														V
Phleum pratense agg. (Artengruppe Wiesen-Lieschgras)	7	X		K1														
Pinus sylvestris (Wald-Kiefer)	7	X		-														
Prunus serotina (Späte Traubenkirsche)	7	X		-														
Quercus robur (Stiel-Eiche)	7	X		-														
Rubus fruticosus agg. (Artengruppe Echte Brombeere)	7	X		-														
Rumex acetosa (Großer Sauerampfer)	7	X		K1														
Rumex acetosa (Großer Sauerampfer)	7	w		-														
Rumex acetosella (Kleiner Sauerampfer)	7	d		K1														
Stellaria graminea (Gras-Sternmiere)	7	X		K1														
Tanacetum vulgare (Rainfarn)	7	d		K1														
Anzahl Rote Liste Arten																2	1	
Anzahl Arten											32							

MS: Mengensystem; M: Mengenangabe, W: Bewertung der Art (FFH-Monitoring), Vs: Vegetationsschicht, St: Status, PA: Autor Phänologie; Ph: Phänologie, Sz: Soziabilität, VS: Vitalitätssystem; V: Vitalität, G: Geschlecht, cf: unsichere Bestimmung, §: Schutz nach BNatSchG, HH: Rote Liste Hamburg, Nds: Rote Liste Niedersachsen, SH: Rote Liste Schleswig-Holstein, D: Rote Liste Deutschland