

Erhebungsbogen

B

Projekt	Biotopkartierung Hamburg, Datenbestand aus FoxPro	Interne Nr.	20638
		DK5 DK5-GK	6220 6222
Handlungsbedarf	Nein	DK5 - Name	Apfelbüttel
Bearbeitung	HET	Biotop-Nr. alt	15 18
Räumliche Abbildung	Fläche	Kartierung	15.09.1985
Anzahl Abschnitte	2	Fläche / Länge [m²/m]	6060,1136
		Breite (lineare Abb.) [m]	

Gesetzlicher Schutz **_ kein gesetzl. Schutz kein gesetzlich geschütztes Biotop** **Schutz nur teilweise** **Nein**

Gesamtbewertung 0 keine Angabe

- Alter
- Belastungsgrad
- Ökolog. Funktion
- Seltenheit

Bestandsbeschreibung

Mehrere alte Gartenbrachen, die teilweise von durchgewachsenen Hecken oder hohen Baumgruppen umgeben sind. Auf der westlichen Brache steht noch eine Hausruine, der alte, dichte Lindenbestände benachbart sind. Daneben finden sich auch einige Eichen mit einem Stammdurchmesser bis ca. 1,2 m. Vereinzelt z.T. abgestorbene Apfel- und Pflaumenbäume. Vielerorts dicht nachwachsende Sal-Weiden sowie Berg-Ahorn und Holunder.

Auf ehemals baumfreien Flächen steht dichtes Brombeergebüsch.

Krautschicht hier und unter Obstbäumen aus Brennesseln, Goldruten, Giersch, Hohlzahn, Disteln und Gräsern. Vegetation unter den Bäumen nur spärlich, insbesondere Giersch, vereinzelt auch Farne, Springkraut und Sauerklee.

An blühenden Pflanzen Hummeln und Schwebfliegen.

Brutgebiet für verschiedene Singvogelarten.

Spezielle Nutzungen: keine

Nutzungsintensität: keine

Vorkommende Pflanzengesellschaften: o.A

Vorkommen an Biotoptypen

1	TF	Typ	HF	F.Anteil
2	BTYP	Biotoptyp		- gesetzl. Grundl.
3	Zusatz	Zusatz zum Biotoptypen		
4	LRT	Lebensraumtyp		
1	1		Ja	100 %
2	EK	Kleingartenanlage (2000)		
3	b	Brache, keine Nutzung (b)		

Räumliche Lage

Lagebeschreibung	Am Hempbergerweg und Apfelbütteler Weg		
Nachbarnutzung/en			
Rechtswert (X)	563573	Hochwert (Y)	5921056
Bezirk	Harburg	Naturraum	Marmstorfer Flottsandplatte (640.01)
Stadtteil (OT-Nr.)	Marmstorf (709)	Gemarkung	Marmstorf (721)
Digitaler Grünplan	<input type="checkbox"/> Hafengesamtgebiet	<input type="checkbox"/> Ramsargebiet	<input type="checkbox"/> EG-Vogelschutzgeb.
Ausgleichsflächen	<input type="checkbox"/> Biosphärenreservat	<input type="checkbox"/> Nationalpark	<input type="checkbox"/>
NSG / ND / LSG	LSG Marmstorfer Flottsandplatte [HH-2021 / Anteil: 100%]		
FFH-GEBIET			

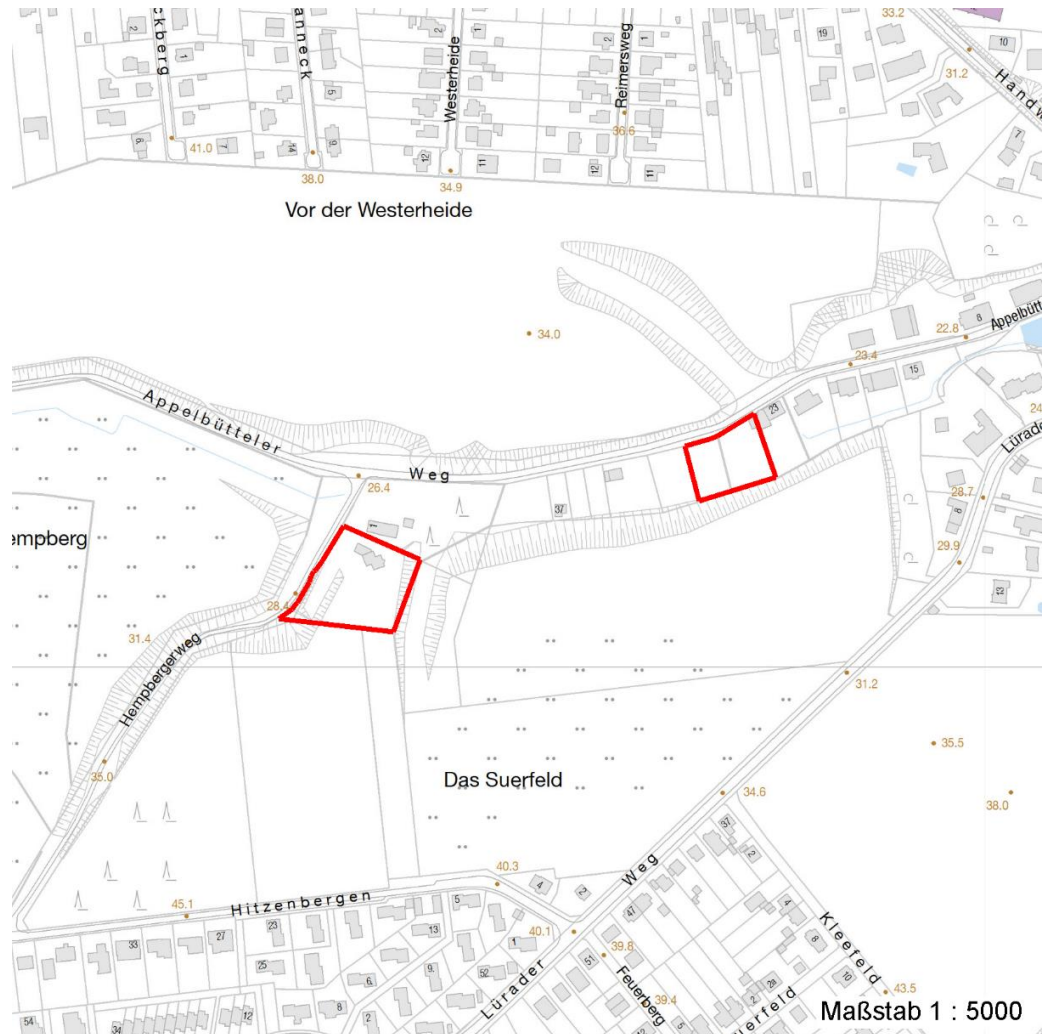
Erhebungsbogen

B

Projekt	Biotopkartierung Hamburg, Datenbestand aus FoxPro	Interne Nr.	20638
		DK5 DK5-GK	6220 6222
		DK5 - Name	Apfelbüttel
Handlungsbedarf	Nein	Biotop-Nr. alt	15 18
Bearbeitung	HET	Kartierung	15.09.1985
Räumliche Abbildung	Fläche	Fläche / Länge [m²/m]	6060,1136
Anzahl Abschnitte	2	Breite (lineare Abb.) [m]	

Räumliche Lage

Wasserschutzgebiet Karte



Weitere Angaben

Merkmal	Wert
Auswertung	
Wertgesichtspunkte	Alte, reich strukturierte Gaerten Naturverjüngung Wichtige oekologische Ausgleichsflaeche Vorkommen von Altholz Vorkommen alter Obstbäume Strukturvielfalt Zoologisch sehr wertvoll
zoologisch bedeutsame Strukturen	Alte Bäume mit Höhlen Totholz
Bedeutung für Tiergruppe	Insekten

Erhebungsbogen

B

Projekt	Biotopkartierung Hamburg, Datenbestand aus FoxPro	Interne Nr. DK5 DK5-GK DK5 - Name Biotop-Nr. alt Kartierung	20638 6220 6222 Apfelbüttel 15 18 15.09.1985
Handlungsbedarf	Nein	Fläche / Länge [m²/m]	6060,1136
Bearbeitung	HET	Breite (lineare Abb.) [m]	
Räumliche Abbildung	Fläche		
Anzahl Abschnitte	2		

Weitere Angaben

Merkmal	Wert
Maßnahmen	Erhalt des Biotops in der gegenwärtigen Ausprägung - 1.4 gelegentlich Gehoeplanflug beseitigen

Teilflächenbeschreibung

Teilflächentyp		Teilflächen-Nr.	1
Biotoptyp	Kleingartenanlage (2000)	Biotoptyp	EK
- Zusatz	Brache, keine Nutzung (b)	- gesetzl. Grundl.	
FFH-LRT		FFH-LRT	
Beschreibung	Standort: Substrat: Erde (natürlich)	Entw.potential LRT	
		Hauptfläche	Ja
		Flächenanteil	100 %
		FFH-Unters.Fläche	Nein
		Saatgutfläche	Nein

Weitere Angaben

Merkmal	Wert
Boden	
Feuchte	5 - frisch und mäßig frisch
Stickstoffgehalt	7 - stickstoffreich
Standort, Relief	
Relief	uneben, Böschung
Luft	keine Besonderheiten

Zeigerwerte der Pflanzenartenliste (Auswertung)

Standort	Belichtung	halbsonnig	6,6
Boden	Feuchte	mäßig feucht und wechselfeucht	5,7
	Stickstoff (N)	stickstoffreich	7,3
	Reaktion	neutral	6,8
Vegetation	Mahdverträglichkeit	mäßig schnittverträglich (erster Schnitt nicht vor 1. Juli)	4,5
Zeigerwerte	Futterwert	sehr geringwertiges Futter	2,1
	Wechselfeuchteanzeiger		5
	Giftpflanzen		0
	Überschw.anzeiger		1

Pflanzenartenliste

Gruppe / Pflanzenart	MS	M	W	Vs	St	PA	Ph	Sz	VS	V	G	cf	§	Rote Liste			
														HH	ND	SH	D
Tracheobionta (Gefäßpflanzen)																	
Acer pseudoplatanus (Berg-Ahorn)	7	X		-													
Aegopodium podagraria (Giersch)	7	d		K1													
Agrostis stolonifera agg. (Artengruppe Ausläufer-Straußgras)	7	X		K1													
Artemisia vulgaris (Gewöhnlicher Beifuß)	7	X		K1													

Erhebungsbogen

B

Projekt	Biotopkartierung Hamburg, Datenbestand aus FoxPro	Interne Nr. DK5 DK5-GK DK5 - Name Biotop-Nr. alt Kartierung Fläche / Länge [m ² /m] Breite (lineare Abb.) [m]	20638 6220 6222 Apfelbüttel 15 18 15.09.1985 6060,1136
Handlungsbedarf	Nein	Kopie	Nein
Bearbeitung	HET		
Räumliche Abbildung	Fläche		
Anzahl Abschnitte	2		

Pflanzenartenliste

Gruppe / Pflanzenart	MS	M	W	Vs	St	PA	Ph	Sz	VS	V	G	cf	§	Rote Liste			
														HH	ND	SH	D
Betula pendula (Hänge-Birke)	7	X		-													
Calamagrostis epigejos (Land-Reitgras)	7	X		K1													
Calystegia sepium agg. (Artengruppe Zaun-Winde)	7	X		K1													
Cirsium arvense (Acker-Kratzdistel)	7	X		K1													
Crataegus laevigata (Zweigriffliher Weißdorn)	7	X		-													
Dactylis glomerata agg. (Artengruppe Wiesen-Knäuelgras)	7	X		K1													
Deschampsia cespitosa (Rasen-Schmiele)	7	X		K1													
Dryopteris filix-mas (Gewöhnlicher Wurmfarne)	7	X		K1													
Elymus repens (Gewöhnliche Quecke)	7	X		K1													
Epilobium angustifolium (Schmalblättriges Weidenröschen)	7	X		K1													
Fagus sylvatica (Rotbuche)	7	X		-													
Galeopsis tetrahit agg. (Artengruppe Gewöhnlicher Hohlzahn)	7	d		K1													
Galium album (Weißes Labkraut)	7	X		K1													
Galium aparine (Kletten-Labkraut)	7	X		K1													
Hedera helix (Efeu)	7	X		-													
Holcus lanatus (Wolliges Honiggras)	7	X		K1													
Holcus mollis (Weiches Honiggras)	7	X		K1													
Impatiens parviflora (Kleinblütiges Springkraut)	7	X		K1													
Malus domestica (Kultur-Apfel)	7	X		-													
Oxalis acetosella (Wald-Sauerklee)	7	X		K1													
Persicaria hydropiper (Wasserpfeffer)	7	X		K1													
Populus tremula (Zitter-Pappel)	7	X		-													
Prunus domestica (Kultur-Pflaume)	7	X		-													
Quercus robur (Stiel-Eiche)	7	X		-													
Ranunculus repens (Kriechender Hahnenfuß)	7	X		K1													
Rhododendron spec. (Rhododendron)	7	X		-													
Rubus fruticosus agg. (Artengruppe Echte Brombeere)	7	X		-													
Rubus idaeus (Himbeere)	7	X		-													
Salix caprea (Sal-Weide)	7	X		-													
Sambucus nigra (Schwarzer Holunder)	7	X		-													
Solidago gigantea (Riesen-Goldrute)	7	d		K1													
Sorbus aucuparia (Eberesche)	7	X		-													
Stellaria aquatica (Wasser-Miere)	7	X		K1													
Stellaria graminea (Gras-Sternmiere)	7	X		K1													
Stellaria holostea (Große Sternmiere)	7	X		K1													
Symphoricarpos albus (Schneebeere)	7	X		-													
Syringa vulgaris (Gewöhnlicher Flieder)	7	X		-													
Tanacetum vulgare (Rainfarn)	7	X		K1													
Tilia cordata (Winter-Linde)	7	X		-													
Urtica dioica (Große Brennnessel)	7	d		K1													
Anzahl Rote Liste Arten																	
Anzahl Arten																	44

MS: Mengensystem; M: Mengenangabe, W: Bewertung der Art (FFH-Monitoring), Vs: Vegetationsschicht, St: Status, PA: Autor Phänologie; Ph: Phänologie, Sz: Soziabilität, VS: Vitalitätssystem; V: Vitalität, G: Geschlecht, cf: unsichere Bestimmung, §: Schutz nach BNatSchG, HH: Rote Liste Hamburg, Nds: Rote Liste Niedersachsen, SH: Rote Liste Schleswig-Holstein, D: Rote Liste Deutschland

Projekt	Biotopkartierung Hamburg, Datenbestand aus FoxPro			Interne Nr.	20638
				DK5 DK5-GK	6220 6222
				DK5 - Name	Apfelbüttel
Handlungsbedarf	Nein			Biotop-Nr. alt	15 18
Bearbeitung	HET	Kopie	Nein	Kartierung	15.09.1985
Räumliche Abbildung	Fläche			Fläche / Länge [m²/m]	6060,1136
Anzahl Abschnitte	2			Breite (lineare Abb.) [m]	