

Erhebungsbogen

B

Projekt	Biotopkartierung Hamburg	Interne Nr.	20689
		DK5 DK5-GK	6220 6222
Handlungsbedarf	Nein	DK5 - Name	Appelbüttel
Bearbeitung	SCÖ	Biotop-Nr. alt	130 139
Räumliche Abbildung	Fläche	Kartierung	19.10.2007
Anzahl Abschnitte	1	Fläche / Länge [m²/m]	3657,6806
		Breite (lineare Abb.) [m]	

Gesetzlicher Schutz **_ kein gesetzl. Schutz kein gesetzlich geschütztes Biotop** **Schutz nur teilweise** **Nein**

Gesamtbewertung	7	Besonders wertvoll
– Alter	6	Biotop mittleren Alters, 50 bis 100 Jahre
– Belastungsgrad	7	Flächenhaft geringe oder Vorbelastung mit schwachem Einfluß
– Ökolog. Funktion	7	Sehr hohe Bedeutung in einem Biotopkomplex, für den lokalen Biotopverbund oder als Puffer
– Seltenheit	6	Seltener Biotoptyp, ohne seltene oder bedrohte Pflges., ungesättigtes Artenspektrum, reliktsiche RL-Arten

Bestandsbeschreibung

Ehemaliger naturnaher Kiefernwald, aus dem die Kiefern weitgehend entfernt wurden, so dass ein Eichenwald entstanden ist. Die Baumschicht besteht v. a. aus Eichen (Traubeneiche und Stieleiche) sowie einzelnen Birken und Kiefern. In der Strauchschicht kommen meist Faulbaum und Späte Traubenkirsche sowie vereinzelt Buche vor. Die Krautschicht wird von Blaubeere und vereinzelt Drahtschmiele geprägt. Auf der Kuppe auch Zweiblättrige Schattenblume. Der Stammdurchmesser der Eichen und Birken beträgt ca. 0,1-0,4 m, der der Kiefern 0,5-0,6 m.

Es handelt sich nicht um den FFH-LRT 9190 "Alte bodensaure Eichenwälder ...", da hier keine alten Stieleichen vorkommen.

Vorkommen an Biotoptypen

1	TF	Typ	HF	F.Anteil
2	BTYP	Biotoptyp		- gesetzl. Grundl.
3	Zusatz	Zusatz zum Biotoptypen		
4	LRT	Lebensraumtyp		
1	1		Ja	100 %
2	WQT	Bodensaurer Eichen-Birken-Wald trockener bis frischer Sandböden (2000)		
3	2	schwaches bis mittleres Baumholz, Brusthöhendurchmesser 13 - < 50 cm (2)		
4	kein LRT	kein Lebensraumtyp nach FFH-Richtlinie		

Räumliche Lage

Lagebeschreibung	südlich des Appelbütteler Weges		
Nachbarnutzung/en	Wald, Acker, Weg		
Rechtswert (X)	562965	Hochwert (Y)	5920992
Bezirk	Harburg	Naturraum	Marmstorfer Flottsandplatte (640.01)
Stadtteil (OT-Nr.)	Marmstorf (709)	Gemarkung	Marmstorf (721)
Digitaler Grünplan	<input type="checkbox"/> Hafengesamtgebiet	<input type="checkbox"/> Ramsargebiet	<input type="checkbox"/> EG-Vogelschutzgeb.
Ausgleichsflächen	<input type="checkbox"/> Biosphärenreservat	<input type="checkbox"/> Nationalpark	<input type="checkbox"/>
NSG / ND / LSG	LSG Marmstorfer Flottsandplatte [HH-2021 / Anteil: 100%]		
FFH-GEBIET			
Wasserschutzgebiet			

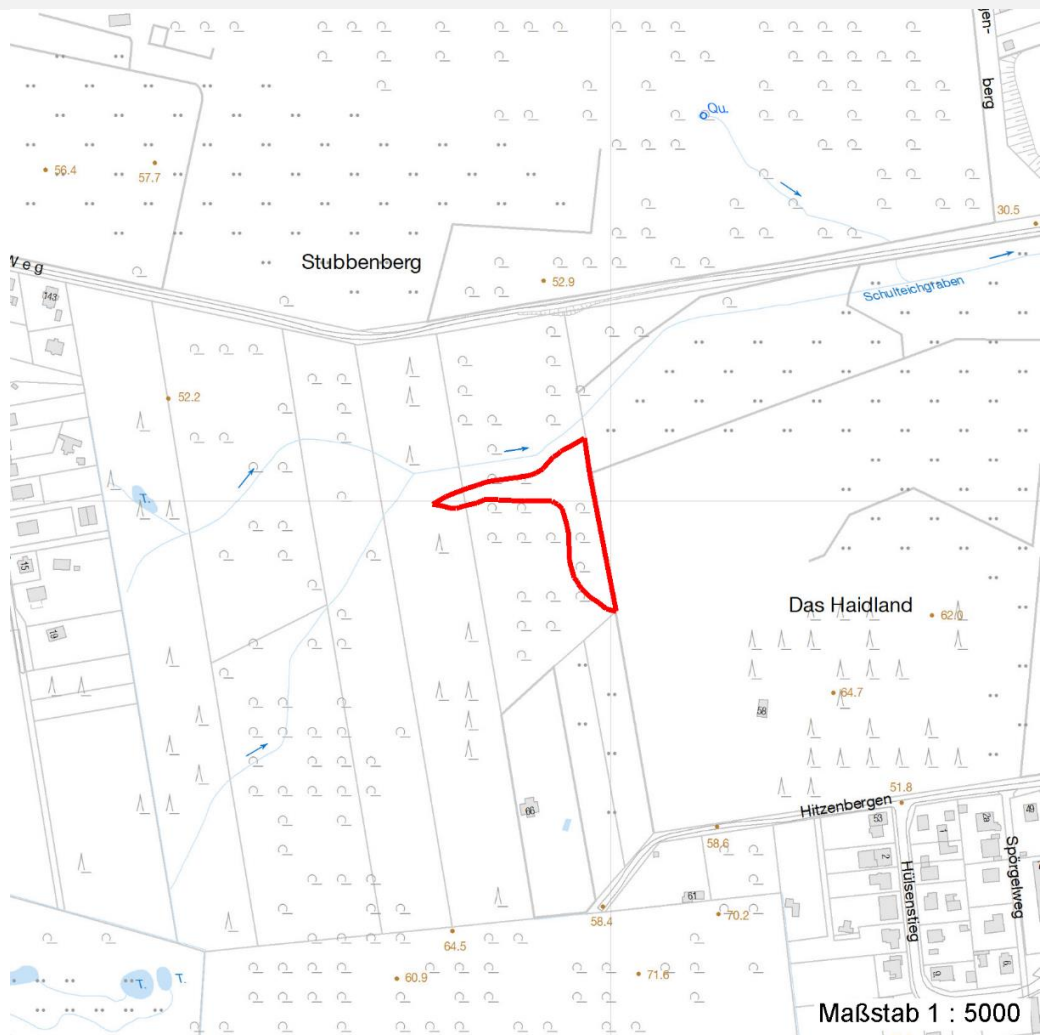
Erhebungsbogen

B

Projekt	Biotopkartierung Hamburg		Interne Nr.	20689	
			DK5 DK5-GK	6220	6222
Handlungsbedarf	Nein		DK5 - Name	Apfelbüttel	
Bearbeitung	SCÖ	Kopie	Nein	Biotop-Nr. alt	130 139
Räumliche Abbildung	Fläche		Kartierung	19.10.2007	
Anzahl Abschnitte	1		Fläche / Länge [m²/m]	3657,6806	
			Breite (lineare Abb.) [m]		

Räumliche Lage

Karte



Weitere Erhebungsbögen

Interne Nr.	Interne Nr. Zuordnung	DK5	Biotop-Nr.	Kartierung	Zuordnung	DK5 (GK)	Biotop-Nr. (alt)
20689	106592	6220	450	20.07.2016	N		
20689	20480	6220	16	25.07.1999	<	6222	19

Zuordnung: N = nachfolgende Kartierung, K = weitere Kartierungen (zeitlich vorher oder nachher)

Foto

Interne Nr.	Index	Dateiname	Aufnahmerichtung
5834	0	6220_130_191007_1.JPG	

Weitere Angaben

Merkmal	Wert
Auswertung	
Wertgesichtspunkte	Gut entwickelte, biototypische Vegetation

Erhebungsbogen

B

Projekt	Biotopkartierung Hamburg	Interne Nr.	20689
		DK5 DK5-GK	6220 6222
Handlungsbedarf	Nein	DK5 - Name	Apfelbüttel
Bearbeitung	SCÖ	Biotop-Nr. alt	130 139
Räumliche Abbildung	Fläche	Kartierung	19.10.2007
Anzahl Abschnitte	1	Fläche / Länge [m²/m]	3657,6806
		Breite (lineare Abb.) [m]	

Weitere Angaben

Merkmal	Wert
Ziele der Entwicklung	Ökologisch positive Entwicklungstendenz
Maßnahmen	Naturnaher Laubwald Beibehaltung der derzeitigen Nutzung oder Pflege

Foto

Fotodatei	6220_130_191007_1.JPG	Fotodatei	
Bildbeschreibung		Bildbeschreibung	
Aufnahmerichtung		Aufnahmerichtung	



Teilflächenbeschreibung

Teilflächentyp		Teilflächen-Nr.	1
Biotoptyp	Bodensaurer Eichen-Birken-Wald trockener bis frischer Sandböden (2000)	Biotoptyp	WQT
- Zusatz	schwaches bis mittleres Baumholz, Brusthöhendurchmesser 13 - < 50 cm (2)	- gesetzl. Grundl.	
FFH-LRT Beschreibung	kein Lebensraumtyp nach FFH-Richtlinie	FFH-LRT	kein LRT
Standort: Eichenwald		Entw.potential LRT	
		Hauptfläche	Ja
		Flächenanteil	100 %
		FFH-Unters.Fläche	Nein
		Saatgutfläche	Nein

Erhebungsbogen

B

Projekt	Biotopkartierung Hamburg		Interne Nr.	20689	
			DK5 DK5-GK	6220	6222
Handlungsbedarf	Nein		DK5 - Name	Apfelbüttel	
Bearbeitung	SCÖ	Kopie	Nein	Biotop-Nr. alt	130 139
Räumliche Abbildung	Fläche			Kartierung	19.10.2007
Anzahl Abschnitte	1			Fläche / Länge [m²/m]	3657,6806
				Breite (lineare Abb.) [m]	

Weitere Angaben

Merkmal	Wert
Boden	
Feuchte	5 - frisch und mäßig frisch
Stickstoffgehalt	5 - mäßig stickstoffarm
Standort, Relief	
Relief	Hang und Kuppe
Belichtung	4 - schattig bis halbschattig
Zusätze - Btyp	1 - Stangenholz, Brusthöhendurchmesser 7 - 20 cm 3 - starkes Baumholz, Brusthöhendurchmesser 50 - 80 cm
Veg. - Deckg./Ant.	
Gesamt	80 %
1. Baumschicht	70 %
Strauchschicht	5 %
1. Krautschicht	60 %
Veg. - Höhe	
Gesamt, durchschn.	20.00 m

Zeigerwerte der Pflanzenartenliste (Auswertung)

Standort	Belichtung	halbsonnig bis halbschattig	5,7
Boden	Feuchte	frisch und mäßig frisch	5,3
	Stickstoff (N)	mäßig bis stickstoffarm	3,6
	Reaktion	sauer	2,7
Vegetation	Mahdverträglichkeit	nicht völlig schnittunverträglich aber sehr schnittempfindlich	2,4
Zeigerwerte	Futterwert	sehr geringwertiges Futter	2,2
	Wechselfeuchteanzeiger		2
	Giftpflanzen		0
	Überschw.anzeiger		0

Pflanzenartenliste

Gruppe / Pflanzenart	MS	M	W	Vs	St	PA	Ph	Sz	VS	V	G	cf	Rote Liste			
													§	HH	ND	SH
Tracheobionta (Gefäßpflanzen)																
Betula pendula (Hänge-Birke)	7	w		B1												
Calamagrostis epigejos (Land-Reitgras)	7	w		K1												
Deschampsia flexuosa (Draht-Schmiele)	7	z		K1												
Dryopteris carthusiana agg. (Artengruppe Dorniger Wurmfarne)	7	w		K1												
Dryopteris filix-mas (Gewöhnlicher Wurmfarne)	7	w		K1												
Fagus sylvatica (Rotbuche)	7	w		S												
Frangula alnus (Faulbaum)	7	z		S												
Hedera helix (Efeu)	7	h		K1												
Holcus lanatus (Wolliges Honiggras)	7	w		K1												
Impatiens parviflora (Kleinblütiges Springkraut)	7	w		K1												
Maianthemum bifolium (Zweiblättrige Schattenblume)	7	w		K1												
Molinia caerulea (Blaues Pfeifengras)	7	w		K1												
Oxalis acetosella (Wald-Sauerklee)	7	w		K1												

Projekt	Biotopkartierung Hamburg		Interne Nr.	20689	
			DK5 DK5-GK	6220	6222
Handlungsbedarf	Nein		DK5 - Name	Apfelbüttel	
Bearbeitung	SCÖ	Kopie	Biotop-Nr. alt	130	139
Räumliche Abbildung	Fläche	Nein	Kartierung	19.10.2007	
Anzahl Abschnitte	1		Fläche / Länge [m²/m]	3657,6806	
			Breite (lineare Abb.) [m]		

Pflanzenartenliste

Gruppe / Pflanzenart	MS	M	W	Vs	St	PA	Ph	Sz	VS	V	G	cf	§	Rote Liste				
														HH	ND	SH	D	
Pinus sylvestris (Wald-Kiefer)	7	z		B1														
Prunus serotina (Späte Traubenkirsche)	7	z		S														
Quercus petraea (Trauben-Eiche)	7	h		B1														
Quercus petraea (Trauben-Eiche)	7	w		K1														
Quercus robur (Stiel-Eiche)	7	h		B1														
Quercus robur (Stiel-Eiche)	7	w		K1														
Rubus fruticosus agg. (Artengruppe Echte Brombeere)	7	z		S														
Sorbus aucuparia (Eberesche)	7	w		K1														
Urtica dioica (Große Brennessel)	7	w		K1														
Vaccinium myrtillus (Gewöhnliche Heidelbeere)	7	h		K1														
Anzahl Rote Liste Arten																		
Anzahl Arten														21				

MS: Mengensystem; M: Mengenangabe, W: Bewertung der Art (FFH-Monitoring), Vs: Vegetationsschicht, St: Status, PA: Autor Phänologie; Ph: Phänologie, Sz: Soziabilität, VS: Vitalitätssystem; V: Vitalität, G: Geschlecht, cf: unsichere Bestimmung, §: Schutz nach BNatSchG, HH: Rote Liste Hamburg, Nds: Rote Liste Niedersachsen, SH: Rote Liste Schleswig-Holstein, D: Rote Liste Deutschland