

# Erhebungsbogen

**B**

<b>Projekt</b>	Biotopkartierung Hamburg, Datenbestand aus FoxPro	<b>Interne Nr.</b>	20593
		<b>DK5   DK5-GK</b>	<b>6220</b> 6222
<b>Handlungsbedarf</b>	Nein	<b>DK5 - Name</b>	Apfelbüttel
<b>Bearbeitung</b>	HET	<b>Biotop-Nr.   alt</b>	<b>12</b> 15
<b>Räumliche Abbildung</b>	Fläche	<b>Kartierung</b>	15.09.1985
<b>Anzahl Abschnitte</b>	1	<b>Fläche / Länge [m<sup>2</sup>/m]</b>	8863,7661
		<b>Breite (lineare Abb.) [m]</b>	

**Gesetzlicher Schutz**      **\_ kein gesetzl. Schutz kein gesetzlich geschütztes Biotop**      **Schutz nur teilweise**      **Nein**

**Gesamtbewertung**      0      keine Angabe

- Alter
- Belastungsgrad
- Ökolog. Funktion
- Seltenheit

## Bestandsbeschreibung

Bis etwa 7 m hohe, flach ansteigende Böschungen am Rande eines Getreidefeldes mit ruderaler Grasflur aus Rotschwingel, Rot-Straußgras, Quecke, Knäuelgras und Honiggras. Neben den Gräsern wachsen häufig Schafgarbe, Wiesen-Labkraut, Spitzwegerich und Johanniskraut.

Am feuchteren, nährstoffreicherem Grund finden sich bisweilen üppige Ruderalpflanzen wie Brennesseln, Rainfarn, Hohlzahn und Beifuß.

An einigen trocken-sandigen Stellen ist die Vegetation nur niedrig. Dort kommt gelegentlich auch Kl. Habichtskraut, Gem. Thymian und Vogelfuß vor.

Besonders in den trockenen Bereichen dichte Feldheuschrecken-Bestände (Gem. Grashüpfer, Brauner Grashüpfer) und Tagschmetterlinge (Hauhechelbläuling).

Spezielle Nutzungen:

Nutzungsintensität: keine

Vorkommende Pflanzengesellschaften: o.A

## Vorkommen an Biotoptypen

1	TF	Typ	HF	F.Anteil
2	BTYP	Biotoptyp		- gesetzl. Grundl.
3	Zusatz	Zusatz zum Biotoptypen		
4	LRT	Lebensraumtyp		
1	1		Ja	100 %
2	AKM	Halbruderale Gras- und Staudenflur mittlerer Standorte (2000)		

## Räumliche Lage

<b>Lagebeschreibung</b>	Im Süden des Flurstücks "Vor der Westerheide"		
<b>Nachbarnutzung/en</b>			
<b>Rechtswert (X)</b>	563778	<b>Hochwert (Y)</b>	5921242
<b>Bezirk</b>	Harburg	<b>Naturraum</b>	Marmstorfer Flottsandplatte (640.01)
<b>Stadtteil (OT-Nr.)</b>	Marmstorf (709)	<b>Gemarkung</b>	Marmstorf (721)
<b>Digitaler Grünplan</b>	<input type="checkbox"/> <b>Hafengesamtgebiet</b>	<input type="checkbox"/> <b>Ramsargebiet</b>	<input type="checkbox"/> <b>EG-Vogelschutzgeb.</b>
<b>Ausgleichsflächen</b>	<input type="checkbox"/> <b>Biosphärenreservat</b>	<input type="checkbox"/> <b>Nationalpark</b>	<input type="checkbox"/>
<b>NSG / ND / LSG</b>	LSG Marmstorfer Flottsandplatte [ HH-2021 / Anteil: 100% ]		
<b>FFH-GEBIET</b>			
<b>Wasserschutzgebiet</b>			

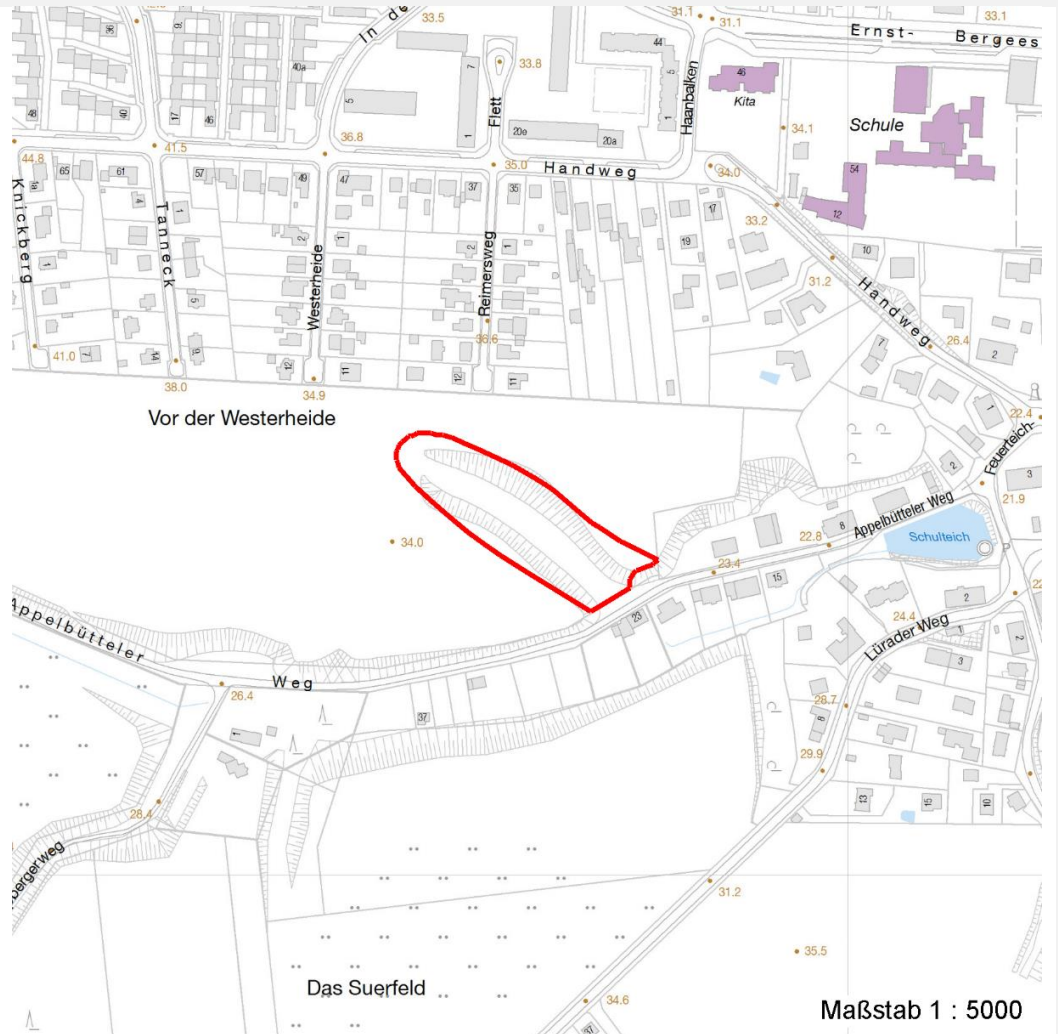
# Erhebungsbogen

**B**

<b>Projekt</b>	Biotopkartierung Hamburg, Datenbestand aus FoxPro	<b>Interne Nr.</b>	20593
		<b>DK5   DK5-GK</b>	6220      6222
		<b>DK5 - Name</b>	Apfelbüttel
<b>Handlungsbedarf</b>	Nein	<b>Biotop-Nr.   alt</b>	12      15
<b>Bearbeitung</b>	HET	<b>Kartierung</b>	15.09.1985
<b>Räumliche Abbildung</b>	Fläche	<b>Fläche / Länge [m<sup>2</sup>/m]</b>	8863,7661
<b>Anzahl Abschnitte</b>	1	<b>Breite (lineare Abb.) [m]</b>	

## Räumliche Lage

Karte



## Weitere Erhebungsbögen

Interne Nr.	Interne Nr. Zuordnung	DK5	Biotop-Nr.	Kartierung	Zuordnung	DK5 (GK)	Biotop-Nr. (alt)
20593	20526	6220	12	25.07.1999	K	6222	15

Zuordnung: N = nachfolgende Kartierung, K = weitere Kartierungen (zeitlich vorher oder nachher)

## Weitere Angaben

Merkmal	Wert
<b>Auswertung</b>	
Wertgesichtspunkte	Individuenreiche Heuschreckenbestände, Insektenweide, Schmetterlings-Ruderalvegetation und an einigen Stellen Magerrasenelemente lebensraum
	Zoologisch sehr wertvoll
	Sonnenexponierte Böschung mit vorherrschender Grasflur, z.T
zoologisch bedeutsame Strukturen	Sonnige Steinwälle und Böschungen

# Erhebungsbogen

**B**

<b>Projekt</b>	Biotopkartierung Hamburg, Datenbestand aus FoxPro	<b>Interne Nr.</b>	20593
		<b>DK5   DK5-GK</b>	<b>6220</b> 6222
<b>Handlungsbedarf</b>	Nein	<b>DK5 - Name</b>	Apfelbüttel
<b>Bearbeitung</b>	HET	<b>Biotop-Nr.   alt</b>	<b>12</b> 15
<b>Räumliche Abbildung</b>	Fläche	<b>Kartierung</b>	15.09.1985
<b>Anzahl Abschnitte</b>	1	<b>Fläche / Länge [m<sup>2</sup>/m]</b>	8863,7661
		<b>Breite (lineare Abb.) [m]</b>	

## Weitere Angaben

Merkmal	Wert
Bedeutung für Tiergruppe Maßnahmen	Insekten Mähguts im Frühherbst nach Abschluß der Samenreife und Entfernung des Pflege-Mahd

## Teilflächenbeschreibung

<b>Teilflächentyp</b>		<b>Teilflächen-Nr.</b>	1
<b>Biotoptyp</b>	Halbruderale Gras- und Staudenflur mittlerer Standorte (2000)	<b>Biotoptyp</b>	AKM
- <b>Zusatz</b>		- <b>gesetzl. Grundl.</b>	
<b>FFH-LRT</b>		<b>FFH-LRT</b>	
<b>Beschreibung</b>	Standort: Substrat: Erde,Sand (natürlich)	<b>Entw.potential LRT</b>	
		<b>Hauptfläche</b>	Ja
		<b>Flächenanteil</b>	100 %
		<b>FFH-Unters.Fläche</b>	Nein
		<b>Saatgutfläche</b>	Nein

## Weitere Angaben

Merkmal	Wert
<b>Boden</b>	
Feuchte	4 - mäßig trocken und wechsell trocken
<b>Standort, Relief</b>	
Relief	Böschung
Ausrichtung	V - Verschiedene
Belichtung	8 - sonnig
Luft	keine Besonderheiten
<b>Veg. - Deckg./Ant.</b>	
1. Krautschicht	90 %

## Zeigerwerte der Pflanzenartenliste (Auswertung)

<b>Standort</b>	<b>Belichtung</b>	sonnig	7,7
<b>Boden</b>	<b>Feuchte</b>	frisch und mäßig frisch	4,9
	<b>Stickstoff (N)</b>	mäßig bis stickstoffarm	4,3
	<b>Reaktion</b>	schwach sauer	5,8
<b>Vegetation</b>	<b>Mahdverträglichkeit</b>	gut schnittverträglich	7,3
<b>Zeigerwerte</b>	<b>Futterwert</b>	mäßige Futterqualität	4,4
	<b>Wechselfeuchteanzeiger</b>		1
	<b>Giftpflanzen</b>		1
	<b>Überschw.anzeiger</b>		0

# Erhebungsbogen

**B**

<b>Projekt</b>	Biotopkartierung Hamburg, Datenbestand aus FoxPro	<b>Interne Nr.</b> DK5   DK5-GK DK5 - Name Biotop-Nr.   alt Kartierung Fläche / Länge [m <sup>2</sup> /m] Breite (lineare Abb.) [m]	20593 6220 6222 Apfelbüttel 12 15 15.09.1985 8863,7661
<b>Handlungsbedarf</b>	Nein	<b>Kopie</b>	Nein
<b>Bearbeitung</b>	HET		
<b>Räumliche Abbildung</b>	Fläche		
<b>Anzahl Abschnitte</b>	1		

## Pflanzenartenliste

Gruppe / Pflanzenart	MS	M	W	Vs	St	PA	Ph	Sz	VS	V	G	cf	§	Rote Liste					
														HH	ND	SH	D		
<b>Tracheobionta (Gefäßpflanzen)</b>																			
Achillea millefolium agg. (Artengruppe Gewöhnliche Schafgarbe)	7	d		K1															
Agrostis capillaris (Rotes Straußgras)	7	X		K1															
Anthriscus sylvestris (Wiesen-Kerbel)	7	X		K1															
Artemisia vulgaris (Gewöhnlicher Beifuß)	7	X		K1															
Asperugo procumbens (Scharfkraut)	7	X		K1													1	0	2
Cerastium holosteoides (Gewöhnliches Hornkraut)	7	X		K1															
Cirsium arvense (Acker-Kratzdistel)	7	X		K1															
Cirsium vulgare (Gewöhnliche Kratzdistel)	7	X		K1															
Dactylis glomerata agg. (Artengruppe Wiesen-Knäuelgras)	7	X		K1															
Elymus repens (Gewöhnliche Quecke)	7	X		K1															
Erigeron canadensis (Kanadisches Berufkraut)	7	X		K1															
Fallopia convolvulus (Winden-Knöterich)	7	X		K1															
Festuca rubra (Rot-Schwingel)	7	d		K1															
Galeopsis tetrahit agg. (Artengruppe Gewöhnlicher Hohlzahn)	7	X		K1															
Galium album (Weißes Labkraut)	7	X		K1															
Galium aparine (Kletten-Labkraut)	7	X		K1															
Geranium molle (Weicher Storchschnabel)	7	X		K1															
Heracleum sphondylium (Wiesen-Bärenklau)	7	X		K1															
Hieracium pilosella (Kleines Habichtskraut)	7	X		K1															
Hypericum perforatum (Echtes Johanniskraut)	7	X		K1															
Hypochaeris radicata (Gewöhnliches Ferkelkraut)	7	X		K1															
Lotus pedunculatus (Sumpf-Hornklee)	7	X		K1															V
Ornithopus perpusillus (Kleiner Vogelfuß)	7	X		K1															V
Papaver dubium (Saat-Mohn)	7	X		K1															
Phleum pratense agg. (Artengruppe Wiesen-Lieschgras)	7	X		K1															
Plantago lanceolata (Spitz-Wegerich)	7	X		K1															
Quercus robur (Stiel-Eiche)	7	X		B1															
Ranunculus acris (Scharfer Hahnenfuß)	7	X		K1															
Rumex acetosa (Großer Sauerampfer)	7	X		K1															
Rumex acetosella (Kleiner Sauerampfer)	7	X		K1															
Scorzoneroides autumnalis (Herbst-Löwenzahn)	7	X		K1															
Scrophularia nodosa (Knotige Braunwurz)	7	X		K1															
Stellaria graminea (Gras-Sternmiere)	7	X		K1															
Tanacetum vulgare (Rainfarn)	7	X		K1															
Thymus pulegioides (Gewöhnlicher Thymian)	7	X		K1													2		3
Torilis japonica (Gewöhnlicher Klettenkerbel)	7	X		K1															
Trifolium arvense (Hasen-Klee)	7	X		K1															
Trifolium dubium (Kleiner Klee)	7	X		K1															
Trifolium repens (Weiß-Klee)	7	X		K1															
Tripleurospermum perforatum (Geruchlose Kamille)	7	X		K1															
Veronica chamaedrys (Gamander-Ehrenpreis)	7	X		K1															

# Erhebungsbogen

**B**

<b>Projekt</b>	Biotopkartierung Hamburg, Datenbestand aus FoxPro		<b>Interne Nr.</b>	20593	
			<b>DK5   DK5-GK</b>	<b>6220</b>	6222
<b>Handlungsbedarf</b>	Nein		<b>DK5 - Name</b>	Apfelbüttel	
<b>Bearbeitung</b>	HET	<b>Kopie</b>	<b>Biotop-Nr.   alt</b>	<b>12</b>	15
<b>Räumliche Abbildung</b>	Fläche		<b>Kartierung</b>	15.09.1985	
<b>Anzahl Abschnitte</b>	1		<b>Fläche / Länge [m<sup>2</sup>/m]</b>	8863,7661	
			<b>Breite (lineare Abb.) [m]</b>		

Pflanzenartenliste														Rote Liste			
Gruppe / Pflanzenart	MS	M	W	Vs	St	PA	Ph	Sz	VS	V	G	cf	§	HH	ND	SH	D
Vicia hirsuta (Rauhhaarige Wicke)	7	X		K1													
Vicia sativa (Saat-Wicke)	7	X		K1													D
Viola arvensis (Acker-Stiefmütterchen)	7	X		K1													
<b>Anzahl Rote Liste Arten</b>														<b>1</b>	<b>1</b>	<b>4</b>	<b>1</b>
<b>Anzahl Arten</b>														<b>44</b>			

MS: Mengensystem; M: Mengenangabe, W: Bewertung der Art (FFH-Monitoring), Vs: Vegetationsschicht, St: Status, PA: Autor Phänologie; Ph: Phänologie, Sz: Soziabilität, VS: Vitalitätssystem; V: Vitalität, G: Geschlecht, cf: unsichere Bestimmung, §: Schutz nach BNatSchG, HH: Rote Liste Hamburg, Nds: Rote Liste Niedersachsen, SH: Rote Liste Schleswig-Holstein, D: Rote Liste Deutschland