

Erhebungsbogen

B

Projekt	Biotopkartierung Hamburg	Interne Nr.	20609
		DK5 DK5-GK	6220 6222
Handlungsbedarf	Nein	DK5 - Name	Apfelbüttel
Bearbeitung	BUC	Biotop-Nr. alt	11 14
Räumliche Abbildung	Fläche	Kartierung	25.07.1999
Anzahl Abschnitte	2	Fläche / Länge [m²/m]	7698,447
		Breite (lineare Abb.) [m]	

Gesetzlicher Schutz **_ kein gesetzl. Schutz kein gesetzlich geschütztes Biotop** **Schutz nur teilweise** **Nein**

Gesamtbewertung	7	Besonders wertvoll
– Alter	8	Biotop hohen Alters, 200 bis 500 Jahre
– Belastungsgrad	6	Flächenhaft geringe oder örtlich stärkere oder Vorbelastung mit deutlichem Einfluß
– Ökolog. Funktion	8	Wertbestimmender Bestandteil eines wertvollen Biotopkomplexes oder für den regionalen Biotopverbund.
– Seltenheit	6	Seltener Biotoptyp, ohne seltene oder bedrohte Pflges., ungesättigtes Artenspektrum, reliktsische RL-Arten

Bestandsbeschreibung

Ein kleiner Birken-Eichenwaldrest (bodensaurer Wald) innerhalb eines Wohngebietes aus ,älteren Birken, Eichen und Bergahorn mit eingestreuten hohen Waldkiefern und Rotfichten mit einem Stammdurchmesser von ca. 0,6 m. Dichte Strauchschicht aus unterschiedlich hohem Holunder, Weißdorn, Esche, Ahorn und Rotbuchen. Stellenweise Brombeeren und Himbeere.

Am Boden lückige Krautschicht aus Blaubeeren, Springkraut und Farnen; am Rande ein breiter Saum aus Giersch und Brennnessel.

In einigen Bereichen finden sich größere Mengen von Gartenabfällen.

Die nördlich gelegene 1985 noch als Wald kartierte Fläche ist heute bebaut

Vorkommen an Biotoptypen

1	TF	Typ	HF	F.Anteil
2	BTYP	Biotoptyp	- gesetzl. Grundl.	
3	Zusatz	Zusatz zum Biotoptypen		
4	LRT	Lebensraumtyp		
1	1		Ja	100 %
2	WQ	Bodensaurer Eichen-Mischwald (2000)		
4	kein LRT	kein Lebensraumtyp nach FFH-Richtlinie		

Räumliche Lage

Lagebeschreibung	zwischen Bremer Straße und Schafshagenberg		
Nachbarnutzung/en	Wohnbebauung		
Rechtswert (X)	563009	Hochwert (Y)	5921728
Bezirk	Harburg	Naturraum	Marmstorfer Flottsandplatte (640.01)
Stadtteil (OT-Nr.)	Marmstorf (709)	Gemarkung	Marmstorf (721)
Digitaler Grünplan	<input type="checkbox"/> Hafengesamtgebiet	<input type="checkbox"/> Ramsargebiet	<input type="checkbox"/> EG-Vogelschutzgeb.
Ausgleichsflächen	<input type="checkbox"/> Biosphärenreservat	<input type="checkbox"/> Nationalpark	<input type="checkbox"/>
NSG / ND / LSG	LSG Marmstorfer Flottsandplatte [HH-2021 / Anteil: 99%]		
FFH-GEBIET			
Wasserschutzgebiet			

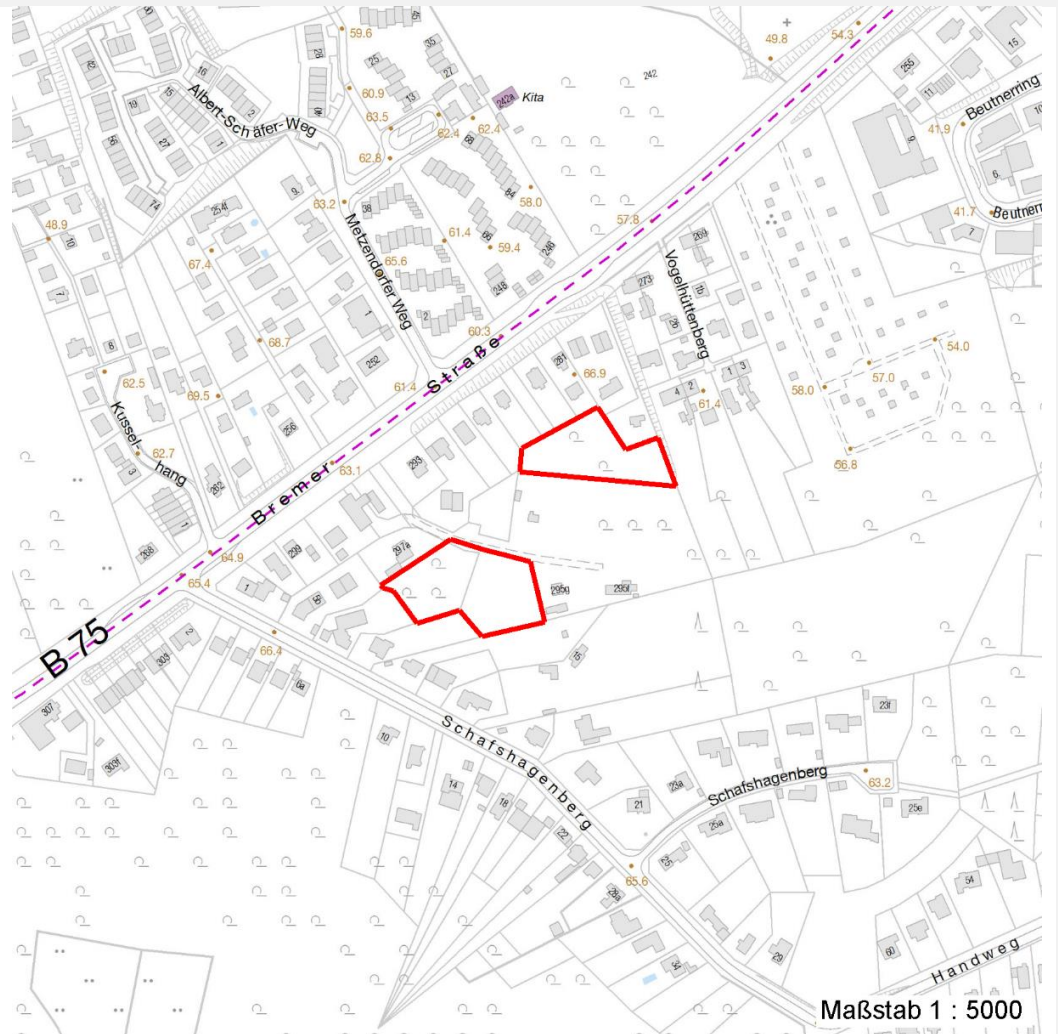
Erhebungsbogen

B

Projekt	Biotopkartierung Hamburg	Interne Nr.	20609
		DK5 DK5-GK	6220 6222
		DK5 - Name	Apfelbüttel
Handlungsbedarf	Nein	Biotop-Nr. alt	11 14
Bearbeitung	BUC	Kartierung	25.07.1999
Räumliche Abbildung	Fläche	Fläche / Länge [m²/m]	7698,447
Anzahl Abschnitte	2	Breite (lineare Abb.) [m]	

Räumliche Lage

Karte



Weitere Erhebungsbögen

Interne Nr.	Interne Nr. Zuordnung	DK5	Biotop-Nr.	Kartierung	Zuordnung	DK5 (GK)	Biotop-Nr. (alt)
20609	20652	6220	11	15.09.1985	K	6222	14
20609	20610	6220	11	15.10.2007	K	6222	14

Zuordnung: N = nachfolgende Kartierung, K = weitere Kartierungen (zeitlich vorher oder nachher)

Foto

Interne Nr.	Index	Dateiname	Aufnahmerichtung
45786	0	6220_11_250799_1.JPG	

Weitere Angaben

Merkmal	Wert
Auswertung	
Gefährdung / Einflüsse	Ablagerung von Muell / Gartenabfaellen

Erhebungsbogen

B

Projekt	Biotopkartierung Hamburg	Interne Nr.	20609
		DK5 DK5-GK	6220 6222
Handlungsbedarf	Nein	DK5 - Name	Apfelbüttel
Bearbeitung	BUC	Biotop-Nr. alt	11 14
Räumliche Abbildung	Fläche	Kartierung	25.07.1999
Anzahl Abschnitte	2	Fläche / Länge [m²/m]	7698,447
		Breite (lineare Abb.) [m]	

Weitere Angaben

Merkmal	Wert
Wertgesichtspunkte	Dominanz von Laubgehölzen Wichtige oekologische Ausgleichsflaeche Naturverjüngung
zoologisch bedeutsame Strukturen	Brut-und Nahrungsbiotop für Vögel
Bedeutung für Tiergruppe	Vögel
Maßnahmen	Beseitigen von Muell, Gartenabfaellen u.a

Foto

Fotodatei	6220_11_250799_1.JPG	Fotodatei
Bildbeschreibung	k.A.	Bildbeschreibung
Aufnahmerichtung		Aufnahmerichtung



Teilflächenbeschreibung

Teilflächentyp		Teilflächen-Nr.	1
Biotoptyp	Bodensaurer Eichen-Mischwald (2000)	Biotoptyp	WQ
- Zusatz		- gesetzl. Grundl.	
FFH-LRT	kein Lebensraumtyp nach FFH-Richtlinie	FFH-LRT	kein LRT
Beschreibung		Entw.potential LRT	
		Hauptfläche	Ja
		Flächenanteil	100 %
		FFH-Unters.Fläche	Nein
		Saatgutfläche	Nein

Erhebungsbogen

B

Projekt	Biotopkartierung Hamburg	Interne Nr.	20609
		DK5 DK5-GK	6220 6222
Handlungsbedarf	Nein	DK5 - Name	Apfelbüttel
Bearbeitung	BUC	Biotop-Nr. alt	11 14
Räumliche Abbildung	Fläche	Kartierung	25.07.1999
Anzahl Abschnitte	2	Fläche / Länge [m²/m]	7698,447
		Breite (lineare Abb.) [m]	

Weitere Angaben

Merkmal	Wert
Boden	
Feuchte	5 - frisch und mäßig frisch
Stickstoffgehalt	6 - mäßig stickstoffarm bis stickstoffreich
Standort, Relief	
Neigung - Gelände	N1 - sehr schwach geneigt (2-3,5 %)
Ausrichtung	FL - flach, keine Exposition
Belichtung	4 - schattig bis halbschattig
Luft	keine Besonderheiten
Veg. - Deckg./Ant.	
Gesamt	100 %
1. Baumschicht	90 %
Strauchschicht	90 %
1. Krautschicht	30 %

Zeigerwerte der Pflanzenartenliste (Auswertung)

Standort	Belichtung	halbsonnig bis halbschattig	5,6
Boden	Feuchte	frisch und mäßig frisch	5,5
	Stickstoff (N)	stickstoffreich	6,6
	Reaktion	mäßig sauer	4,7
Vegetation	Mahdverträglichkeit	schnittempfindlich (nur Herbstschnitt vertragend)	2,8
Zeigerwerte	Futterwert	sehr geringwertiges Futter	2
	Wechselfeuchteanzeiger		1
	Giftpflanzen		0
	Überschw.anzeiger		0

Pflanzenartenliste

Gruppe / Pflanzenart	MS	M	W	Vs	St	PA	Ph	Sz	VS	V	G	cf	Rote Liste						
													§	HH	ND	SH	D		
Tracheobionta (Gefäßpflanzen)																			
Acer pseudoplatanus (Berg-Ahorn)	7	d		-															
Aegopodium podagraria (Giersch)	7	X		K1															
Betula pendula (Hänge-Birke)	7	d		-															
Corylus avellana (Haselnuss)	7	X		-															
Deschampsia flexuosa (Draht-Schmiele)	7	X		K1															
Dryopteris carthusiana agg. (Artengruppe Dorniger Wurmfarne)	7	X		K1															
Dryopteris filix-mas (Gewöhnlicher Wurmfarne)	7	X		K1															
Fagus sylvatica (Rotbuche)	7	X		-															
Frangula alnus (Faulbaum)	7	X		-															
Galeobdolon luteum (Echte Goldnessel)	7	X		K1													V		
Hedera helix (Efeu)	7	X		-															
Hieracium sabaudum (Savoyer Habichtskraut)	7	X		K1															
Impatiens parviflora (Kleinblütiges Springkraut)	7	X		K1															
Maianthemum bifolium (Zweiblättrige Schattenblume)	7	X		K1															
Picea abies (Gemeine Fichte)	7	X		-															
Pinus sylvestris (Wald-Kiefer)	7	X		-															

Erhebungsbogen

B

Projekt	Biotopkartierung Hamburg		Interne Nr.	20609	
			DK5 DK5-GK	6220	6222
Handlungsbedarf	Nein		DK5 - Name	Apfelbüttel	
Bearbeitung	BUC	Kopie	Biotop-Nr. alt	11	14
Räumliche Abbildung	Fläche		Kartierung	25.07.1999	
Anzahl Abschnitte	2		Fläche / Länge [m²/m]	7698,447	
			Breite (lineare Abb.) [m]		

Pflanzenartenliste

Gruppe / Pflanzenart	MS	M	W	Vs	St	PA	Ph	Sz	VS	V	G	cf	Rote Liste					
													§	HH	ND	SH	D	
Poa nemoralis (Hain-Rispengras)	7	X		K1														
Quercus petraea (Trauben-Eiche)	7	d		-														
Quercus robur (Stiel-Eiche)	7	X		-														
Rubus fruticosus agg. (Artengruppe Echte Brombeere)	7	X		-														
Rubus idaeus (Himbeere)	7	X		-														
Salix caprea (Sal-Weide)	7	X		-														
Sambucus nigra (Schwarzer Holunder)	7	X		-														
Sambucus racemosa (Trauben-Holunder)	7	X		-														
Solidago virgaurea (Echte Goldrute)	7	X		K1											3		V	
Sorbus aucuparia (Eberesche)	7	X		-														
Urtica dioica (Große Brennessel)	7	X		K1														
Vaccinium myrtillus (Gewöhnliche Heidelbeere)	7	X		-														
Anzahl Rote Liste Arten													2	1				
Anzahl Arten										28								

MS: Mengensystem; M: Mengenangabe, W: Bewertung der Art (FFH-Monitoring), Vs: Vegetationsschicht, St: Status, PA: Autor Phänologie; Ph: Phänologie, Sz: Soziabilität, VS: Vitalitätssystem; V: Vitalität, G: Geschlecht, cf: unsichere Bestimmung, §: Schutz nach BNatSchG, HH: Rote Liste Hamburg, Nds: Rote Liste Niedersachsen, SH: Rote Liste Schleswig-Holstein, D: Rote Liste Deutschland