

# Erhebungsbogen

**B**

<b>Projekt</b>	Biotopkartierung Hamburg	<b>Interne Nr.</b>	20610
		<b>DK5   DK5-GK</b>	<b>6220</b> 6222
<b>Handlungsbedarf</b>	Nein	<b>DK5 - Name</b>	Apfelbüttel
<b>Bearbeitung</b>	TUC	<b>Biotop-Nr.   alt</b>	<b>11</b> 14
<b>Räumliche Abbildung</b>	Fläche	<b>Kartierung</b>	15.10.2007
<b>Anzahl Abschnitte</b>	2	<b>Fläche / Länge [m<sup>2</sup>/m]</b>	7698,447
		<b>Breite (lineare Abb.) [m]</b>	

**Gesetzlicher Schutz**      kein gesetzl. Schutz      **kein gesetzlich geschütztes Biotop**      **Schutz nur teilweise**      **Nein**

<b>Gesamtbewertung</b>	7	Besonders wertvoll
– <b>Alter</b>	8	Biotop hohen Alters, 200 bis 500 Jahre
– <b>Belastungsgrad</b>	6	Flächenhaft geringe oder örtlich stärkere oder Vorbelastung mit deutlichem Einfluß
– <b>Ökolog. Funktion</b>	8	Wertbestimmender Bestandteil eines wertvollen Biotopkomplexes oder für den regionalen Biotopverbund.
– <b>Seltenheit</b>	6	Seltener Biotoptyp, ohne seltene oder bedrohte Pflges., ungesättigtes Artenspektrum, reliktsische RL-Arten

## Bestandsbeschreibung

Bodensaurer Eichenmischwald innerhalb der Bebauung  
 Die Baumschicht besteht überwiegend aus mittelalten bis alten Eichen. Vereinzelt kommen Birke, Fichte und Kiefer vor.  
 Die Strauchschicht ist nur locker entwickelt. Stellenweise ist etwas Krautschicht vorhanden. Die Flächen liegen innerhalb der Bebauung und sind von Privatgrundstücken umgeben.

## Vorkommen an Biotoptypen

1	TF	Typ	HF	F.Anteil
2	BTYP	Biotoptyp	- gesetzl. Grundl.	
3	Zusatz	Zusatz zum Biotoptypen		
4	LRT	Lebensraumtyp		
1	1		Ja	100 %
2	WQM	Sonstiger Eichenmischwald (2000)		

## Räumliche Lage

<b>Lagebeschreibung</b>	zwischen Bremer Straße und Schafshagenberg		
<b>Nachbarnutzung/en</b>	Wohnbebauung		
<b>Rechtswert (X)</b>	563009	<b>Hochwert (Y)</b>	5921728
<b>Bezirk</b>	Harburg	<b>Naturraum</b>	Marmstorfer Flottsandplatte (640.01)
<b>Stadtteil (OT-Nr.)</b>	Marmstorf (709)	<b>Gemarkung</b>	Marmstorf (721)
<b>Digitaler Grünplan</b>	<input type="checkbox"/> <b>Hafengesamtgebiet</b>	<input type="checkbox"/> <b>Ramsargebiet</b>	<input type="checkbox"/> <b>EG-Vogelschutzgeb.</b>
<b>Ausgleichsflächen</b>	<input type="checkbox"/> <b>Biosphärenreservat</b>	<input type="checkbox"/> <b>Nationalpark</b>	<input type="checkbox"/>
<b>NSG / ND / LSG</b>	LSG Marmstorfer Flottsandplatte [ HH-2021 / Anteil: 99% ]		
<b>FFH-GEBIET</b>			
<b>Wasserschutzgebiet</b>			

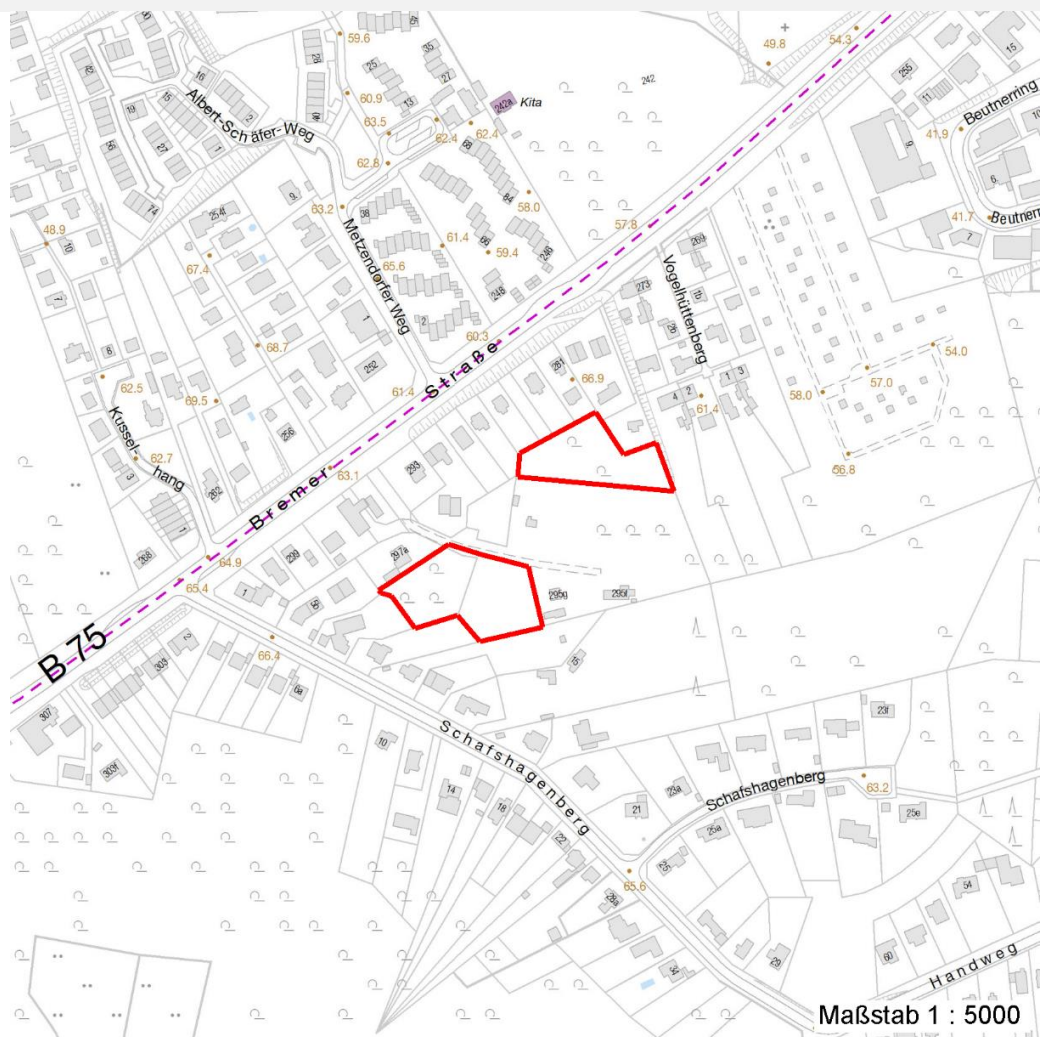
# Erhebungsbogen

**B**

<b>Projekt</b>	Biotopkartierung Hamburg	<b>Interne Nr.</b>	20610
		<b>DK5   DK5-GK</b>	6220      6222
<b>Handlungsbedarf</b>	Nein	<b>DK5 - Name</b>	Apfelbüttel
<b>Bearbeitung</b>	TUC	<b>Biotop-Nr.   alt</b>	11      14
<b>Räumliche Abbildung</b>	Fläche	<b>Kartierung</b>	15.10.2007
<b>Anzahl Abschnitte</b>	2	<b>Fläche / Länge [m<sup>2</sup>/m]</b>	7698,447
		<b>Breite (lineare Abb.) [m]</b>	

## Räumliche Lage

Karte



## Weitere Erhebungsbögen

Interne Nr.	Interne Nr. Zuordnung	DK5	Biotop-Nr.	Kartierung	Zuordnung	DK5 (GK)	Biotop-Nr. (alt)
20610	20652	6220	11	15.09.1985	K	6222	14
20610	20609	6220	11	25.07.1999	K	6222	14

Zuordnung: N = nachfolgende Kartierung, K = weitere Kartierungen (zeitlich vorher oder nachher)

## Foto

Interne Nr.	Index	Dateiname	Aufnahmerichtung
5391	0	6220_11_151007_1.JPG	

## Weitere Angaben

Merkmal	Wert
<b>Auswertung</b>	
Wertgesichtspunkte	Bedeutung für das Landschaftsbild

# Erhebungsbogen

**B**

<b>Projekt</b>	Biotopkartierung Hamburg	<b>Interne Nr.</b>	20610
		<b>DK5   DK5-GK</b>	<b>6220</b> 6222
<b>Handlungsbedarf</b>	Nein	<b>DK5 - Name</b>	Apfelbüttel
<b>Bearbeitung</b>	TUC	<b>Biotop-Nr.   alt</b>	<b>11</b> 14
<b>Räumliche Abbildung</b>	Fläche	<b>Kartierung</b>	15.10.2007
<b>Anzahl Abschnitte</b>	2	<b>Fläche / Länge [m<sup>2</sup>/m]</b>	7698,447
		<b>Breite (lineare Abb.) [m]</b>	

## Weitere Angaben

Merkmal	Wert
	Bedeutung für den Biotopverbund
	Rückzugsraum
	alter Baumbestand
zoologisch bedeutsame Strukturen	Brut-und Nahrungsbiotop für Vögel
Bedeutung für Tiergruppe	Vögel
Ziele der Entwicklung	Erhalt
Maßnahmen	naturnahe Waldbewirtschaftung

## Foto

**Fotodatei**      6220\_11\_151007\_1.JPG

**Bildbeschreibung**

**Aufnahmerichtung**

**Fotodatei**

**Bildbeschreibung**

**Aufnahmerichtung**



## Teilflächenbeschreibung

<b>Teilflächentyp</b>		<b>Teilflächen-Nr.</b>	1
<b>Biotoptyp</b>	Sonstiger Eichenmischwald (2000)	<b>Biotoptyp</b>	WQM
- Zusatz		- gesetzl. Grundl.	
<b>FFH-LRT</b>		<b>FFH-LRT</b>	
<b>Beschreibung</b>		<b>Entw.potential LRT</b>	
		<b>Hauptfläche</b>	Ja
		<b>Flächenanteil</b>	100 %
		<b>FFH-Unters.Fläche</b>	Nein
		<b>Saatgutfläche</b>	Nein

# Erhebungsbogen

**B**

<b>Projekt</b>	Biotopkartierung Hamburg	<b>Interne Nr.</b>	20610
		<b>DK5   DK5-GK</b>	<b>6220</b> 6222
<b>Handlungsbedarf</b>	Nein	<b>DK5 - Name</b>	Apfelbüttel
<b>Bearbeitung</b>	TUC	<b>Biotop-Nr.   alt</b>	<b>11</b> 14
<b>Räumliche Abbildung</b>	Fläche	<b>Kartierung</b>	15.10.2007
<b>Anzahl Abschnitte</b>	2	<b>Fläche / Länge [m²/m]</b>	7698,447
		<b>Breite (lineare Abb.) [m]</b>	

## Weitere Angaben

Merkmal	Wert
<b>Boden</b>	
Feuchte	5 - frisch und mäßig frisch
Stickstoffgehalt	6 - mäßig stickstoffarm bis stickstoffreich
<b>Standort, Relief</b>	
Neigung - Gelände	N1 - sehr schwach geneigt (2-3,5 %)
Ausrichtung	FL - flach, keine Exposition
Belichtung	4 - schattig bis halbschattig
Luft	keine Besonderheiten
<b>Veg. - Deckg./Ant.</b>	
Gesamt	100 %
1. Baumschicht	90 %
Strauchschicht	40 %
1. Krautschicht	15 %
<b>Veg. - Höhe</b>	
Gesamt, durchschn.	25.00 m

## Zeigerwerte der Pflanzenartenliste (Auswertung)

<b>Standort</b>	<b>Belichtung</b>	halbsonnig	6,6
<b>Boden</b>	<b>Feuchte</b>	mäßig feucht und wechselfeucht	5,7
	<b>Stickstoff (N)</b>	stickstoffreich	7,4
	<b>Reaktion</b>	schwach sauer	6
<b>Vegetation</b>	<b>Mahdverträglichkeit</b>	schnittempfindlich (nur Herbstschnitt vertragend)	3
<b>Zeigerwerte</b>	<b>Futterwert</b>	sehr geringwertiges Futter	2
	<b>Wechselfeuchteanzeiger</b>		1
	<b>Giftpflanzen</b>		0
	<b>Überschw.anzeiger</b>		0

## Pflanzenartenliste

Gruppe / Pflanzenart	MS	M	W	Vs	St	PA	Ph	Sz	VS	V	G	cf	Rote Liste				
													§	HH	ND	SH	D
<b>Tracheobionta (Gefäßpflanzen)</b>																	
Aegopodium podagraria (Giersch)	7	w		K1													
Betula pendula (Hänge-Birke)	7	w		B1													
Corylus avellana (Haselnuss)	7	w		S													
Frangula alnus (Faulbaum)	7	w		S													
Hedera helix (Efeu)	7	w		K1													
Impatiens parviflora (Kleinblütiges Springkraut)	7	w		K1													
Picea abies (Gemeine Fichte)	7	w		B1													
Pinus sylvestris (Wald-Kiefer)	7	w		B1													
Quercus robur (Stiel-Eiche)	7	h		B1													
Rubus fruticosus agg. (Artengruppe Echte Brombeere)	7	w		K1													
Sambucus nigra (Schwarzer Holunder)	7	w		S													
Urtica dioica (Große Brennessel)	7	w		K1													

# Erhebungsbogen

**B**

<b>Projekt</b>	Biotopkartierung Hamburg	<b>Interne Nr.</b>	20610
		<b>DK5   DK5-GK</b>	<b>6220</b> 6222
<b>Handlungsbedarf</b>	Nein	<b>DK5 - Name</b>	Apfelbüttel
<b>Bearbeitung</b>	TUC	<b>Biotop-Nr.   alt</b>	<b>11</b> 14
<b>Räumliche Abbildung</b>	Fläche	<b>Kartierung</b>	15.10.2007
<b>Anzahl Abschnitte</b>	2	<b>Fläche / Länge [m<sup>2</sup>/m]</b>	7698,447
		<b>Breite (lineare Abb.) [m]</b>	

Pflanzenartenliste														Rote Liste			
Gruppe / Pflanzenart	MS	M	W	Vs	St	PA	Ph	Sz	VS	V	G	cf	§	HH	ND	SH	D
<b>Anzahl Rote Liste Arten</b>																	
<b>Anzahl Arten</b>														12			

MS: Mengensystem; M: Mengenangabe, W: Bewertung der Art (FFH-Monitoring), Vs: Vegetationsschicht, St: Status, PA: Autor Phänologie; Ph: Phänologie, Sz: Soziabilität, VS: Vitalitätssystem; V: Vitalität, G: Geschlecht, cf: unsichere Bestimmung, §: Schutz nach BNatSchG, HH: Rote Liste Hamburg, Nds: Rote Liste Niedersachsen, SH: Rote Liste Schleswig-Holstein, D: Rote Liste Deutschland