

Erhebungsbogen

B

Projekt	Biotopkartierung Hamburg	Interne Nr.	20486
		DK5 DK5-GK	6220 6222
Handlungsbedarf	Nein	DK5 - Name	Apfelbüttel
Bearbeitung	TUC	Biotop-Nr. alt	105 114
Räumliche Abbildung	Fläche	Kartierung	19.10.2007
Anzahl Abschnitte	1	Fläche / Länge [m²/m]	26321,3486
		Breite (lineare Abb.) [m]	

Gesetzlicher Schutz **_ kein gesetzl. Schutz kein gesetzlich geschütztes Biotop** **Schutz nur teilweise** **Nein**

Gesamtbewertung	7	Besonders wertvoll
– Alter	8	Biotop hohen Alters, 200 bis 500 Jahre
– Belastungsgrad	6	Flächenhaft geringe oder örtlich stärkere oder Vorbelastung mit deutlichem Einfluß
– Ökolog. Funktion	7	Sehr hohe Bedeutung in einem Biotopkomplex, für den lokalen Biotopverbund oder als Puffer
– Seltenheit	6	Seltener Biotoptyp, ohne seltene oder bedrohte Pflges., ungesättigtes Artenspektrum, reliktsische RL-Arten

Bestandsbeschreibung

Dichter bodensaurer Eichen-Mischwald in Hanglage zwischen Wohnbebauung
 Die Baumschicht besteht überwiegend aus alten Eichen. Im Süden kommen auch alte Buchen vor. Dazwischen vereinzelt Kiefern und Birken. Die Strauchschicht besteht aus Schwarzem Holunder und Jungaufwuchs von Buchen und Ahorn.
 Teilweise ist eine dichte Krautschicht aus Gartengoldnessel und Keimlingen der Laubgehölze vorhanden. Stellenweise hat sich dichtes Brombeergebüsch entwickelt. Im Wald liegen viele umgestürzte Bäume.

Vorkommen an Biotoptypen

1	TF	Typ	HF	F.Anteil
2	BTYP	Biotoptyp		- gesetzl. Grundl.
3	Zusatz	Zusatz zum Biotoptypen		
4	LRT	Lebensraumtyp		
1	1		Ja	100 %
2	WQM	Sonstiger Eichenmischwald (2000)		

Räumliche Lage

Lagebeschreibung	westlich der Bremer Straße, im Nordwesten des Kartenblattes		
Nachbarnutzung/en	Wohnbebauung, Straße, Wald		
Rechtswert (X)	562499	Hochwert (Y)	5921737
Bezirk	Harburg	Naturraum	Marmstorfer Flottsandplatte (640.01)
Stadtteil (OT-Nr.)	Eißendorf (710)	Gemarkung	Eißendorf (711)
Digitaler Grünplan	<input type="checkbox"/> Hafengesamtgebiet	<input type="checkbox"/> Ramsargebiet	<input type="checkbox"/> EG-Vogelschutzgeb.
Ausgleichsflächen	<input type="checkbox"/> Biosphärenreservat	<input type="checkbox"/> Nationalpark	<input type="checkbox"/>
NSG / ND / LSG			
FFH-GEBIET			
Wasserschutzgebiet			

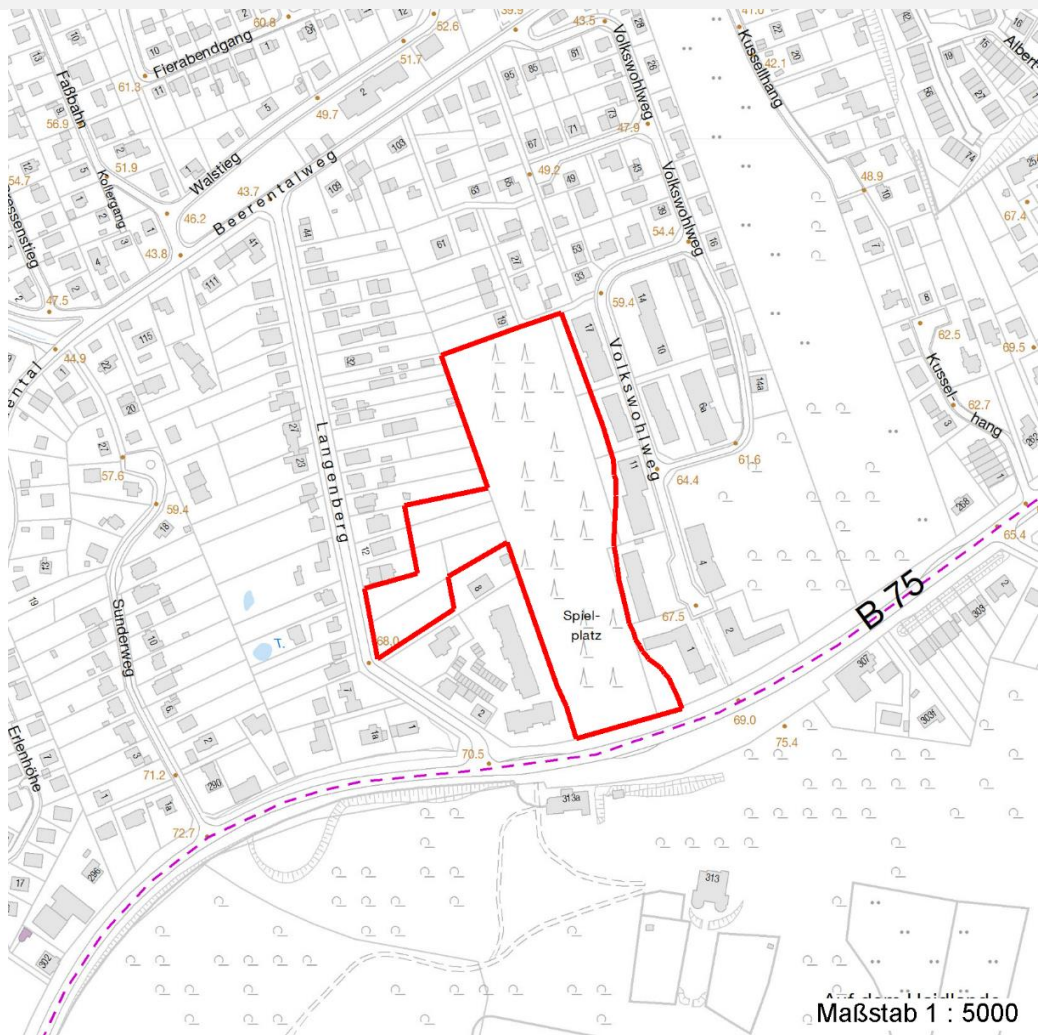
Erhebungsbogen

B

Projekt	Biotopkartierung Hamburg	Interne Nr.	20486
		DK5 DK5-GK	6220 6222
		DK5 - Name	Apfelbüttel
Handlungsbedarf	Nein	Biotop-Nr. alt	105 114
Bearbeitung	TUC	Kartierung	19.10.2007
Räumliche Abbildung	Fläche	Fläche / Länge [m²/m]	26321,3486
Anzahl Abschnitte	1	Breite (lineare Abb.) [m]	

Räumliche Lage

Karte



Weitere Erhebungsbögen

Interne Nr.	Interne Nr. Zuordnung	DK5	Biotop-Nr.	Kartierung	Zuordnung	DK5 (GK)	Biotop-Nr. (alt)
20486	106705	6220	502	19.05.2016	N		
20486	106830	6220	584	01.10.2016	N		
20486	20462	6220	4	25.07.1999	/	6222	4
20486	20394	6220	140	25.07.1999	/	6222	10008

Zuordnung: N = nachfolgende Kartierung, K = weitere Kartierungen (zeitlich vorher oder nachher)

Foto

Interne Nr.	Index	Dateiname	Aufnahmerichtung
2618	0	6220_105_191007_1.JPG	

Erhebungsbogen

B

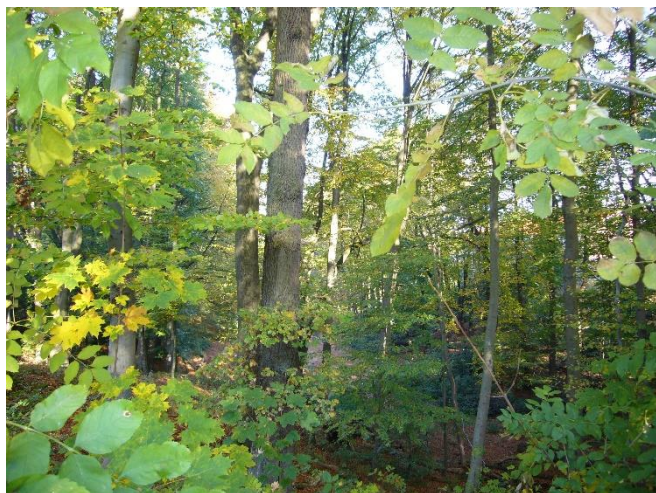
Projekt	Biotopkartierung Hamburg	Interne Nr.	20486
		DK5 DK5-GK	6220 6222
Handlungsbedarf	Nein	DK5 - Name	Apfelbüttel
Bearbeitung	TUC	Biotop-Nr. alt	105 114
Räumliche Abbildung	Fläche	Kartierung	19.10.2007
Anzahl Abschnitte	1	Fläche / Länge [m²/m]	26321,3486
		Breite (lineare Abb.) [m]	

Weitere Angaben

Merkmal	Wert
Auswertung	
Gefährdung / Einflüsse	Ablagerung von Gartenabfällen
Wertgesichtspunkte	Bedeutung für das Landschaftsbild hoher Totholzanteil Rückzugsraum Strukturvielfalt
Bedeutung für Tiergruppe	Vögel
Ziele der Entwicklung	Erhalt
Maßnahmen	Gartenabfälle entfernen naturnahe Waldbewirtschaftung

Foto

Fotodatei	6220_105_191007_1.JPG	Fotodatei
Bildbeschreibung		Bildbeschreibung
Aufnahmerichtung		Aufnahmerichtung



Teilflächenbeschreibung

Teilflächentyp		Teilflächen-Nr.	1
Biotoptyp	Sonstiger Eichenmischwald (2000)	Biotoptyp	WQM
- Zusatz		- gesetzl. Grundl.	
FFH-LRT		FFH-LRT	
Beschreibung		Entw.potential LRT	
		Hauptfläche	Ja
		Flächenanteil	100 %
		FFH-Unters.Fläche	Nein
		Saatgutfläche	Nein

Erhebungsbogen

B

Projekt	Biotopkartierung Hamburg		Interne Nr.	20486	
			DK5 DK5-GK	6220	6222
Handlungsbedarf	Nein		DK5 - Name	Apfelbüttel	
Bearbeitung	TUC	Kopie	Nein	Biotop-Nr. alt	105 114
Räumliche Abbildung	Fläche		Kartierung	19.10.2007	
Anzahl Abschnitte	1		Fläche / Länge [m²/m]	26321,3486	
			Breite (lineare Abb.) [m]		

Weitere Angaben

Merkmal	Wert
Boden	
Feuchte	6 - mäßig feucht und wechselfeucht
Stickstoffgehalt	6 - mäßig stickstoffarm bis stickstoffreich
Standort, Relief	
Relief	Schlucht
Belichtung	4 - schattig bis halbschattig
Veg. - Deckg./Ant.	
Gesamt	95 %
1. Baumschicht	90 %
Strauchschicht	70 %
1. Krautschicht	70 %
Veg. - Höhe	
Gesamt, durchschn.	25.00 m

Zeigerwerte der Pflanzenartenliste (Auswertung)

Standort	Belichtung	halbsonnig bis halbschattig	5,8
Boden	Feuchte	frisch und mäßig frisch	5,4
	Stickstoff (N)	stickstoffreich	6,6
	Reaktion	neutral	6,9
	Mahdverträglichkeit	schnittempfindlich (nur Herbstschnitt vertragend)	2,6
Vegetation	Futterwert	sehr geringwertiges Futter	2
Zeigerwerte	Wechselfeuchteanzeiger		0
	Giftpflanzen		0
	Überschw.anzeiger		0

Pflanzenartenliste

Gruppe / Pflanzenart	MS	M	W	Vs	St	PA	Ph	Sz	VS	V	G	cf	Rote Liste					
													§	HH	ND	SH	D	
Tracheobionta (Gefäßpflanzen)																		
Acer campestre (Feld-Ahorn)	7	w		S														
Acer platanoides (Spitz-Ahorn)	7	w		K1														
Acer platanoides (Spitz-Ahorn)	7	w		S														
Acer pseudoplatanus (Berg-Ahorn)	7	w		K1														
Acer pseudoplatanus (Berg-Ahorn)	7	w		S														
Aegopodium podagraria (Giersch)	7	w		K1														
Aesculus hippocastanum (Gewöhnliche Rosskastanie)	7	w		S														
Betula pendula (Hänge-Birke)	7	w		B1														
Dryopteris carthusiana (Dorniger Wurmfarne)	7	w		K1														
Fagus sylvatica (Rotbuche)	7	w		K1														
Fagus sylvatica (Rotbuche)	7	z		B1														
Fagus sylvatica (Rotbuche)	7	z		S														
Fraxinus excelsior (Gewöhnliche Esche)	7	w		B1														
Fraxinus excelsior (Gewöhnliche Esche)	7	w		K1														
Fraxinus excelsior (Gewöhnliche Esche)	7	w		S														
Galeobdolon argentatum (Garten Goldnessel)	7	h		K1														

Erhebungsbogen

B

Projekt	Biotopkartierung Hamburg	Interne Nr.	20486
		DK5 DK5-GK	6220 6222
Handlungsbedarf	Nein	DK5 - Name	Apfelbüttel
Bearbeitung	TUC	Biotop-Nr. alt	105 114
Räumliche Abbildung	Fläche	Kartierung	19.10.2007
Anzahl Abschnitte	1	Fläche / Länge [m²/m]	26321,3486
		Breite (lineare Abb.) [m]	

Pflanzenartenliste														Rote Liste				
Gruppe / Pflanzenart	MS	M	W	Vs	St	PA	Ph	Sz	VS	V	G	cf	§	HH	ND	SH	D	
Pinus sylvestris (Wald-Kiefer)	7	w		B1														
Quercus robur (Stiel-Eiche)	7	h		B1														
Quercus robur (Stiel-Eiche)	7	h		K1														
Rubus fruticosus agg. (Artengruppe Echte Brombeere)	7	h		K1														
Sambucus nigra (Schwarzer Holunder)	7	z		S														
Urtica dioica (Große Brennessel)	7	w		K1														
Anzahl Rote Liste Arten																		
Anzahl Arten														15				

MS: Mengensystem; M: Mengenangabe, W: Bewertung der Art (FFH-Monitoring), Vs: Vegetationsschicht, St: Status, PA: Autor Phänologie; Ph: Phänologie, Sz: Soziabilität, VS: Vitalitätssystem; V: Vitalität, G: Geschlecht, cf: unsichere Bestimmung, §: Schutz nach BNatSchG, HH: Rote Liste Hamburg, Nds: Rote Liste Niedersachsen, SH: Rote Liste Schleswig-Holstein, D: Rote Liste Deutschland