

# Erhebungsbogen

**B**

<b>Projekt</b>	Biotopkartierung Hamburg	<b>Interne Nr.</b>	20548
		<b>DK5   DK5-GK</b>	<b>6220</b> 6222
<b>Handlungsbedarf</b>	Nein	<b>DK5 - Name</b>	Apfelbüttel
<b>Bearbeitung</b>	TUC	<b>Biotop-Nr.   alt</b>	<b>103</b> 112
<b>Räumliche Abbildung</b>	Fläche	<b>Kartierung</b>	16.10.2007
<b>Anzahl Abschnitte</b>	1	<b>Fläche / Länge [m<sup>2</sup>/m]</b>	11963,2901
		<b>Breite (lineare Abb.) [m]</b>	

**Gesetzlicher Schutz**      kein gesetzl. Schutz      **kein gesetzlich geschütztes Biotop**      **Schutz nur teilweise**      **Nein**

<b>Gesamtbewertung</b>	6	Wertvoll
– <b>Alter</b>	6	Biotop mittleren Alters, 50 bis 100 Jahre
– <b>Belastungsgrad</b>	6	Flächenhaft geringe oder örtlich stärkere oder Vorbelastung mit deutlichem Einfluß
– <b>Ökolog. Funktion</b>	6	Hohe Bedeutung in einem Biotopkomplex, für den lokalen Biotopverbund oder als Puffer
– <b>Seltenheit</b>	5	Seltener Biotoptyp, floristisch stark verarmt, ohne seltener Pflges. od. verbr. artenreicher Biotoptyp

## Bestandsbeschreibung

von Eichen geprägter Gehölzbestand am Talhang  
 Die Baumschicht besteht überwiegend aus Eichen. Vereinzelt kommen Birken, Fichten, Kiefern und Bergahorn vor. Die Strauchschicht setzt sich aus Schwarzem Holunder, Ahorn, Hasel und Vogelbeere zusammen. Teilweise hat sich dichtes Brombeergebüsch entwickelt. In der Krautschicht kommen v. a. Efeu, Giersch und Brennesseln vor. Teilbereiche werden von Gräsern bestimmt.

## Vorkommen an Biotoptypen

1	TF	Typ	HF	F.Anteil
2	BTYP	Biotoptyp	- gesetzl. Grundl.	
3	Zusatz	Zusatz zum Biotoptypen		
4	LRT	Lebensraumtyp		
1	1		Ja	100 %
2	HGT	Naturnahes Gehölz trockener Standorte (2000)		

## Räumliche Lage

<b>Lagebeschreibung</b>	am Apfelbüttler-Weg, im Osten des Kartenblattes		
<b>Nachbarnutzung/en</b>	Straße, Acker, Halbruderale Gras- und Staudenflur		
<b>Rechtswert (X)</b>	563586	<b>Hochwert (Y)</b>	5921199
<b>Bezirk</b>	Harburg	<b>Naturraum</b>	Marmstorfer Flottsandplatte (640.01)
<b>Stadtteil (OT-Nr.)</b>	Marmstorf (709)	<b>Gemarkung</b>	Marmstorf (721)
<b>Digitaler Grünplan</b>	<input type="checkbox"/> <b>Hafengesamtgebiet</b>	<input type="checkbox"/> <b>Ramsargebiet</b>	<input type="checkbox"/> <b>EG-Vogelschutzgeb.</b>
<b>Ausgleichsflächen</b>	<input type="checkbox"/> <b>Biosphärenreservat</b>	<input type="checkbox"/> <b>Nationalpark</b>	<input type="checkbox"/>
<b>NSG / ND / LSG</b>	LSG Marmstorfer Flottsandplatte [ HH-2021 / Anteil: 100% ]		
<b>FFH-GEBIET</b>			
<b>Wasserschutzgebiet</b>			

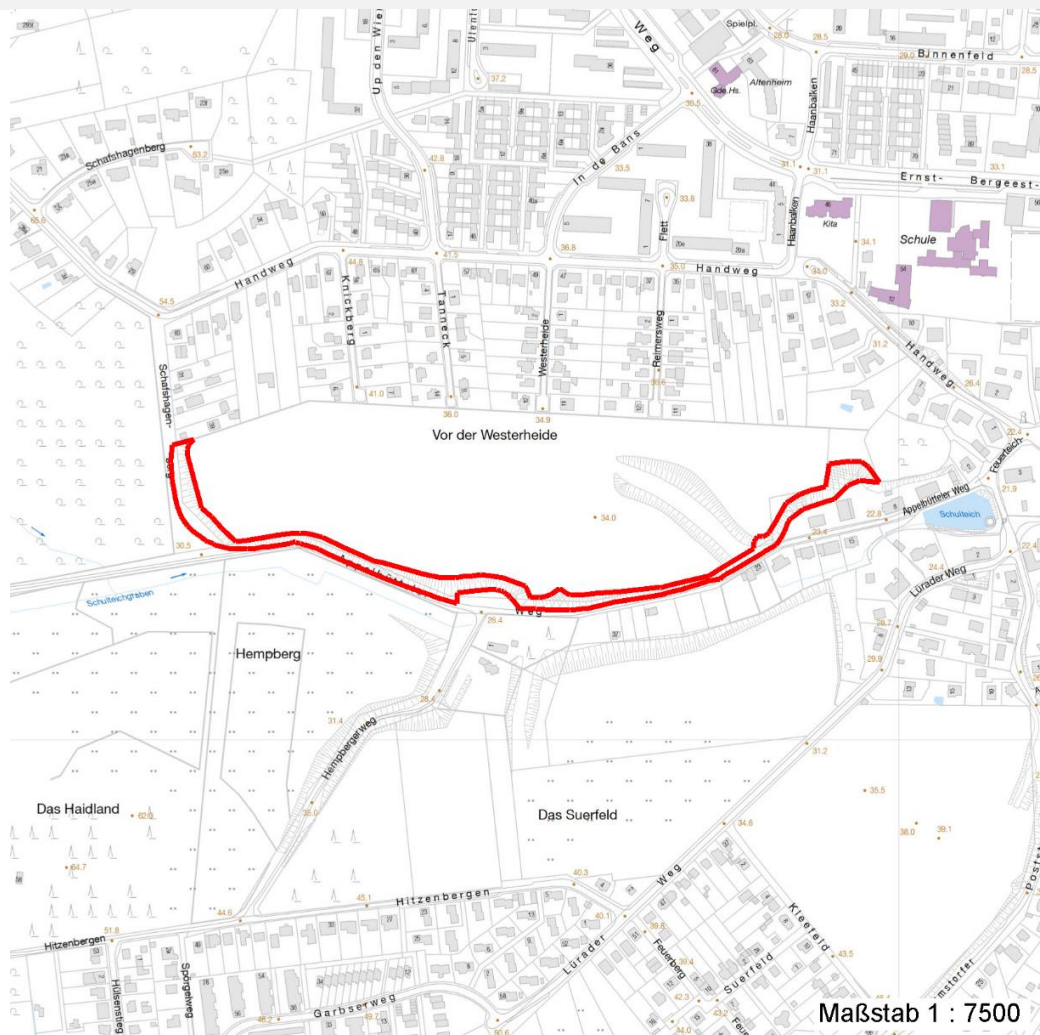
# Erhebungsbogen

**B**

<b>Projekt</b>	Biotopkartierung Hamburg	<b>Interne Nr.</b>	20548
		<b>DK5   DK5-GK</b>	6220 6222
		<b>DK5 - Name</b>	Apfelbüttel
<b>Handlungsbedarf</b>	Nein	<b>Biotop-Nr.   alt</b>	103 112
<b>Bearbeitung</b>	TUC	<b>Kartierung</b>	16.10.2007
<b>Räumliche Abbildung</b>	Fläche	<b>Fläche / Länge [m<sup>2</sup>/m]</b>	11963,2901
<b>Anzahl Abschnitte</b>	1	<b>Breite (lineare Abb.) [m]</b>	

## Räumliche Lage

### Karte



## Weitere Erhebungsbögen

Interne Nr.	Interne Nr. Zuordnung	DK5	Biotop-Nr.	Kartierung	Zuordnung	DK5 (GK)	Biotop-Nr. (alt)
20548	106610	6220	468	25.07.2016	N		
20548	20499	6220	13	25.07.1999	/	6222	16
20548	20454	6220	157	25.07.1999	/	6222	10035

Zuordnung: N = nachfolgende Kartierung, K = weitere Kartierungen (zeitlich vorher oder nachher)

## Foto

Interne Nr.	Index	Dateiname	Aufnahmerichtung
2433	0	6220_103_161007_1.JPG	

## Weitere Angaben

Merkmal	Wert
---------	------

Auswertung

07.04.2020

## Erhebungsbogen

**B**

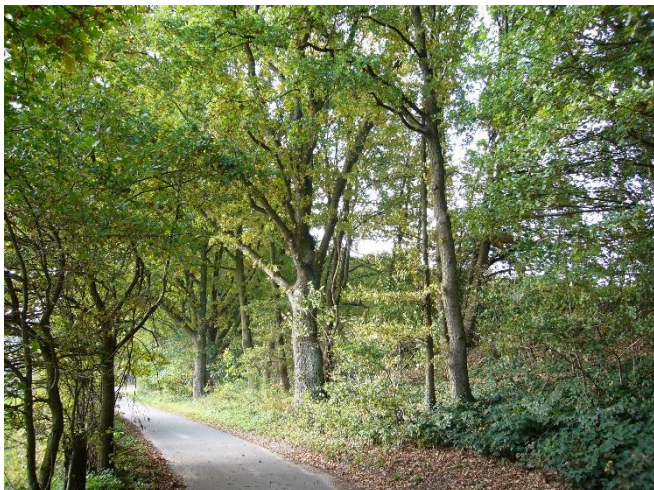
<b>Projekt</b>	Biotopkartierung Hamburg	<b>Interne Nr.</b>	20548
		<b>DK5   DK5-GK</b>	<b>6220</b> 6222
<b>Handlungsbedarf</b>	Nein	<b>DK5 - Name</b>	Apfelbüttel
<b>Bearbeitung</b>	TUC	<b>Biotop-Nr.   alt</b>	<b>103</b> 112
<b>Räumliche Abbildung</b>	Fläche	<b>Kartierung</b>	16.10.2007
<b>Anzahl Abschnitte</b>	1	<b>Fläche / Länge [m<sup>2</sup>/m]</b>	11963,2901
		<b>Breite (lineare Abb.) [m]</b>	

### Weitere Angaben

Merkmal	Wert
Wertgesichtspunkte	Bedeutung für das Landschaftsbild Bedeutung für den Biotopverbund Strukturvielfalt
Bedeutung für Tiergruppe	Vögel
Ziele der Entwicklung	Erhalt

### Foto

<b>Fotodatei</b>	6220_103_161007_1.JPG	<b>Fotodatei</b>	
<b>Bildbeschreibung</b>		<b>Bildbeschreibung</b>	
<b>Aufnahmerichtung</b>		<b>Aufnahmerichtung</b>	



### Teilflächenbeschreibung

<b>Teilflächentyp</b>		<b>Teilflächen-Nr.</b>	1
<b>Biotoptyp</b>	Naturnahes Gehölz trockener Standorte (2000)	<b>Biotoptyp</b>	HGT
- <b>Zusatz</b>		- <b>gesetzl. Grundl.</b>	
<b>FFH-LRT</b>		<b>FFH-LRT</b>	
<b>Beschreibung</b>		<b>Entw.potential LRT</b>	
		<b>Hauptfläche</b>	Ja
		<b>Flächenanteil</b>	100 %
		<b>FFH-Unters.Fläche</b>	Nein
		<b>Saatgutfläche</b>	Nein

# Erhebungsbogen

**B**

<b>Projekt</b>	Biotopkartierung Hamburg	<b>Interne Nr.</b>	20548
		<b>DK5   DK5-GK</b>	<b>6220</b> 6222
<b>Handlungsbedarf</b>	Nein	<b>DK5 - Name</b>	Apfelbüttel
<b>Bearbeitung</b>	TUC	<b>Biotop-Nr.   alt</b>	<b>103</b> 112
<b>Räumliche Abbildung</b>	Fläche	<b>Kartierung</b>	16.10.2007
<b>Anzahl Abschnitte</b>	1	<b>Fläche / Länge [m<sup>2</sup>/m]</b>	11963,2901
		<b>Breite (lineare Abb.) [m]</b>	

## Weitere Angaben

Merkmal	Wert
<b>Boden</b>	
Feuchte	5 - frisch und mäßig frisch
Stickstoffgehalt	5 - mäßig stickstoffarm
<b>Standort, Relief</b>	
Relief	Hang
Belichtung	6 - halbsonnig bis halbschattig
<b>Veg. - Deckg./Ant.</b>	
Gesamt	100 %
1. Baumschicht	100 %
Strauchschicht	70 %
1. Krautschicht	70 %
<b>Veg. - Höhe</b>	
Gesamt, durchschn.	22.00 m

## Zeigerwerte der Pflanzenartenliste (Auswertung)

<b>Standort</b>	<b>Belichtung</b>	halbsonnig bis halbschattig	6
<b>Boden</b>	<b>Feuchte</b>	frisch und mäßig frisch	5,5
	<b>Stickstoff (N)</b>	sehr stickstoffreich	8
	<b>Reaktion</b>	neutral	6,5
<b>Vegetation</b>	<b>Mahdverträglichkeit</b>	schnittempfindlich bis mäßig schnittverträglich	3,8
<b>Zeigerwerte</b>	<b>Futterwert</b>	sehr geringwertiges Futter	1,9
	<b>Wechselfeuchteanzeiger</b>		0
	<b>Giftpflanzen</b>		0
	<b>Überschw.anzeiger</b>		2

## Pflanzenartenliste

Gruppe / Pflanzenart	MS	M	W	Vs	St	PA	Ph	Sz	VS	V	G	cf	Rote Liste					
													§	HH	ND	SH	D	
<b>Tracheobionta (Gefäßpflanzen)</b>																		
Acer platanoides (Spitz-Ahorn)	7	w		S														
Acer pseudoplatanus (Berg-Ahorn)	7	w		B1														
Acer pseudoplatanus (Berg-Ahorn)	7	z		S														
Aegopodium podagraria (Giersch)	7	h		K1														
Amelanchier lamarckii (Kupfer-Felsenbirne)	7	w		S														
Betula pendula (Hänge-Birke)	7	w		B1														
Betula pubescens (Moor-Birke)	7	w		B1														
Calystegia sepium (Zaun-Winde)	7	w		S														
Corylus avellana (Haselnuss)	7	w		S														
Crataegus monogyna (Eingrifflicher Weißdorn)	7	w		S														
Cytisus scoparius (Besenginster)	7	w		S														
Deschampsia flexuosa (Draht-Schmiele)	7	w		K1														
Dryopteris filix-mas (Gewöhnlicher Wurmfarne)	7	w		K1														
Fagus sylvatica (Rotbuche)	7	w		S														
Fallopia japonica (Japanischer Staudenknöterich)	7	w		S														
Galeobdolon argentatum (Garten Goldnessel)	7	w		K1														

# Erhebungsbogen

**B**

<b>Projekt</b>	Biotopkartierung Hamburg	<b>Interne Nr.</b>	20548
		<b>DK5   DK5-GK</b>	<b>6220</b> 6222
<b>Handlungsbedarf</b>	Nein	<b>DK5 - Name</b>	Apfelbüttel
<b>Bearbeitung</b>	TUC	<b>Biotop-Nr.   alt</b>	<b>103</b> 112
<b>Räumliche Abbildung</b>	Fläche	<b>Kartierung</b>	16.10.2007
<b>Anzahl Abschnitte</b>	1	<b>Fläche / Länge [m<sup>2</sup>/m]</b>	11963,2901
		<b>Breite (lineare Abb.) [m]</b>	

Gruppe / Pflanzenart	MS	M	W	Vs	St	PA	Ph	Sz	VS	V	G	cf	Rote Liste						
													§	HH	ND	SH	D		
Hedera helix (Efeu)	7	h		K1															
Ilex aquifolium (Stechpalme)	7	w		S										b					
Picea abies (Gemeine Fichte)	7	w		B1															
Pinus sylvestris (Wald-Kiefer)	7	w		B1															
Prunus padus (Echte Traubenkirsche)	7	w		S															
Prunus serotina (Späte Traubenkirsche)	7	w		S															
Quercus robur (Stiel-Eiche)	7	h		B1															
Quercus robur (Stiel-Eiche)	7	w		K1															
Rosa spec. (Rose)	7	w		S															
Rubus fruticosus agg. (Artengruppe Echte Brombeere)	7	h		S															
Sambucus nigra (Schwarzer Holunder)	7	h		S															
Solidago canadensis (Kanadische Goldrute)	7	w		K1															
Sorbus aucuparia (Eberesche)	7	w		S															
Urtica dioica (Große Brennnessel)	7	h		K1															
<b>Anzahl Rote Liste Arten</b>																			
<b>Anzahl Arten</b>																	28		

MS: Mengensystem; M: Mengenangabe, W: Bewertung der Art (FFH-Monitoring), Vs: Vegetationsschicht, St: Status, PA: Autor Phänologie; Ph: Phänologie, Sz: Soziabilität, VS: Vitalitätssystem; V: Vitalität, G: Geschlecht, cf: unsichere Bestimmung, §: Schutz nach BNatSchG, HH: Rote Liste Hamburg, Nds: Rote Liste Niedersachsen, SH: Rote Liste Schleswig-Holstein, D: Rote Liste Deutschland