

Erhebungsbogen

B

Projekt	Biotopkartierung Hamburg		Interne Nr.	20422	
			DK5 DK5-GK	6220	6222
Handlungsbedarf	Nein		DK5 - Name	Apfelbüttel	
Bearbeitung	TUC	Kopie	Nein	Biotop-Nr. alt	102 111
Räumliche Abbildung	Fläche		Kartierung	11.10.2007	
Anzahl Abschnitte	1		Fläche / Länge [m²/m]	76942,0091	
			Breite (lineare Abb.) [m]		

Gesetzlicher Schutz **_ kein gesetzl. Schutz kein gesetzlich geschütztes Biotop** **Schutz nur teilweise** **Nein**

Gesamtbewertung	7	Besonders wertvoll
– Alter	8	Biotop hohen Alters, 200 bis 500 Jahre
– Belastungsgrad	6	Flächenhaft geringe oder örtlich stärkere oder Vorbelastung mit deutlichem Einfluß
– Ökolog. Funktion	7	Sehr hohe Bedeutung in einem Biotopkomplex, für den lokalen Biotopverbund oder als Puffer
– Seltenheit	6	Seltener Biotoptyp, ohne seltene oder bedrohte Pflges., ungesättigtes Artenspektrum, reliktsche RL-Arten

Bestandsbeschreibung

Bodensaurer Eichen-Mischwald mit Eichen und Birken-Dominanz in der Baumschicht. Vereinzelt in den Randbereichen Ahorn und Rotbuche. Die dichte Strauchschicht wird gebildet von Holunder, Faulbaum, Eberesche, Brom- und Himbeere. In Bereichen mit lichter Strauchschicht hat sich Heidelbeere in der Krautschicht flächendeckend ausgebildet.

Im nördlichen Randbereich des Waldes befinden sich drei Wochenendhäuser.

Vorkommen an Biotoptypen

1	TF	Typ	HF	F.Anteil
2	BTYP	Biotoptyp		- gesetzl. Grundl.
3	Zusatz	Zusatz zum Biotoptypen		
4	LRT	Lebensraumtyp		
1	1		Ja	100 %
2	WQM	Sonstiger Eichenmischwald (2000)		

Räumliche Lage

Lagebeschreibung	nördlich der Autobahn, im Südosten des Kartenblattes		
Nachbarnutzung/en	Bebauung, Acker, Wald		
Rechtswert (X)	563565	Hochwert (Y)	5920525
Bezirk	Harburg	Naturraum	Marmstorfer Flottsandplatte (640.01)
Stadtteil (OT-Nr.)	Marmstorf (709)	Gemarkung	Marmstorf (721)
Digitaler Grünplan	<input type="checkbox"/> Hafengesamtgebiet	<input type="checkbox"/> Ramsargebiet	<input type="checkbox"/> EG-Vogelschutzgeb.
Ausgleichsflächen	<input checked="" type="checkbox"/> Biosphärenreservat	<input type="checkbox"/> Nationalpark	<input type="checkbox"/>
NSG / ND / LSG	LSG Marmstorfer Flottsandplatte [HH-2021 / Anteil: 100%]		
FFH-GEBIET			
Wasserschutzgebiet			

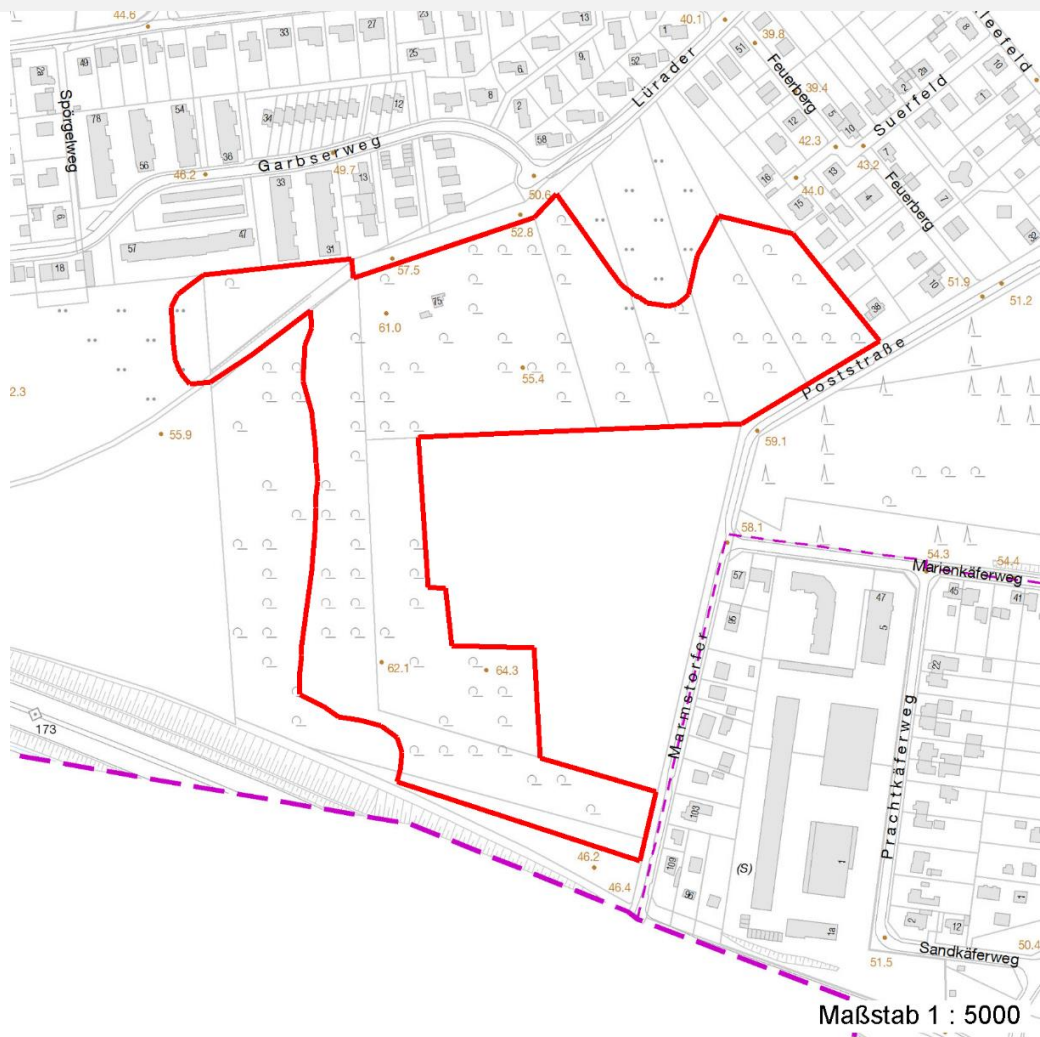
Erhebungsbogen

B

Projekt	Biotopkartierung Hamburg	Interne Nr.	20422
		DK5 DK5-GK	6220 6222
		DK5 - Name	Apfelbüttel
Handlungsbedarf	Nein	Biotop-Nr. alt	102 111
Bearbeitung	TUC	Kartierung	11.10.2007
Räumliche Abbildung	Fläche	Fläche / Länge [m²/m]	76942,0091
Anzahl Abschnitte	1	Breite (lineare Abb.) [m]	

Räumliche Lage

Karte



Weitere Erhebungsbögen

Interne Nr.	Interne Nr. Zuordnung	DK5	Biotop-Nr.	Kartierung	Zuordnung	DK5 (GK)	Biotop-Nr. (alt)
20422	106603	6220	461	25.07.2016	N		
20422	106776	6220	534	01.10.2016	N		
20422	106777	6220	535	01.10.2016	N		
20422	20492	6220	44	25.07.1999	/	6222	49
20422	20425	6220	45	25.07.1999	/	6222	50
20422	20547	6220	77	25.07.1999	/	6222	83

Zuordnung: N = nachfolgende Kartierung, K = weitere Kartierungen (zeitlich vorher oder nachher)

Foto

Interne Nr.	Index	Dateiname	Aufnahmerichtung
2356	0	6220_102_111007_1.JPG	
2357	0	6220_102_111007_2.JPG	
2358	0	6220_102_111007_3.JPG	

Erhebungsbogen

B

Projekt	Biotopkartierung Hamburg	Interne Nr.	20422
		DK5 DK5-GK	6220 6222
Handlungsbedarf	Nein	DK5 - Name	Apfelbüttel
Bearbeitung	TUC	Biotop-Nr. alt	102 111
Räumliche Abbildung	Fläche	Kartierung	11.10.2007
Anzahl Abschnitte	1	Fläche / Länge [m²/m]	76942,0091
		Breite (lineare Abb.) [m]	

Weitere Angaben

Merkmal	Wert
Auswertung	
Wertgesichtspunkte	Bedeutung für den Biotopverbund Dominanz von Laubgehölzen
Bedeutung für Tiergruppe	Vögel
Ziele der Entwicklung	Erhalt
Maßnahmen	Aufgabe der Wochenendgrundstücke naturnahe Waldbewirtschaftung

Foto

Fotodatei 6220_102_111007_1.JPG
Bildbeschreibung
Aufnahmerichtung



Fotodatei 6220_102_111007_2.JPG
Bildbeschreibung
Aufnahmerichtung



Erhebungsbogen

B

Projekt	Biotopkartierung Hamburg	Interne Nr.	20422
		DK5 DK5-GK	6220 6222
Handlungsbedarf	Nein	DK5 - Name	Apfelbüttel
Bearbeitung	TUC	Biotop-Nr. alt	102 111
Räumliche Abbildung	Fläche	Kartierung	11.10.2007
Anzahl Abschnitte	1	Fläche / Länge [m²/m]	76942,0091
		Breite (lineare Abb.) [m]	

Foto

Fotodatei 6220_102_111007_3.JPG

Fotodatei

Bildbeschreibung
Aufnahmerichtung

Bildbeschreibung
Aufnahmerichtung



Teilflächenbeschreibung

Teilflächentyp		Teilflächen-Nr.	1
Biotoptyp	Sonstiger Eichenmischwald (2000)	Biotoptyp	WQM
- Zusatz		- gesetzl. Grundl.	
FFH-LRT		FFH-LRT	
Beschreibung		Entw.potential LRT	
		Hauptfläche	Ja
		Flächenanteil	100 %
		FFH-Unters.Fläche	Nein
		Saatgutfläche	Nein

Weitere Angaben

Merkmal	Wert
Boden	
Feuchte	4 - mäßig trocken und wechsell trocken
Stickstoffgehalt	6 - mäßig stickstoffarm bis stickstoffreich
Standort, Relief	
Relief	Hang, teilweise schluchtartig
Belichtung	4 - schattig bis halbschattig
Veg. - Deckg./Ant.	
Gesamt	100 %
1. Baumschicht	90 %
Strauchschicht	70 %
1. Krautschicht	50 %
Veg. - Höhe	
Gesamt, durchschn.	25.00 m

Erhebungsbogen

B

Projekt	Biotopkartierung Hamburg		Interne Nr.	20422	
			DK5 DK5-GK	6220	6222
Handlungsbedarf	Nein		DK5 - Name	Apfelbüttel	
Bearbeitung	TUC	Kopie	Nein	Biotop-Nr. alt	102 111
Räumliche Abbildung	Fläche		Kartierung	11.10.2007	
Anzahl Abschnitte	1		Fläche / Länge [m²/m]	76942,0091	
			Breite (lineare Abb.) [m]		

Zeigerwerte der Pflanzenartenliste (Auswertung)

Standort	Belichtung	halbsonnig	6,6
Boden	Feuchte	frisch und mäßig frisch	5,2
	Stickstoff (N)	stickstoffreich	6,7
	Reaktion	mäßig sauer bis sauer	3,5
Vegetation	Mahdverträglichkeit	nicht völlig schnittunverträglich aber sehr schnittempfindlich	2,1
Zeigerwerte	Futterwert	wertloses Futter	-0,5
	Wechselfeuchteanzeiger		1
	Giftpflanzen		1
	Überschw.anzeiger		0

Pflanzenartenliste

Gruppe / Pflanzenart	MS	M	W	Vs	St	PA	Ph	Sz	VS	V	G	cf	Rote Liste						
													§	HH	ND	SH	D		
Tracheobionta (Gefäßpflanzen)																			
Acer pseudoplatanus (Berg-Ahorn)	7	w		B1															
Betula pendula (Hänge-Birke)	7	h		B1															
Betula pubescens (Moor-Birke)	7	w		B1															
Carpinus betulus (Hainbuche)	7	w		B1															
Dryopteris spec. (Wurmfarn)	7	w		K1															
Fagus sylvatica (Rotbuche)	7	w		B1															
Hedera helix (Efeu)	7	z		K1															
Prunus serotina (Späte Traubenkirsche)	7	w		S															
Pteridium aquilinum (Adlerfarn)	7	w		K1															
Quercus robur (Stiel-Eiche)	7	h		B1															
Rubus fruticosus agg. (Artengruppe Echte Brombeere)	7	z		S															
Rubus idaeus (Himbeere)	7	w		S															
Sambucus nigra (Schwarzer Holunder)	7	z		S															
Sorbus aucuparia (Eberesche)	7	z		S															
Vaccinium myrtillus (Gewöhnliche Heidelbeere)	7	w		S															

Anzahl Rote Liste Arten

Anzahl Arten 15

MS: Mengensystem; M: Mengenangabe, W: Bewertung der Art (FFH-Monitoring), Vs: Vegetationsschicht, St: Status, PA: Autor Phänologie; Ph: Phänologie, Sz: Soziabilität, VS: Vitalitätssystem; V: Vitalität, G: Geschlecht, cf: unsichere Bestimmung, §: Schutz nach BNatSchG, HH: Rote Liste Hamburg, Nds: Rote Liste Niedersachsen, SH: Rote Liste Schleswig-Holstein, D: Rote Liste Deutschland