

# Erhebungsbogen

**B**

<b>Projekt</b>	Biotopkartierung Hamburg	<b>Interne Nr.</b>	20388
		<b>DK5   DK5-GK</b>	<b>6218</b> 6220
<b>Handlungsbedarf</b>	Nein	<b>DK5 - Name</b>	Woxdorf
<b>Bearbeitung</b>	BUC	<b>Biotop-Nr.   alt</b>	<b>12</b> 1
<b>Räumliche Abbildung</b>	Linie	<b>Kartierung</b>	23.06.1999
<b>Anzahl Abschnitte</b>	3	<b>Fläche / Länge [m<sup>2</sup>/m]</b>	255,753
		<b>Breite (lineare Abb.) [m]</b>	

**Gesetzlicher Schutz**    **\_ kein gesetzl. Schutz kein gesetzlich geschütztes Biotop**    **Schutz nur teilweise**    **Nein**

<b>Gesamtbewertung</b>	6 Wertvoll
– <b>Alter</b>	9 Biotop sehr hohen Alters; 500 Jahre und mehr
– <b>Belastungsgrad</b>	5 Flächenhaft mittlere oder örtlich starke Belastung
– <b>Ökolog. Funktion</b>	5 Bedeutung in einem Biotopkomplex, für den lokalen Biotopverbund oder als Puffer
– <b>Seltenheit</b>	6 Seltener Biotoptyp, ohne seltene oder bedrohte Pflges., ungesättigtes Artenspektrum, reliktsische RL-Arten

## Bestandsbeschreibung

Sehr alter Stiel-Eichen- und Rot-Buchen-Bestand, der in dichten Gruppen auf dem Gelände des alten Bauernhofes auf den Zufahrtswegen und rund um die Gebäude steht.  
 Einige der Bäume besitzen einen Stammdurchmesser von ca. 1,6 m und wurden vermutlich bei der Hofgründung vor über 250 Jahren gepflanzt.

## Vorkommen an Biotoptypen

1	TF	Typ	HF	F.Anteil
2	BTYP	Biotoptyp	- gesetzl. Grundl.	
3	Zusatz	Zusatz zum Biotoptypen		
4	LRT	Lebensraumtyp		
1	1		Ja	100 %
2	HEG	Baumgruppe (2000)		

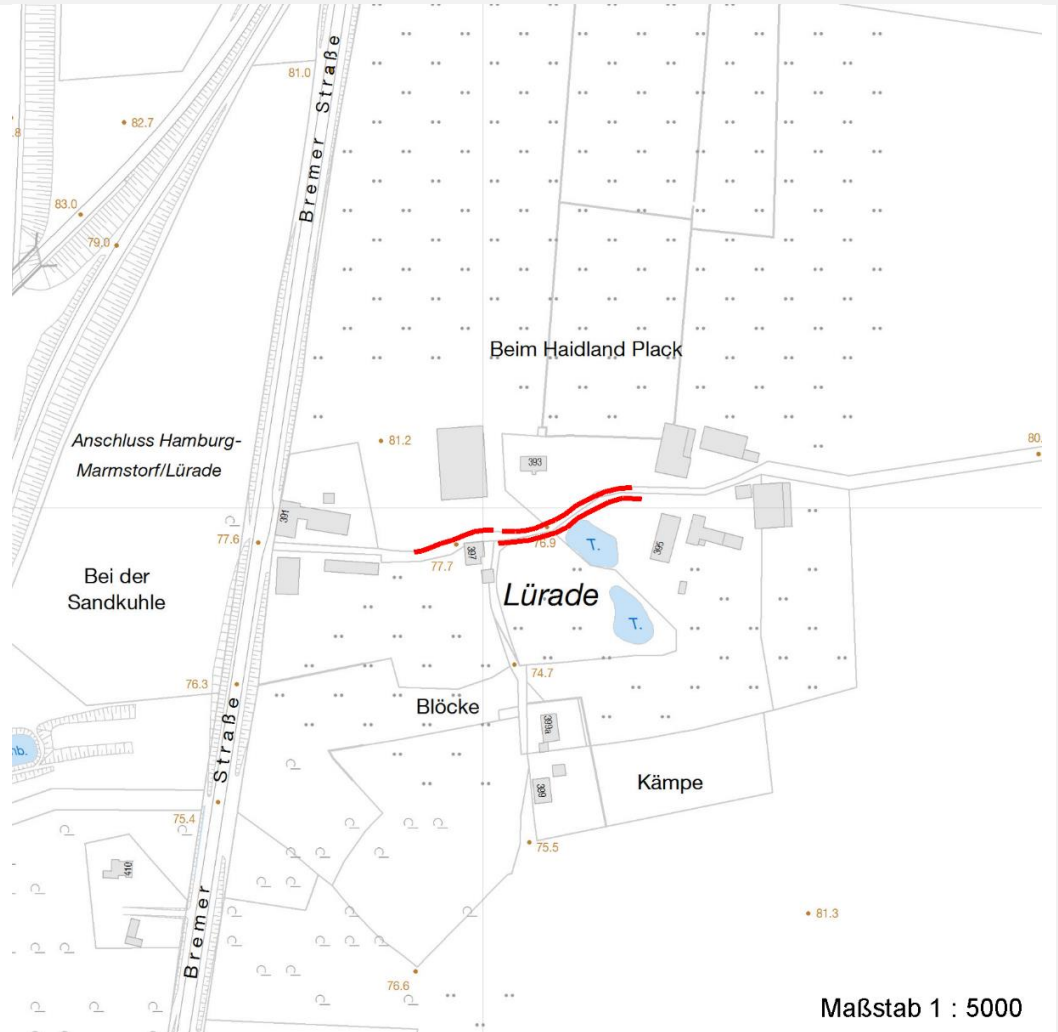
## Räumliche Lage

<b>Lagebeschreibung</b>	um Bauernhof im Nordwestzipfel der DG		
<b>Nachbarnutzung/en</b>	Landwirtschaftliche Hofstelle		
<b>Rechtswert (X)</b>	562059	<b>Hochwert (Y)</b>	5919991
<b>Bezirk</b>	Harburg	<b>Naturraum</b>	Marmstorfer Flottsandplatte (640.01)
<b>Stadtteil (OT-Nr.)</b>	Marmstorf (709)	<b>Gemarkung</b>	Marmstorf (721)
<b>Digitaler Grünplan</b>	<input type="checkbox"/> <b>Hafengesamtgebiet</b>	<input type="checkbox"/> <b>Ramsargebiet</b>	<input type="checkbox"/> <b>EG-Vogelschutzgeb.</b>
<b>Ausgleichsflächen</b>	<input type="checkbox"/> <b>Biosphärenreservat</b>	<input type="checkbox"/> <b>Nationalpark</b>	<input type="checkbox"/>
<b>NSG / ND / LSG</b>	LSG Marmstorfer Flottsandplatte [ HH-2021 / Anteil: 100% ]		
<b>FFH-GEBIET</b>			
<b>Wasserschutzgebiet</b>			

<b>Projekt</b>	Biotopkartierung Hamburg	<b>Interne Nr.</b>	20388
		<b>DK5   DK5-GK</b>	<b>6218</b> 6220
		<b>DK5 - Name</b>	Woxdorf
<b>Handlungsbedarf</b>	Nein	<b>Biotop-Nr.   alt</b>	<b>12</b> 1
<b>Bearbeitung</b>	BUC	<b>Kartierung</b>	23.06.1999
<b>Räumliche Abbildung</b>	Linie	<b>Fläche / Länge [m<sup>2</sup>/m]</b>	255,753
<b>Anzahl Abschnitte</b>	3	<b>Breite (lineare Abb.) [m]</b>	

## Räumliche Lage

### Karte



### Foto

Interne Nr.	Index	Dateiname	Aufnahmerichtung
45748	0	6218_12_230699_1.JPG	

### Weitere Angaben

#### Merkmal Wert

#### Auswertung

Gefährdung / Einflüsse	Entfernung der Einzelbäume Verdichtung des Wurzelbereiches durch Befahren
Wertgesichtspunkte	Landschaftstypische Ausprägung Vorkommen von Altholz
zoologisch bedeutsame Strukturen	Alte Bäume mit Höhlen Große Einzelbäume
Bedeutung für Tiergruppe	Vögel
Maßnahmen	keine Angaben - 0

# Erhebungsbogen

**B**

<b>Projekt</b>	Biotopkartierung Hamburg	<b>Interne Nr.</b>	20388
		<b>DK5   DK5-GK</b>	<b>6218</b> 6220
<b>Handlungsbedarf</b>	Nein	<b>DK5 - Name</b>	Woxdorf
<b>Bearbeitung</b>	BUC	<b>Biotop-Nr.   alt</b>	<b>12</b> 1
<b>Räumliche Abbildung</b>	Linie	<b>Kartierung</b>	23.06.1999
<b>Anzahl Abschnitte</b>	3	<b>Fläche / Länge [m<sup>2</sup>/m]</b>	255,753
		<b>Breite (lineare Abb.) [m]</b>	

## Foto

**Fotodatei** 6218\_12\_230699\_1.JPG  
**Bildbeschreibung** k.A.  
**Aufnahmerichtung**

**Fotodatei**  
**Bildbeschreibung**  
**Aufnahmerichtung**



## Teilflächenbeschreibung

<b>Teilflächentyp</b>		<b>Teilflächen-Nr.</b>	1
<b>Biotoptyp</b>	Baumgruppe (2000)	<b>Biotoptyp</b>	HEG
<b>- Zusatz</b>		<b>- gesetzl. Grundl.</b>	
<b>FFH-LRT</b>		<b>FFH-LRT</b>	
<b>Beschreibung</b>		<b>Entw.potential LRT</b>	
		<b>Hauptfläche</b>	Ja
		<b>Flächenanteil</b>	100 %
		<b>FFH-Unters.Fläche</b>	Nein
		<b>Saatgutfläche</b>	Nein

## Weitere Angaben

Merkmal	Wert
<b>Boden</b>	
Feuchte	5 - frisch und mäßig frisch
Stickstoffgehalt	6 - mäßig stickstoffarm bis stickstoffreich
<b>Standort, Relief</b>	
Relief	eben
Neigung - Gelände	N0 - nicht geneigt (<2 %)
Ausrichtung	FL - flach, keine Exposition
Belichtung	6 - halbsonnig bis halbschattig
Luft	keine Besonderheiten
<b>Veg. - Deckg./Ant.</b>	
1. Baumschicht	100 %

# Erhebungsbogen

**B**

<b>Projekt</b>	Biotopkartierung Hamburg		<b>Interne Nr.</b>	20388	
			<b>DK5   DK5-GK</b>	<b>6218</b>	6220
<b>Handlungsbedarf</b>	Nein		<b>DK5 - Name</b>	Woxdorf	
<b>Bearbeitung</b>	BUC	<b>Kopie</b>	<b>Biotop-Nr.   alt</b>	<b>12</b>	1
<b>Räumliche Abbildung</b>	Linie		<b>Kartierung</b>	23.06.1999	
<b>Anzahl Abschnitte</b>	3		<b>Fläche / Länge [m<sup>2</sup>/m]</b>	255,753	
			<b>Breite (lineare Abb.) [m]</b>		

## Zeigerwerte der Pflanzenartenliste (Auswertung)

<b>Standort</b>	<b>Belichtung</b>	halbschattig	5
<b>Boden</b>	<b>Feuchte</b>	frisch und mäßig frisch	5
	<b>Stickstoff (N)</b>		
	<b>Reaktion</b>		
<b>Vegetation</b>	<b>Mahdverträglichkeit</b>		
<b>Zeigerwerte</b>	<b>Futterwert</b>		
	<b>Wechselfeuchteanzeiger</b>		0
	<b>Giftpflanzen</b>		0
	<b>Überschw.anzeiger</b>		0

## Pflanzenartenliste

Gruppe / Pflanzenart	MS	M	W	Vs	St	PA	Ph	Sz	VS	V	G	cf	§	Rote Liste			
														HH	ND	SH	D
<b>Tracheobionta (Gefäßpflanzen)</b>																	
Fagus sylvatica (Rotbuche)	7	X		B1													
Quercus robur (Stiel-Eiche)	7	X		B1													
<b>Anzahl Rote Liste Arten</b>																	
<b>Anzahl Arten</b>														<b>2</b>			

MS: Mengensystem; M: Mengenangabe, W: Bewertung der Art (FFH-Monitoring), Vs: Vegetationsschicht, St: Status, PA: Autor Phänologie; Ph: Phänologie, Sz: Soziabilität, VS: Vitalitätssystem; V: Vitalität, G: Geschlecht, cf: unsichere Bestimmung, §: Schutz nach BNatSchG, HH: Rote Liste Hamburg, Nds: Rote Liste Niedersachsen, SH: Rote Liste Schleswig-Holstein, D: Rote Liste Deutschland