

Erhebungsbogen

B

Projekt	Biotopkartierung Hamburg	Interne Nr.	20198
		DK5 DK5-GK	6044 6044
Handlungsbedarf	Nein	DK5 - Name	Burgwedel
Bearbeitung	BUC	Biotop-Nr. alt	2 24
Räumliche Abbildung	Fläche	Kartierung	18.09.2003
Anzahl Abschnitte	1	Fläche / Länge [m²/m]	4994,5603
		Breite (lineare Abb.) [m]	

Gesetzlicher Schutz	_ kein gesetzl. Schutz kein gesetzlich geschütztes Biotop	Schutz nur teilweise	Nein
----------------------------	--	-----------------------------	-------------

Gesamtbewertung	5	Noch wertvoll, gut entwicklungsfähig
– Alter	5	Biotop mittleren Alters, 20 bis 50 Jahre
– Belastungsgrad	5	Flächenhaft mittlere oder örtlich starke Belastung
– Ökolog. Funktion	6	Hohe Bedeutung in einem Biotopkomplex, für den lokalen Biotopverbund oder als Puffer
– Seltenheit	5	Seltener Biotoptyp, floristisch stark verarmt, ohne seltener Pflges. od. verbr. artenreicher Biotoptyp

Bestandsbeschreibung

Schmale mehrreihige, Gehölzanpflanzung mit überwiegend dichter Baumschicht aus niedrigen bis mittelhohen Stangenholzbeständen der Hänge-Birke gebietsweise als Hauptbestandsbildner, sonst abwechselnd bzw. locker durchsetzt mit Feld-Ahorn, Schwarz-Erle, Stiel-Eiche, Eingrifflichem Weißdorn, Hainbuche, Zitter-Pappel, Rot-Buche und Spätblühender Traubenkirsche neben vereinzelt, in die niedrige Baumschicht durchgewachsenen Ziergehölzen. Meist dichte Strauchschicht aus niedrigen bis mittelhohen Ziergehölzen wie Zwergmispel, Falscher Jamin, Mahonie und Schneebeere neben streckenweise Jungwuchs einheimischer Laubhölzer wie Hasel, Spätblühende Traubenkirsche, Schwarz-Erle, Hänge-Birke und Stiel-Eiche. Krautschicht aufgrund der starken Beschattung durch die dichte Gehölzschicht fehlend. Stellenweise einzelne alte Stiel-Eichen in der hohen Baumschicht.

Vorkommen an Biotoptypen

1	TF	Typ	HF	F.Anteil
2	BTYP	Biotoptyp	- gesetzl. Grundl.	
3	Zusatz	Zusatz zum Biotoptypen		
4	LRT	Lebensraumtyp		
1	1		Ja	100 %
2	HGM	Naturnahes Gehölz mittlerer Standorte (2000)		

Räumliche Lage

Lagebeschreibung	Rund um das Schulgelände an der Straße Anna-Susanna-Stieg		
Nachbarnutzung/en	Gemeinbedarfsbebauung und Zeilenbebauung		
Rechtswert (X)	560751	Hochwert (Y)	5944103
Bezirk	Eimsbüttel	Naturraum	Harksheider Geestplatte (694.25)
Stadtteil (OT-Nr.)	Schnelsen (319)	Gemarkung	Schnelsen (308)
Digitaler Grünplan	<input type="checkbox"/> Hafengesamtgebiet	<input type="checkbox"/> Ramsargebiet	<input type="checkbox"/> EG-Vogelschutzgeb. <input type="checkbox"/>
Ausgleichsflächen	<input type="checkbox"/> Biosphärenreservat	<input type="checkbox"/> Nationalpark	<input type="checkbox"/>
NSG / ND / LSG			
FFH-GEBIET			
Wasserschutzgebiet			

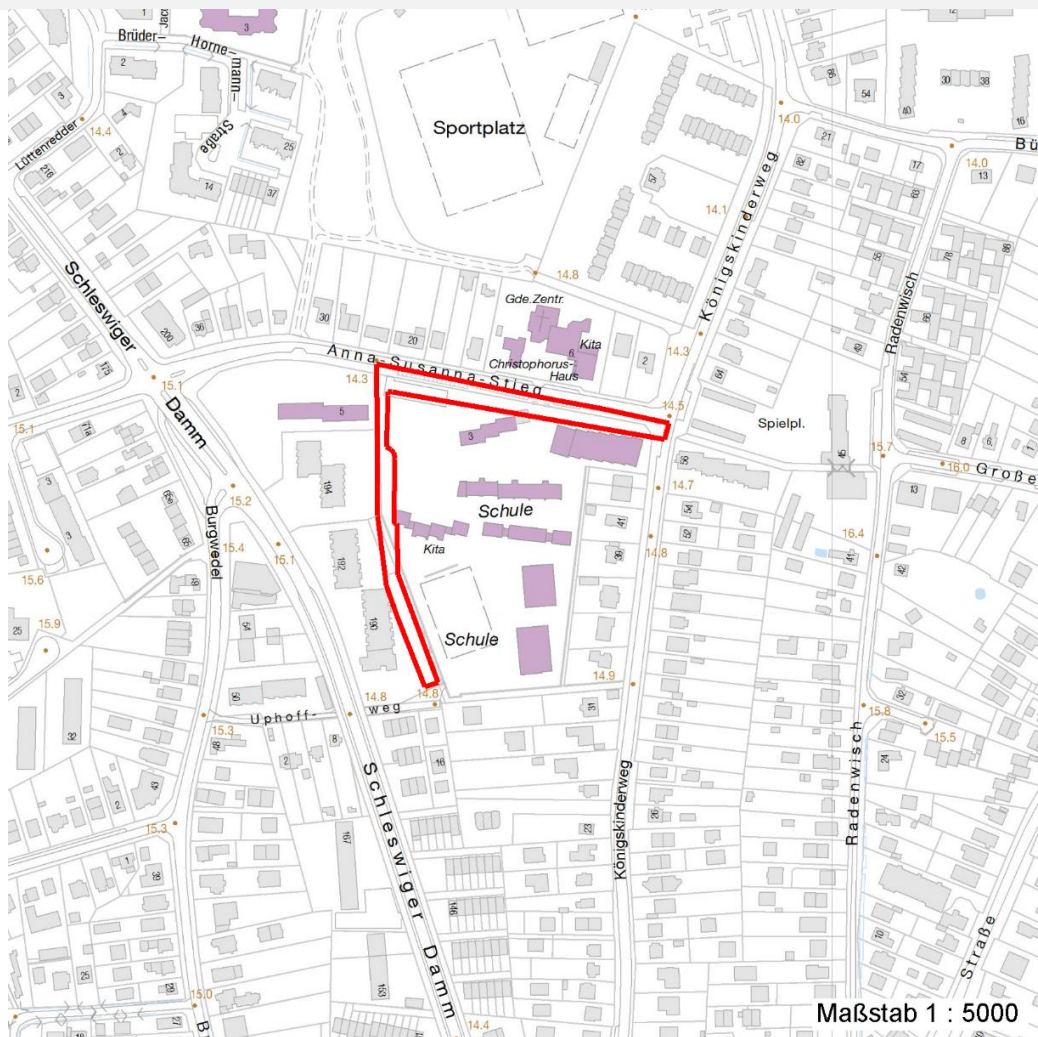
Erhebungsbogen

B

Projekt	Biotopkartierung Hamburg	Interne Nr.	20198
		DK5 DK5-GK	6044 6044
Handlungsbedarf	Nein	DK5 - Name	Burgwedel
Bearbeitung	BUC	Biotop-Nr. alt	2 24
Räumliche Abbildung	Fläche	Kartierung	18.09.2003
Anzahl Abschnitte	1	Fläche / Länge [m²/m]	4994,5603
		Breite (lineare Abb.) [m]	

Räumliche Lage

Karte



Weitere Erhebungsbögen

Interne Nr.	Interne Nr. Zuordnung	DK5	Biotop-Nr.	Kartierung	Zuordnung	DK5 (GK)	Biotop-Nr. (alt)
20198	20201	6044	2	15.07.1995	K	6044	24
20198	20086	6044	3	06.08.2011	N	6044	10001
20198	20323	6044	142	05.08.2011	N	6044	10255

Zuordnung: N = nachfolgende Kartierung, K = weitere Kartierungen (zeitlich vorher oder nachher)

Foto

Interne Nr.	Index	Dateiname	Aufnahmerichtung
17034	0	6044_2_180903_1.JPG	

Weitere Angaben

Merkmal	Wert
---------	------

Auswertung

07.04.2020

Erhebungsbogen

B

Projekt	Biotopkartierung Hamburg	Interne Nr.	20198	
		DK5 DK5-GK	6044	6044
Handlungsbedarf	Nein	DK5 - Name	Burgwedel	
Bearbeitung	BUC	Biotop-Nr. alt	2	24
Räumliche Abbildung	Fläche	Kartierung	18.09.2003	
Anzahl Abschnitte	1	Fläche / Länge [m²/m]	4994,5603	
		Breite (lineare Abb.) [m]		

Weitere Angaben

Merkmal	Wert
Wertgesichtspunkte	Wichtige ökologische Ausgleichsfläche insgesamt große Artenvielfalt
zoologisch bedeutsame Strukturen	Gehölzpflanzung
Maßnahmen	Natürliche Entwicklung (Sukzession) zulassen

Foto

Fotodatei 6044_2_180903_1.JPG

Bildbeschreibung
Aufnahmerichtung

Fotodatei
Bildbeschreibung
Aufnahmerichtung



Erhebungsbogen

B

Projekt	Biotopkartierung Hamburg	Interne Nr.	20198
		DK5 DK5-GK	6044 6044
Handlungsbedarf	Nein	DK5 - Name	Burgwedel
Bearbeitung	BUC	Biotop-Nr. alt	2 24
Räumliche Abbildung	Fläche	Kartierung	18.09.2003
Anzahl Abschnitte	1	Fläche / Länge [m²/m]	4994,5603
		Breite (lineare Abb.) [m]	

Teilflächenbeschreibung

Teilflächentyp		Teilflächen-Nr.	1
Biotoptyp	Naturnahes Gehölz mittlerer Standorte (2000)	Biotoptyp	HGM
- Zusatz		- gesetzl. Grundl.	
FFH-LRT		FFH-LRT	
Beschreibung		Entw.potential LRT	
		Hauptfläche	Ja
		Flächenanteil	100 %
		FFH-Unters.Fläche	Nein
		Saatgutfläche	Nein

Weitere Angaben

Merkmal	Wert
Boden	
Feuchte	5 - frisch und mäßig frisch
Stickstoffgehalt	7 - stickstoffreich
Standort, Relief	
Neigung - Gelände	N0 - nicht geneigt (<2 %)
Ausrichtung	FL - flach, keine Exposition
Belichtung	3 - schattig
Luft	keine Besonderheiten
Veg. - Deckg./Ant.	
Gesamt	90 %
1. Baumschicht	75 %
Strauchschicht	65 %
1. Krautschicht	45 %

Zeigerwerte der Pflanzenartenliste (Auswertung)

Standort	Belichtung	halbsonnig bis halbschattig	6
Boden	Feuchte	frisch und mäßig frisch	5,1
	Stickstoff (N)	mäßig stickstoffarm bis stickstoffreich	6
	Reaktion	neutral	6,9
Vegetation	Mahdverträglichkeit	schnittempfindlich (nur Herbstschnitt vertragend)	2,7
Zeigerwerte	Futterwert	sehr geringwertiges Futter	2,4
	Wechselfeuchteanzeiger		1
	Giftpflanzen		0
	Überschw.anzeiger		1

Pflanzenartenliste

Gruppe / Pflanzenart	MS	M	W	Vs	St	PA	Ph	Sz	VS	V	G	cf	§	Rote Liste			
														HH	ND	SH	D
Tracheobionta (Gefäßpflanzen)																	
Acer campestre (Feld-Ahorn)	7	d		-													
Aegopodium podagraria (Giersch)	7	X		-													
Alnus glutinosa (Schwarz-Erle)	7	X		-													
Artemisia vulgaris (Gewöhnlicher Beifuß)	7	X		-													

Projekt	Biotopkartierung Hamburg		Interne Nr.	20198	
			DK5 DK5-GK	6044	6044
Handlungsbedarf	Nein		DK5 - Name	Burgwedel	
Bearbeitung	BUC	Kopie	Biotop-Nr. alt	2	24
Räumliche Abbildung	Fläche	Nein	Kartierung	18.09.2003	
Anzahl Abschnitte	1		Fläche / Länge [m²/m]	4994,5603	
			Breite (lineare Abb.) [m]		

Pflanzenartenliste

Gruppe / Pflanzenart	MS	M	W	Vs	St	PA	Ph	Sz	VS	V	G	cf	§	Rote Liste			
														HH	ND	SH	D
Betula pendula (Hänge-Birke)	7	d		-													
Carpinus betulus (Hainbuche)	7	X		-													
Cornus spec. (Kornelkirsche)	7	X		-													
Corylus avellana (Haselnuss)	7	X		-													
Cotoneaster spec. (Zwergmispel)	7	X		-													
Crataegus monogyna (Eingrifflicher Weißdorn)	7	X		-													
Fagus sylvatica (Rotbuche)	7	X		-													
Galium aparine (Kletten-Labkraut)	7	X		-													
Larix decidua (Europäische Lärche)	7	X		-													
Lonicera periclymenum (Wald-Geißblatt)	7	X		-													
Lonicera xylosteum (Rote Heckenkirsche)	7	X		-													
Lysimachia vulgaris (Gewöhnlicher Gilbweiderich)	7	X		-													
Mahonia aquifolium (Gewöhnliche Mahonie)	7	X		-													
Philadelphus coronarius (Europäischer Pfeifenstrauch)	7	X		-													
Poa nemoralis (Hain-Rispengras)	7	X		-													
Populus tremula (Zitter-Pappel)	7	X		-													
Prunus spinosa spinosa (Schlehe)	7	X		-													
Quercus robur (Stiel-Eiche)	7	X		-													
Rosa spec. (Rose)	7	X		-													
Rubus fruticosus agg. (Artengruppe Echte Brombeere)	7	X		-													
Rubus idaeus (Himbeere)	7	X		-													
Symphoricarpos spec. (Schneebeere)	7	X		-													
Urtica dioica (Große Brennessel)	7	X		-													
														Anzahl Rote Liste Arten			
														Anzahl Arten			
														27			

MS: Mengensystem; M: Mengenangabe, W: Bewertung der Art (FFH-Monitoring), Vs: Vegetationsschicht, St: Status, PA: Autor Phänologie; Ph: Phänologie, Sz: Soziabilität, VS: Vitalitätssystem; V: Vitalität, G: Geschlecht, cf: unsichere Bestimmung, §: Schutz nach BNatSchG, HH: Rote Liste Hamburg, Nds: Rote Liste Niedersachsen, SH: Rote Liste Schleswig-Holstein, D: Rote Liste Deutschland