

Erhebungsbogen

B

Projekt	Biotopkartierung Hamburg, Datenbestand aus FoxPro	Interne Nr.	20201	
		DK5 DK5-GK	6044	6044
Handlungsbedarf	Nein	DK5 - Name	Burgwedel	
Bearbeitung	MAU	Biotop-Nr. alt	2	24
Räumliche Abbildung	Fläche	Kartierung	15.07.1995	
Anzahl Abschnitte	1	Fläche / Länge [m²/m]	4951,1261	
		Breite (lineare Abb.) [m]		

Gesetzlicher Schutz **_ kein gesetzl. Schutz kein gesetzlich geschütztes Biotop** **Schutz nur teilweise** **Nein**

Gesamtbewertung 6 Wertvoll

- Alter
- Belastungsgrad
- Ökolog. Funktion
- Seltenheit

Bestandsbeschreibung

Keine wesentlichen Änderungen gegenüber der früheren Kartierung. Richtung Norden eine schmale Lichtung, die von Knaulgras und dem Kleinblütigen Springkraut eingenommen wird.

Kopierter Text aus der Vorkartierung:

Über eine Strecke von ca. 550 m mehrreihige, z.T. flächig ausgedehnte

Gehölzanpflanzung mit überwiegend dichter Baumschicht aus niedrigen bis mittelhohen Stangenholzbeständen der Hänge-Birke gebietsweise als Hauptbestandsbildner, sonst abwechselnd bzw. locker durchsetzt mit Feld-Ahorn, Schwarz-Erle, Stiel-Eiche, Eingrifflichem Weißdorn, Hainbuche, Zitter-Pappel, Rot-Buche und Spätblühender Traubenkirsche neben vereinzelt, in die niedrige Baumschicht durchgewachsenen Ziergehölzen. Meist dichte Strauchschicht aus niedrigen bis mittelhohen Ziergehölzen wie Zwergmispel, Falscher Jamin, Mahonie und Schneebeere neben streckenweise Jungwuchs einheimischer Laubhölzer wie Hasel, Spätblühende Traubenkirsche, Schwarz-Erle, Hänge-Birke und Stiel-Eiche.

Krautschicht aufgrund der starken Beschattung durch die dichte Gehölzschicht fehlend. Stellenweise einzelne alte Stiel-Eichen in der hohen Baumschicht.

Wertstufe 6

Spezielle Nutzungen: keine benachbart: Straßen, Wohngebiet, Schule

Vorkommende Pflanzengesellschaften: keine

Vorkommen an Biotoptypen

1	TF	Typ	HF	F.Anteil
2	BTYP	Biotoptyp		- gesetzl. Grundl.
3	Zusatz	Zusatz zum Biotoptypen		
4	LRT	Lebensraumtyp		
1	1		Ja	100 %
2	ZH	Gepflanzter Gehölzbestand (2000)		

Räumliche Lage

Lagebeschreibung Parallel zum Schulgelände an der Straße Anna-Susanna-Stieg

Nachbarnutzung/en

Rechtswert (X) 560749

Bezirk Eimsbüttel

Stadtteil (OT-Nr.) Schnelsen (319)

Digitaler Grünplan **Hafengesamtgebiet**

Hochwert (Y) 5944103

Naturraum Harksheider Geestplatte (694.25)

Gemarkung Schnelsen (308)

Ramsargebiet **EG-Vogelschutzgeb.**

Ausgleichsflächen **Biosphärenreservat**

Nationalpark

NSG / ND / LSG

FFH-GEBIET

Wasserschutzgebiet

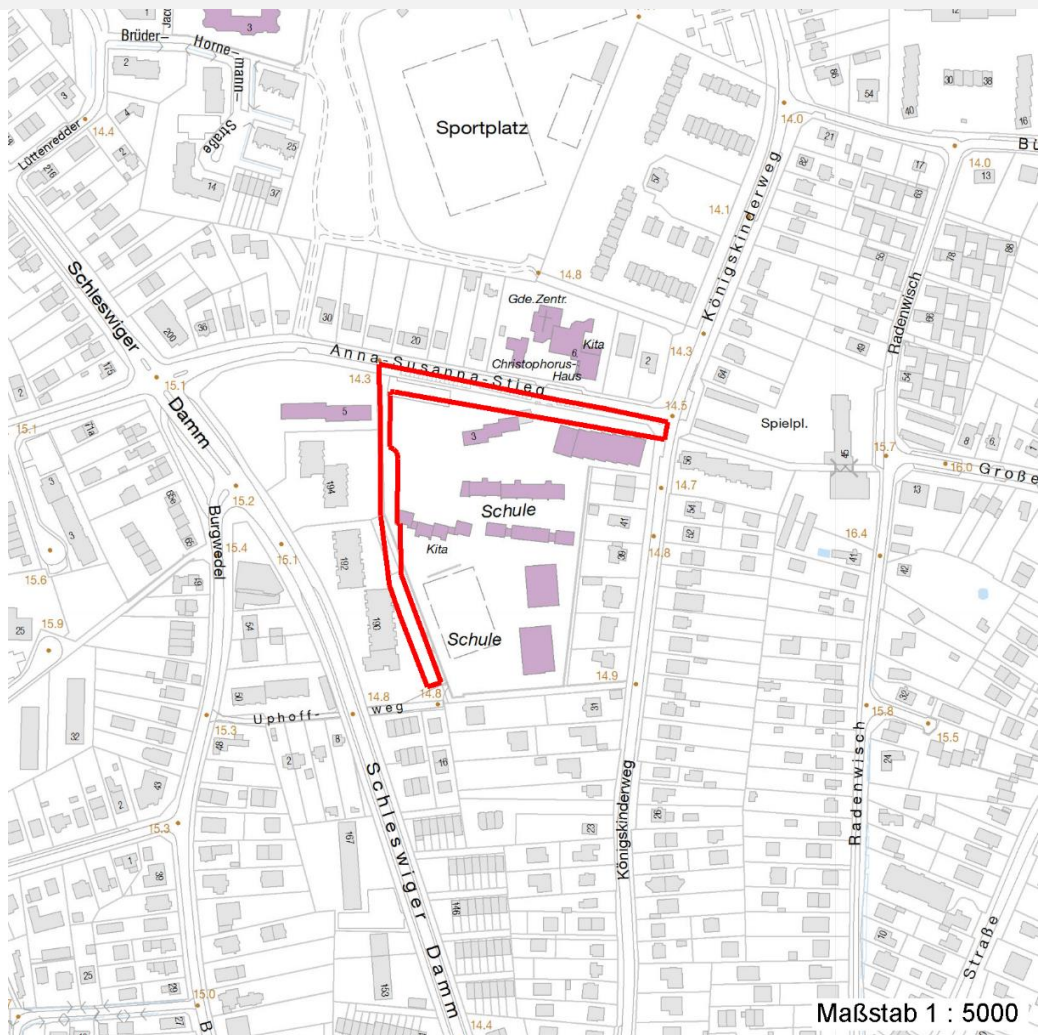
Erhebungsbogen

B

Projekt	Biotopkartierung Hamburg, Datenbestand aus FoxPro	Interne Nr.	20201	
		DK5 DK5-GK	6044	6044
		DK5 - Name	Burgwedel	
Handlungsbedarf	Nein	Biotop-Nr. alt	2	24
Bearbeitung	MAU	Kartierung	15.07.1995	
Räumliche Abbildung	Fläche	Fläche / Länge [m²/m]	4951,1261	
Anzahl Abschnitte	1	Breite (lineare Abb.) [m]		

Räumliche Lage

Karte



Weitere Erhebungsbögen

Interne Nr.	Interne Nr. Zuordnung	DK5	Biotop-Nr.	Kartierung	Zuordnung	DK5 (GK)	Biotop-Nr. (alt)
20201	20198	6044	2	18.09.2003	K	6044	24

Zuordnung: N = nachfolgende Kartierung, K = weitere Kartierungen (zeitlich vorher oder nachher)

Weitere Angaben

Merkmal Wert

Auswertung

Wertgesichtspunkte	Dominanz von Laubgehölzen insgesamt große Artenvielfalt
zoologisch bedeutsame Strukturen	Gehölzpflanzung
Maßnahmen	keine Angaben - 0

Erhebungsbogen

B

Projekt	Biotopkartierung Hamburg, Datenbestand aus FoxPro	Interne Nr.	20201	
		DK5 DK5-GK	6044	6044
Handlungsbedarf	Nein	DK5 - Name	Burgwedel	
Bearbeitung	MAU	Biotop-Nr. alt	2	24
Räumliche Abbildung	Fläche	Kartierung	15.07.1995	
Anzahl Abschnitte	1	Fläche / Länge [m²/m]	4951,1261	
		Breite (lineare Abb.) [m]		

Teilflächenbeschreibung

Teilflächentyp		Teilflächen-Nr.	1
Biotoptyp	Gepflanzter Gehölzbestand (2000)	Biotoptyp	ZH
- Zusatz		- gesetzl. Grundl.	
FFH-LRT		FFH-LRT	
Beschreibung		Entw.potential LRT	
		Hauptfläche	Ja
		Flächenanteil	100 %
		FFH-Unters.Fläche	Nein
		Saatgutfläche	Nein

Weitere Angaben

Merkmal	Wert
Standort, Relief	
Relief	eben
Belichtung	3 - schattig

Zeigerwerte der Pflanzenartenliste (Auswertung)

Standort	Belichtung	halbsonnig bis halbschattig	6
Boden	Feuchte	frisch und mäßig frisch	5,1
	Stickstoff (N)	mäßig stickstoffarm bis stickstoffreich	6
	Reaktion	neutral	6,9
Vegetation	Mahdverträglichkeit	schnittempfindlich (nur Herbstschnitt vertragend)	2,7
Zeigerwerte	Futterwert	sehr geringwertiges Futter	2,4
	Wechselfeuchteanzeiger		1
	Giftpflanzen		0
	Überschw.anzeiger		1

Pflanzenartenliste

Gruppe / Pflanzenart	MS	M	W	Vs	St	PA	Ph	Sz	VS	V	G	cf	§	Rote Liste			
														HH	ND	SH	D
Tracheobionta (Gefäßpflanzen)																	
Acer campestre (Feld-Ahorn)	7	d		-													
Aegopodium podagraria (Giersch)	7	X		-													
Alnus glutinosa (Schwarz-Erle)	7	X		-													
Artemisia vulgaris (Gewöhnlicher Beifuß)	7	X		-													
Betula pendula (Hänge-Birke)	7	d		-													
Carpinus betulus (Hainbuche)	7	X		-													
Cornus spec. (Kornelkirsche)	7	X		-													
Corylus avellana (Haselnuss)	7	X		-													
Cotoneaster spec. (Zwergmispel)	7	X		-													
Crataegus monogyna (Eingrifflicher Weißdorn)	7	X		-													
Fagus sylvatica (Rotbuche)	7	X		-													
Galium aparine (Kletten-Labkraut)	7	X		-													
Larix decidua (Europäische Lärche)	7	X		-													
Lonicera periclymenum (Wald-Geißblatt)	7	X		-													
Lonicera xylosteum (Rote Heckenkirsche)	7	X		-													

Erhebungsbogen

B

Projekt	Biotopkartierung Hamburg, Datenbestand aus FoxPro	Interne Nr. DK5 DK5-GK	20201 6044	6044
Handlungsbedarf	Nein	DK5 - Name	Burgwedel	
Bearbeitung	MAU	Biotop-Nr. alt	2	24
Räumliche Abbildung	Fläche	Kartierung	15.07.1995	
Anzahl Abschnitte	1	Fläche / Länge [m²/m]	4951,1261	
		Breite (lineare Abb.) [m]		

Pflanzenartenliste

Gruppe / Pflanzenart	MS	M	W	Vs	St	PA	Ph	Sz	VS	V	G	cf	Rote Liste						
													§	HH	ND	SH	D		
Lysimachia vulgaris (Gewöhnlicher Gilbweiderich)	7	X		-															
Mahonia aquifolium (Gewöhnliche Mahonie)	7	X		-															
Philadelphus coronarius (Europäischer Pfeifenstrauch)	7	X		-															
Poa nemoralis (Hain-Rispengras)	7	X		-															
Populus tremula (Zitter-Pappel)	7	X		-															
Prunus spinosa spinosa (Schlehe)	7	X		-															
Quercus robur (Stiel-Eiche)	7	X		-															
Rosa spec. (Rose)	7	X		-															
Rubus fruticosus agg. (Artengruppe Echte Brombeere)	7	X		-															
Rubus idaeus (Himbeere)	7	X		-															
Symphoricarpos spec. (Schneebeere)	7	X		-															
Urtica dioica (Große Brennessel)	7	X		-															
Anzahl Rote Liste Arten																			
Anzahl Arten																	27		

MS: Mengensystem; M: Mengenangabe, W: Bewertung der Art (FFH-Monitoring), Vs: Vegetationsschicht, St: Status, PA: Autor Phänologie; Ph: Phänologie, Sz: Soziabilität, VS: Vitalitätssystem; V: Vitalität, G: Geschlecht, cf: unsichere Bestimmung, §: Schutz nach BNatSchG, HH: Rote Liste Hamburg, Nds: Rote Liste Niedersachsen, SH: Rote Liste Schleswig-Holstein, D: Rote Liste Deutschland