

# Erhebungsbogen

**B**

<b>Projekt</b>	Biotopkartierung Hamburg, Datenbestand aus FoxPro	<b>Interne Nr.</b>	20187	
		<b>DK5   DK5-GK</b>	<b>6044</b>	6046
<b>Handlungsbedarf</b>	Nein	<b>DK5 - Name</b>	Burgwedel	
<b>Bearbeitung</b>	MAU	<b>Biotop-Nr.   alt</b>	<b>21</b>	39
<b>Räumliche Abbildung</b>	Fläche	<b>Kartierung</b>	15.08.1995	
<b>Anzahl Abschnitte</b>	2	<b>Fläche / Länge [m<sup>2</sup>/m]</b>	5129,4115	
		<b>Breite (lineare Abb.) [m]</b>		

**Gesetzlicher Schutz**    **\_ kein gesetzl. Schutz kein gesetzlich geschütztes Biotop**    **Schutz nur teilweise**    **Nein**

**Gesamtbewertung**    6 Wertvoll

- Alter
- Belastungsgrad
- Ökolog. Funktion
- Seltenheit

## Bestandsbeschreibung

Keine wesentlichen Änderungen gegenüber der früheren Kartierung. In der östlichen Hälfte mit dichter Strauchschicht aus Holunder und Brombeere. Im Westen ist der Bestand durch die Zufahrtsstraße zu IKEA durchtrennt.

Kopierter Text aus der Vorkartierung:

Mittelhoher, dichter bis stellenweise lockerer Birkenwald WLX, Stammdurchmesser ca. 20 cm, im Osten von Weiden und Fichten durchsetzt. Strauchschicht locker, aus mittelhohen Stiel-Eichen, Hainbuchen, Sal-Weiden und vereinzelt Pfaffenhut, mit geringem Anteil an Ziersträuchern. In der Krautschicht mit üppigen, bis 2 m hohen Goldruten, reine Bestände bildend, vereinzelt mit Brennesseln. In der niedrigen Krautschicht mit Honiggras, Quecke, Rasenschmiele.

Nutzungsbenachbarung: Wasserwerk, Weide, Autobahn

Wertstufe: 5

Spezielle Nutzungen: Keine Nutzung

Nutzungsintensität:

Vorkommende Pflanzengesellschaften: Keine Angabe

## Vorkommen an Biotoptypen

1	TF	Typ	HF	F.Anteil
2	BTYP	Biotoptyp		- gesetzl. Grundl.
3	Zusatz	Zusatz zum Biotoptypen		
4	LRT	Lebensraumtyp		
1	1		Ja	100 %
2	WX	Sonstiger Laubforst, naturfern (2000)		

## Räumliche Lage

**Lagebeschreibung**    Nördlich vom Wasserwerk

**Nachbarnutzung/en**

**Rechtswert (X)**    561308    **Hochwert (Y)**    5944557

**Bezirk**    Eimsbüttel    **Naturraum**    Harksheider Geestplatte (694.25)

**Stadtteil (OT-Nr.)**    Schnelsen (319)    **Gemarkung**    Schnelsen (308)

**Digitaler Grünplan**     **Hafengesamtgebiet**     **Ramsargebiet**     **EG-Vogelschutzgeb.**   

**Ausgleichsflächen**     **Biosphärenreservat**     **Nationalpark**   

**NSG / ND / LSG**    LSG Schnelsen, Niendorf, Lokstedt, Eidelstedt und Stellingen [ HH-2036 / Anteil: 99% ]

**FFH-GEBIET**

**Wasserschutzgebiet**

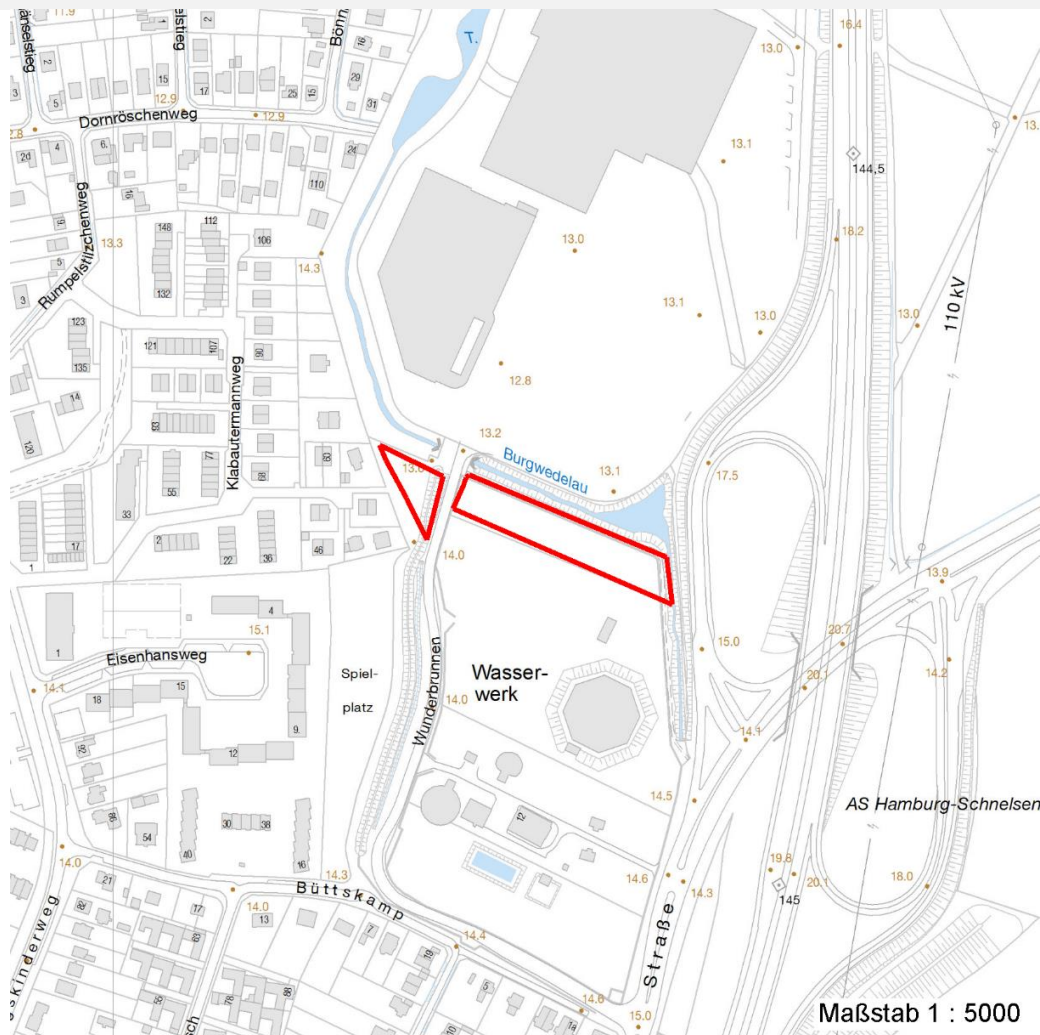
# Erhebungsbogen

**B**

<b>Projekt</b>	Biotopkartierung Hamburg, Datenbestand aus FoxPro	<b>Interne Nr.</b>	20187	
		<b>DK5   DK5-GK</b>	<b>6044</b>	6046
		<b>DK5 - Name</b>	Burgwedel	
<b>Handlungsbedarf</b>	Nein	<b>Biotop-Nr.   alt</b>	<b>21</b>	39
<b>Bearbeitung</b>	MAU	<b>Kartierung</b>	15.08.1995	
<b>Räumliche Abbildung</b>	Fläche	<b>Fläche / Länge [m<sup>2</sup>/m]</b>	5129,4115	
<b>Anzahl Abschnitte</b>	2	<b>Breite (lineare Abb.) [m]</b>		

## Räumliche Lage

### Karte



## Weitere Erhebungsbögen

Interne Nr.	Interne Nr. Zuordnung	DK5	Biotop-Nr.	Kartierung	Zuordnung	DK5 (GK)	Biotop-Nr. (alt)
20187	20207	6044	21	15.09.2003	K	6046	39

Zuordnung: N = nachfolgende Kartierung, K = weitere Kartierungen (zeitlich vorher oder nachher)

## Weitere Angaben

Merkmal	Wert
<b>Auswertung</b>	
Wertgesichtspunkte	Zoologisch sehr wertvoll wertvolle Insektenweide
Bedeutung für Tiergruppe	Insekten
Maßnahmen	keine Angaben - 0

# Erhebungsbogen

**B**

<b>Projekt</b>	Biotopkartierung Hamburg, Datenbestand aus FoxPro	<b>Interne Nr.</b> DK5   DK5-GK DK5 - Name Biotop-Nr.   alt Kartierung Fläche / Länge [m <sup>2</sup> /m] Breite (lineare Abb.) [m]	20187 <b>6044</b> 6046 Burgwedel 21 39 15.08.1995 5129,4115
<b>Handlungsbedarf</b>	Nein	<b>Kopie</b>	Nein
<b>Bearbeitung</b>	MAU		
<b>Räumliche Abbildung</b>	Fläche		
<b>Anzahl Abschnitte</b>	2		

## Teilflächenbeschreibung

<b>Teilflächentyp</b>		<b>Teilflächen-Nr.</b>	1
<b>Biotoptyp</b>	Sonstiger Laubforst, naturfern (2000)	<b>Biotoptyp</b>	WX
- Zusatz		- gesetzl. Grundl.	
<b>FFH-LRT</b>		<b>FFH-LRT</b>	
<b>Beschreibung</b>	Standort: Substrat: Keine Angaben, da alter B-Bogen	<b>Entw.potential LRT</b>	
		<b>Hauptfläche</b>	Ja
		<b>Flächenanteil</b>	100 %
		<b>FFH-Unters.Fläche</b>	Nein
		<b>Saatgutfläche</b>	Nein

## Weitere Angaben

Merkmal	Wert
<b>Standort, Relief</b>	
Relief	Ebene

## Zeigerwerte der Pflanzenartenliste (Auswertung)

<b>Standort</b>	<b>Belichtung</b>	halbsonnig	7,2
<b>Boden</b>	<b>Feuchte</b>	mäßig feucht und wechselfeucht	6,1
	<b>Stickstoff (N)</b>	mäßig stickstoffarm bis stickstoffreich	6
	<b>Reaktion</b>	schwach sauer	6,3
<b>Vegetation</b>	<b>Mahdverträglichkeit</b>	schnittempfindlich bis mäßig schnittverträglich	4,3
<b>Zeigerwerte</b>	<b>Futterwert</b>	geringwertiges Futter	3,2
	<b>Wechselfeuchteanzeiger</b>		4
	<b>Giftpflanzen</b>		0
	<b>Überschw.anzeiger</b>		1

## Pflanzenartenliste

Gruppe / Pflanzenart	MS	M	W	Vs	St	PA	Ph	Sz	VS	V	G	cf	§	Rote Liste			
														HH	ND	SH	D
<b>Tracheobionta (Gefäßpflanzen)</b>																	
Acer pseudoplatanus (Berg-Ahorn)	7	X		-													
Agrostis gigantea (Riesen-Straußgras)	7	X		-													
Betula pendula (Hänge-Birke)	7	h		-													
Calamagrostis epigejos (Land-Reitgras)	7	X		-													
Carpinus betulus (Hainbuche)	7	X		-													
Dactylis glomerata (Wiesen-Knäuelgras)	7	X		-													
Deschampsia cespitosa (Rasen-Schmiele)	7	X		-													
Elymus repens (Gewöhnliche Quecke)	7	X		-													
Euonymus europaeus (Gewöhnliches Pfaffenhütchen)	7	X		-													
Fallopia japonica (Japanischer Staudenknöterich)	7	X		-													
Galium aparine (Kletten-Labkraut)	7	X		-													
Holcus mollis (Weiches Honiggras)	7	X		-													
Ligustrum vulgare (Gemeiner Liguster)	7	X		-													
Physocarpus opulifolius (Virginia-Blasenspiere)	7	X		-													

# Erhebungsbogen

**B**

<b>Projekt</b>	Biotopkartierung Hamburg, Datenbestand aus FoxPro	<b>Interne Nr.</b>	20187	
		<b>DK5   DK5-GK</b>	<b>6044</b>	6046
<b>Handlungsbedarf</b>	Nein	<b>DK5 - Name</b>	Burgwedel	
<b>Bearbeitung</b>	MAU	<b>Biotop-Nr.   alt</b>	<b>21</b>	39
<b>Räumliche Abbildung</b>	Fläche	<b>Kartierung</b>	15.08.1995	
<b>Anzahl Abschnitte</b>	2	<b>Fläche / Länge [m<sup>2</sup>/m]</b>	5129,4115	
		<b>Breite (lineare Abb.) [m]</b>		

## Pflanzenartenliste

Gruppe / Pflanzenart	MS	M	W	Vs	St	PA	Ph	Sz	VS	V	G	cf	Rote Liste						
													§	HH	ND	SH	D		
Picea omorika (Serbische Fichte)	7	X		-															
Quercus robur (Stiel-Eiche)	7	X		-															
Quercus rubra (Rot-Eiche)	7	X		-															
Ranunculus repens (Kriechender Hahnenfuß)	7	X		-															
Rosa spec. (Rose)	7	X		-															
Rubus idaeus (Himbeere)	7	X		-															
Salix caprea (Sal-Weide)	7	X		-															
Salix spec. (Weide)	7	X		-															
Solidago canadensis (Kanadische Goldrute)	7	h		-															
Urtica dioica (Große Brennessel)	7	X		-															
<b>Anzahl Rote Liste Arten</b>																			
<b>Anzahl Arten</b>													<b>24</b>						

MS: Mengensystem; M: Mengenangabe, W: Bewertung der Art (FFH-Monitoring), Vs: Vegetationsschicht, St: Status, PA: Autor Phänologie; Ph: Phänologie, Sz: Soziabilität, VS: Vitalitätssystem; V: Vitalität, G: Geschlecht, cf: unsichere Bestimmung, §: Schutz nach BNatSchG, HH: Rote Liste Hamburg, Nds: Rote Liste Niedersachsen, SH: Rote Liste Schleswig-Holstein, D: Rote Liste Deutschland