

# Erhebungsbogen

**B**

<b>Projekt</b>	Biotopkartierung Hamburg	<b>Interne Nr.</b>	135995
		<b>DK5   DK5-GK</b>	<b>6044</b> 6046
<b>Handlungsbedarf</b>	Nein	<b>DK5 - Name</b>	Burgwedel
<b>Bearbeitung</b>	Jan	<b>Biotop-Nr.   alt</b>	<b>211</b> 10110
<b>Räumliche Abbildung</b>	Fläche	<b>Kartierung</b>	07.08.2019
<b>Anzahl Abschnitte</b>	1	<b>Fläche / Länge [m<sup>2</sup>/m]</b>	21660,6757
		<b>Breite (lineare Abb.) [m]</b>	

**Gesetzlicher Schutz**     **kein gesetzl. Schutz**     **kein gesetzlich geschütztes Biotop**     **Schutz nur teilweise**     **Nein**

<b>Gesamtbewertung</b>	5	Noch wertvoll, gut entwicklungsfähig
– <b>Alter</b>	5	Biotop mittleren Alters, 20 bis 50 Jahre
– <b>Belastungsgrad</b>	5	Flächenhaft mittlere oder örtlich starke Belastung
– <b>Ökolog. Funktion</b>	6	Hohe Bedeutung in einem Biotopkomplex, für den lokalen Biotopverbund oder als Puffer
– <b>Seltenheit</b>	5	Seltener Biotoptyp, floristisch stark verarmt, ohne seltener Pflges. od. verbr. artenreicher Biotoptyp

## Bestandsbeschreibung

Extensiv genutzte Wiese, welche partiell mit Pferden beweidet wird. Die Fläche weist einige wenige Kennarten mesophilen Grünlandes wie Schafgarbe oder Gamander-Ehrenpreis auf, ist aber insgesamt gräserdominiert und mittelwüchsig, wobei häufig Wolliges Honiggras und Weidelgras auftreten. Auffällig ist zudem das häufige Auftreten des Spitzwegerichs. Insgesamt betrachtet ist die Fläche als artenarm einzustufen. Im nordwestlichen Bereich sind einige Exemplare des Großen Klappertopfes zu finden. Im äußersten Nordwesten befindet sich zudem eine Lagerfeuer-Stelle. Hier sind einige Magerkeitszeiger wie Ferkelkraut ersichtlich.

## Vorkommen an Biotoptypen

1	TF	Typ	HF	F.Anteil
2	BTYP	Biotoptyp		- gesetzl. Grundl.
3	Zusatz	Zusatz zum Biotoptypen		
4	LRT	Lebensraumtyp		
1	1		Ja	70 %
2	GMZ	Sonstiges mesophiles Grünland (2018)		
3	*	Bedeutung als Lebensraum gefährdeter Arten (*)		
1	2			30 %
2	GIW	Artenarmes, beweidetes Grünland mittlerer Standorte (2018)		
3	*	Bedeutung als Lebensraum gefährdeter Arten (*)		

## Räumliche Lage

<b>Lagebeschreibung</b>	Nördlich der Straße Grothwisch	<b>Hochwert (Y)</b>	5945244
<b>Nachbarnutzung/en</b>	Grünland, Wohnbebauung, Straße	<b>Naturraum</b>	Harksheider Geestplatte (694.25)
<b>Rechtswert (X)</b>	560590	<b>Gemarkung</b>	Schnelsen (308)
<b>Bezirk</b>	Eimsbüttel	<b>Ramsargebiet</b>	<input type="checkbox"/> <b>EG-Vogelschutzgeb.</b>
<b>Stadtteil (OT-Nr.)</b>	Schnelsen (319)	<b>Nationalpark</b>	<input type="checkbox"/>
<b>Digitaler Grünplan</b>	<input type="checkbox"/> <b>Hafengesamtgebiet</b>		
<b>Ausgleichsflächen</b>	<input checked="" type="checkbox"/> <b>Biosphärenreservat</b>		
<b>NSG / ND / LSG</b>	LSG Schnelsen, Niendorf, Lokstedt, Eidelstedt und Stellingen [ HH-2036 / Anteil: 95% ]		
<b>FFH-GEBIET</b>			
<b>Wasserschutzgebiet</b>			

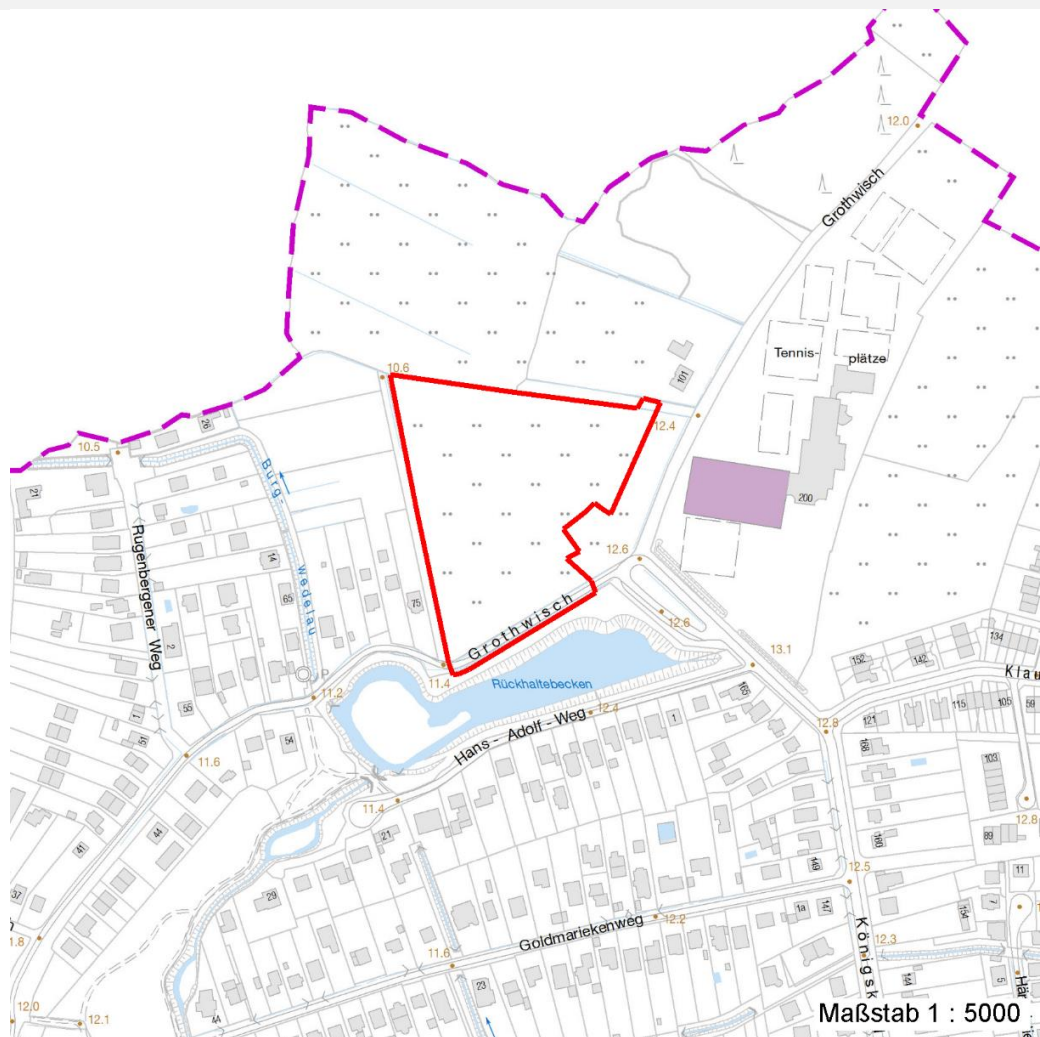
# Erhebungsbogen

**B**

<b>Projekt</b>	Biotopkartierung Hamburg	<b>Interne Nr.</b>	135995
		<b>DK5   DK5-GK</b>	<b>6044</b> 6046
		<b>DK5 - Name</b>	Burgwedel
<b>Handlungsbedarf</b>	Nein	<b>Biotop-Nr.   alt</b>	<b>211</b> 10110
<b>Bearbeitung</b>	Jan	<b>Kartierung</b>	07.08.2019
<b>Räumliche Abbildung</b>	Fläche	<b>Fläche / Länge [m<sup>2</sup>/m]</b>	21660,6757
<b>Anzahl Abschnitte</b>	1	<b>Breite (lineare Abb.) [m]</b>	

## Räumliche Lage

Karte



## Weitere Erhebungsbögen

Interne Nr.	Interne Nr. Zuordnung	DK5	Biotop-Nr.	Kartierung	Zuordnung	DK5 (GK)	Biotop-Nr. (alt)
135995	20040	6044	95	15.09.2003	<	6046	10093
135995	20089	6044	109	18.07.2011	>	6046	10110

Zuordnung: N = nachfolgende Kartierung, K = weitere Kartierungen (zeitlich vorher oder nachher)

## Foto

Interne Nr.	Index	Dateiname	Aufnahmerichtung
73681	0	6044_211_070819_1.JPG	Nord

# Erhebungsbogen

**B**

<b>Projekt</b>	Biotopkartierung Hamburg	<b>Interne Nr.</b>	135995
		<b>DK5   DK5-GK</b>	<b>6044</b> 6046
<b>Handlungsbedarf</b>	Nein	<b>DK5 - Name</b>	Burgwedel
<b>Bearbeitung</b>	Jan	<b>Biotop-Nr.   alt</b>	<b>211</b> 10110
<b>Räumliche Abbildung</b>	Fläche	<b>Kartierung</b>	07.08.2019
<b>Anzahl Abschnitte</b>	1	<b>Fläche / Länge [m<sup>2</sup>/m]</b>	21660,6757
		<b>Breite (lineare Abb.) [m]</b>	

## Foto

<b>Fotodatei</b>	6044_211_070819_1.JPG	<b>Fotodatei</b>	
<b>Bildbeschreibung</b>	k.A.	<b>Bildbeschreibung</b>	
<b>Aufnahmerichtung</b>	Nord	<b>Aufnahmerichtung</b>	



## Teilflächenbeschreibung

<b>Teilflächentyp</b>		<b>Teilflächen-Nr.</b>	1
<b>Biotoptyp</b>	Sonstiges mesophiles Grünland (2018)	<b>Biotoptyp</b>	GMZ
<b>- Zusatz</b>	Bedeutung als Lebensraum gefährdeter Arten (*)	<b>- gesetzl. Grundl.</b>	
<b>FFH-LRT</b>		<b>FFH-LRT</b>	
<b>Beschreibung</b>		<b>Entw.potential LRT</b>	
		<b>Hauptfläche</b>	Ja
		<b>Flächenanteil</b>	70 %
		<b>FFH-Unters.Fläche</b>	Nein
		<b>Saatgutfläche</b>	Nein

## Zeigerwerte der Pflanzenartenliste (Auswertung)

<b>Standort</b>	<b>Belichtung</b>	halbsonnig	7,1
<b>Boden</b>	<b>Feuchte</b>	frisch und mäßig frisch	5,4
	<b>Stickstoff (N)</b>	mäßig stickstoffarm	4,5
	<b>Reaktion</b>	mäßig sauer	5,4
<b>Vegetation</b>	<b>Mahdverträglichkeit</b>	mäßig bis gut schnittverträglich (erster Schnitt nicht vor Mitte Juni)	6,4
<b>Zeigerwerte</b>	<b>Futterwert</b>	mäßige Futterqualität	4
	<b>Wechselfeuchteanzeiger</b>		4
	<b>Giftpflanzen</b>		2
	<b>Überschw.anzeiger</b>		0

# Erhebungsbogen

**B**

<b>Projekt</b>	Biotopkartierung Hamburg	<b>Interne Nr.</b>	135995
		<b>DK5   DK5-GK</b>	<b>6044</b> 6046
<b>Handlungsbedarf</b>	Nein	<b>DK5 - Name</b>	Burgwedel
<b>Bearbeitung</b>	Jan	<b>Biotop-Nr.   alt</b>	<b>211</b> 10110
<b>Räumliche Abbildung</b>	Fläche	<b>Kartierung</b>	07.08.2019
<b>Anzahl Abschnitte</b>	1	<b>Fläche / Länge [m<sup>2</sup>/m]</b>	21660,6757
		<b>Breite (lineare Abb.) [m]</b>	

## Pflanzenartenliste

Gruppe / Pflanzenart	MS	M	W	Vs	St	PA	Ph	Sz	VS	V	G	cf	§	Rote Liste			
														HH	ND	SH	D
<b>Tracheobionta (Gefäßpflanzen)</b>																	
Achillea millefolium (Gewöhnliche Schafgarbe)	7	z															
Agrostis capillaris (Rotes Straußgras)	7	h															
Carex hirta (Behaarte Segge)	7	w															
Cerastium holosteoides (Gewöhnliches Hornkraut)	7	w															
Cirsium arvense (Acker-Kratzdistel)	7	w															
Crepis capillaris (Grüner Pippau)	7	z															
Festuca rubra (Rot-Schwengel)	7	z															
Geranium molle (Weicher Storchschnabel)	7	z															
Holcus lanatus (Wolliges Honiggras)	7	h															
Hypochaeris radicata (Gewöhnliches Ferkelkraut)	7	z															
Lathyrus pratensis (Wiesen-Platterbse)	7	z															
Lolium perenne (Ausdauerndes Weidelgras)	7	z															
Plantago lanceolata (Spitz-Wegerich)	7	z															
Potentilla anserina (Gänse-Fingerkraut)	7	w															
Ranunculus acris (Scharfer Hahnenfuß)	7	z															
Rhinanthus serotinus (Großer Klappertopf)	7	l											1	3	3		
Senecio jacobaea (Jakobs-Greiskraut)	7	w															
Taraxacum sect. Ruderalia (Artengruppe Gemeiner Löwenzahn)	7	z											D				
Trifolium pratense (Rot-Klee)	7	z															
Veronica chamaedrys (Gamander-Ehrenpreis)	7	z															
Vicia cracca (Vogel-Wicke)	7	z															
<b>Anzahl Rote Liste Arten</b>													<b>2</b>	<b>1</b>	<b>1</b>		
<b>Anzahl Arten</b>													<b>21</b>				

MS: Mengensystem; M: Mengenangabe, W: Bewertung der Art (FFH-Monitoring), Vs: Vegetationsschicht, St: Status, PA: Autor Phänologie; Ph: Phänologie, Sz: Soziabilität, VS: Vitalitätssystem; V: Vitalität, G: Geschlecht, cf: unsichere Bestimmung, §: Schutz nach BNatSchG, HH: Rote Liste Hamburg, Nds: Rote Liste Niedersachsen, SH: Rote Liste Schleswig-Holstein, D: Rote Liste Deutschland

## Teilflächenbeschreibung

<b>Teilflächentyp</b>		<b>Teilflächen-Nr.</b>	2
<b>Biotoptyp</b>	Artenarmes, beweidetes Grünland mittlerer Standorte (2018)	<b>Biotoptyp</b>	GIW
<b>- Zusatz</b>	Bedeutung als Lebensraum gefährdeter Arten (*)	<b>- gesetzl. Grundl.</b>	
<b>FFH-LRT</b>		<b>FFH-LRT</b>	
<b>Beschreibung</b>		<b>Entw.potential LRT</b>	
		<b>Hauptfläche</b>	
		<b>Flächenanteil</b>	30 %
		<b>FFH-Unters.Fläche</b>	Nein
		<b>Saatgutfläche</b>	Nein

# Erhebungsbogen

**B**

<b>Projekt</b>	Biotopkartierung Hamburg		<b>Interne Nr.</b>	135995	
			<b>DK5   DK5-GK</b>	<b>6044</b>	6046
<b>Handlungsbedarf</b>	Nein		<b>DK5 - Name</b>	Burgwedel	
<b>Bearbeitung</b>	Jan	<b>Kopie</b>	<b>Biotop-Nr.   alt</b>	<b>211</b>	10110
<b>Räumliche Abbildung</b>	Fläche		<b>Kartierung</b>	07.08.2019	
<b>Anzahl Abschnitte</b>	1		<b>Fläche / Länge [m<sup>2</sup>/m]</b>	21660,6757	
			<b>Breite (lineare Abb.) [m]</b>		

## Zeigerwerte der Pflanzenartenliste (Auswertung)

<b>Standort</b>	<b>Belichtung</b>	halbsonnig	7,1
<b>Boden</b>	<b>Feuchte</b>	frisch und mäßig frisch	5,4
	<b>Stickstoff (N)</b>	mäßig stickstoffarm	4,5
	<b>Reaktion</b>	mäßig sauer	5,4
<b>Vegetation</b>	<b>Mahdverträglichkeit</b>	mäßig bis gut schnittverträglich (erster Schnitt nicht vor Mitte Juni)	6,4
<b>Zeigerwerte</b>	<b>Futterwert</b>	mäßige Futterqualität	4
	<b>Wechselfeuchteanzeiger</b>		4
	<b>Giftpflanzen</b>		2
	<b>Überschw.anzeiger</b>		0

## Pflanzenartenliste

Gruppe / Pflanzenart	MS	M	W	Vs	St	PA	Ph	Sz	VS	V	G	cf	§	Rote Liste			
														HH	ND	SH	D
<b>Tracheobionta (Gefäßpflanzen)</b>																	
Achillea millefolium (Gewöhnliche Schafgarbe)	7	z															
Agrostis capillaris (Rotes Straußgras)	7	h															
Carex hirta (Behaarte Segge)	7	w															
Cerastium holosteoides (Gewöhnliches Hornkraut)	7	w															
Cirsium arvense (Acker-Kratzdistel)	7	w															
Crepis capillaris (Grüner Pippau)	7	z															
Festuca rubra (Rot-Schwengel)	7	z															
Geranium molle (Weicher Storchschnabel)	7	z															
Holcus lanatus (Wolliges Honiggras)	7	h															
Hypochaeris radicata (Gewöhnliches Ferkelkraut)	7	z															
Lathyrus pratensis (Wiesen-Platterbse)	7	z															
Lolium perenne (Ausdauerndes Weidelgras)	7	z															
Plantago lanceolata (Spitz-Wegerich)	7	z															
Potentilla anserina (Gänse-Fingerkraut)	7	w															
Ranunculus acris (Scharfer Hahnenfuß)	7	z															
Rhinanthus serotinus (Großer Klappertopf)	7	l												1	3	3	
Senecio jacobaea (Jakobs-Greiskraut)	7	w															
Taraxacum sect. Ruderalia (Artengruppe Gemeiner Löwenzahn)	7	z												D			
Trifolium pratense (Rot-Klee)	7	z															
Veronica chamaedrys (Gamander-Ehrenpreis)	7	z															
Vicia cracca (Vogel-Wicke)	7	z															
<b>Anzahl Rote Liste Arten</b>														<b>2</b>	<b>1</b>	<b>1</b>	
<b>Anzahl Arten</b>														<b>21</b>			

MS: Mengensystem; M: Mengenangabe, W: Bewertung der Art (FFH-Monitoring), Vs: Vegetationsschicht, St: Status, PA: Autor Phänologie; Ph: Phänologie, Sz: Soziabilität, VS: Vitalitätssystem; V: Vitalität, G: Geschlecht, cf: unsichere Bestimmung, §: Schutz nach BNatSchG, HH: Rote Liste Hamburg, Nds: Rote Liste Niedersachsen, SH: Rote Liste Schleswig-Holstein, D: Rote Liste Deutschland