

Erhebungsbogen

B

Projekt	Biotopkartierung Hamburg	Interne Nr.	135992
		DK5 DK5-GK	6044
Handlungsbedarf	Nein	DK5 - Name	Burgwedel
Bearbeitung	Jan	Biotop-Nr. alt	209
Räumliche Abbildung	Fläche	Kartierung	07.08.2019
Anzahl Abschnitte	1	Fläche / Länge [m²/m]	1585,1949
		Breite (lineare Abb.) [m]	

Gesetzlicher Schutz	_ kein gesetzl. Schutz kein gesetzlich geschütztes Biotop	Schutz nur teilweise	Nein
----------------------------	--	-----------------------------	-------------

Gesamtbewertung	5	Noch wertvoll, gut entwicklungsfähig
– Alter	2	Biotop geringen Alters, 1 bis 5 Jahre
– Belastungsgrad	6	Flächenhaft geringe oder örtlich stärkere oder Vorbelastung mit deutlichem Einfluß
– Ökolog. Funktion	7	Sehr hohe Bedeutung in einem Biotopkomplex, für den lokalen Biotopverbund oder als Puffer
– Seltenheit	6	Seltener Biotoptyp, ohne seltene oder bedrohte Pflges., ungesättigtes Artenspektrum, reliktsche RL-Arten

Bestandsbeschreibung

Vermutlich neu angelegtes Grünland trockener Standorte, welches an eine Weide grenzt und linear vom Norden nach Süden und schließlich Westen verläuft. Auf der Fläche ist viel Hornklee, Weißes Lakraut, Wiesen-Flockenblume, Rote Lichtnelke und verschiedene Kleearten zu finden, der Anteil an Gräsern ist im Vergleich zum umgebenen Grünland deutlich niedriger. Ein Teil der Fläche befindet sich in einer Vertiefung.

Vorkommen an Biotoptypen				HF	F.Anteil
1	TF	Typ			- gesetzl. Grundl.
2	BTYP	Biotoptyp			
3	Zusatz	Zusatz zum Biotoptypen			
4	LRT	Lebensraumtyp			
1	1			Ja	100 %
2	GMZ	Sonstiges mesophiles Grünland	(2018)		

Räumliche Lage

Lagebeschreibung	Nordwesten von Schnelse, südlich GMZ		
Nachbarnutzung/en	Grünland, Gehölzaufforstungen		
Rechtswert (X)	560573	Hochwert (Y)	5945353
Bezirk	Eimsbüttel	Naturraum	Harksheider Geestplatte (694.25)
Stadtteil (OT-Nr.)	Schnelsen (319)	Gemarkung	Schnelsen (308)
Digitaler Grünplan	<input type="checkbox"/> Hafengesamtgebiet	<input type="checkbox"/> Ramsargebiet	<input type="checkbox"/> EG-Vogelschutzgeb.
Ausgleichsflächen	<input checked="" type="checkbox"/> Biosphärenreservat	<input type="checkbox"/> Nationalpark	<input type="checkbox"/>
NSG / ND / LSG	LSG Schnelsen, Niendorf, Lokstedt, Eidelstedt und Stellingen [HH-2036 / Anteil: 100%]		
FFH-GEBIET			
Wasserschutzgebiet			

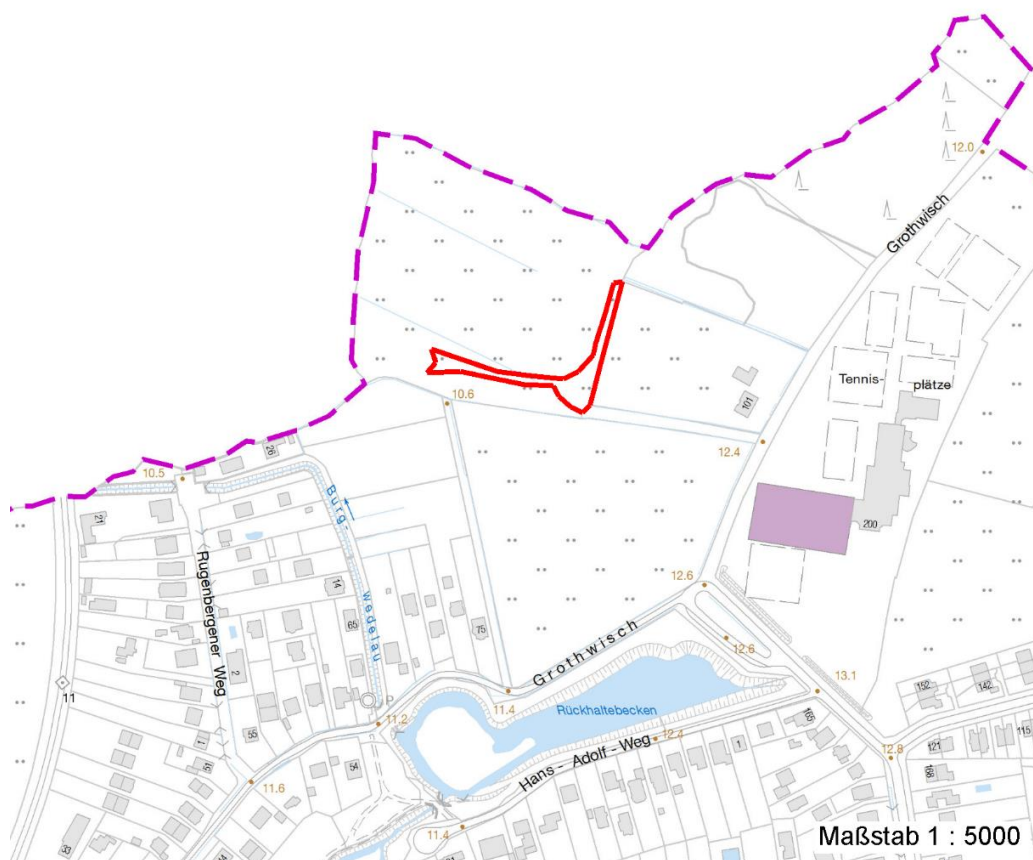
Erhebungsbogen

B

Projekt	Biotopkartierung Hamburg	Interne Nr.	135992
		DK5 DK5-GK	6044
Handlungsbedarf	Nein	DK5 - Name	Burgwedel
Bearbeitung	Jan	Biotop-Nr. alt	209
Räumliche Abbildung	Fläche	Kartierung	07.08.2019
Anzahl Abschnitte	1	Fläche / Länge [m²/m]	1585,1949
		Breite (lineare Abb.) [m]	

Räumliche Lage

Karte



Weitere Erhebungsbögen

Interne Nr.	Interne Nr. Zuordnung	DK5	Biotop-Nr.	Kartierung	Zuordnung	DK5 (GK)	Biotop-Nr. (alt)
135992	20081	6044	129	19.07.2011	<	6046	10142

Zuordnung: N = nachfolgende Kartierung, K = weitere Kartierungen (zeitlich vorher oder nachher)

Erhebungsbogen

B

Projekt	Biotopkartierung Hamburg	Interne Nr.	135992
		DK5 DK5-GK	6044
Handlungsbedarf	Nein	DK5 - Name	Burgwedel
Bearbeitung	Jan	Biotop-Nr. alt	209
Räumliche Abbildung	Fläche	Kartierung	07.08.2019
Anzahl Abschnitte	1	Fläche / Länge [m²/m]	1585,1949
		Breite (lineare Abb.) [m]	

Teilflächenbeschreibung

Teilflächentyp		Teilflächen-Nr.	1
Biotoptyp	Sonstiges mesophiles Grünland (2018)	Biotoptyp	GMZ
- Zusatz		- gesetzl. Grundl.	
FFH-LRT		FFH-LRT	
Beschreibung		Entw.potential LRT	
		Hauptfläche	Ja
		Flächenanteil	100 %
		FFH-Unters.Fläche	Nein
		Saatgutfläche	Nein

Zeigerwerte der Pflanzenartenliste (Auswertung)

Standort	Belichtung	halbsonnig	7,4
Boden	Feuchte	frisch und mäßig frisch	5,1
	Stickstoff (N)	mäßig stickstoffarm	4,6
	Reaktion	neutral	6,6
Vegetation	Mahdverträglichkeit	gut schnittverträglich	7,1
Zeigerwerte	Futterwert	ausreichende Futterqualität	5,4
	Wechselfeuchteanzeiger		0
	Giftpflanzen		0
	Überschw.anzeiger		0

Pflanzenartenliste

Gruppe / Pflanzenart	MS	M	W	Vs	St	PA	Ph	Sz	VS	V	G	cf	§	Rote Liste			
														HH	ND	SH	D
Tracheobionta (Gefäßpflanzen)																	
Achillea millefolium (Gewöhnliche Schafgarbe)	7	z															
Angelica sylvestris (Wald-Engelwurz)	7	w												V			
Centaurea jacea (Wiesen-Flockenblume)	7	z												3	V		
Cerastium holosteoides (Gewöhnliches Hornkraut)	7	w															
Daucus carota (Wilde Möhre)	7	w															
Festuca rubra (Rot-Schwingel)	7	h															
Galium album (Weißes Labkraut)	7	z															
Holcus lanatus (Wolliges Honiggras)	7	w															
Juncus acutiflorus (Spitzblütige Binse)	7	w												3	3		
Lolium perenne (Ausdauerndes Weidelgras)	7	h															
Lotus corniculatus (Gewöhnlicher Hornklee)	7	h													V		
Papaver rhoeas (Klatsch-Mohn)	7	w															
Plantago lanceolata (Spitz-Wegerich)	7	z															
Polygonum aviculare (Vogel-Knöterich)	7	w															
Prunella vulgaris (Kleine Braunelle)	7	z															
Ranunculus acris (Scharfer Hahnenfuß)	7	z															
Silene dioica (Rote Lichtnelke)	7	z															
Trifolium arvense (Hasen-Klee)	7	w															
Trifolium dubium (Kleiner Klee)	7	w															
Trifolium pratense (Rot-Klee)	7	z															

Erhebungsbogen

B

Projekt	Biotopkartierung Hamburg	Interne Nr.	135992
		DK5 DK5-GK	6044
Handlungsbedarf	Nein	DK5 - Name	Burgwedel
Bearbeitung	Jan	Biotop-Nr. alt	209
Räumliche Abbildung	Fläche	Kartierung	07.08.2019
Anzahl Abschnitte	1	Fläche / Länge [m²/m]	1585,1949
		Breite (lineare Abb.) [m]	

Pflanzenartenliste

Gruppe / Pflanzenart	MS	M	W	Vs	St	PA	Ph	Sz	VS	V	G	cf	§	Rote Liste			
														HH	ND	SH	D
Tripleurospermum perforatum (Geruchlose Kamille)	7	w															
Veronica chamaedrys (Gamander-Ehrenpreis)	7	w															
Anzahl Rote Liste Arten														3	3		
Anzahl Arten														22			

MS: Mengensystem; M: Mengenangabe, W: Bewertung der Art (FFH-Monitoring), Vs: Vegetationsschicht, St: Status, PA: Autor Phänologie; Ph: Phänologie, Sz: Soziabilität, VS: Vitalitätssystem; V: Vitalität, G: Geschlecht, cf: unsichere Bestimmung, §: Schutz nach BNatSchG, HH: Rote Liste Hamburg, Nds: Rote Liste Niedersachsen, SH: Rote Liste Schleswig-Holstein, D: Rote Liste Deutschland