

Erhebungsbogen

B

Projekt	Biotopkartierung Hamburg	Interne Nr.	20142
		DK5 DK5-GK	6044 6046
Handlungsbedarf	Nein	DK5 - Name	Burgwedel
Bearbeitung	BUC	Biotop-Nr. alt	17 21
Räumliche Abbildung	Fläche	Kartierung	15.09.2003
Anzahl Abschnitte	1	Fläche / Länge [m²/m]	9529,431
		Breite (lineare Abb.) [m]	

Gesetzlicher Schutz **_ kein gesetzl. Schutz kein gesetzlich geschütztes Biotop** **Schutz nur teilweise** **Nein**

Gesamtbewertung	5	Noch wertvoll, gut entwicklungsfähig
– Alter	5	Biotop mittleren Alters, 20 bis 50 Jahre
– Belastungsgrad	5	Flächenhaft mittlere oder örtlich starke Belastung
– Ökolog. Funktion	6	Hohe Bedeutung in einem Biotopkomplex, für den lokalen Biotopverbund oder als Puffer
– Seltenheit	5	Seltener Biotoptyp, floristisch stark verarmt, ohne seltener Pflges. od. verbr. artenreicher Biotoptyp

Bestandsbeschreibung

Ausgebauter Abschnitt des Burgwedelau-Nebengraben mit teilweise sehr naturanher Ausprägung. In diesen Teilen findet sich standortgerechte Feuchtvegetation mit großen Vorkommen des Flutenden Schwadens und des Breitblättrigen Rohrkolbens an flach auslaufenden Ufern. Im Bereich der steil abfallenden Ufer hat sich eine dichte Grasschicht aus Wolligem Honiggras, Wiesen- Fuchsschwanz, Wiesen-Lieschgras, Knautgras sowie Rohr-Schwingel als Hauptbestandbildner entwickelt.

Der östlichste Abschnitt ist durch eine Baumreihe aus Erle, Birke und Stiel-Eiche stark beschattet, hier ist die Krautschicht nur sehr lückig und von Giersch geprägt. Im nördlichen Abschnitt ist der Gewässerlauf zum Zeitpunkt der Kartierung aufgrund der großen Trockenheit im Sommer weitestgehend trockengefallen, hier haben sich Flutrasenarten in der Gewässersohle entwickelt.

Vor allen Dingen die flachen Ufer sind durch spielenden Kinder in einigen Bereichen zertreten.

Vorkommen an Biotoptypen

1	TF	Typ	HF	F.Anteil
2	BTYP	Biotoptyp	- gesetzl. Grundl.	
3	Zusatz	Zusatz zum Biotoptypen		
4	LRT	Lebensraumtyp		
1	1		Ja	100 %
2	FBA	Bach, ausgebaut (2000)		

Räumliche Lage

Lagebeschreibung	nordwestlich vom Goldmariekenweg		
Nachbarnutzung/en	im Westen, Süden und Norden neuangelegte Parkanlage; im Osten Einzelhausbebauung		
Rechtswert (X)	560536	Hochwert (Y)	5944713
Bezirk	Eimsbüttel	Naturraum	Harksheider Geestplatte (694.25)
Stadtteil (OT-Nr.)	Schnelsen (319)	Gemarkung	Schnelsen (308)
Digitaler Grünplan	<input checked="" type="checkbox"/> Hafengesamtgebiet	<input type="checkbox"/> Ramsargebiet	<input type="checkbox"/> EG-Vogelschutzgeb.
Ausgleichsflächen	<input type="checkbox"/> Biosphärenreservat	<input type="checkbox"/> Nationalpark	<input type="checkbox"/>
NSG / ND / LSG			
FFH-GEBIET			
Wasserschutzgebiet			

Erhebungsbogen

B

Projekt	Biotopkartierung Hamburg	Interne Nr.	20142	
		DK5 DK5-GK	6044	6046
		DK5 - Name	Burgwedel	
Handlungsbedarf	Nein	Biotop-Nr. alt	17	21
Bearbeitung	BUC	Kartierung	15.09.2003	
Räumliche Abbildung	Fläche	Fläche / Länge [m²/m]	9529,431	
Anzahl Abschnitte	1	Breite (lineare Abb.) [m]		

Räumliche Lage

Karte



Weitere Erhebungsbögen

Interne Nr.	Interne Nr. Zuordnung	DK5	Biotop-Nr.	Kartierung	Zuordnung	DK5 (GK)	Biotop-Nr. (alt)
20142	20242	6044	17	15.08.1995	K	6046	21
20142	20143	6044	117	03.08.2011	N	6046	10127

Zuordnung: N = nachfolgende Kartierung, K = weitere Kartierungen (zeitlich vorher oder nachher)

Foto

Interne Nr.	Index	Dateiname	Aufnahmerichtung
16370	0	6044_17_150903_1.JPG	
16371	0	6044_17_150903_2.JPG	
16372	0	6044_17_150903_3.JPG	

Erhebungsbogen

B

Projekt	Biotopkartierung Hamburg	Interne Nr.	20142
		DK5 DK5-GK	6044 6046
Handlungsbedarf	Nein	DK5 - Name	Burgwedel
Bearbeitung	BUC	Biotop-Nr. alt	17 21
Räumliche Abbildung	Fläche	Kartierung	15.09.2003
Anzahl Abschnitte	1	Fläche / Länge [m²/m]	9529,431
		Breite (lineare Abb.) [m]	

Weitere Angaben

Merkmal	Wert
Auswertung	
Gefährdung / Einflüsse	Eutrophierung Trittschäden
Wertgesichtspunkte	Ufervegetation Wertvolle(r) Feuchtbiotop(e) Wichtige oekologische Ausgleichsflaeche
zoologisch bedeutsame Strukturen	Kleingewässer
Maßnahmen	Naturnahe Uferzone herstellen Pflege-Mahd

Foto

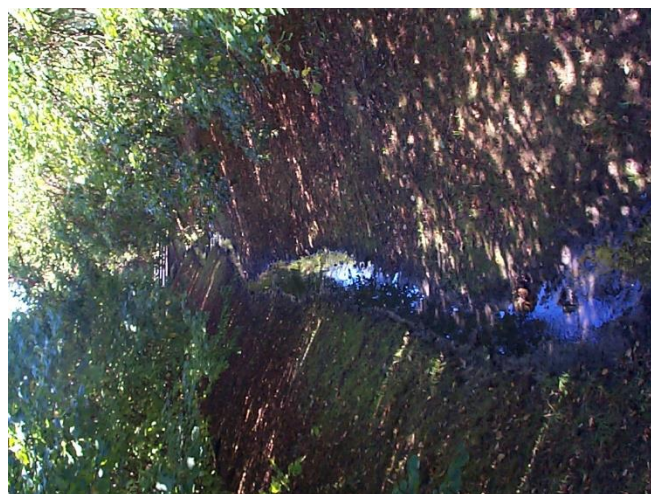
Fotodatei 6044_17_150903_1.JPG

Bildbeschreibung
Aufnahmerichtung



Fotodatei 6044_17_150903_2.JPG

Bildbeschreibung
Aufnahmerichtung



Erhebungsbogen

B

Projekt	Biotopkartierung Hamburg	Interne Nr.	20142
		DK5 DK5-GK	6044 6046
Handlungsbedarf	Nein	DK5 - Name	Burgwedel
Bearbeitung	BUC	Biotop-Nr. alt	17 21
Räumliche Abbildung	Fläche	Kartierung	15.09.2003
Anzahl Abschnitte	1	Fläche / Länge [m²/m]	9529,431
		Breite (lineare Abb.) [m]	

Foto

Fotodatei 6044_17_150903_3.JPG

Fotodatei

Bildbeschreibung
Aufnahmerichtung

Bildbeschreibung
Aufnahmerichtung



Teilflächenbeschreibung

Teilflächentyp		Teilflächen-Nr.	1
Biotoptyp	Bach, ausgebaut (2000)	Biotoptyp	FBA
- Zusatz		- gesetzl. Grundl.	
FFH-LRT		FFH-LRT	
Beschreibung		Entw.potential LRT	
		Hauptfläche	Ja
		Flächenanteil	100 %
		FFH-Unters.Fläche	Nein
		Saatgutfläche	Nein

Weitere Angaben

Merkmal	Wert
Boden	
Feuchte	11 - flaches Gewässer
Stickstoffgehalt	7 - stickstoffreich
Standort, Relief	
Relief	Gewässerprofil
Belichtung	5 - halbschattig
Luft	keine Besonderheiten
Veg. - Deckg./Ant.	
Gesamt	75 %
1. Baumschicht	30 %
Strauchschicht	10 %
1. Krautschicht	85 %

Erhebungsbogen

B

Projekt	Biotopkartierung Hamburg		Interne Nr.	20142
			DK5 DK5-GK	6044 6046
Handlungsbedarf	Nein		DK5 - Name	Burgwedel
Bearbeitung	BUC	Kopie	Biotop-Nr. alt	17 21
Räumliche Abbildung	Fläche	Nein	Kartierung	15.09.2003
Anzahl Abschnitte	1		Fläche / Länge [m²/m]	9529,431
			Breite (lineare Abb.) [m]	

Zeigerwerte der Pflanzenartenliste (Auswertung)

Standort	Belichtung	halbsonnig	7
Boden	Feuchte	mäßig feucht und wechselfeucht	6,1
	Stickstoff (N)	stickstoffreich	6,6
	Reaktion	neutral	6,7
Vegetation	Mahdverträglichkeit	mäßig bis gut schnittverträglich (erster Schnitt nicht vor Mitte Juni)	6,5
Zeigerwerte	Futterwert	ausreichende Futterqualität	5,1
	Wechselfeuchteanzeiger		1
	Giftpflanzen		0
	Überschw.anzeiger		3

Pflanzenartenliste

Gruppe / Pflanzenart	MS	M	W	Vs	St	PA	Ph	Sz	VS	V	G	cf	§	Rote Liste			
														HH	ND	SH	D
Tracheobionta (Gefäßpflanzen)																	
Alnus glutinosa (Schwarz-Erle)	7	X		-													
Alopecurus geniculatus (Knick-Fuchsschwanz)	7	X		-													
Alopecurus pratensis (Wiesen-Fuchsschwanz)	7	d		-													
Betula pendula (Hänge-Birke)	7	X		-													
Calystegia sepium (Zaun-Winde)	7	X		-													
Carpinus betulus (Hainbuche)	7	X		-													
Cirsium arvense (Acker-Kratzdistel)	7	X		-													
Dactylis glomerata (Wiesen-Knäuelgras)	7	d		-													
Festuca arundinacea (Rohr-Schwingel)	7	d		-													
Galeopsis tetrahit (Gewöhnlicher Hohlzahn)	7	X		-													
Glyceria fluitans (Flutender Schwaden)	7	h		-													
Glyceria maxima (Wasser-Schwaden)	7	X		-													
Holcus lanatus (Wolliges Honiggras)	7	d		-													
Phleum pratense agg. (Artengruppe Wiesen-Lieschgras)	7	d		-													
Quercus robur (Stiel-Eiche)	7	X		-													
Sambucus nigra (Schwarzer Holunder)	7	X		-													
Typha latifolia (Breitblättriger Rohrkolben)	7	X		-													
Urtica dioica (Große Brennessel)	7	d		-													
										Anzahl Rote Liste Arten							
										Anzahl Arten 18							

MS: Mengensystem; M: Mengenangabe, W: Bewertung der Art (FFH-Monitoring), Vs: Vegetationsschicht, St: Status, PA: Autor Phänologie; Ph: Phänologie, Sz: Soziabilität, VS: Vitalitätssystem; V: Vitalität, G: Geschlecht, cf: unsichere Bestimmung, §: Schutz nach BNatSchG, HH: Rote Liste Hamburg, Nds: Rote Liste Niedersachsen, SH: Rote Liste Schleswig-Holstein, D: Rote Liste Deutschland