

# Erhebungsbogen

**B**

<b>Projekt</b>	Biotopkartierung Hamburg, Datenbestand aus FoxPro	<b>Interne Nr.</b>	20280
		<b>DK5   DK5-GK</b>	<b>6044</b> 6046
<b>Handlungsbedarf</b>	Nein	<b>DK5 - Name</b>	Burgwedel
<b>Bearbeitung</b>	MAU <b>Kopie</b> Nein	<b>Biotop-Nr.   alt</b>	<b>158</b> 42
<b>Räumliche Abbildung</b>	Linie	<b>Kartierung</b>	15.09.1995
<b>Anzahl Abschnitte</b>	3	<b>Fläche / Länge [m²/m]</b>	632,353
		<b>Breite (lineare Abb.) [m]</b>	

<b>Gesetzlicher Schutz</b>	§ 14 (2) 2.2 Knicks	<b>Schutz nur teilweise</b>	Nein
----------------------------	---------------------	-----------------------------	------

<b>Gesamtbewertung</b>	6 Wertvoll
------------------------	------------

- Alter
- Belastungsgrad
- Ökolog. Funktion
- Seltenheit

### Bestandsbeschreibung

Knick und Doppelknick zwischen Baumschulflächen. Der nördlich gelegene, relativ breite Knick wird durch eine dichte Baumschicht aus überwiegend Stiel-Eiche mit eingestreutem Ahorn, Winter-Linde und Weiden geprägt. Die Strauchschicht ist recht licht und besteht aus Hainbuche, Holunder und Eingrifflichem Weißdorn, die bis in die junge Baumschicht übergehen. Die Krautschicht wird von Nährstoffzeigern wie Brennessel und Acker-Kratzdistel dominiert. Südlicher liegt ein alter Doppelknick aus Stiel-Eichen auf ca. 1 m hohen Wällen mitten in einer Baumschulfläche. Die Strauchschicht und Krautschicht sind aufgrund stärkerer Beschattung sehr spärlich ausgeprägt.

Spezielle Nutzungen: keine

Nutzungsintensität: keine

Vorkommende Pflanzengesellschaften: keine

### Vorkommen an Biotoptypen

1	TF	Typ	HF	F.Anteil
2	BTYP	Biotoptyp		- gesetzl. Grundl.
3	Zusatz	Zusatz zum Biotoptypen		
4	LRT	Lebensraumtyp		
1	1		Ja	50 %
2	HW	Knick (Wallhecke) (2000)		
3	k2	Doppelknick, Redder (k2)		
1	2			50 %
2	HWB	Durchgewachsener Knick (2000)		

### Räumliche Lage

<b>Lagebeschreibung</b>	nördlich Oldesloher Straße / östl. Autobahn		
<b>Nachbarnutzung/en</b>			
<b>Rechtswert (X)</b>	561634	<b>Hochwert (Y)</b>	5945139
<b>Bezirk</b>	Eimsbüttel	<b>Naturraum</b>	Harksheider Geestplatte (694.25)
<b>Stadtteil (OT-Nr.)</b>	Schnelsen (319)	<b>Gemarkung</b>	Schnelsen (308)
<b>Digitaler Grünplan</b>	<input type="checkbox"/> Hafengesamtgebiet	<input type="checkbox"/> Ramsargebiet	<input type="checkbox"/> EG-Vogelschutzgeb.
<b>Ausgleichsflächen</b>	<input type="checkbox"/> Biosphärenreservat	<input type="checkbox"/> Nationalpark	<input type="checkbox"/>
<b>NSG / ND / LSG</b>	LSG Schnelsen, Niendorf, Lokstedt, Eidelstedt und Stellingen [ HH-2036 / Anteil: 100% ]		
<b>FFH-GEBIET</b>			
<b>Wasserschutzgebiet</b>			

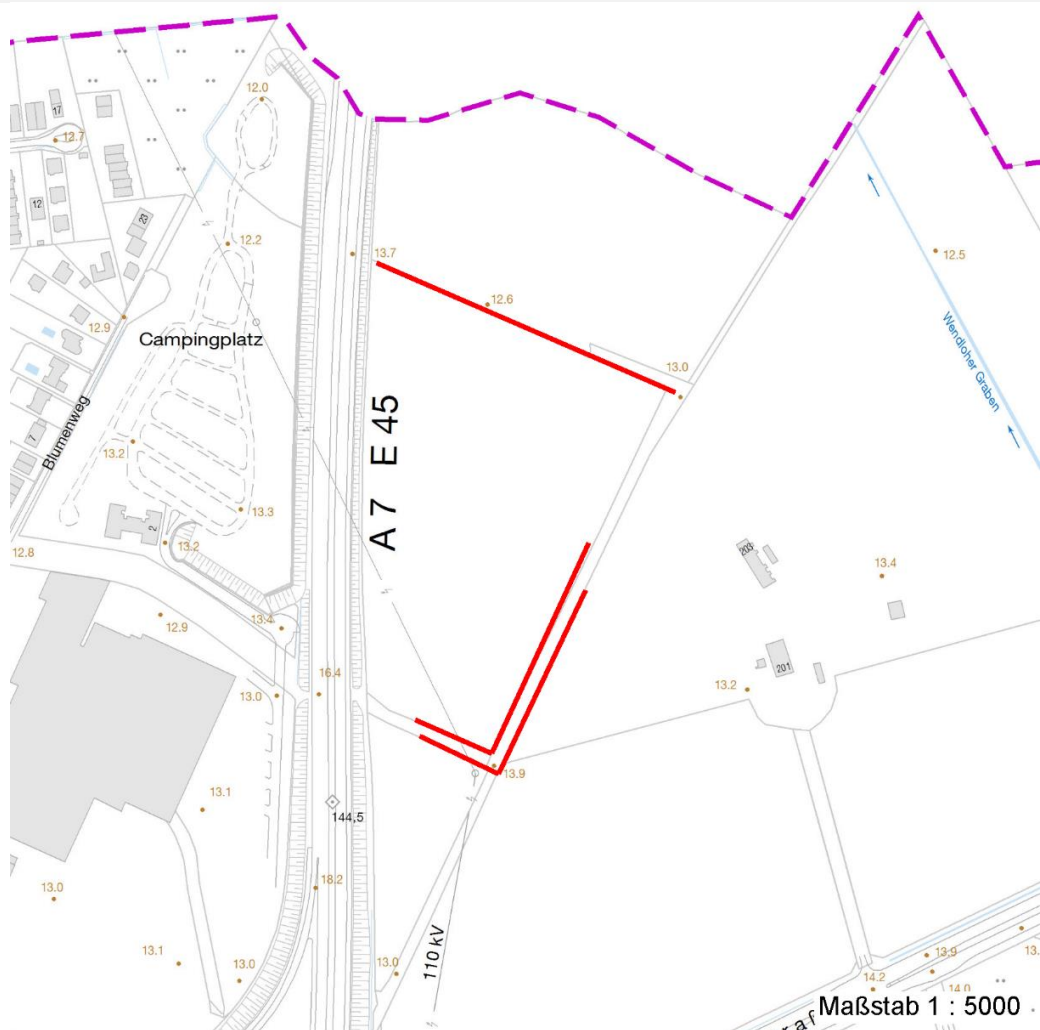
# Erhebungsbogen

**B**

<b>Projekt</b>	Biotopkartierung Hamburg, Datenbestand aus FoxPro	<b>Interne Nr.</b>	20280	
		<b>DK5   DK5-GK</b>	<b>6044</b>	6046
		<b>DK5 - Name</b>	Burgwedel	
<b>Handlungsbedarf</b>	Nein	<b>Biotop-Nr.   alt</b>	<b>158</b>	42
<b>Bearbeitung</b>	MAU	<b>Kartierung</b>	15.09.1995	
<b>Räumliche Abbildung</b>	Linie	<b>Fläche / Länge [m<sup>2</sup>/m]</b>	632,353	
<b>Anzahl Abschnitte</b>	3	<b>Breite (lineare Abb.) [m]</b>		

## Räumliche Lage

Karte



## Weitere Erhebungsbögen

Interne Nr.	Interne Nr. Zuordnung	DK5	Biotop-Nr.	Kartierung	Zuordnung	DK5 (GK)	Biotop-Nr. (alt)
20280	20286	6044	158	15.09.2003	K	6046	42
20280	20287	6044	158	26.07.2011	K	6046	42

Zuordnung: N = nachfolgende Kartierung, K = weitere Kartierungen (zeitlich vorher oder nachher)

## Weitere Angaben

Merkmal	Wert
<b>Auswertung</b>	
Gefährdung / Einflüsse	Nutzungsintensivierung
Wertgesichtspunkte	Dominanz von Laubgehölzen
	Reich an Kleinstrukturen
	Strukturvielfalt
	Reste von kulturhistorisch typischen Strukturen

# Erhebungsbogen

**B**

<b>Projekt</b>	Biotopkartierung Hamburg, Datenbestand aus FoxPro	<b>Interne Nr.</b>	20280
		<b>DK5   DK5-GK</b>	<b>6044</b> 6046
<b>Handlungsbedarf</b>	Nein	<b>DK5 - Name</b>	Burgwedel
<b>Bearbeitung</b>	MAU	<b>Biotop-Nr.   alt</b>	<b>158</b> 42
<b>Räumliche Abbildung</b>	Linie	<b>Kartierung</b>	15.09.1995
<b>Anzahl Abschnitte</b>	3	<b>Fläche / Länge [m<sup>2</sup>/m]</b>	632,353
		<b>Breite (lineare Abb.) [m]</b>	

## Weitere Angaben

Merkmal	Wert
zoologisch bedeutsame Strukturen	Wertvoller Altbaumbestand Wichtige oekologische Ausgleichsflaeche Gehölzpflanzung
Bedeutung für Tiergruppe	Dichte spontane Gebüsche Insekten Vögel
Maßnahmen	Erhaltung von Knicks Knickpflege

## Teilflächenbeschreibung

<b>Teilflächentyp</b>		<b>Teilflächen-Nr.</b>	1
<b>Biotoptyp</b>	Knick (Wallhecke) (2000)	<b>Biotoptyp</b>	HW
- <b>Zusatz</b>	Doppelknick, Redder (k2)	- <b>gesetzl. Grundl.</b>	
<b>FFH-LRT</b>		<b>FFH-LRT</b>	
<b>Beschreibung</b>	Standort: Substrat: Erde (künstlich)	<b>Entw.potential LRT</b>	
		<b>Hauptfläche</b>	Ja
		<b>Flächenanteil</b>	50 %
		<b>FFH-Unters.Fläche</b>	Nein
		<b>Saatgutfläche</b>	Nein

## Weitere Angaben

Merkmal	Wert
<b>Boden</b>	
Feuchte	5 - frisch und mäßig frisch
<b>Standort, Relief</b>	
Relief	Wall
Belichtung	5 - halbschattig
Luft	keine Besonderheiten
<b>Veg. - Deckg./Ant.</b>	
1. Baumschicht	90 %
Strauchschicht	30 %
1. Krautschicht	30 %
Mooschicht	10 %

# Erhebungsbogen

**B**

<b>Projekt</b>	Biotopkartierung Hamburg, Datenbestand aus FoxPro	<b>Interne Nr.</b> DK5   DK5-GK DK5 - Name	20280 6044	6046
<b>Handlungsbedarf</b>	Nein	<b>Biotop-Nr.   alt</b>	Burgwedel	42
<b>Bearbeitung</b>	MAU	<b>Kartierung</b>	15.09.1995	
<b>Räumliche Abbildung</b>	Linie	<b>Fläche / Länge [m<sup>2</sup>/m]</b>	632,353	
<b>Anzahl Abschnitte</b>	3	<b>Breite (lineare Abb.) [m]</b>		

## Zeigerwerte der Pflanzenartenliste (Auswertung)

<b>Standort</b>	<b>Belichtung</b>	halbsonnig	6,5
<b>Boden</b>	<b>Feuchte</b>	mäßig feucht und wechselfeucht	5,8
	<b>Stickstoff (N)</b>	stickstoffreich	6,7
	<b>Reaktion</b>	neutral	6,5
<b>Vegetation</b>	<b>Mahdverträglichkeit</b>	mäßig bis gut schnittverträglich (erster Schnitt nicht vor Mitte Juni)	5,7
<b>Zeigerwerte</b>	<b>Futterwert</b>	geringwertiges Futter	3,2
	<b>Wechselfeuchteanzeiger</b>		1
	<b>Giftpflanzen</b>		0
	<b>Überschw.anzeiger</b>		1

## Pflanzenartenliste

Gruppe / Pflanzenart	MS	M	W	Vs	St	PA	Ph	Sz	VS	V	G	cf	§	Rote Liste				
														HH	ND	SH	D	
<b>Tracheobionta (Gefäßpflanzen)</b>																		
Acer pseudoplatanus (Berg-Ahorn)	7	X		-														
Aegopodium podagraria (Giersch)	7	X		-														
Anthriscus sylvestris (Wiesen-Kerbel)	7	X		-														
Artemisia vulgaris (Gewöhnlicher Beifuß)	7	X		-														
Betula pendula (Hänge-Birke)	7	X		-														
Carpinus betulus (Hainbuche)	7	X		-														
Cirsium arvense (Acker-Kratzdistel)	7	X		-														
Crataegus monogyna (Eingrifflicher Weißdorn)	7	X		-														
Dactylis glomerata (Wiesen-Knäuelgras)	7	X		-														
Festuca rubra (Rot-Schwingel)	7	X		-														
Glechoma hederacea (Gundermann)	7	X		-														
Heracleum sphondylium (Wiesen-Bärenklau)	7	X		-														
Holcus lanatus (Wolliges Honiggras)	7	X		-														
Juncus effusus (Flatter-Binse)	7	X		-														
Lolium perenne (Ausdauerndes Weidelgras)	7	X		-														
Persicaria maculosa (Floh-Knöterich)	7	X		-														
Poa trivialis (Gewöhnliches Rispengras)	7	X		-														
Quercus robur (Stiel-Eiche)	7	X		-														
Ranunculus repens (Kriechender Hahnenfuß)	7	X		-														
Rumex acetosa (Großer Sauerampfer)	7	X		-														
Salix caprea (Sal-Weide)	7	X		-														
Salix fragilis (Bruch-Weide)	7	X		-												D		D
Salix spec. (Weide)	7	X		-														
Sambucus nigra (Schwarzer Holunder)	7	X		-														
Stellaria media (Vogelmiere)	7	X		-														
Tilia cordata (Winter-Linde)	7	X		-														
Urtica dioica (Große Brennessel)	7	X		-														
																	<b>Anzahl Rote Liste Arten</b>	<b>1</b>
																	<b>Anzahl Arten</b>	<b>27</b>

MS: Mengensystem; M: Mengenangabe, W: Bewertung der Art (FFH-Monitoring), Vs: Vegetationsschicht, St: Status, PA: Autor Phänologie; Ph: Phänologie, Sz: Soziabilität, VS: Vitalitätssystem; V: Vitalität, G: Geschlecht, cf: unsichere Bestimmung, §: Schutz nach BNatSchG, HH: Rote Liste Hamburg, Nds: Rote Liste Niedersachsen, SH: Rote Liste Schleswig-Holstein, D: Rote Liste Deutschland

# Erhebungsbogen

**B**

<b>Projekt</b>	Biotopkartierung Hamburg, Datenbestand aus FoxPro	<b>Interne Nr.</b>	20280	
		<b>DK5   DK5-GK</b>	<b>6044</b>	6046
		<b>DK5 - Name</b>	Burgwedel	
<b>Handlungsbedarf</b>	Nein	<b>Biotop-Nr.   alt</b>	<b>158</b>	42
<b>Bearbeitung</b>	MAU	<b>Kartierung</b>	15.09.1995	
<b>Räumliche Abbildung</b>	Linie	<b>Fläche / Länge [m<sup>2</sup>/m]</b>	632,353	
<b>Anzahl Abschnitte</b>	3	<b>Breite (lineare Abb.) [m]</b>		

## Teilflächenbeschreibung

<b>Teilflächentyp</b>		<b>Teilflächen-Nr.</b>	2
<b>Biotoptyp</b>	Durchgewachsener Knick (2000)	<b>Biotoptyp</b>	HWB
- Zusatz		- gesetzl. Grundl.	
<b>FFH-LRT</b>		<b>FFH-LRT</b>	
<b>Beschreibung</b>		<b>Entw.potential LRT</b>	
		<b>Hauptfläche</b>	
		<b>Flächenanteil</b>	50 %
		<b>FFH-Unters.Fläche</b>	Nein
		<b>Saatgutfläche</b>	Nein