

Erhebungsbogen

B

Projekt	Biotopkartierung Hamburg	Interne Nr.	20286
		DK5 DK5-GK	6044 6046
Handlungsbedarf	Nein	DK5 - Name	Burgwedel
Bearbeitung	BUC	Biotop-Nr. alt	158 42
Räumliche Abbildung	Linie	Kartierung	15.09.2003
Anzahl Abschnitte	2	Fläche / Länge [m²/m]	411,505
		Breite (lineare Abb.) [m]	

Gesetzlicher Schutz **_ kein gesetzl. Schutz kein gesetzlich geschütztes Biotop** **Schutz nur teilweise** **Nein**

Gesamtbewertung 6 Wertvoll

- Alter
- Belastungsgrad
- Ökolog. Funktion
- Seltenheit

Bestandsbeschreibung

Doppelte Baumreihe (vermutliche ehemalige Allee zum landwirtschaftlichen Gehöft, Verlängerung westlich A7) zwischen Ackerflächen. Die Baumreihe aus überwiegend Stiel-Eiche mit eingestreutem Ahorn, Winter-Linde und Weiden wird durch eine spärliche Strauchschicht aus Hainbuche, Holunder und Eingrifflichem Weißdorn geprägt. Die Krautschicht wird von Nährstoffzeigern wie Brennessel und Acker-Kratzdistel dominiert.

Vorkommen an Biotoptypen

1	TF	Typ	HF	F.Anteil
2	BTYP	Biotoptyp		- gesetzl. Grundl.
3	Zusatz	Zusatz zum Biotoptypen		
4	LRT	Lebensraumtyp		
1	1		Ja	100 %
2	HEA	Baumreihe, Allee (2000)		

Räumliche Lage

Lagebeschreibung	nördlich Oldesloher Straße / östl. Autobahn		
Nachbarnutzung/en	rundherum Acker		
Rechtswert (X)	561618	Hochwert (Y)	5944922
Bezirk	Eimsbüttel	Naturraum	Harksheider Geestplatte (694.25)
Stadtteil (OT-Nr.)	Schnelsen (319)	Gemarkung	Schnelsen (308)
Digitaler Grünplan	<input type="checkbox"/> Hafengesamtgebiet	<input type="checkbox"/> Ramsargebiet	<input type="checkbox"/> EG-Vogelschutzgeb.
Ausgleichsflächen	<input type="checkbox"/> Biosphärenreservat	<input type="checkbox"/> Nationalpark	<input type="checkbox"/>
NSG / ND / LSG	LSG Schnelsen, Niendorf, Lokstedt, Eidelstedt und Stellingen [HH-2036 / Anteil: 100%]		
FFH-GEBIET			
Wasserschutzgebiet			

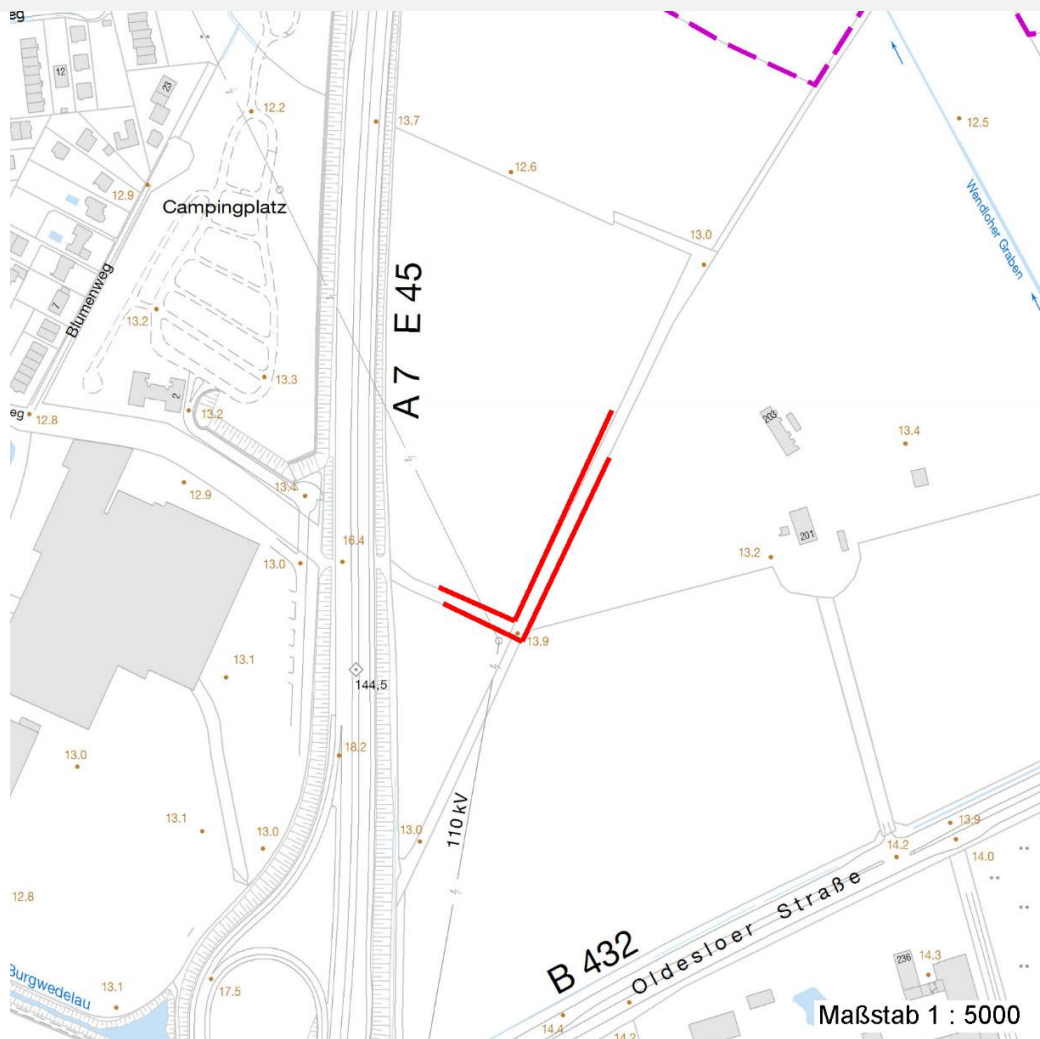
Erhebungsbogen

B

Projekt	Biotopkartierung Hamburg	Interne Nr.	20286
		DK5 DK5-GK	6044 6046
Handlungsbedarf	Nein	DK5 - Name	Burgwedel
Bearbeitung	BUC	Biotop-Nr. alt	158 42
Räumliche Abbildung	Linie	Kartierung	15.09.2003
Anzahl Abschnitte	2	Fläche / Länge [m²/m]	411,505
		Breite (lineare Abb.) [m]	

Räumliche Lage

Karte



Weitere Erhebungsbögen

Interne Nr.	Interne Nr. Zuordnung	DK5	Biotop-Nr.	Kartierung	Zuordnung	DK5 (GK)	Biotop-Nr. (alt)
20286	20280	6044	158	15.09.1995	K	6046	42
20286	20287	6044	158	26.07.2011	K	6046	42

Zuordnung: N = nachfolgende Kartierung, K = weitere Kartierungen (zeitlich vorher oder nachher)

Foto

Interne Nr.	Index	Dateiname	Aufnahmerichtung
16550	0	6044_158_150903_1.JPG	

Weitere Angaben

Merkmal	Wert
Auswertung	
Gefährdung / Einflüsse	Nutzungsintensivierung

Erhebungsbogen

B

Projekt	Biotopkartierung Hamburg	Interne Nr.	20286	
		DK5 DK5-GK	6044	6046
Handlungsbedarf	Nein	DK5 - Name	Burgwedel	
Bearbeitung	BUC	Biotop-Nr. alt	158	42
Räumliche Abbildung	Linie	Kartierung	15.09.2003	
Anzahl Abschnitte	2	Fläche / Länge [m²/m]	411,505	
		Breite (lineare Abb.) [m]		

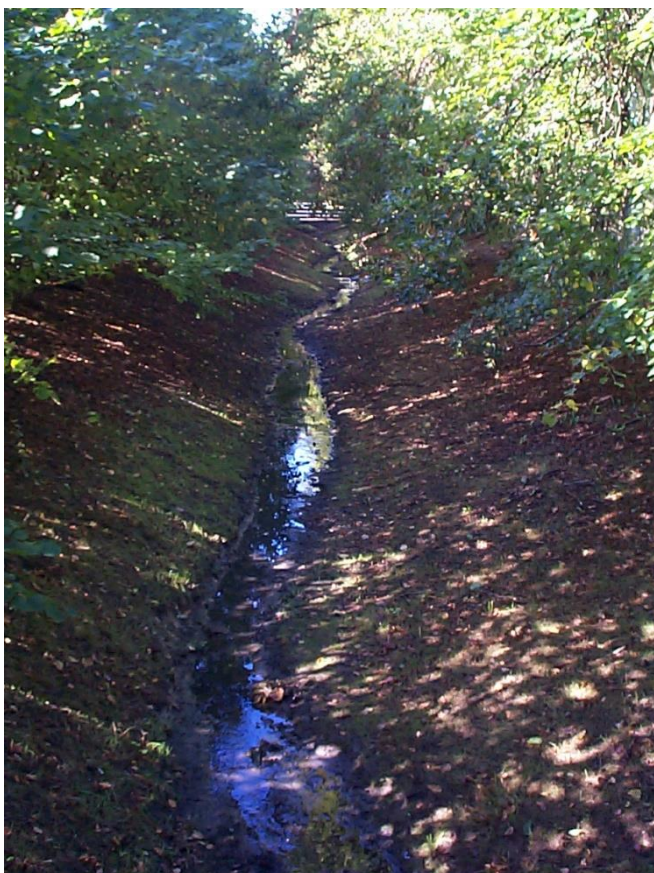
Weitere Angaben

Merkmal	Wert
Wertgesichtspunkte	Reich an Kleinstrukturen Reste von kulturhistorisch typischen Strukturen Wertvoller Altbaumbestand Wichtige oekologische Ausgleichsflaeche
zoologisch bedeutsame Strukturen	Gehölzpflanzung Dichte spontane Gebüsche
Bedeutung für Tiergruppe	Insekten Vögel
Maßnahmen	Erhaltung der Baumreihe

Foto

Fotodatei 6044_158_150903_1.JPG
Bildbeschreibung
Aufnahmerichtung

Fotodatei
Bildbeschreibung
Aufnahmerichtung



Erhebungsbogen

B

Projekt	Biotopkartierung Hamburg	Interne Nr.	20286
		DK5 DK5-GK	6044 6046
Handlungsbedarf	Nein	DK5 - Name	Burgwedel
Bearbeitung	BUC	Biotop-Nr. alt	158 42
Räumliche Abbildung	Linie	Kartierung	15.09.2003
Anzahl Abschnitte	2	Fläche / Länge [m²/m]	411,505
		Breite (lineare Abb.) [m]	

Teilflächenbeschreibung

Teilflächentyp		Teilflächen-Nr.	1
Biotoptyp	Baumreihe, Allee (2000)	Biotoptyp	HEA
- Zusatz		- gesetzl. Grundl.	
FFH-LRT		FFH-LRT	
Beschreibung		Entw.potential LRT	
		Hauptfläche	Ja
		Flächenanteil	100 %
		FFH-Unters.Fläche	Nein
		Saatgutfläche	Nein

Weitere Angaben

Merkmal	Wert
Boden	
Feuchte	5 - frisch und mäßig frisch
Stickstoffgehalt	7 - stickstoffreich
Standort, Relief	
Belichtung	5 - halbschattig
Luft	keine Besonderheiten
Veg. - Deckg./Ant.	
Gesamt	100 %
1. Baumschicht	90 %
Strauchschicht	25 %
1. Krautschicht	45 %

Zeigerwerte der Pflanzenartenliste (Auswertung)

Standort	Belichtung	halbsonnig	6,9
Boden	Feuchte	mäßig feucht und wechselfeucht	5,7
	Stickstoff (N)	stickstoffreich	6,7
	Reaktion	neutral	6,5
Vegetation	Mahdverträglichkeit	mäßig bis gut schnittverträglich (erster Schnitt nicht vor Mitte Juni)	5,7
Zeigerwerte	Futterwert	geringwertiges Futter	3,2
	Wechselfeuchteanzeiger		1
	Giftpflanzen		0
	Überschw.anzeiger		0

Pflanzenartenliste

Gruppe / Pflanzenart	MS	M	W	Vs	St	PA	Ph	Sz	VS	V	G	cf	§	Rote Liste			
														HH	ND	SH	D
Tracheobionta (Gefäßpflanzen)																	
Acer pseudoplatanus (Berg-Ahorn)	7	X		-													
Aegopodium podagraria (Giersch)	7	X		-													
Anthriscus sylvestris (Wiesen-Kerbel)	7	X		-													
Artemisia vulgaris (Gewöhnlicher Beifuß)	7	X		-													
Betula pendula (Hänge-Birke)	7	X		-													
Carpinus betulus (Hainbuche)	7	X		-													

Erhebungsbogen

B

Projekt	Biotopkartierung Hamburg	Interne Nr.	20286
		DK5 DK5-GK	6044 6046
Handlungsbedarf	Nein	DK5 - Name	Burgwedel
Bearbeitung	BUC	Biotop-Nr. alt	158 42
Räumliche Abbildung	Linie	Kartierung	15.09.2003
Anzahl Abschnitte	2	Fläche / Länge [m²/m]	411,505
		Breite (lineare Abb.) [m]	

Pflanzenartenliste

Gruppe / Pflanzenart	MS	M	W	Vs	St	PA	Ph	Sz	VS	V	G	cf	Rote Liste					
													§	HH	ND	SH	D	
Cirsium arvense (Acker-Kratzdistel)	7	X		-														
Crataegus monogyna (Eingrifflicher Weißdorn)	7	X		-														
Dactylis glomerata (Wiesen-Knäuelgras)	7	X		-														
Festuca rubra (Rot-Schwingel)	7	X		-														
Glechoma hederacea (Gundermann)	7	X		-														
Heracleum sphondylium (Wiesen-Bärenklau)	7	X		-														
Holcus lanatus (Wolliges Honiggras)	7	X		-														
Juncus effusus (Flatter-Binse)	7	X		-														
Lolium perenne (Ausdauerndes Weidelgras)	7	X		-														
Persicaria maculosa (Floh-Knöterich)	7	X		-														
Poa trivialis (Gewöhnliches Rispengras)	7	X		-														
Quercus robur (Stiel-Eiche)	7	d		-														
Ranunculus repens (Kriechender Hahnenfuß)	7	X		-														
Rumex acetosa (Großer Sauerampfer)	7	X		-														
Sambucus nigra (Schwarzer Holunder)	7	X		-														
Stellaria media (Vogelmiere)	7	X		-														
Tilia cordata (Winter-Linde)	7	X		-														
Urtica dioica (Große Brennessel)	7	X		-														
Anzahl Rote Liste Arten																		
Anzahl Arten													24					

MS: Mengensystem; M: Mengenangabe, W: Bewertung der Art (FFH-Monitoring), Vs: Vegetationsschicht, St: Status, PA: Autor Phänologie; Ph: Phänologie, Sz: Soziabilität, VS: Vitalitätssystem; V: Vitalität, G: Geschlecht, cf: unsichere Bestimmung, §: Schutz nach BNatSchG, HH: Rote Liste Hamburg, Nds: Rote Liste Niedersachsen, SH: Rote Liste Schleswig-Holstein, D: Rote Liste Deutschland