

Erhebungsbogen

B

Projekt	Biotopkartierung Hamburg, Datenbestand aus FoxPro	Interne Nr.	20330
		DK5 DK5-GK	6044 6046
Handlungsbedarf	Nein	DK5 - Name	Burgwedel
Bearbeitung	MAU	Biotop-Nr. alt	157 41
Räumliche Abbildung	Linie	Kartierung	15.08.1995
Anzahl Abschnitte	1	Fläche / Länge [m²/m]	106,339
		Breite (lineare Abb.) [m]	

Gesetzlicher Schutz § 14 (2) 2.2 Knicks **Schutz nur teilweise** **Nein**

Gesamtbewertung 6 Wertvoll

- Alter
- Belastungsgrad
- Ökolog. Funktion
- Seltenheit

Bestandsbeschreibung

Keine wesentlichen Änderungen gegenüber der früheren Kartierung., die Krautschicht besteht jedoch inzwischen eher aus einer Grasflur mit Rot-Schwengel und Rot-Straußgras als Hauptbestandsbildner. Die niedrigen Strauchschicht wird z.T. von Ziergehölzen eingenommen.

Kopierter Text aus der Vorkartierung:

Knick WS an der stark befahrenen Oldesloer Straße, Wall bis 1 m hoch, mit dichter, vielstämmiger, niedriger Baumschicht aus Stiel-

Eichen, z.T. in die hohe Strauchschicht uebergehend. Diese sonst aus vereinzelt Holunder, Pfaffenhut, im Süden an das Wohngebiet angrenzend mit dichtem WEißdorngebüsch, mit Hopfen ueberwuchert, in der niedrigen Strauchschicht mit Brombeeren. Bodendeckende Krautschicht aus Brennessel, Labkraut, Beifuß und Wiesen-Kerbel.

Nutzungsbenachbarung: Straße, Wohngebiet, Baustelle, Brache

Wertstufe: /

Spezielle Nutzungen: Keine Nutzung

Nutzungsintensität:

Vorkommende Pflanzengesellschaften: Keine Angabe

Vorkommen an Biotoptypen

1	TF	Typ	HF	F.Anteil
2	BTYP	Biotoptyp	- gesetzl. Grundl.	
3	Zusatz	Zusatz zum Biotoptypen		
4	LRT	Lebensraumtyp		
1	1		Ja	100 %
2	HWB	Durchgewachsener Knick (2000)		

Räumliche Lage

Lagebeschreibung An der Oldesloer Straße

Nachbarnutzung/en

Rechtswert (X) 561312

Bezirk Eimsbüttel

Hochwert (Y) 5944108

Naturraum Geestplatten westlich der Alster (696.01)

Stadtteil (OT-Nr.) Schnelsen (319)

Gemarkung Schnelsen (308)

Digitaler Grünplan Hafengesamtgebiet

Ramsargebiet EG-Vogelschutzgeb.

Ausgleichsflächen Biosphärenreservat

Nationalpark

NSG / ND / LSG LSG Schnelsen, Niendorf, Lokstedt, Eidelstedt und Stellingen [HH-2036 / Anteil: 100%]

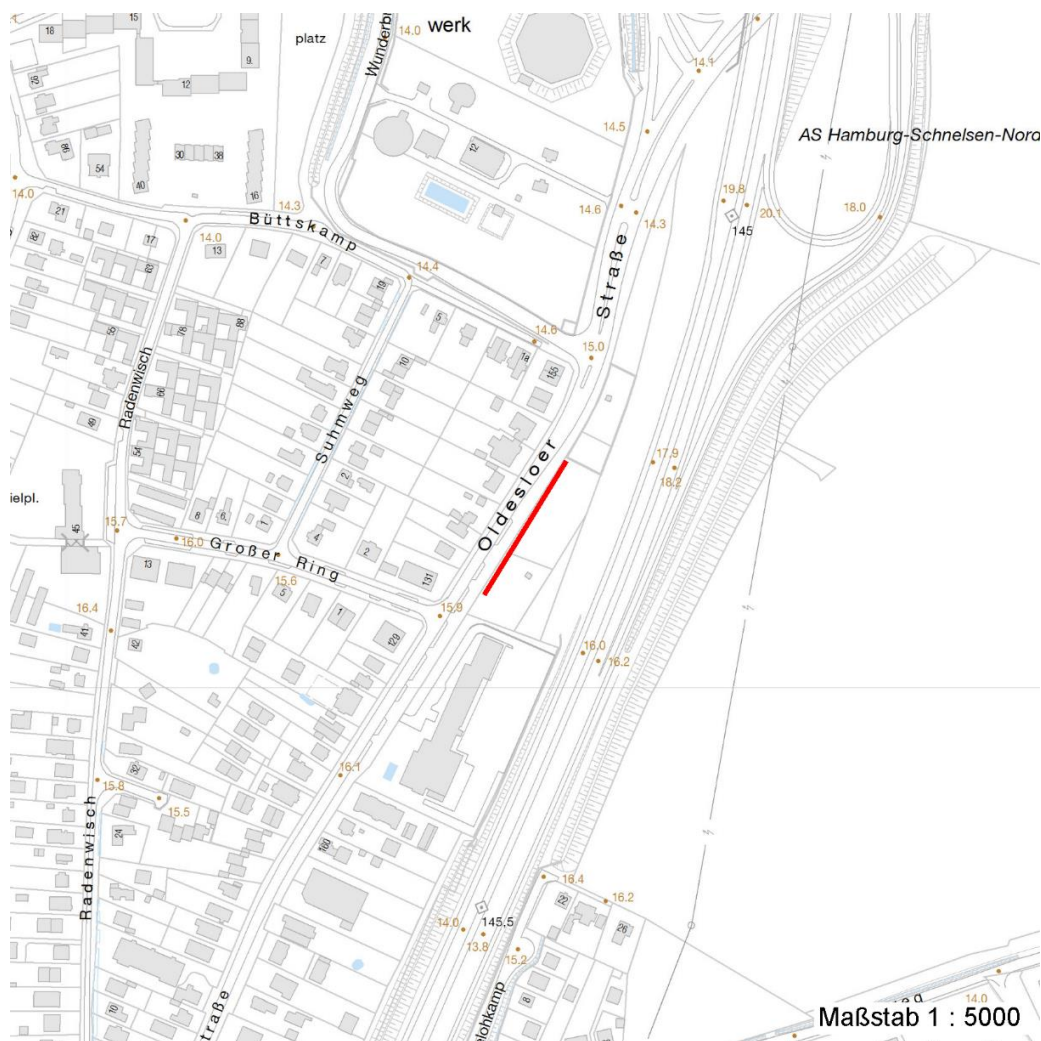
Erhebungsbogen

B

Projekt	Biotopkartierung Hamburg, Datenbestand aus FoxPro	Interne Nr.	20330	
		DK5 DK5-GK	6044	6046
		DK5 - Name	Burgwedel	
Handlungsbedarf	Nein	Biotop-Nr. alt	157	41
Bearbeitung	MAU	Kartierung	15.08.1995	
Räumliche Abbildung	Linie	Fläche / Länge [m²/m]	106,339	
Anzahl Abschnitte	1	Breite (lineare Abb.) [m]		

Räumliche Lage

FFH-GEBIET
Wasserschutzgebiet
Karte



Weitere Angaben

Merkmal	Wert
Auswertung Gefährdung / Einflüsse	entfernt Im Bereich der Baustelle Knick für zwei neu geschaffene Ausf

Erhebungsbogen

B

Projekt	Biotopkartierung Hamburg, Datenbestand aus FoxPro	Interne Nr.	20330
		DK5 DK5-GK	6044 6046
Handlungsbedarf	Nein	DK5 - Name	Burgwedel
Bearbeitung	MAU Kopie Nein	Biotop-Nr. alt	157 41
Räumliche Abbildung	Linie	Kartierung	15.08.1995
Anzahl Abschnitte	1	Fläche / Länge [m²/m]	106,339
		Breite (lineare Abb.) [m]	

Teilflächenbeschreibung

Teilflächentyp		Teilflächen-Nr.	1
Biotoptyp	Durchgewachsener Knick (2000)	Biotoptyp	HWB
- Zusatz		- gesetzl. Grundl.	
FFH-LRT		FFH-LRT	
Beschreibung	Standort: Substrat: Keine Angaben, da alter B-Bogen	Entw.potential LRT	
		Hauptfläche	Ja
		Flächenanteil	100 %
		FFH-Unters.Fläche	Nein
		Saatgutfläche	Nein

Weitere Angaben

Merkmal	Wert
Standort, Relief	
Relief	Ebene

Zeigerwerte der Pflanzenartenliste (Auswertung)

Standort	Belichtung	halbsonnig	7
Boden	Feuchte	mäßig feucht und wechselfeucht	5,8
	Stickstoff (N)	stickstoffreich	7,4
	Reaktion	neutral	6,9
Vegetation	Mahdverträglichkeit	schnittempfindlich (nur Herbstschnitt vertragend)	3,2
Zeigerwerte	Futterwert	sehr geringwertiges Futter	1,8
	Wechselfeuchteanzeiger		2
	Giftpflanzen		0
	Überschw.anzeiger		1

Pflanzenartenliste

Gruppe / Pflanzenart	MS	M	W	Vs	St	PA	Ph	Sz	VS	V	G	cf	§	Rote Liste			
														HH	ND	SH	D
Tracheobionta (Gefäßpflanzen)																	
Agrostis gigantea (Riesen-Straußgras)	7	X		-													
Anthriscus sylvestris (Wiesen-Kerbel)	7	X		-													
Artemisia vulgaris (Gewöhnlicher Beifuß)	7	h		-													
Calamagrostis epigejos (Land-Reitgras)	7	X		-													
Crataegus monogyna (Eingrifflicher Weißdorn)	7	X		-													
Dactylis glomerata (Wiesen-Knäuelgras)	7	X		-													
Elymus repens (Gewöhnliche Quecke)	7	X		-													
Euonymus europaeus (Gewöhnliches Pfaffenhütchen)	7	X		-													
Galium aparine (Kletten-Labkraut)	7	X		-													
Glechoma hederacea (Gundermann)	7	X		-													
Heracleum sphondylium (Wiesen-Bärenklau)	7	X		-													
Humulus lupulus (Hopfen)	7	X		-													
Poa nemoralis (Hain-Rispengras)	7	X		-													
Quercus robur (Stiel-Eiche)	7	h		-													

Erhebungsbogen

B

Projekt	Biotopkartierung Hamburg, Datenbestand aus FoxPro	Interne Nr.	20330
		DK5 DK5-GK	6044 6046
Handlungsbedarf	Nein	DK5 - Name	Burgwedel
Bearbeitung	MAU	Biotop-Nr. alt	157 41
Räumliche Abbildung	Linie	Kartierung	15.08.1995
Anzahl Abschnitte	1	Fläche / Länge [m²/m]	106,339
		Breite (lineare Abb.) [m]	

Pflanzenartenliste

Gruppe / Pflanzenart	MS	M	W	Vs	St	PA	Ph	Sz	VS	V	G	cf	§	Rote Liste			
														HH	ND	SH	D
Rubus fruticosus agg. (Artengruppe Echte Brombeere)	7	X		-													
Sambucus nigra (Schwarzer Holunder)	7	X		-													
Symphoricarpos spec. (Schneebeere)	7	X		-													
Symphotrichum spec. (Aster)	7	X		-													
Tanacetum vulgare (Rainfarn)	7	X		-													
Urtica dioica (Große Brennessel)	7	X		-													

Anzahl Rote Liste Arten

Anzahl Arten 20

MS: Mengensystem; M: Mengenangabe, W: Bewertung der Art (FFH-Monitoring), Vs: Vegetationsschicht, St: Status, PA: Autor Phänologie; Ph: Phänologie, Sz: Soziabilität, VS: Vitalitätssystem; V: Vitalität, G: Geschlecht, cf: unsichere Bestimmung, §: Schutz nach BNatSchG, HH: Rote Liste Hamburg, Nds: Rote Liste Niedersachsen, SH: Rote Liste Schleswig-Holstein, D: Rote Liste Deutschland