

Erhebungsbogen

B

Projekt	Biotopkartierung Hamburg		Interne Nr.	20282
			DK5 DK5-GK	6044 6046
Handlungsbedarf	Nein		DK5 - Name	Burgwedel
Bearbeitung	DRE	Kopie Nein	Biotop-Nr. alt	156 37
Räumliche Abbildung	Linie		Kartierung	23.07.2011
Anzahl Abschnitte	2		Fläche / Länge [m²/m]	539,955
			Breite (lineare Abb.) [m]	

Gesetzlicher Schutz kein gesetzl. Schutz **kein gesetzlich geschütztes Biotop** **Schutz nur teilweise** **Nein**

Gesamtbewertung	6	Wertvoll
– Alter	6	Biotop mittleren Alters, 50 bis 100 Jahre
– Belastungsgrad	5	Flächenhaft mittlere oder örtlich starke Belastung
– Ökolog. Funktion	6	Hohe Bedeutung in einem Biotopkomplex, für den lokalen Biotopverbund oder als Puffer
– Seltenheit	5	Seltener Biotoptyp, floristisch stark verarmt, ohne seltener Pflges. od. verbr. artenreicher Biotoptyp

Bestandsbeschreibung

Strauch-Baumhecke eine Grünanlage abgrenzend. Im Westen (37.1) ist die Hecke durchgehend mit Obstgehölzen durchsetzt (Malus, Prucer, Prudom, Pruspifr), die Baumschicht gebildet aus Querob, Acepse und Fraexc, die Strauchschicht gebildet vornehmlich aus Pruspi, Ligvul, Cramon und verschiedenen Hartriegeln. Im Osten (37.2) ist die Hecke ausgebildet als Anpflanzung auf einem aufgeschüttetem (Lärmschutz-)Wall (2m), dominiert von Stangenholz aus Acecam und Acepla, ansonsten viel Carbet, Cornus und Crataegus. Generell ist die Krautschicht aufgrund der teils starken Beschattung und dichten Strauchschicht sehr lückig ausgebildet und weist keinerlei Besonderheiten auf.

Im Gegensatz zur Vorkartierung wurde die Anzahl der Abschnitte um einen auf 2 reduziert. Bei ehemals 37.3 ist keine Baumreihe als solche erkennbar. Zudem wurde die Erfassung von 37.2 auf die Wallbereiche beschränkt, da sich dem Wallfuß anschließend im Osten parallel der Straße Wunderbrunnen ein alter degenerierter Knick befindet (Bt10116).

Vorkommen an Biotoptypen

1	TF	Typ	HF	F.Anteil
2	BTYP	Biotoptyp	- gesetzl. Grundl.	
3	Zusatz	Zusatz zum Biotoptypen		
4	LRT	Lebensraumtyp		
1	1		Ja	100 %
2	HHM	Strauch-Baumhecke (2000)		
3	2	schwaches bis mittleres Baumholz, Brusthöhendurchmesser 13 - < 50 cm (2)		

Räumliche Lage

Lagebeschreibung	Westlich des Wasserwerkgeländes auf einen Knick folgend.			
Nachbarnutzung/en	Wasserwerksgelände om Osten, Kleinflächige Parkanlage zwischen den Hecken und Wohnbebauung im Westen.			
Rechtswert (X)	561190	Hochwert (Y)	5944459	
Bezirk	Eimsbüttel	Naturraum	Harksheider Geestplatte (694.25)	
Stadtteil (OT-Nr.)	Schnelsen (319)	Gemarkung	Schnelsen (308)	
Digitaler Grünplan	<input checked="" type="checkbox"/> Hafengesamtgebiet	<input type="checkbox"/> Ramsargebiet	<input type="checkbox"/> EG-Vogelschutzgeb.	<input type="checkbox"/>
Ausgleichsflächen	<input type="checkbox"/> Biosphärenreservat	<input type="checkbox"/> Nationalpark	<input type="checkbox"/>	
NSG / ND / LSG	LSG Schnelsen, Niendorf, Lokstedt, Eidelstedt und Stellingen [HH-2036 / Anteil: 9%]			
FFH-GEBIET				
Wasserschutzgebiet				

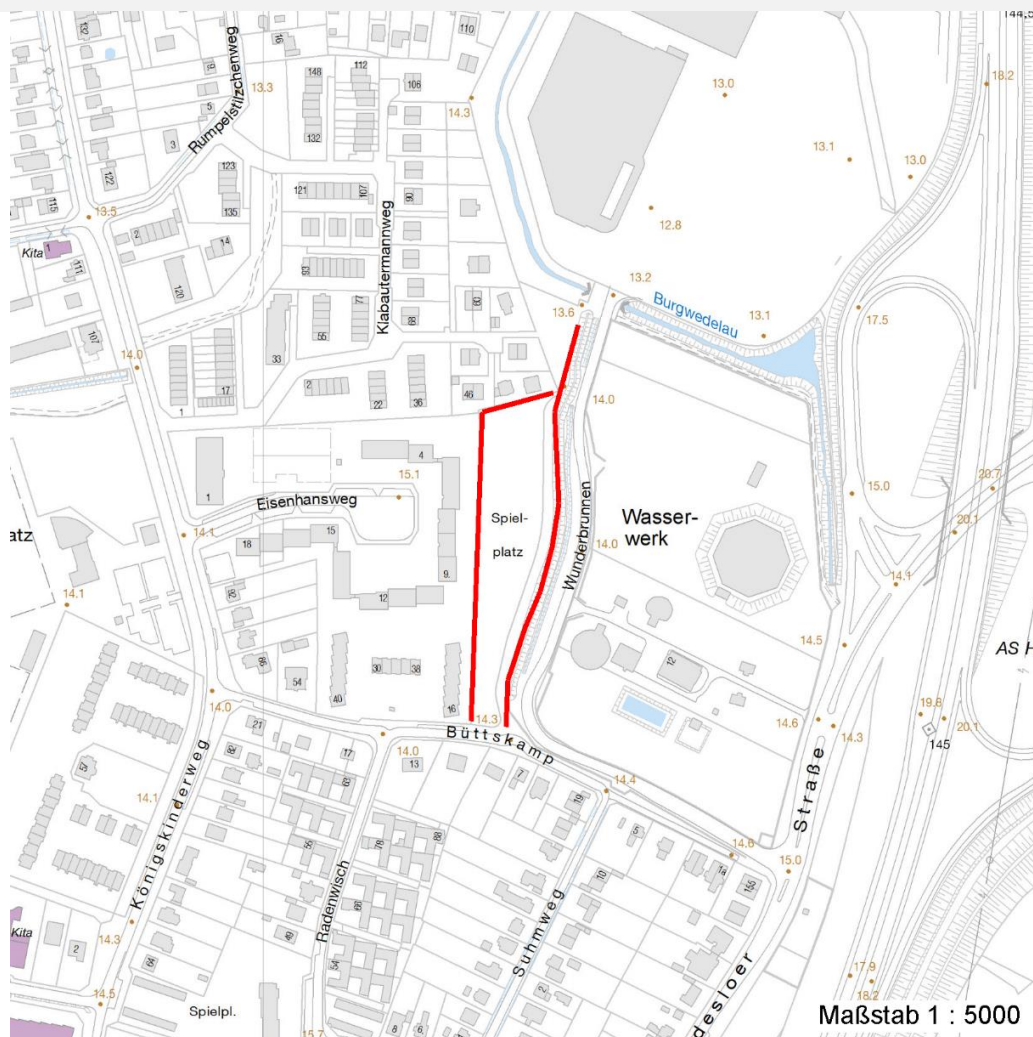
Erhebungsbogen

B

Projekt	Biotopkartierung Hamburg	Interne Nr.	20282
		DK5 DK5-GK	6044 6046
		DK5 - Name	Burgwedel
Handlungsbedarf	Nein	Biotop-Nr. alt	156 37
Bearbeitung	DRE	Kartierung	23.07.2011
Räumliche Abbildung	Linie	Fläche / Länge [m²/m]	539,955
Anzahl Abschnitte	2	Breite (lineare Abb.) [m]	

Räumliche Lage

Karte



Weitere Erhebungsbögen

Interne Nr.	Interne Nr. Zuordnung	DK5	Biotop-Nr.	Kartierung	Zuordnung	DK5 (GK)	Biotop-Nr. (alt)
20282	20273	6044	156	15.08.1995	K	6046	37
20282	20274	6044	156	15.09.2003	K	6046	37

Zuordnung: N = nachfolgende Kartierung, K = weitere Kartierungen (zeitlich vorher oder nachher)

Weitere Angaben

Merkmal	Wert
Auswertung	
Wertgesichtspunkte	Dominanz von Laubgehölzen Vorkommen alter Obstbäume Wichtige oekologische Ausgleichsfläche Wertvoller Altbaubestand artenreiche Ausprägung

Erhebungsbogen

B

Projekt	Biotopkartierung Hamburg	Interne Nr.	20282
		DK5 DK5-GK	6044 6046
Handlungsbedarf	Nein	DK5 - Name	Burgwedel
Bearbeitung	DRE	Biotop-Nr. alt	156 37
Räumliche Abbildung	Linie	Kartierung	23.07.2011
Anzahl Abschnitte	2	Fläche / Länge [m²/m]	539,955
		Breite (lineare Abb.) [m]	

Weitere Angaben

Merkmal	Wert
zoologisch bedeutsame Strukturen	Dichte spontane Gebüsche Gehölzpflanzung
Bedeutung für Tiergruppe	Vögel
Maßnahmen	Gehölzschnitt

Teilflächenbeschreibung

Teilflächentyp		Teilflächen-Nr.	1
Biotoptyp	Strauch-Baumhecke (2000)	Biotoptyp	HHM
- Zusatz	schwaches bis mittleres Baumholz, Brusthöhendurchmesser 13 - < 50 cm (2)	- gesetzl. Grundl.	
FFH-LRT		FFH-LRT	
Beschreibung		Entw.potential LRT	
		Hauptfläche	Ja
		Flächenanteil	100 %
		FFH-Unters.Fläche	Nein
		Saatgutfläche	Nein

Weitere Angaben

Merkmal	Wert
Boden	
Feuchte	6 - mäßig feucht und wechselfeucht
Stickstoffgehalt	7 - stickstoffreich
Standort, Relief	
Relief	teilweise Lärmschutzwall
Belichtung	3 - schattig
Luft	keine Besonderheiten
Veg. - Deckg./Ant.	
Gesamt	100 %
1. Baumschicht	90 %
Strauchschicht	90 %
1. Krautschicht	30 %
Mooschicht	10 %

Zeigerwerte der Pflanzenartenliste (Auswertung)

Standort	Belichtung	halbsonnig bis halbschattig	5,7
Boden	Feuchte	frisch und mäßig frisch	5,2
	Stickstoff (N)	mäßig stickstoffarm bis stickstoffreich	6,3
	Reaktion	neutral	7,1
Vegetation	Mahdverträglichkeit	schnittempfindlich (nur Herbstschnitt vertragend)	3,1
Zeigerwerte	Futterwert	sehr geringwertiges Futter	2,5
	Wechselfeuchteanzeiger		0
	Giftpflanzen		0
	Überschw.anzeiger		2

Erhebungsbogen

B

Projekt	Biotopkartierung Hamburg	Interne Nr.	20282
		DK5 DK5-GK	6044 6046
Handlungsbedarf	Nein	DK5 - Name	Burgwedel
Bearbeitung	DRE	Biotop-Nr. alt	156 37
Räumliche Abbildung	Linie	Kartierung	23.07.2011
Anzahl Abschnitte	2	Fläche / Länge [m²/m]	539,955
		Breite (lineare Abb.) [m]	

Pflanzenartenliste

Gruppe / Pflanzenart	MS	M	W	Vs	St	PA	Ph	Sz	VS	V	G	cf	Rote Liste							
													§	HH	ND	SH	D			
Tracheobionta (Gefäßpflanzen)																				
Acer campestre (Feld-Ahorn)	7	z		-	-															
Acer platanoides (Spitz-Ahorn)	7	z		-	-															
Acer pseudoplatanus (Berg-Ahorn)	7	h		-	-															
Aegopodium podagraria (Giersch)	7	h		-	-															
Aesculus hippocastanum (Gewöhnliche Rosskastanie)	7	w		-	-															
Alliaria petiolata (Knoblauchsrauke)	7	h		-	-															
Betula pendula (Hänge-Birke)	7	z		-	-															
Betula pubescens (Moor-Birke)	7	z		-	-															
Calystegia sepium (Zaun-Winde)	7	l		-	-															
Carpinus betulus (Hainbuche)	7	h		-	-															
Cornus alba (Weißer (Tartarischer) Hartriegel)	7	l		-	-															
Cornus mas (Kornelkirsche)	7	z		-	-													3		
Cornus sanguinea (Roter Hartriegel)	7	z		-	-															
Corylus avellana (Haselnuss)	7	h		-	-															
Crataegus monogyna (Eingrifflicher Weißdorn)	7	h		-	-															
Dactylis glomerata (Wiesen-Knäuelgras)	7	z		-	-															
Fraxinus excelsior (Gewöhnliche Esche)	7	z		-	-															
Galeobdolon luteum (Echte Goldnessel)	7	l		-	-													V		
Geranium robertianum (Stinkender Storchschnabel)	7	w		-	-															
Geum urbanum (Echte Nelkenwurz)	7	h		-	-															
Ilex aquifolium (Stechpalme)	7	w		-	-													b		
Larix spec. (Lärche)	7	w		-	-															
Ligustrum vulgare (Gemeiner Liguster)	7	h		-	-															
Malus spec. (Apfel)	7	h		-	-															
Picea spec. (Fichte)	7	w		-	-															
Populus nigra (Schwarz-Pappel)	7	z		-	-													2	3	3
Populus tremula (Zitter-Pappel)	7	z		-	-															
Prunus avium (Vogel-Kirsche)	7	h		-	-															
Prunus cerasifera (Kirsch-Pflaume)	7	h		-	-															
Prunus domestica (Kultur-Pflaume)	7	l		-	-															
Prunus padus (Echte Traubenkirsche)	7	z		-	-															
Prunus spec. (Zwetsche)	7	z		-	-															
Prunus spinosa (Schlehe)	7	h		-	-															
Prunus spinosa fruticans (Haferschlehe)	7	z		-	-														D	
Quercus robur (Stiel-Eiche)	7	h		-	-															
Robinia pseudoacacia (Robinie)	7	w		-	-															
Rosa spec. (Rose)	7	w		-	-															
Rubus fruticosus agg. (Artengruppe Echte Brombeere)	7	h		-	-															
Sambucus nigra (Schwarzer Holunder)	7	z		-	-															
Sorbaria sorbifolia (Sibirische Fiederspiere)	7	l		-	-															
Taxus baccata (Gemeine Eibe)	7	w		-	-													b	3	V
Urtica dioica (Große Brennnessel)	7	h		-	-															

Erhebungsbogen

B

Projekt	Biotopkartierung Hamburg	Interne Nr.	20282
		DK5 DK5-GK	6044 6046
Handlungsbedarf	Nein	DK5 - Name	Burgwedel
Bearbeitung	DRE	Biotop-Nr. alt	156 37
Räumliche Abbildung	Linie	Kartierung	23.07.2011
Anzahl Abschnitte	2	Fläche / Länge [m²/m]	539,955
		Breite (lineare Abb.) [m]	

Pflanzenartenliste

Gruppe / Pflanzenart	MS	M	W	Vs	St	PA	Ph	Sz	VS	V	G	cf	§	Rote Liste			
														HH	ND	SH	D
Anzahl Rote Liste Arten														2	3		3
Anzahl Arten														42			

MS: Mengensystem; M: Mengenangabe, W: Bewertung der Art (FFH-Monitoring), Vs: Vegetationsschicht, St: Status, PA: Autor Phänologie; Ph: Phänologie, Sz: Soziabilität, VS: Vitalitätssystem; V: Vitalität, G: Geschlecht, cf: unsichere Bestimmung, §: Schutz nach BNatSchG, HH: Rote Liste Hamburg, Nds: Rote Liste Niedersachsen, SH: Rote Liste Schleswig-Holstein, D: Rote Liste Deutschland