

Erhebungsbogen

B

Projekt	Biotopkartierung Hamburg	Interne Nr.	20274
		DK5 DK5-GK	6044 6046
Handlungsbedarf	Nein	DK5 - Name	Burgwedel
Bearbeitung	BUC	Biotop-Nr. alt	156 37
Räumliche Abbildung	Linie	Kartierung	15.09.2003
Anzahl Abschnitte	3	Fläche / Länge [m²/m]	764,404
		Breite (lineare Abb.) [m]	

Gesetzlicher Schutz **kein gesetzl. Schutz** **kein gesetzlich geschütztes Biotop** **Schutz nur teilweise** **Nein**

Gesamtbewertung	6	Wertvoll
– Alter	6	Biotop mittleren Alters, 50 bis 100 Jahre
– Belastungsgrad	5	Flächenhaft mittlere oder örtlich starke Belastung
– Ökolog. Funktion	6	Hohe Bedeutung in einem Biotopkomplex, für den lokalen Biotopverbund oder als Puffer
– Seltenheit	5	Seltener Biotoptyp, floristisch stark verarmt, ohne seltener Pflges. od. verbr. artenreicher Biotoptyp

Bestandsbeschreibung

Strauch-Baumhecke aus alten Stiel-Eichen entlang der Straße Wunderbrunnen und um die hieran westlich angrenzende kleinflächige Grünanlage. Die Strauchschicht besteht aus nur sehr vereinzelter, z.T. auf den Stock gesetzter Hasel, Hainbuche und Weißdorn, während die Krautschicht aus einer kurzgemähnten Grasflur besteht. Der westliche der Straße Wunderbrunnen gelegene Abschnitt der Strauch-Baumhecke wurde auf einem aufgeschütteten Wall (2m), der vermutlich als Lärmschutzwand angelegt ist, gepflanzt. Hier hat sich eine dichte Strauchschicht aus mehrreihigem, vielstämmigem Schlehengebüsch, durchsetzt mit Hasel, Weißdorn und nachwachsendem Holunder sowie Zitter-Pappeln entwickelt.

Rund um den Spielplatz befindet sich ein Gehölzstreifen, der im Nordwesten aus den Überbleibseln der hier vormals vorhandenen Obstbrache besteht. Es finden sich hier zahlreiche Apfelbäume, die mit Stiel-Eichen und Hänge-Birken durchsetzt sind. Nach Norden geht dieser Bestand über in eine Baumreihe aus Schwarz-Pappeln und eine dahinter liegende Baumreihe aus Birken und Eichen die das Gelände abschließt.

Die Krautschicht ist aufgrund der dichten Baum- und Strauchschicht in allen Abschnitten nur sehr lückig.

Angrenzend an die Grünanlage und die Wohnbebauung finden sich verstärkt Müll und Gartenabfall.

Vorkommen an Biotoptypen

1	TF	Typ	HF	F.Anteil
2	BTYP	Biotoptyp		- gesetzl. Grundl.
3	Zusatz	Zusatz zum Biotoptypen		
4	LRT	Lebensraumtyp		
1	1		Ja	100 %
2	HHM	Strauch-Baumhecke (2000)		

Räumliche Lage

Lagebeschreibung	westlich des Wasserwerkgeländes		
Nachbarnutzung/en	Wasserwerksgelände om Osten, Kleinflächige Parkanlage zwischen den Hecken und Wohnbebauung im Westen		
Rechtswert (X)	561172	Hochwert (Y)	5944440
Bezirk	Eimsbüttel	Naturraum	Harksheider Geestplatte (694.25)
Stadtteil (OT-Nr.)	Schnelsen (319)	Gemarkung	Schnelsen (308)
Digitaler Grünplan	<input checked="" type="checkbox"/> Hafengesamtgebiet	<input type="checkbox"/> Ramsargebiet	<input type="checkbox"/> EG-Vogelschutzgeb.
Ausgleichsflächen	<input type="checkbox"/> Biosphärenreservat	<input type="checkbox"/> Nationalpark	
NSG / ND / LSG	LSG Schnelsen, Niendorf, Lokstedt, Eidelstedt und Stellingen [HH-2036 / Anteil: 29%]		
FFH-GEBIET			
Wasserschutzgebiet			

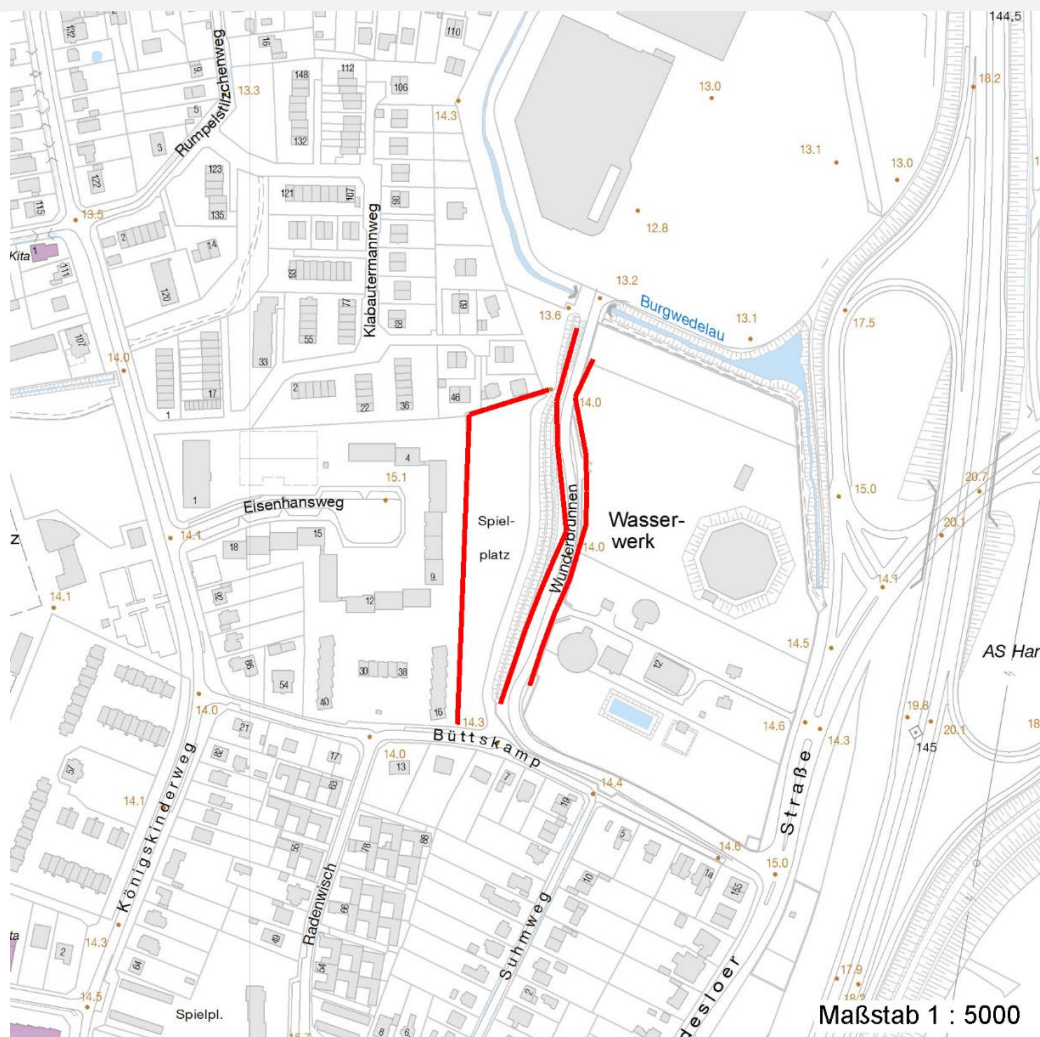
Erhebungsbogen

B

Projekt	Biotopkartierung Hamburg	Interne Nr.	20274
		DK5 DK5-GK	6044 6046
		DK5 - Name	Burgwedel
Handlungsbedarf	Nein	Biotop-Nr. alt	156 37
Bearbeitung	BUC	Kartierung	15.09.2003
Räumliche Abbildung	Linie	Fläche / Länge [m²/m]	764,404
Anzahl Abschnitte	3	Breite (lineare Abb.) [m]	

Räumliche Lage

Karte



Weitere Erhebungsbögen

Interne Nr.	Interne Nr. Zuordnung	DK5	Biotop-Nr.	Kartierung	Zuordnung	DK5 (GK)	Biotop-Nr. (alt)
20274	20273	6044	156	15.08.1995	K	6046	37
20274	20282	6044	156	23.07.2011	K	6046	37

Zuordnung: N = nachfolgende Kartierung, K = weitere Kartierungen (zeitlich vorher oder nachher)

Weitere Angaben

Merkmal	Wert
Auswertung	
Gefährdung / Einflüsse	Ablagerung von Muell / Gartenabfaellen
Wertgesichtspunkte	Reich an Kleinstrukturen Spontane Schlingpflanzenvegetation Wertvoller Altbaubestand Vorkommen alter Obstbäume

Erhebungsbogen

B

Projekt	Biotopkartierung Hamburg	Interne Nr.	20274
		DK5 DK5-GK	6044 6046
Handlungsbedarf	Nein	DK5 - Name	Burgwedel
Bearbeitung	BUC	Biotop-Nr. alt	156 37
Räumliche Abbildung	Linie	Kartierung	15.09.2003
Anzahl Abschnitte	3	Fläche / Länge [m²/m]	764,404
		Breite (lineare Abb.) [m]	

Weitere Angaben

Merkmal	Wert
	Wichtige oekologische Ausgleichsflaeche
	Naturverjüngung
	Dominanz von Laubgehölzen
	artenreiche Ausprägung
zoologisch bedeutsame Strukturen	Gehölzpflanzung
	Dichte spontane Gebüsche
Bedeutung für Tiergruppe	Vögel
Maßnahmen	Gehölzschnitt

Teilflächenbeschreibung

Teilflächentyp		Teilflächen-Nr.	1
Biotoptyp	Strauch-Baumhecke (2000)	Biotoptyp	HHM
- Zusatz		- gesetzl. Grundl.	
FFH-LRT		FFH-LRT	
Beschreibung		Entw.potential LRT	
		Hauptfläche	Ja
		Flächenanteil	100 %
		FFH-Unters.Fläche	Nein
		Saatgutfläche	Nein

Weitere Angaben

Merkmal	Wert
Boden	
Feuchte	6 - mäßig feucht und wechselfeucht
Stickstoffgehalt	7 - stickstoffreich
Standort, Relief	
Relief	teilweise Lärmschutzwall
Belichtung	3 - schattig
Luft	keine Besonderheiten
Veg. - Deckg./Ant.	
Gesamt	100 %
1. Baumschicht	90 %
Strauchschicht	90 %
1. Krautschicht	30 %
Mooschicht	10 %

Erhebungsbogen

B

Projekt	Biotopkartierung Hamburg	Interne Nr.	20274
		DK5 DK5-GK	6044 6046
Handlungsbedarf	Nein	DK5 - Name	Burgwedel
Bearbeitung	BUC	Biotop-Nr. alt	156 37
Räumliche Abbildung	Linie	Kartierung	15.09.2003
Anzahl Abschnitte	3	Fläche / Länge [m²/m]	764,404
		Breite (lineare Abb.) [m]	

Zeigerwerte der Pflanzenartenliste (Auswertung)

Standort	Belichtung	halbsonnig	6,6
Boden	Feuchte	frisch und mäßig frisch	4,6
	Stickstoff (N)	mäßig stickstoffarm	5,3
	Reaktion	neutral	6,9
Vegetation	Mahdverträglichkeit	nicht völlig schnittunverträglich aber sehr schnittempfindlich	1,9
Zeigerwerte	Futterwert	geringwertiges Futter	2,9
	Wechselfeuchteanzeiger		5
	Giftpflanzen		0
	Überschw.anzeiger		2

Pflanzenartenliste

Gruppe / Pflanzenart	MS	M	W	Vs	St	PA	Ph	Sz	VS	V	G	cf	§	Rote Liste			
														HH	ND	SH	D
Tracheobionta (Gefäßpflanzen)																	
Acer campestre (Feld-Ahorn)	7	X		-													
Acer platanoides (Spitz-Ahorn)	7	X		-													
Acer pseudoplatanus (Berg-Ahorn)	7	X		-													
Agrostis capillaris (Rotes Straußgras)	7	X		-													
Alnus glutinosa (Schwarz-Erle)	7	X		-													
Artemisia vulgaris (Gewöhnlicher Beifuß)	7	X		-													
Betula pendula (Hänge-Birke)	7	X		-													
Cirsium arvense (Acker-Kratzdistel)	7	X		-													
Cornus sanguinea (Roter Hartriegel)	7	X		-													
Corylus avellana (Haselnuss)	7	d		-													
Crataegus monogyna (Eingrifflicher Weißdorn)	7	X		-													
Elymus repens (Gewöhnliche Quecke)	7	X		-													
Fagus sylvatica (Rotbuche)	7	X		-													
Frangula alnus (Faulbaum)	7	X		-													
Galeopsis tetrahit (Gewöhnlicher Hohlzahn)	7	X		-													
Heraclium sphondylium (Wiesen-Bärenklau)	7	X		-													
Hypericum perforatum (Echtes Johanniskraut)	7	X		-													
Larix decidua (Europäische Lärche)	7	X		-													
Ligustrum vulgare (Gemeiner Liguster)	7	X		-													
Lolium perenne (Ausdauerndes Weidelgras)	7	X		-													
Lonicera periclymenum (Wald-Geißblatt)	7	X		-													
Malus domestica (Kultur-Apfel)	7	d		-													
Plantago lanceolata (Spitz-Wegerich)	7	X		-													
Populus alba (Silber-Pappel)	7	X		-													
Populus nigra (Schwarz-Pappel)	7	X		-									2	3	3		
Populus tremula (Zitter-Pappel)	7	X		-													
Potentilla anserina (Gänse-Fingerkraut)	7	X		-													
Prunus serotina (Späte Traubenkirsche)	7	X		-													
Prunus spinosa spinosa (Schlehe)	7	d		-													
Pyrus communis (Kultur-Birne)	7	X		-													
Quercus robur (Stiel-Eiche)	7	d		-													
Ribes rubrum (Rote Johannisbeere)	7	X		-													
Rosa spec. (Rose)	7	X		-													
Rubus fruticosus agg. (Artengruppe Echte Brombeere)	7	X		-													
Sambucus nigra (Schwarzer Holunder)	7	X		-													
Solidago canadensis (Kanadische Goldrute)	7	X		-													

Projekt	Biotopkartierung Hamburg	Interne Nr.	20274
		DK5 DK5-GK	6044 6046
Handlungsbedarf	Nein	DK5 - Name	Burgwedel
Bearbeitung	BUC	Biotop-Nr. alt	156 37
Räumliche Abbildung	Linie	Kartierung	15.09.2003
Anzahl Abschnitte	3	Fläche / Länge [m²/m]	764,404
		Breite (lineare Abb.) [m]	

Pflanzenartenliste														Rote Liste				
Gruppe / Pflanzenart	MS	M	W	Vs	St	PA	Ph	Sz	VS	V	G	cf	§	HH	ND	SH	D	
Syringa vulgaris (Gewöhnlicher Flieder)	7	X		-														
Tanacetum vulgare (Rainfarn)	7	X		-														
Tussilago farfara (Huflattich)	7	X		-														
Urtica dioica (Große Brennessel)	7	X		-														
Anzahl Rote Liste Arten														1	1	1		
Anzahl Arten														40				

MS: Mengensystem; M: Mengenangabe, W: Bewertung der Art (FFH-Monitoring), Vs: Vegetationsschicht, St: Status, PA: Autor Phänologie; Ph: Phänologie, Sz: Soziabilität, VS: Vitalitätssystem; V: Vitalität, G: Geschlecht, cf: unsichere Bestimmung, §: Schutz nach BNatSchG, HH: Rote Liste Hamburg, Nds: Rote Liste Niedersachsen, SH: Rote Liste Schleswig-Holstein, D: Rote Liste Deutschland