

# Erhebungsbogen

**B**

<b>Projekt</b>	Biotopkartierung Hamburg		<b>Interne Nr.</b>	136091	
			<b>DK5   DK5-GK</b>	<b>6044</b>	6046
<b>Handlungsbedarf</b>	Nein		<b>DK5 - Name</b>	Burgwedel	
<b>Bearbeitung</b>	Jan	<b>Kopie</b>	Ja	<b>Biotop-Nr.   alt</b>	156 37
<b>Räumliche Abbildung</b>	Linie		<b>Kartierung</b>	07.08.2019	
<b>Anzahl Abschnitte</b>	2		<b>Fläche / Länge [m<sup>2</sup>/m]</b>	539,955	
			<b>Breite (lineare Abb.) [m]</b>	7	

**Gesetzlicher Schutz**     **kein gesetzl. Schutz**     **kein gesetzlich geschütztes Biotop**     **Schutz nur teilweise**     **Nein**

<b>Gesamtbewertung</b>	6	Wertvoll
– <b>Alter</b>	6	Biotop mittleren Alters, 50 bis 100 Jahre
– <b>Belastungsgrad</b>	5	Flächenhaft mittlere oder örtlich starke Belastung
– <b>Ökolog. Funktion</b>	6	Hohe Bedeutung in einem Biotopkomplex, für den lokalen Biotopverbund oder als Puffer
– <b>Seltenheit</b>	5	Seltener Biotoptyp, floristisch stark verarmt, ohne seltener Pflges. od. verbr. artenreicher Biotoptyp

## Bestandsbeschreibung

Strauch-Baumhecke eine Grünanlage abgrenzend. Im Westen ist die Hecke mit Obstgehölzen durchsetzt (Apfel, Pflaume), die Baumschicht gebildet aus Stiel-Eiche, Berg-Ahorn und Esche, Strauchschicht gebildet vornehmlich aus Früher Traubekirsche, Liguster, Eingrifflichem Weißdorn und verschiedenen Hartriegeln. Im Westen ist die Baumreihe teilweise sehr lückig und weist einen Stockausschlag von Ahörner auf. Im Osten ist die Hecke ausgebildet als Anpflanzung auf einem aufgeschüttetem (Lärmschutz-)Wall (2m), dominiert von Stangenholz aus Feld-Ahorn und Spitz-Ahorn, Vogel-Kirsche und z.T alten Stiel-Eichen, ansonsten viel Hainbuche, Hartriegeln und Weißdörnern. Generell ist die Krautschicht aufgrund der teils starken Beschattung und dichten Strauchschicht sehr lückig ausgebildet wobei Efeu und Gundermann dominieren.

## Vorkommen an Biotoptypen

1	TF	Typ	HF	F.Anteil
2	BTYP	Biotoptyp	- gesetzl. Grundl.	
3	Zusatz	Zusatz zum Biotoptypen		
4	LRT	Lebensraumtyp		
1	1		Ja	100 %
2	HHM	Strauch-Baumhecke (2018)		(§ 14 (2) 2.1)
3	2	schwaches bis mittleres Baumholz, Brusthöhendurchmesser 13 - < 50 cm (2)		

## Räumliche Lage

<b>Lagebeschreibung</b>	Westlich des Wasserwerkgeländes auf einen Knick folgend.			
<b>Nachbarnutzung/en</b>	Wasserwerksgelände om Osten, Kleinflächige Parkanlage zwischen den Hecken und Wohnbebauung im Westen.			
<b>Rechtswert (X)</b>	561190	<b>Hochwert (Y)</b>	5944459	
<b>Bezirk</b>	Eimsbüttel	<b>Naturraum</b>	Harksheider Geestplatte (694.25)	
<b>Stadtteil (OT-Nr.)</b>	Schnelsen (319)	<b>Gemarkung</b>	Schnelsen (308)	
<b>Digitaler Grünplan</b>	<input checked="" type="checkbox"/> <b>Hafengesamtgebiet</b>	<input type="checkbox"/> <b>Ramsargebiet</b>	<input type="checkbox"/> <b>EG-Vogelschutzgeb.</b>	<input type="checkbox"/>
<b>Ausgleichsflächen NSG / ND / LSG</b>	<input type="checkbox"/> <b>Biosphärenreservat</b>	<input type="checkbox"/> <b>Nationalpark</b>	<input type="checkbox"/>	
<b>FFH-GEBIET</b>	LSG Schnelsen, Niendorf, Lokstedt, Eidelstedt und Stellingen [ HH-2036 / Anteil: 9% ]			
<b>Wasserschutzgebiet</b>				

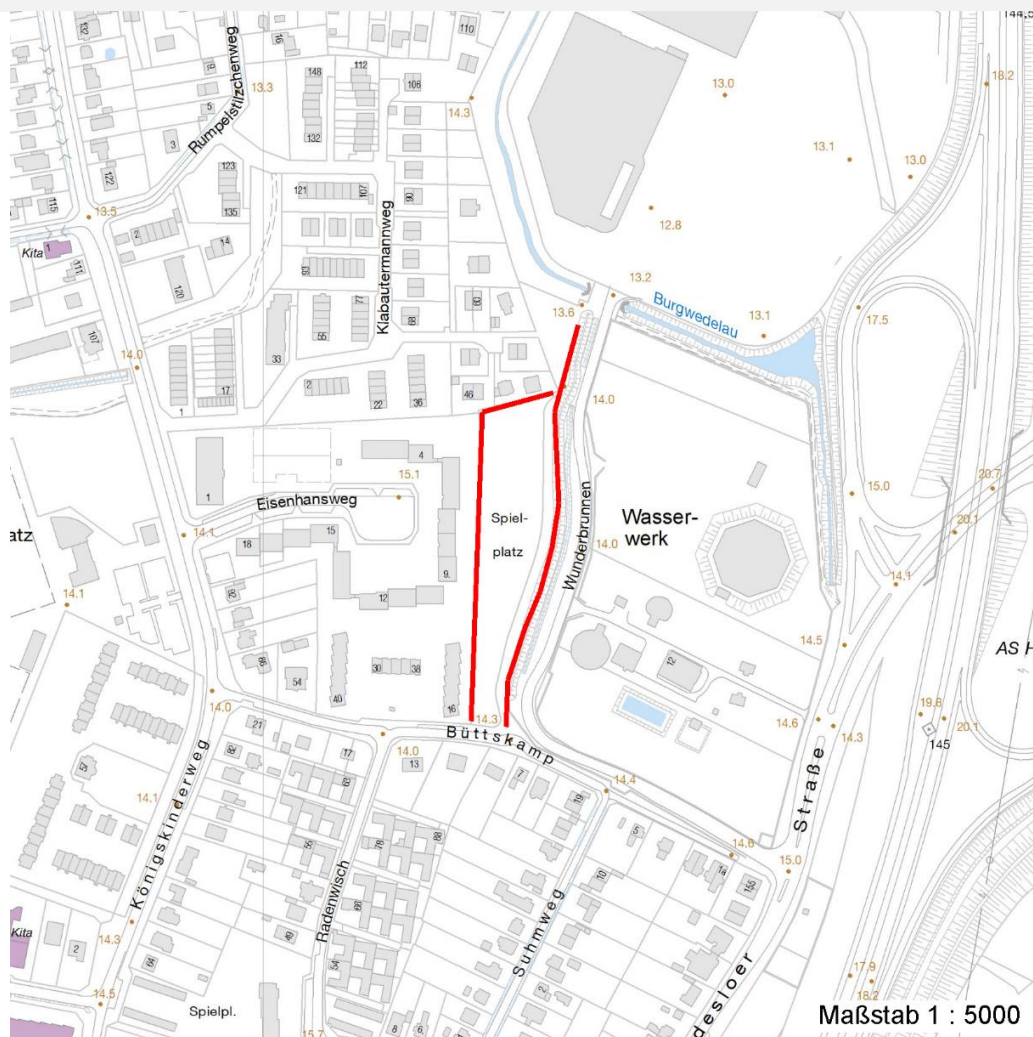
# Erhebungsbogen

**B**

<b>Projekt</b>	Biotopkartierung Hamburg	<b>Interne Nr.</b>	136091
		<b>DK5   DK5-GK</b>	<b>6044</b> 6046
		<b>DK5 - Name</b>	Burgwedel
<b>Handlungsbedarf</b>	Nein	<b>Biotop-Nr.   alt</b>	<b>156</b> 37
<b>Bearbeitung</b>	Jan	<b>Kartierung</b>	07.08.2019
<b>Räumliche Abbildung</b>	Linie	<b>Fläche / Länge [m<sup>2</sup>/m]</b>	539,955
<b>Anzahl Abschnitte</b>	2	<b>Breite (lineare Abb.) [m]</b>	7

## Räumliche Lage

Karte



## Weitere Erhebungsbögen

Interne Nr.	Interne Nr. Zuordnung	DK5	Biotop-Nr.	Kartierung	Zuordnung	DK5 (GK)	Biotop-Nr. (alt)
136091	20273	6044	156	15.08.1995	K	6046	37
136091	20274	6044	156	15.09.2003	K	6046	37
136091	20282	6044	156	23.07.2011	K	6046	37

Zuordnung: N = nachfolgende Kartierung, K = weitere Kartierungen (zeitlich vorher oder nachher)

## Weitere Angaben

Merkmal	Wert
<b>Auswertung</b>	
Wertgesichtspunkte	Dominanz von Laubgehölzen Vorkommen alter Obstbäume Wichtige oekologische Ausgleichsfläche Wertvoller Altbaumbestand

# Erhebungsbogen

**B**

<b>Projekt</b>	Biotopkartierung Hamburg	<b>Interne Nr.</b>	136091
		<b>DK5   DK5-GK</b>	<b>6044</b> 6046
<b>Handlungsbedarf</b>	Nein	<b>DK5 - Name</b>	Burgwedel
<b>Bearbeitung</b>	Jan	<b>Biotop-Nr.   alt</b>	<b>156</b> 37
<b>Räumliche Abbildung</b>	Linie	<b>Kartierung</b>	07.08.2019
<b>Anzahl Abschnitte</b>	2	<b>Fläche / Länge [m<sup>2</sup>/m]</b>	539,955
		<b>Breite (lineare Abb.) [m]</b>	7

## Weitere Angaben

Merkmal	Wert
zoologisch bedeutsame Strukturen	artenreiche Ausprägung Dichte spontane Gebüsche Gehölzpflanzung
Bedeutung für Tiergruppe	Vögel
Maßnahmen	Gehölzschnitt

## Teilflächenbeschreibung

<b>Teilflächentyp</b>		<b>Teilflächen-Nr.</b>	1
<b>Biotoptyp</b>	Strauch-Baumhecke (2018)	<b>Biotoptyp</b>	HHM
- <b>Zusatz</b>	schwaches bis mittleres Baumholz, Brusthöhendurchmesser 13 - < 50 cm (2)	- <b>gesetzl. Grundl.</b>	(§ 14 (2) 2.1)
<b>FFH-LRT</b>		<b>FFH-LRT</b>	
<b>Beschreibung</b>		<b>Entw.potential LRT</b>	
		<b>Hauptfläche</b>	Ja
		<b>Flächenanteil</b>	100 %
		<b>FFH-Unters.Fläche</b>	Nein
		<b>Saatgutfläche</b>	Nein

## Weitere Angaben

Merkmal	Wert
<b>Boden</b>	
Feuchte	6 - mäßig feucht und wechselfeucht
Stickstoffgehalt	7 - stickstoffreich
<b>Standort, Relief</b>	
Relief	teilweise Lärmschutzwall
Belichtung	3 - schattig
Luft	keine Besonderheiten
<b>Veg. - Deckg./Ant.</b>	
Gesamt	100 %
1. Baumschicht	90 %
Strauchschicht	90 %
1. Krautschicht	30 %
Mooschicht	10 %

<b>Projekt</b>	Biotopkartierung Hamburg	<b>Interne Nr.</b>	136091
		<b>DK5   DK5-GK</b>	<b>6044</b> 6046
<b>Handlungsbedarf</b>	Nein	<b>DK5 - Name</b>	Burgwedel
<b>Bearbeitung</b>	Jan	<b>Biotop-Nr.   alt</b>	<b>156</b> 37
<b>Räumliche Abbildung</b>	Linie	<b>Kartierung</b>	07.08.2019
<b>Anzahl Abschnitte</b>	2	<b>Fläche / Länge [m<sup>2</sup>/m]</b>	539,955
		<b>Breite (lineare Abb.) [m]</b>	7

### Zeigerwerte der Pflanzenartenliste (Auswertung)

<b>Standort</b>	<b>Belichtung</b>	halbsonnig bis halbschattig	5,5
<b>Boden</b>	<b>Feuchte</b>	frisch und mäßig frisch	5,2
	<b>Stickstoff (N)</b>	mäßig stickstoffarm bis stickstoffreich	6,4
	<b>Reaktion</b>	neutral	7,1
<b>Vegetation</b>	<b>Mahdverträglichkeit</b>	schnittempfindlich (nur Herbstschnitt vertragend)	3,4
<b>Zeigerwerte</b>	<b>Futterwert</b>	sehr geringwertiges Futter	2,3
	<b>Wechselfeuchteanzeiger</b>		0
	<b>Giftpflanzen</b>		0
	<b>Überschw.anzeiger</b>		2

### Pflanzenartenliste

Gruppe / Pflanzenart	MS	M	W	Vs	St	PA	Ph	Sz	VS	V	G	cf	§	Rote Liste			
														HH	ND	SH	D
<b>Tracheobionta (Gefäßpflanzen)</b>																	
Acer campestre (Feld-Ahorn)	7	z															
Acer platanoides (Spitz-Ahorn)	7	z															
Acer pseudoplatanus (Berg-Ahorn)	7	h															
Aegopodium podagraria (Giersch)	7	h															
Aesculus hippocastanum (Gewöhnliche Rosskastanie)	7	w															
Alliaria petiolata (Knoblauchsrauke)	7	h															
Betula pendula (Hänge-Birke)	7	z															
Betula pubescens (Moor-Birke)	7	z															
Calystegia sepium (Zaun-Winde)	7	l															
Carpinus betulus (Hainbuche)	7	h															
Cornus sanguinea (Roter Hartriegel)	7	z															
Corylus avellana (Haselnuss)	7	h															
Crataegus monogyna (Eingrifflicher Weißdorn)	7	h															
Dactylis glomerata (Wiesen-Knäuelgras)	7	z															
Fraxinus excelsior (Gewöhnliche Esche)	7	z															
Galeobdolon luteum (Echte Goldnessel)	7	l											V				
Geranium robertianum (Stinkender Storchschnabel)	7	w															
Geum urbanum (Echte Nelkenwurz)	7	h															
Glechoma hederacea (Gundermann)	7	z															
Hedera helix (Efeu)	7	z															
Ilex aquifolium (Stechpalme)	7	w											b				
Juglans regia (Echte Walnuss)	7	w												D			
Larix spec. (Lärche)	7	w															
Ligustrum vulgare (Gemeiner Liguster)	7	h															
Malus spec. (Apfel)	7	h															
Picea spec. (Fichte)	7	w															
Populus nigra (Schwarz-Pappel)	7	z											2	3			
Populus tremula (Zitter-Pappel)	7	z												3			
Prunus avium (Vogel-Kirsche)	7	h															
Prunus cerasifera (Kirsch-Pflaume)	7	h															
Prunus domestica (Kultur-Pflaume)	7	l															
Prunus padus (Echte Traubenkirsche)	7	z															
Prunus serotina (Späte Traubenkirsche)	7	z															
Prunus spec. (Zwetsche)	7	z															
Prunus spinosa (Schlehe)	7	h															

# Erhebungsbogen

**B**

<b>Projekt</b>	Biotopkartierung Hamburg	<b>Interne Nr.</b>	136091
		<b>DK5   DK5-GK</b>	<b>6044</b> 6046
<b>Handlungsbedarf</b>	Nein	<b>DK5 - Name</b>	Burgwedel
<b>Bearbeitung</b>	Jan	<b>Biotop-Nr.   alt</b>	<b>156</b> 37
<b>Räumliche Abbildung</b>	Linie	<b>Kartierung</b>	07.08.2019
<b>Anzahl Abschnitte</b>	2	<b>Fläche / Länge [m<sup>2</sup>/m]</b>	539,955
		<b>Breite (lineare Abb.) [m]</b>	7

## Pflanzenartenliste

Gruppe / Pflanzenart	MS	M	W	Vs	St	PA	Ph	Sz	VS	V	G	cf	§	Rote Liste				
														HH	ND	SH	D	
Prunus spinosa fruticans (Haferschlehe)	7	z																D
Quercus robur (Stiel-Eiche)	7	h																
Robinia pseudoacacia (Robinie)	7	w																
Rosa spec. (Rose)	7	w																
Sambucus nigra (Schwarzer Holunder)	7	z																
Symphoricarpos albus (Schneebeere)	7	w																
Taraxacum sect. Ruderalia (Artengruppe Gemeiner Löwenzahn)	7	z																D
Tilia cordata (Winter-Linde)	7	w																
Urtica dioica (Große Brennessel)	7	h																
<b>Anzahl Rote Liste Arten</b>														<b>3</b>	<b>1</b>	<b>1</b>	<b>2</b>	
<b>Anzahl Arten</b>														<b>44</b>				

MS: Mengensystem; M: Mengenangabe, W: Bewertung der Art (FFH-Monitoring), Vs: Vegetationsschicht, St: Status, PA: Autor Phänologie; Ph: Phänologie, Sz: Soziabilität, VS: Vitalitätssystem; V: Vitalität, G: Geschlecht, cf: unsichere Bestimmung, §: Schutz nach BNatSchG, HH: Rote Liste Hamburg, Nds: Rote Liste Niedersachsen, SH: Rote Liste Schleswig-Holstein, D: Rote Liste Deutschland