

# Erhebungsbogen

**B**

<b>Projekt</b>	Biotopkartierung Hamburg	<b>Interne Nr.</b>	20285
		<b>DK5   DK5-GK</b>	<b>6044</b> 6046
<b>Handlungsbedarf</b>	Nein	<b>DK5 - Name</b>	Burgwedel
<b>Bearbeitung</b>	DRE	<b>Biotop-Nr.   alt</b>	<b>150</b> 18
<b>Räumliche Abbildung</b>	Linie	<b>Kartierung</b>	23.07.2011
<b>Anzahl Abschnitte</b>	1	<b>Fläche / Länge [m<sup>2</sup>/m]</b>	476,038
		<b>Breite (lineare Abb.) [m]</b>	

<b>Gesetzlicher Schutz</b>	<b>_ kein gesetzl. Schutz kein gesetzlich geschütztes Biotop</b>	<b>Schutz nur teilweise</b>	<b>Nein</b>
----------------------------	--	-----------------------------	-------------

<b>Gesamtbewertung</b>	6 Wertvoll
– <b>Alter</b>	7 Biotop hohen Alters, 100 bis 200 Jahre
– <b>Belastungsgrad</b>	5 Flächenhaft mittlere oder örtlich starke Belastung
– <b>Ökolog. Funktion</b>	6 Hohe Bedeutung in einem Biotopkomplex, für den lokalen Biotopverbund oder als Puffer
– <b>Seltenheit</b>	5 Seltener Biotoptyp, floristisch stark verarmt, ohne seltener Pflges. od. verbr. artenreicher Biotoptyp

## Bestandsbeschreibung

Von Vorkartierung übernommen:

Stark degenerierter Knick zwischen Wohnbebauung und verlagerter Burgwedelau. Der Wall ist nur noch sehr schwach ausgebildet ca. 0,50m hoch. Die Baumschicht wird geprägt von Stiel-Eichen, durchsetzt mit Weiden, Zitter-Pappeln und Hänge-Birken. Die Strauchschicht ist teils mehrreihig teils aber auch sehr lückig und besteht überwiegend aus die niedrige Baumschicht ausgewachsenen, vielstämmigen Hainbuchen, Weiden, Hasel, Holunder und Spitz-Ahorn. Die Krautschicht ist sehr artenarm und nur sehr spärlich ausgebildet mit Giersch und einem üppigen Saum aus Brennesseln.

Stellenweise wurden Gartenabfälle abgelagert. Insbesondere am südlichen und nördlichen Ende befindet sich der Knick in Auflösung, da kaum noch eine klare vegetationsstrukturelle Abhebung von den benachbarten Biotopen bzw. Biotoptypen erkennbar ist.

## Vorkommen an Biotoptypen

1	TF	Typ	HF	F.Anteil
2	BTYP	Biotoptyp	- gesetzl. Grundl.	
3	Zusatz	Zusatz zum Biotoptypen		
4	LRT	Lebensraumtyp		
1	1		Ja	100 %
2	HWD	Degenerierter Knick (2000)		
3	kd	degenerierter Knickwall (kd)		

## Räumliche Lage

<b>Lagebeschreibung</b>	Nördlich der Straße Wunderbrunnen, westlich der Burgwedelau		
<b>Nachbarnutzung/en</b>	Wohnbebauung im Westen, verlagerter Lauf der Burgwedelau mit angrenzendem Wanderweg im Osten.		
<b>Rechtswert (X)</b>	561193	<b>Hochwert (Y)</b>	5944772
<b>Bezirk</b>	Eimsbüttel	<b>Naturraum</b>	Harksheider Geestplatte (694.25)
<b>Stadtteil (OT-Nr.)</b>	Schnelsen (319)	<b>Gemarkung</b>	Schnelsen (308)
<b>Digitaler Grünplan</b>	<input type="checkbox"/> Hafengesamtgebiet	<input type="checkbox"/> Ramsargebiet	<input type="checkbox"/> EG-Vogelschutzgeb.
<b>Ausgleichsflächen</b>	<input type="checkbox"/> Biosphärenreservat	<input type="checkbox"/> Nationalpark	<input type="checkbox"/>
<b>NSG / ND / LSG</b>	LSG Schnelsen, Niendorf, Lokstedt, Eidelstedt und Stellingen [ HH-2036 / Anteil: 19% ]		
<b>FFH-GEBIET</b>			
<b>Wasserschutzgebiet</b>			

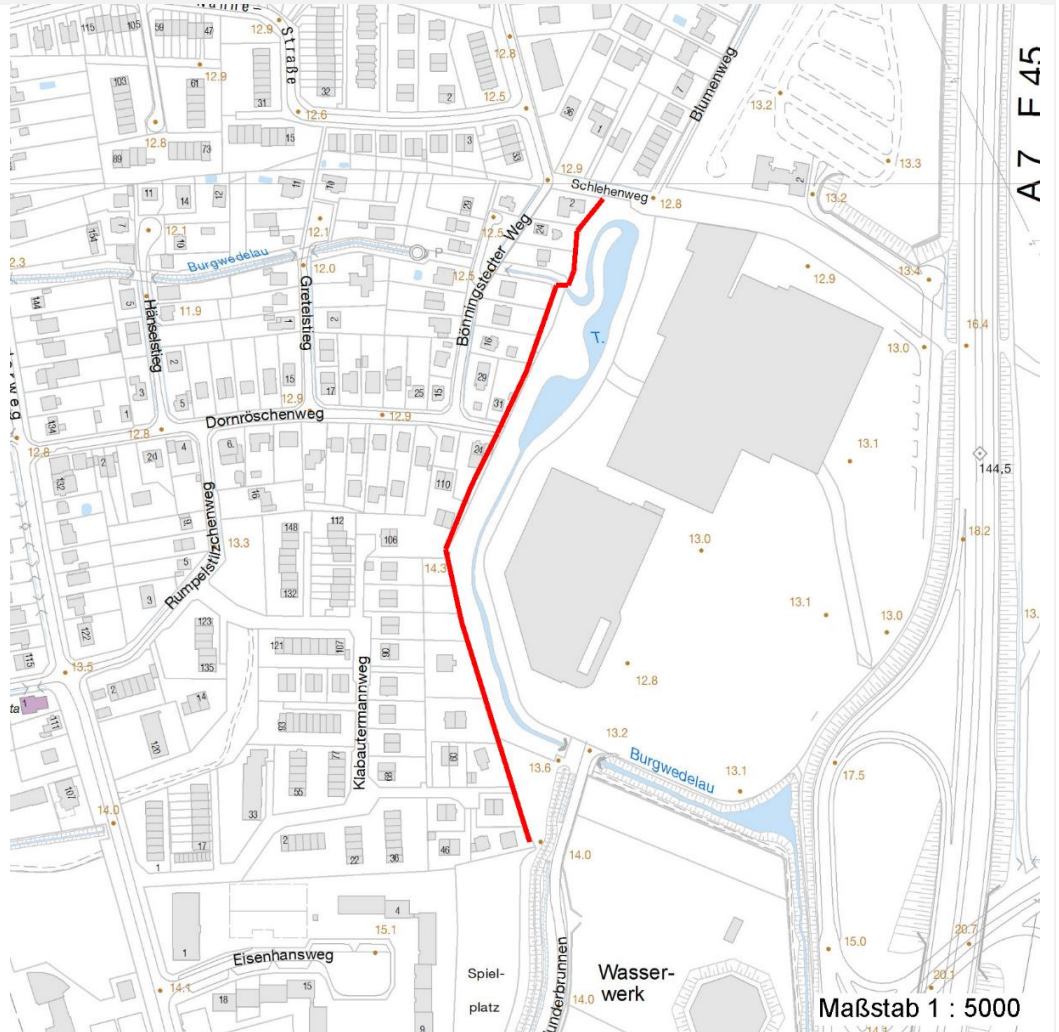
# Erhebungsbogen

**B**

<b>Projekt</b>	Biotopkartierung Hamburg	<b>Interne Nr.</b>	20285	
		<b>DK5   DK5-GK</b>	<b>6044</b>	6046
		<b>DK5 - Name</b>	Burgwedel	
<b>Handlungsbedarf</b>	Nein	<b>Biotop-Nr.   alt</b>	<b>150</b>	18
<b>Bearbeitung</b>	DRE	<b>Kartierung</b>	23.07.2011	
<b>Räumliche Abbildung</b>	Linie	<b>Fläche / Länge [m<sup>2</sup>/m]</b>	476,038	
<b>Anzahl Abschnitte</b>	1	<b>Breite (lineare Abb.) [m]</b>		

## Räumliche Lage

### Karte



## Weitere Erhebungsbögen

Interne Nr.	Interne Nr. Zuordnung	DK5	Biotop-Nr.	Kartierung	Zuordnung	DK5 (GK)	Biotop-Nr. (alt)
20285	20288	6044	150	15.08.1995	K	6046	18
20285	20289	6044	150	15.09.2003	K	6046	18

Zuordnung: N = nachfolgende Kartierung, K = weitere Kartierungen (zeitlich vorher oder nachher)

## Weitere Angaben

Merkmal	Wert
<b>Auswertung</b>	
Gefährdung / Einflüsse	Intensivierung der Nutzung aus den Privatgärten zunehmende Degeneration des Bestandes
Wertgesichtspunkte	Artenarm Reste von kulturhistorisch typischen Strukturen
Maßnahmen	Knickpflege

# Erhebungsbogen

**B**

<b>Projekt</b>	Biotopkartierung Hamburg	<b>Interne Nr.</b>	20285
		<b>DK5   DK5-GK</b>	<b>6044</b> 6046
<b>Handlungsbedarf</b>	Nein	<b>DK5 - Name</b>	Burgwedel
<b>Bearbeitung</b>	DRE	<b>Biotop-Nr.   alt</b>	<b>150</b> 18
<b>Räumliche Abbildung</b>	Linie	<b>Kartierung</b>	23.07.2011
<b>Anzahl Abschnitte</b>	1	<b>Fläche / Länge [m<sup>2</sup>/m]</b>	476,038
		<b>Breite (lineare Abb.) [m]</b>	

## Teilflächenbeschreibung

<b>Teilflächentyp</b>		<b>Teilflächen-Nr.</b>	1
<b>Biotoptyp</b>	Degenerierter Knick (2000)	<b>Biotoptyp</b>	HWD
- <b>Zusatz</b>	degenerierter Knickwall (kd)	- <b>gesetzl. Grundl.</b>	
<b>FFH-LRT</b>		<b>FFH-LRT</b>	
<b>Beschreibung</b>		<b>Entw.potential LRT</b>	
		<b>Hauptfläche</b>	Ja
		<b>Flächenanteil</b>	100 %
		<b>FFH-Unters.Fläche</b>	Nein
		<b>Saatgutfläche</b>	Nein

## Weitere Angaben

Merkmal	Wert
<b>Boden</b>	
Feuchte	5 - frisch und mäßig frisch
Stickstoffgehalt	6 - mäßig stickstoffarm bis stickstoffreich
<b>Standort, Relief</b>	
Relief	Knickwall
Belichtung	4 - schattig bis halbschattig
Luft	windberuhigt
<b>Veg. - Deckg./Ant.</b>	
Gesamt	95 %
1. Baumschicht	85 %
Strauchschicht	55 %
1. Krautschicht	35 %

## Zeigerwerte der Pflanzenartenliste (Auswertung)

<b>Standort</b>	<b>Belichtung</b>	halbsonnig bis halbschattig	5,6
<b>Boden</b>	<b>Feuchte</b>	frisch und mäßig frisch	5,4
	<b>Stickstoff (N)</b>	stickstoffreich	6,8
	<b>Reaktion</b>	neutral	6,9
<b>Vegetation</b>	<b>Mahdverträglichkeit</b>	schnittempfindlich bis mäßig schnittverträglich	4
<b>Zeigerwerte</b>	<b>Futterwert</b>	sehr geringwertiges Futter	2,3
	<b>Wechselfeuchteanzeiger</b>		0
	<b>Giftpflanzen</b>		1
	<b>Überschw.anzeiger</b>		1

## Pflanzenartenliste

Gruppe / Pflanzenart	MS	M	W	Vs	St	PA	Ph	Sz	VS	V	G	cf	§	Rote Liste				
														HH	ND	SH	D	
<b>Tracheobionta (Gefäßpflanzen)</b>																		
Acer campestre (Feld-Ahorn)	7	z		-	-													
Acer platanoides (Spitz-Ahorn)	7	z		-	-													
Acer pseudoplatanus (Berg-Ahorn)	7	z		-	-													
Aegopodium podagraria (Giersch)	7	h		-	-													

# Erhebungsbogen

# B

<b>Projekt</b>	Biotopkartierung Hamburg		<b>Interne Nr.</b>	20285
			<b>DK5   DK5-GK</b>	<b>6044</b> 6046
<b>Handlungsbedarf</b>	Nein		<b>DK5 - Name</b>	Burgwedel
<b>Bearbeitung</b>	DRE	<b>Kopie</b>	Nein	<b>Biotop-Nr.   alt</b>
<b>Räumliche Abbildung</b>	Linie			<b>150</b> 18
<b>Anzahl Abschnitte</b>	1			<b>Kartierung</b>
				23.07.2011
				<b>Fläche / Länge [m<sup>2</sup>/m]</b>
				476,038
				<b>Breite (lineare Abb.) [m]</b>

## Pflanzenartenliste

Gruppe / Pflanzenart	MS	M	W	Vs	St	PA	Ph	Sz	VS	V	G	cf	Rote Liste					
													§	HH	ND	SH	D	
Alliaria petiolata (Knoblauchsrauke)	7	h		-	-													
Artemisia vulgaris (Gewöhnlicher Beifuß)	7	w		-	-													
Betula pendula (Hänge-Birke)	7	z		-	-													
Carpinus betulus (Hainbuche)	7	h		-	-													
Cornus sanguinea (Roter Hartriegel)	7	h		-	-													
Corylus avellana (Haselnuss)	7	h		-	-													
Crataegus laevigata (Zweigrifflicher Weißdorn)	7	z		-	-													
Crataegus monogyna (Eingrifflicher Weißdorn)	7	h		-	-													
Dactylis glomerata (Wiesen-Knäuelgras)	7	z		-	-													
Fraxinus excelsior (Gewöhnliche Esche)	7	z		-	-													
Galeobdolon luteum (Echte Goldnessel)	7	l		-	-											V		
Galeopsis pubescens (Weichhaariger Hohlzahn)	7	l		-	-													2
Galium aparine (Kletten-Labkraut)	7	z		-	-													
Geum urbanum (Echte Nelkenwurz)	7	h		-	-													
Glechoma hederacea (Gundermann)	7	h		-	-													
Hedera helix (Efeu)	7	h		-	-													
Ilex aquifolium (Stechpalme)	7	w		-	-											b		
Impatiens parviflora (Kleinblütiges Springkraut)	7	h		-	-													
Ligustrum vulgare (Gemeiner Liguster)	7	w		-	-													
Plantago major major (Großer Wegerich)	7	z		-	-													
Poa annua (Einjähriges Rispengras)	7	h		-	-													
Polygonatum multiflorum (Vielblütige Weißwurz)	7	l		-	-													
Populus tremula (Zitter-Pappel)	7	l		-	-													
Prunus padus (Echte Traubenkirsche)	7	h		-	-													
Quercus robur (Stiel-Eiche)	7	h		-	-													
Rhododendron spec. (Rhododendron)	7	z		-	-													
Rubus fruticosus agg. (Artengruppe Echte Brombeere)	7	l		-	-													
Sambucus nigra (Schwarzer Holunder)	7	h		-	-													
Sisymbrium officinale (Weg-Rauke)	7	z		-	-													
Sorbus aucuparia (Eberesche)	7	z		-	-													
Symphoricarpos albus (Schneebeere)	7	z		-	-													
Syringa vulgaris (Gewöhnlicher Flieder)	7	w		-	-													
Taxus baccata (Gemeine Eibe)	7	w		-	-											b	3	V
Tilia cordata (Winter-Linde)	7	z		-	-													
Urtica dioica (Große Brennnessel)	7	h		-	-													
<b>Anzahl Rote Liste Arten</b>														<b>1</b>	<b>1</b>	<b>1</b>	<b>1</b>	
<b>Anzahl Arten</b>														<b>39</b>				

MS: Mengensystem; M: Mengenangabe, W: Bewertung der Art (FFH-Monitoring), Vs: Vegetationsschicht, St: Status, PA: Autor Phänologie; Ph: Phänologie, Sz: Soziabilität, VS: Vitalitätssystem; V: Vitalität, G: Geschlecht, cf: unsichere Bestimmung, §: Schutz nach BNatSchG, HH: Rote Liste Hamburg, Nds: Rote Liste Niedersachsen, SH: Rote Liste Schleswig-Holstein, D: Rote Liste Deutschland