

Erhebungsbogen

B

Projekt	Biotopkartierung Hamburg	Interne Nr.	136088
		DK5 DK5-GK	6044 6046
Handlungsbedarf	Nein	DK5 - Name	Burgwedel
Bearbeitung	Jan Kopie Ja	Biotop-Nr. alt	150 18
Räumliche Abbildung	Linie	Kartierung	07.08.2019
Anzahl Abschnitte	1	Fläche / Länge [m²/m]	476,038
		Breite (lineare Abb.) [m]	7

Gesetzlicher Schutz kein gesetzl. Schutz **kein gesetzlich geschütztes Biotop** **Schutz nur teilweise** **Nein**

Gesamtbewertung	6	Wertvoll
– Alter	7	Biotop hohen Alters, 100 bis 200 Jahre
– Belastungsgrad	5	Flächenhaft mittlere oder örtlich starke Belastung
– Ökolog. Funktion	6	Hohe Bedeutung in einem Biotopkomplex, für den lokalen Biotopverbund oder als Puffer
– Seltenheit	5	Seltener Biotoptyp, floristisch stark verarmt, ohne seltener Pflges. od. verbr. artenreicher Biotoptyp

Bestandsbeschreibung

Von Vorkartierung übernommen:

Stark degenerierter Knick zwischen Wohnbebauung und verlagerter Burgwedelau. Der Wall ist nur noch sehr schwach ausgebildet ca. 0,50m hoch. Die Baumschicht wird geprägt von Stiel-Eichen, durchsetzt mit Zitter-Pappeln und Hänge-Birken. Die Strauchschicht ist teils mehrreihig teils aber auch sehr lückig und besteht überwiegend aus in die niedrige Baumschicht ausgewachsenen, vielstämmigen Hainbuchen, Weiden, Hasel, Holunder und Spitz-Ahorn. Die Krautschicht ist sehr artenarm und nur sehr spärlich ausgebildet mit Giersch, Goldnessel und Verjüngung der Stiel-Eiche.

Stellenweise wurden Gartenabfälle abgelagert. Insbesondere am südlichen und nördlichen Ende befindet sich der Knick in Auflösung, da kaum noch eine klare vegetationsstrukturelle Abhebung von den benachbarten Biotopen bzw. Biotoptypen erkennbar ist.

Vorkommen an Biotoptypen

1	TF	Typ	HF	F.Anteil
2	BTYP	Biotoptyp		- gesetzl. Grundl.
3	Zusatz	Zusatz zum Biotoptypen		
4	LRT	Lebensraumtyp		
1	1		Ja	100 %
2	HWD	Degenerierter Knick (2018)		(§ 14 (2) 2.2)
3	kd	degenerierter Knickwall (kd)		

Räumliche Lage

Lagebeschreibung	Nördlich der Straße Wunderbrunnen, westlich der Burgwedelau		
Nachbarnutzung/en	Wohnbebauung im Westen, verlagerter Lauf der Burgwedelau mit angrenzendem Wanderweg im Osten.		
Rechtswert (X)	561193	Hochwert (Y)	5944772
Bezirk	Eimsbüttel	Naturraum	Harksheider Geestplatte (694.25)
Stadtteil (OT-Nr.)	Schnelsen (319)	Gemarkung	Schnelsen (308)
Digitaler Grünplan	<input type="checkbox"/> Hafengesamtgebiet	<input type="checkbox"/> Ramsargebiet	<input type="checkbox"/> EG-Vogelschutzgeb.
Ausgleichsflächen	<input type="checkbox"/> Biosphärenreservat	<input type="checkbox"/> Nationalpark	<input type="checkbox"/>
NSG / ND / LSG	LSG Schnelsen, Niendorf, Lokstedt, Eidelstedt und Stellingen [HH-2036 / Anteil: 19%]		
FFH-GEBIET			
Wasserschutzgebiet			

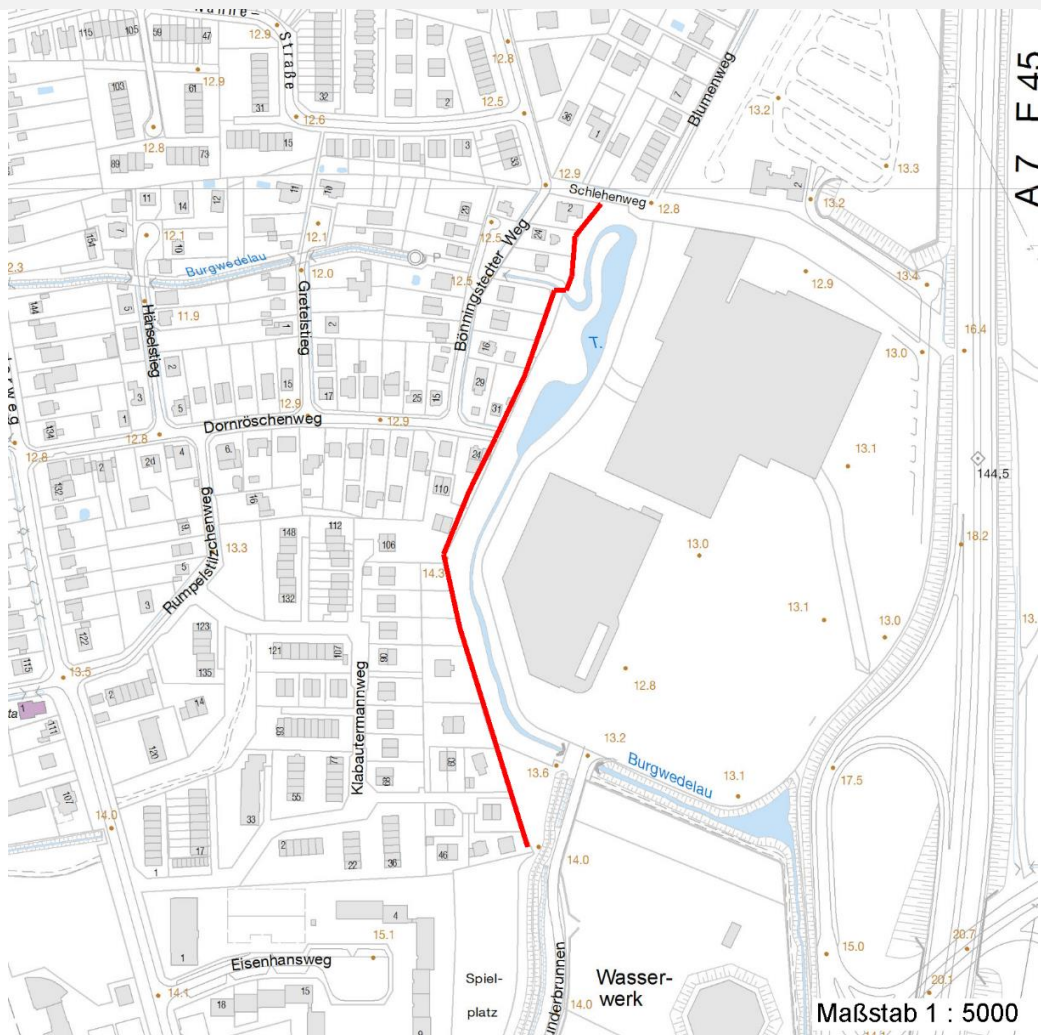
Erhebungsbogen

B

Projekt	Biotopkartierung Hamburg	Interne Nr.	136088
		DK5 DK5-GK	6044 6046
		DK5 - Name	Burgwedel
Handlungsbedarf	Nein	Biotop-Nr. alt	150 18
Bearbeitung	Jan	Kartierung	07.08.2019
Räumliche Abbildung	Linie	Fläche / Länge [m²/m]	476,038
Anzahl Abschnitte	1	Breite (lineare Abb.) [m]	7

Räumliche Lage

Karte



Weitere Erhebungsbögen

Interne Nr.	Interne Nr. Zuordnung	DK5	Biotop-Nr.	Kartierung	Zuordnung	DK5 (GK)	Biotop-Nr. (alt)
136088	20288	6044	150	15.08.1995	K	6046	18
136088	20289	6044	150	15.09.2003	K	6046	18
136088	20285	6044	150	23.07.2011	K	6046	18

Zuordnung: N = nachfolgende Kartierung, K = weitere Kartierungen (zeitlich vorher oder nachher)

Weitere Angaben

Merkmal	Wert
Auswertung	
Gefährdung / Einflüsse	Intensivierung der Nutzung aus den Privatgärten zunehmende Degeneration des Bestandes
Wertgesichtspunkte	Artenarm Reste von kulturhistorisch typischen Strukturen

Erhebungsbogen

B

Projekt	Biotopkartierung Hamburg	Interne Nr.	136088
		DK5 DK5-GK	6044 6046
Handlungsbedarf	Nein	DK5 - Name	Burgwedel
Bearbeitung	Jan	Biotop-Nr. alt	150 18
Räumliche Abbildung	Linie	Kartierung	07.08.2019
Anzahl Abschnitte	1	Fläche / Länge [m²/m]	476,038
		Breite (lineare Abb.) [m]	7

Weitere Angaben

Merkmal	Wert
Maßnahmen	Knickpflege

Teilflächenbeschreibung

Teilflächentyp		Teilflächen-Nr.	1
Biotoptyp	Degenerierter Knick (2018)	Biotoptyp	HWD
- Zusatz	degenerierter Knickwall (kd)	- gesetzl. Grundl.	(§ 14 (2) 2.2)
FFH-LRT		FFH-LRT	
Beschreibung		Entw.potential LRT	
		Hauptfläche	Ja
		Flächenanteil	100 %
		FFH-Unters.Fläche	Nein
		Saatgutfläche	Nein

Weitere Angaben

Merkmal	Wert
Boden	
Feuchte	5 - frisch und mäßig frisch
Stickstoffgehalt	6 - mäßig stickstoffarm bis stickstoffreich
Standort, Relief	
Relief	Knickwall
Belichtung	4 - schattig bis halbschattig
Luft	windberuhigt
Veg. - Deckg./Ant.	
Gesamt	95 %
1. Baumschicht	85 %
Strauchschicht	55 %
1. Krautschicht	35 %

Zeigerwerte der Pflanzenartenliste (Auswertung)

Standort	Belichtung	halbsonnig bis halbschattig	5,6
Boden	Feuchte	frisch und mäßig frisch	5,4
	Stickstoff (N)	stickstoffreich	6,8
	Reaktion	neutral	6,9
Vegetation	Mahdverträglichkeit	schnittempfindlich bis mäßig schnittverträglich	4
Zeigerwerte	Futterwert	sehr geringwertiges Futter	2,3
	Wechselfeuchteanzeiger		0
	Giftpflanzen		1
	Überschw.anzeiger		1

Pflanzenartenliste

Gruppe / Pflanzenart	MS	M	W	Vs	St	PA	Ph	Sz	VS	V	G	cf	Rote Liste					
													§	HH	ND	SH	D	
Tracheobionta (Gefäßpflanzen)																		

