

Erhebungsbogen

B

Projekt	Biotopkartierung Hamburg	Interne Nr.	20278
		DK5 DK5-GK	6044 6046
Handlungsbedarf	Nein	DK5 - Name	Burgwedel
Bearbeitung	DRE	Biotop-Nr. alt	149 14
Räumliche Abbildung	Linie	Kartierung	22.07.2011
Anzahl Abschnitte	4	Fläche / Länge [m²/m]	734,378
		Breite (lineare Abb.) [m]	

Gesetzlicher Schutz **_ kein gesetzl. Schutz kein gesetzlich geschütztes Biotop** **Schutz nur teilweise** **Nein**

Gesamtbewertung	6 Wertvoll
– Alter	6 Biotop mittleren Alters, 50 bis 100 Jahre
– Belastungsgrad	5 Flächenhaft mittlere oder örtlich starke Belastung
– Ökolog. Funktion	6 Hohe Bedeutung in einem Biotopkomplex, für den lokalen Biotopverbund oder als Puffer
– Seltenheit	6 Seltener Biotoptyp, ohne seltene oder bedrohte Pflges., ungesättigtes Artenspektrum, reliktsische RL-Arten

Bestandsbeschreibung

Von Vorkartierung übernommen:

Mehrreihiger Doppelknick parallel zum Schlehenweg mit sehr flachen Wällen sowie ein Knick parallel zum Blumenweg mit ca. 1,50 m hohem und bis 2 m breitem Wall.

Abschnittspezifische Anmerkungen:

14.1 & 14.4: In der Baumschicht häufig Alninc, Alnglu, Acecam, Carbet, Querob und Poptre, vereinzelt Ulmlae und Fraecx. In der Strauchschicht finden sich besonders häufig Cormas, Samnig und Prupad. Einige Gehölze wie Corave, Cramon, Acepla, Pruspi und Sorauc sind stark am durchwachsen. Stellenweise wachsen dichte Bestände von Faljap und breiten sich bodendeckend Hedhel und Lutgal aus. Entlang des Blumenweges wurden vermehrt Gartenabfälle im Knick abgelagert.

14.2: Die Kopfweiden (vgl. Vorkartierungen) haben ein neues Kronendach gebildet. Von Süden kommend zwischen Wohnbebauung und Campingplatz kurz vor Beginn der Grünfläche wurde viel Gartenabfall und Holzschnitt im Knick abgelagert. Auf dem Gelände des Campingplatzes ist ein Wall nur noch rudimentär auf den westlichen 10m vorhanden. Im Bereich des Grabens wird die Krautschicht lokal von Lysvul, Eupcan, Valoff und Desces gebildet.

14.3: Im Knick steht eine Bretterbude.

Die dichte Baumschicht besteht aus mittelhohen, z.T. vielstämmigen durchgewachsenen Schwarz-Erlen, Grau-Erlen, Haseln, Hainbuchen, Eingriffeligen Weißdornen und Stiel-Eichen als Hauptbestandbildner.

Vorkommen an Biotoptypen

1	TF	Typ	HF	F.Anteil
2	BTYP	Biotoptyp		- gesetzl. Grundl.
3	Zusatz	Zusatz zum Biotoptypen		
4	LRT	Lebensraumtyp		
1	1		Ja	100 %
2	HWD	Degenerierter Knick (2000)		
3	3	starkes Baumholz, Brusthöhdurchmesser 50 - < 70 cm (3)		

Räumliche Lage

Lagebeschreibung	Parallel zum Schlehenweg und Blumenweg		
Nachbarnutzung/en	Campingplatz, Gewerbegebiet, Einzelhausbebauung und Grünland.		
Rechtswert (X)	561382	Hochwert (Y)	5945024
Bezirk	Eimsbüttel	Naturraum	Harksheider Geestplatte (694.25)
Stadtteil (OT-Nr.)	Schnelsen (319)	Gemarkung	Schnelsen (308)
Digitaler Grünplan	<input checked="" type="checkbox"/> Hafengesamtgebiet	<input type="checkbox"/> Ramsargebiet	<input type="checkbox"/> EG-Vogelschutzgeb.
Ausgleichsflächen	<input type="checkbox"/> Biosphärenreservat	<input type="checkbox"/> Nationalpark	<input type="checkbox"/>
NSG / ND / LSG			

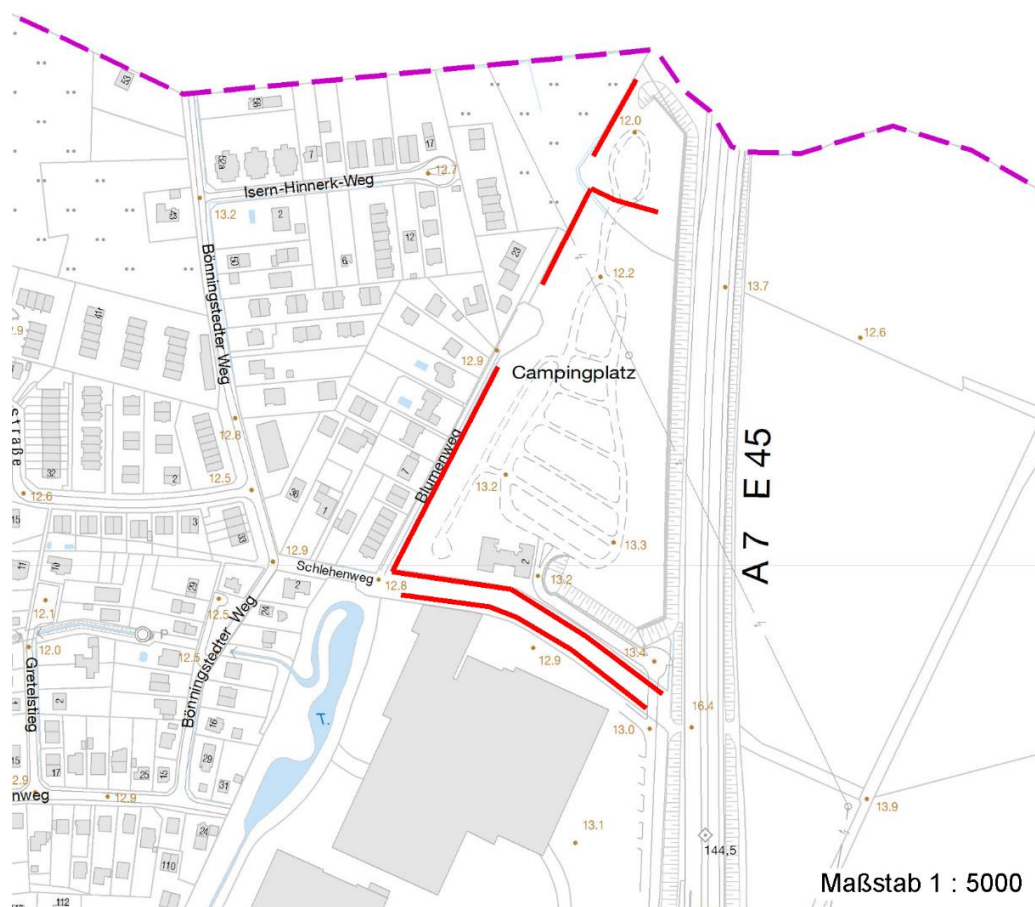
Projekt	Biotopkartierung Hamburg		Interne Nr.	20278	
			DK5 DK5-GK	6044	6046
Handlungsbedarf	Nein		DK5 - Name	Burgwedel	
Bearbeitung	DRE	Kopie Nein	Biotop-Nr. alt	149	14
Räumliche Abbildung	Linie		Kartierung	22.07.2011	
Anzahl Abschnitte	4		Fläche / Länge [m²/m]	734,378	
			Breite (lineare Abb.) [m]		

Räumliche Lage

FFH-GEBIET

Wasserschutzgebiet

Karte



Weitere Erhebungsbögen

Interne Nr.	Interne Nr. Zuordnung	DK5	Biotop-Nr.	Kartierung	Zuordnung	DK5 (GK)	Biotop-Nr. (alt)
20278	20276	6044	149	15.08.1995	K	6046	14
20278	20277	6044	149	15.09.2003	K	6046	14

Zuordnung: N = nachfolgende Kartierung, K = weitere Kartierungen (zeitlich vorher oder nachher)

Weitere Angaben

Merkmal	Wert
Auswertung	
Gefährdung / Einflüsse	Müllablagerung mangelhafte Gehölzpflege
Wertgesichtspunkte	Wertvoller Altbaumbestand

Erhebungsbogen

B

Projekt	Biotopkartierung Hamburg	Interne Nr.	20278
		DK5 DK5-GK	6044 6046
Handlungsbedarf	Nein	DK5 - Name	Burgwedel
Bearbeitung	DRE	Biotop-Nr. alt	149 14
Räumliche Abbildung	Linie	Kartierung	22.07.2011
Anzahl Abschnitte	4	Fläche / Länge [m²/m]	734,378
		Breite (lineare Abb.) [m]	

Weitere Angaben

Merkmal	Wert
zoologisch bedeutsame Strukturen	Alte Bäume mit Höhlen
Bedeutung für Tiergruppe	Vögel
Maßnahmen	Knickpflege

Teilflächenbeschreibung

Teilflächentyp		Teilflächen-Nr.	1
Biotoptyp	Degenerierter Knick (2000)	Biotoptyp	HWD
- Zusatz	starkes Baumholz, Brusthöhendurchmesser 50 - < 70 cm (3)	- gesetzl. Grundl.	
FFH-LRT Beschreibung		FFH-LRT Entw.potential LRT	
		Hauptfläche	Ja
		Flächenanteil	100 %
		FFH-Unters.Fläche	Nein
		Saatgutfläche	Nein

Weitere Angaben

Merkmal	Wert
Boden	
Feuchte	5 - frisch und mäßig frisch
Stickstoffgehalt	6 - mäßig stickstoffarm bis stickstoffreich
Standort, Relief	
Relief	Knickwall
Ausrichtung	E - Ost
Belichtung	5 - halbschattig
Luft	windexponiert
Zusätze - Btyp	-- schlechte Ausprägung (strukturarm, gestört, fragmenthaft, arm an typischen Arten)
Veg. - Deckg./Ant.	
Gesamt	100 %
1. Baumschicht	75 %
Strauchschicht	65 %
1. Krautschicht	55 %

Projekt	Biotopkartierung Hamburg	Interne Nr.	20278
		DK5 DK5-GK	6044 6046
Handlungsbedarf	Nein	DK5 - Name	Burgwedel
Bearbeitung	DRE	Biotop-Nr. alt	149 14
Räumliche Abbildung	Linie	Kartierung	22.07.2011
Anzahl Abschnitte	4	Fläche / Länge [m²/m]	734,378
		Breite (lineare Abb.) [m]	

Zeigerwerte der Pflanzenartenliste (Auswertung)

Standort	Belichtung	halbsonnig bis halbschattig	6,1
Boden	Feuchte	mäßig feucht und wechselfeucht	5,7
	Stickstoff (N)	mäßig stickstoffarm bis stickstoffreich	6,3
	Reaktion	schwach sauer	6,4
Vegetation	Mahdverträglichkeit	mäßig schnittverträglich (erster Schnitt nicht vor 1. Juli)	4,6
Zeigerwerte	Futterwert	geringwertiges Futter	3,5
	Wechselfeuchteanzeiger		5
	Giftpflanzen		3
	Überschw.anzeiger		6

Pflanzenartenliste

Gruppe / Pflanzenart	MS	M	W	Vs	St	PA	Ph	Sz	VS	V	G	cf	§	Rote Liste			
														HH	ND	SH	D
Tracheobionta (Gefäßpflanzen)																	
Acer campestre (Feld-Ahorn)	7	h		-	-												
Acer platanoides (Spitz-Ahorn)	7	h		-	-												
Aegopodium podagraria (Giersch)	7	h		-	-												
Aesculus hippocastanum (Gewöhnliche Rosskastanie)	7	w		-	-												
Agrostis capillaris (Rotes Straußgras)	7	h		-	-												
Alliaria petiolata (Knoblauchsrauke)	7	z		-	-												
Alnus glutinosa (Schwarz-Erle)	7	h		-	-												
Alnus incana (Grau-Erle)	7	w		-	-												
Calystegia sepium (Zaun-Winde)	7	z		-	-												
Carpinus betulus (Hainbuche)	7	h		-	-												
Chelidonium majus (Schöllkraut)	7	z		-	-												
Cirsium arvense (Acker-Kratzdistel)	7	l		-	-												
Cornus mas (Kornelkirsche)	7	h		-	-										3		
Corylus avellana (Haselnuss)	7	h		-	-												
Crataegus monogyna (Eingrifflicher Weißdorn)	7	h		-	-												
Dactylis glomerata (Wiesen-Knäuelgras)	7	h		-	-												
Deschampsia cespitosa (Rasen-Schmiele)	7	l		-	-												
Eupatorium cannabinum (Wasserdost)	7	l		-	-												
Fallopia japonica (Japanischer Staudenknöterich)	7	l		-	-												
Frangula alnus (Faulbaum)	7	z		-	-												
Fraxinus excelsior (Gewöhnliche Esche)	7	w		-	-												
Galeobdolon luteum (Echte Goldnessel)	7	l		-	-										V		
Galeopsis pubescens (Weichhaariger Hohlzahn)	7	w		-	-										2		
Galium aparine (Kletten-Labkraut)	7	h		-	-												
Geum urbanum (Echte Nelkenwurz)	7	h		-	-												
Glechoma hederacea (Gundermann)	7	h		-	-												
Hedera helix (Efeu)	7	h		-	-												
Humulus lupulus (Hopfen)	7	h		-	-												
Impatiens parviflora (Kleinblütiges Springkraut)	7	h		-	-												
Ligustrum vulgare (Gemeiner Liguster)	7	h		-	-												
Lolium perenne (Ausdauerndes Weidelgras)	7	h		-	-												
Lonicera periclymenum (Wald-Geißblatt)	7	h		-	-												
Lysimachia vulgaris (Gewöhnlicher Gilbweiderich)	7	l		-	-												

Erhebungsbogen

B

Projekt	Biotopkartierung Hamburg	Interne Nr.	20278
		DK5 DK5-GK	6044 6046
Handlungsbedarf	Nein	DK5 - Name	Burgwedel
Bearbeitung	DRE	Biotop-Nr. alt	149 14
Räumliche Abbildung	Linie	Kartierung	22.07.2011
Anzahl Abschnitte	4	Fläche / Länge [m²/m]	734,378
		Breite (lineare Abb.) [m]	

Pflanzenartenliste

Gruppe / Pflanzenart	MS	M	W	Vs	St	PA	Ph	Sz	VS	V	G	cf	§	Rote Liste							
														HH	ND	SH	D				
Mahonia aquifolium (Gewöhnliche Mahonie)	7	w		-	-																
Plantago major major (Großer Wegerich)	7	h		-	-																
Poa annua (Einjähriges Rispengras)	7	h		-	-																
Polygonatum multiflorum (Vielblütige Weißwurz)	7	w		-	-																
Populus tremula (Zitter-Pappel)	7	h		-	-																
Prunus padus (Echte Traubenkirsche)	7	h		-	-																
Prunus spinosa (Schlehe)	7	l		-	-																
Quercus robur (Stiel-Eiche)	7	h		-	-																
Rosa spec. (Rose)	7	h		-	-																
Rubus fruticosus agg. (Artengruppe Echte Brombeere)	7	h		-	-																
Rumex obtusifolius (Stumpfbblätteriger Ampfer)	7	z		-	-																
Salix spec. (Weide)	7	l		-	-																
Sambucus nigra (Schwarzer Holunder)	7	h		-	-																
Scrophularia nodosa (Knotige Braunwurz)	7	w		-	-																
Senecio jacobaea (Jakobs-Greiskraut)	7	w		-	-																
Sisymbrium officinale (Weg-Rauke)	7	z		-	-																
Sorbus aucuparia (Eberesche)	7	z		-	-																
Stellaria holostea (Große Sternmiere)	7	l		-	-																
Taraxacum sect. Ruderalia (Artengruppe Gemeiner Löwenzahn)	7	h		-	-												D				
Trifolium repens (Weiß-Klee)	7	w		-	-																
Ulmus laevis (Flutter-Ulme)	7	w		-	-												3	3	3	V	
Urtica dioica (Große Brennnessel)	7	h		-	-																
Valeriana officinalis (Echter Baldrian)	7	l		-	-													D		D	
Anzahl Rote Liste Arten																		4	2	3	1
Anzahl Arten																		56			

MS: Mengensystem; M: Mengenangabe, W: Bewertung der Art (FFH-Monitoring), Vs: Vegetationsschicht, St: Status, PA: Autor Phänologie; Ph: Phänologie, Sz: Soziabilität, VS: Vitalitätssystem; V: Vitalität, G: Geschlecht, cf: unsichere Bestimmung, §: Schutz nach BNatSchG, HH: Rote Liste Hamburg, Nds: Rote Liste Niedersachsen, SH: Rote Liste Schleswig-Holstein, D: Rote Liste Deutschland