

Erhebungsbogen

B

Projekt	Biotopkartierung Hamburg	Interne Nr.	20277
		DK5 DK5-GK	6044 6046
Handlungsbedarf	Nein	DK5 - Name	Burgwedel
Bearbeitung	BUC	Biotop-Nr. alt	149 14
Räumliche Abbildung	Linie	Kartierung	15.09.2003
Anzahl Abschnitte	4	Fläche / Länge [m²/m]	734,378
		Breite (lineare Abb.) [m]	

Gesetzlicher Schutz	§ 14 (2) 2.2 Knicks	Schutz nur teilweise	Ja
----------------------------	---------------------	-----------------------------	----

Gesamtbewertung	6 Wertvoll
– Alter	6 Biotop mittleren Alters, 50 bis 100 Jahre
– Belastungsgrad	6 Flächenhaft geringe oder örtlich stärkere oder Vorbelastung mit deutlichem Einfluß
– Ökolog. Funktion	7 Sehr hohe Bedeutung in einem Biotopkomplex, für den lokalen Biotopverbund oder als Puffer
– Seltenheit	6 Seltener Biotoptyp, ohne seltene oder bedrohte Pflges., ungesättigtes Artenspektrum, reliktsiche RL-Arten

Bestandsbeschreibung

Mehrröhiger Doppelknick parallel zum Schlehenweg mit sehr flachen Wällen sowie ein Knick parallel zum Blumenweg mit ca. 1,50 m hohem und bis 2 m breitem Wall. Die dichte Baumschicht besteht aus mittelhohen, z.T. vielstämmigen durchgewachsenen Schwarz-Erlen, Grau-Erlen, Haseln, Hainbuchen, Eingriffeligen Weißdornen und Stiel-Eichen als Hauptbestandbildner. Abschnittsweise unterschiedliche Dominanzen von Hänge-Birke, Ulme, Esche, Zweigriffligem Weißdorn, verschiedenen Weiden, Gewöhnlicher Traubenkirsche, Vogelbeere und Schwarzer Holunder. Die Gehölze sind stellenweise bis in die Baumkronen von Gemeinem Hopfen und Deutschem Geißblatt bewachsen.

Entlang des Blumenweges ist an mehreren Stellen großflächig Gartenmüll abgelagert worden, die Gehölzbestände sind hier in einem sehr schlechten Zustand, teilweise extrem zurückgeschnitten oder aufgeastet. Die 1981 und 1995 kartierten alten Kopfweiden sind nicht mehr vorhanden, es sind jedoch Neue angepflanzt worden.

Vorkommen an Biotoptypen

1	TF	Typ	HF	F.Anteil
2	BTYP	Biotoptyp	- gesetzl. Grundl.	
3	Zusatz	Zusatz zum Biotoptypen		
4	LRT	Lebensraumtyp		
1	1		Ja	100 %
2	HWD	Degenerierter Knick (2000)		
3	3	starkes Baumholz, Brusthöhdurchmesser 50 - < 70 cm (3)		

Räumliche Lage

Lagebeschreibung	Parallel zum Schlehenweg und Blumenweg		
Nachbarnutzung/en	einseitig Campingplatz bzw. Gewerbegebiet, einseitig Wohnstraße bzw. Wirtschaftsweg		
Rechtswert (X)	561382	Hochwert (Y)	5945024
Bezirk	Eimsbüttel	Naturraum	Harksheider Geestplatte (694.25)
Stadtteil (OT-Nr.)	Schnelsen (319)	Gemarkung	Schnelsen (308)
Digitaler Grünplan	<input checked="" type="checkbox"/> Hafengesamtgebiet	<input type="checkbox"/> Ramsargebiet	<input type="checkbox"/> EG-Vogelschutzgeb.
Ausgleichsflächen	<input type="checkbox"/> Biosphärenreservat	<input type="checkbox"/> Nationalpark	<input type="checkbox"/>
NSG / ND / LSG			
FFH-GEBIET			
Wasserschutzgebiet			

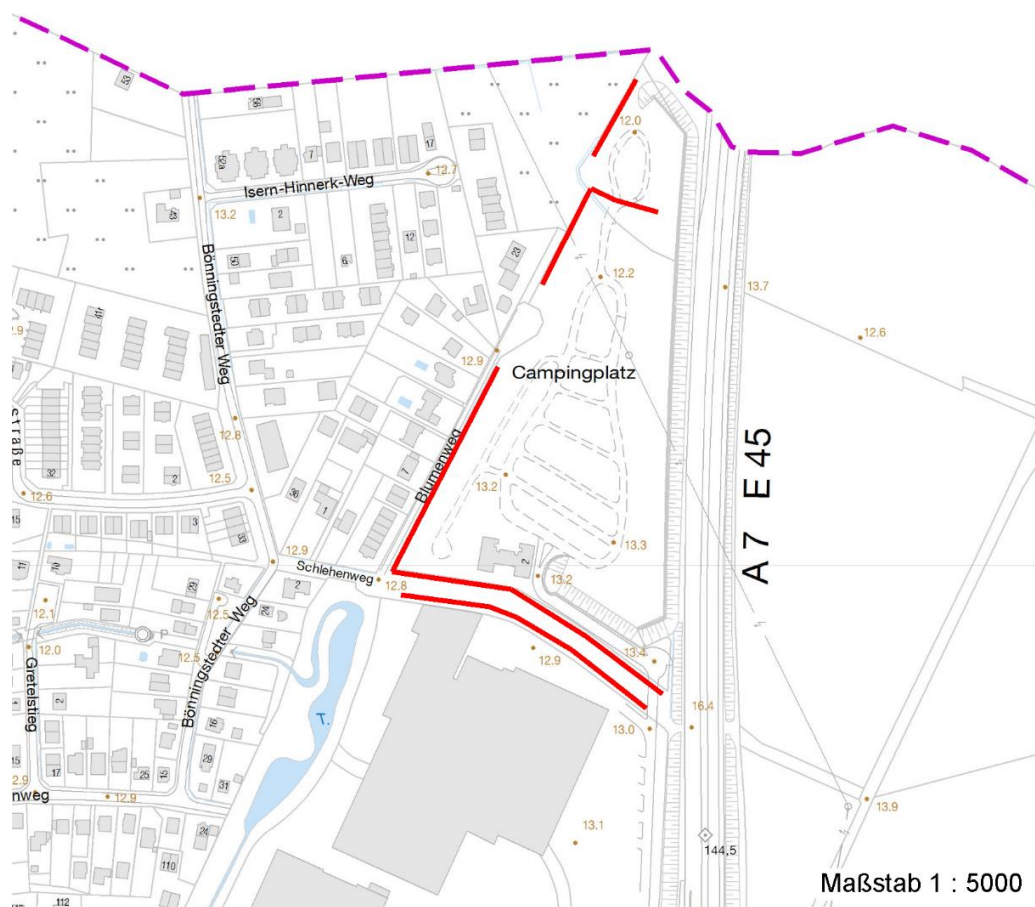
Erhebungsbogen

B

Projekt	Biotopkartierung Hamburg	Interne Nr.	20277	
		DK5 DK5-GK	6044	6046
		DK5 - Name	Burgwedel	
Handlungsbedarf	Nein	Biotop-Nr. alt	149	14
Bearbeitung	BUC	Kartierung	15.09.2003	
Räumliche Abbildung	Linie	Fläche / Länge [m²/m]	734,378	
Anzahl Abschnitte	4	Breite (lineare Abb.) [m]		

Räumliche Lage

Karte



Weitere Erhebungsbögen

Interne Nr.	Interne Nr. Zuordnung	DK5	Biotop-Nr.	Kartierung	Zuordnung	DK5 (GK)	Biotop-Nr. (alt)
20277	20276	6044	149	15.08.1995	K	6046	14
20277	20278	6044	149	22.07.2011	K	6046	14

Zuordnung: N = nachfolgende Kartierung, K = weitere Kartierungen (zeitlich vorher oder nachher)

Weitere Angaben

Merkmal	Wert
Auswertung	
Gefährdung / Einflüsse	Müllablagerung mangelhafte Gehölzpflege
Wertgesichtspunkte	Reste von kulturhistorisch typischen Strukturen Wertvoller Altbaumbestand
zoologisch bedeutsame Strukturen	Alte Bäume mit Höhlen

Erhebungsbogen

B

Projekt	Biotopkartierung Hamburg	Interne Nr.	20277
		DK5 DK5-GK	6044 6046
Handlungsbedarf	Nein	DK5 - Name	Burgwedel
Bearbeitung	BUC	Biotop-Nr. alt	149 14
Räumliche Abbildung	Linie	Kartierung	15.09.2003
Anzahl Abschnitte	4	Fläche / Länge [m²/m]	734,378
		Breite (lineare Abb.) [m]	

Weitere Angaben

Merkmal	Wert
Bedeutung für Tiergruppe	Vögel
Maßnahmen	Knickpflege

Teilflächenbeschreibung

Teilflächentyp		Teilflächen-Nr.	1
Biotoptyp	Degenerierter Knick (2000)	Biotoptyp	HWD
- Zusatz	starkes Baumholz, Brusthöhendurchmesser 50 - < 70 cm (3)	- gesetzl. Grundl.	
FFH-LRT		FFH-LRT	
Beschreibung		Entw.potential LRT	
		Hauptfläche	Ja
		Flächenanteil	100 %
		FFH-Unters.Fläche	Nein
		Saatgutfläche	Nein

Weitere Angaben

Merkmal	Wert
Boden	
Feuchte	5 - frisch und mäßig frisch
Stickstoffgehalt	6 - mäßig stickstoffarm bis stickstoffreich
Standort, Relief	
Relief	Knickwall
Ausrichtung	E - Ost
Belichtung	5 - halbschattig
Luft	windexponiert
Zusätze - Btyp	-- schlechte Ausprägung (strukturarm, gestört, fragmenthaft, arm an typischen Arten)
Veg. - Deckg./Ant.	
Gesamt	100 %
1. Baumschicht	75 %
Strauchschicht	65 %
1. Krautschicht	55 %

Zeigerwerte der Pflanzenartenliste (Auswertung)

Standort	Belichtung	halbsonnig bis halbschattig	6
Boden	Feuchte	mäßig feucht und wechselfeucht	6,5
	Stickstoff (N)	mäßig stickstoffarm	4,9
	Reaktion	neutral	7
Vegetation	Mahdverträglichkeit	nicht völlig schnittunverträglich aber sehr schnittempindlich	1,6
Zeigerwerte	Futterwert	sehr geringwertiges Futter	2,1
	Wechselfeuchteanzeiger		1
	Giftpflanzen		1
	Überschw.anzeiger		5

Erhebungsbogen

B

Projekt	Biotopkartierung Hamburg		Interne Nr.	20277
			DK5 DK5-GK	6044 6046
Handlungsbedarf	Nein		DK5 - Name	Burgwedel
Bearbeitung	BUC	Kopie	Nein	Biotop-Nr. alt
Räumliche Abbildung	Linie			149 14
Anzahl Abschnitte	4			Kartierung
				15.09.2003
				Fläche / Länge [m²/m]
				734,378
				Breite (lineare Abb.) [m]

Pflanzenartenliste

Gruppe / Pflanzenart	MS	M	W	Vs	St	PA	Ph	Sz	VS	V	G	cf	Rote Liste			
													§	HH	ND	SH
Tracheobionta (Gefäßpflanzen)																
Acer pseudoplatanus (Berg-Ahorn)	7	X		-												
Aegopodium podagraria (Giersch)	7	X		-												
Alnus glutinosa (Schwarz-Erle)	7	d		-												
Alnus incana (Grau-Erle)	7	h		-												
Anthriscus sylvestris (Wiesen-Kerbel)	7	X		-												
Artemisia vulgaris (Gewöhnlicher Beifuß)	7	X		-												
Betula pendula (Hänge-Birke)	7	X		-												
Carpinus betulus (Hainbuche)	7	h		-												
Corylus avellana (Haselnuss)	7	d		-												
Crataegus laevigata (Zweigrifflicher Weißdorn)	7	X		-												
Crataegus monogyna (Eingrifflicher Weißdorn)	7	d		-												
Dactylis glomerata (Wiesen-Knäuelgras)	7	X		-												
Deschampsia cespitosa (Rasen-Schmiele)	7	X		-												
Fallopia japonica (Japanischer Staudenknöterich)	7	X		-												
Fraxinus excelsior (Gewöhnliche Esche)	7	X		-												
Galium aparine (Kletten-Labkraut)	7	X		-												
Geum urbanum (Echte Nelkenwurz)	7	X		-												
Glechoma hederacea (Gundermann)	7	X		-												
Hedera helix (Efeu)	7	X		-												
Holcus mollis (Weiches Honiggras)	7	X		-												
Humulus lupulus (Hopfen)	7	X		-												
Lonicera periclymenum (Wald-Geißblatt)	7	X		-												
Populus nigra (Schwarz-Pappel)	7	X		-									2	3	3	
Populus tremula (Zitter-Pappel)	7	X		-												
Prunus avium (Vogel-Kirsche)	7	X		-												
Quercus robur (Stiel-Eiche)	7	d		-												
Rosa spec. (Rose)	7	X		-												
Rubus fruticosus agg. (Artengruppe Echte Brombeere)	7	X		-												
Rumex obtusifolius (Stumpfbblätteriger Ampfer)	7	X		-												
Salix spec. (Weide)	7	X		-												
Sambucus nigra (Schwarzer Holunder)	7	X		-												
Scrophularia nodosa (Knotige Braunwurz)	7	X		-												
Solidago canadensis (Kanadische Goldrute)	7	X		-												
Sorbus aucuparia (Eberesche)	7	X		-												
Stellaria holostea (Große Sternmiere)	7	X		-												
Ulmus spec. (Ulme)	7	X		-												
Urtica dioica (Große Brennnessel)	7	X		-												
Viburnum opulus (Gewöhnlicher Schneeball)	7	X		-												
Anzahl Rote Liste Arten													1	1	1	
Anzahl Arten													38			

MS: Mengensystem; M: Mengenangabe, W: Bewertung der Art (FFH-Monitoring), Vs: Vegetationsschicht, St: Status, PA: Autor Phänologie; Ph: Phänologie, Sz: Soziabilität, VS: Vitalitätssystem; V: Vitalität, G: Geschlecht, cf: unsichere Bestimmung, §: Schutz nach BNatSchG, HH: Rote Liste Hamburg, Nds: Rote Liste Niedersachsen, SH: Rote Liste Schleswig-Holstein, D: Rote Liste Deutschland