

Erhebungsbogen

B

Projekt	Biotopkartierung Hamburg	Interne Nr.	20311
		DK5 DK5-GK	6044 6046
Handlungsbedarf	Nein	DK5 - Name	Burgwedel
Bearbeitung	BUC	Biotop-Nr. alt	146 11
Räumliche Abbildung	Linie	Kartierung	15.09.2003
Anzahl Abschnitte	1	Fläche / Länge [m²/m]	214,668
		Breite (lineare Abb.) [m]	

Gesetzlicher Schutz	§ 14 (2) 2.2 Knicks	Schutz nur teilweise	Nein
----------------------------	---------------------	-----------------------------	------

Gesamtbewertung	6 Wertvoll
– Alter	6 Biotop mittleren Alters, 50 bis 100 Jahre
– Belastungsgrad	6 Flächenhaft geringe oder örtlich stärkere oder Vorbelastung mit deutlichem Einfluß
– Ökolog. Funktion	7 Sehr hohe Bedeutung in einem Biotopkomplex, für den lokalen Biotopverbund oder als Puffer
– Seltenheit	6 Seltener Biotoptyp, ohne seltene oder bedrohte Pflges., ungesättigtes Artenspektrum, reliktsische RL-Arten

Bestandsbeschreibung

Durchgewachsener Knick auf einem nur noch sehr niederen Wall bis 0,5 m Höhe, mit einseitig verlaufendem, trockenem Graben. Die Baumschicht besteht aus stellenweise dicht stehenden Stiel-Eichen, die teils lückige Strauchschicht ist zusammengesetzt aus Weiden, Erlen, Hasel und Weißdorn. Krautschicht wird dominiert von Arten des angrenzenden trockengefallenen Grabens von einem bis 1,5m hohen Schilf-Bestand, der durchsetzt ist mit Sumpf-Reitgras, Gilbweiderich, Kohldistel, Baldrian, Honiggras und Rasen-Schmiele.

Vorkommen an Biotoptypen			
1	TF	Typ	HF F.Anteil
2	BTYP	Biotoptyp	- gesetzl. Grundl.
3	Zusatz	Zusatz zum Biotoptypen	
4	LRT	Lebensraumtyp	
1	1		Ja 100 %
2	HWB	Durchgewachsener Knick (2000)	

Räumliche Lage

Lagebeschreibung	Landesgrenze nördlich vom Grothwisch		
Nachbarnutzung/en	landwirtschaftliche Nutzflächen im Norden, Westen und Süden; großflächiger Nadelholzbestand im Osten		
Rechtswert (X)	560789	Hochwert (Y)	5945533
Bezirk	Eimsbüttel	Naturraum	Harksheider Geestplatte (694.25)
Stadtteil (OT-Nr.)	Schnelsen (319)	Gemarkung	Schnelsen (308)
Digitaler Grünplan	<input type="checkbox"/> Hafengesamtgebiet	<input type="checkbox"/> Ramsargebiet	<input type="checkbox"/> EG-Vogelschutzgeb.
Ausgleichsflächen	<input type="checkbox"/> Biosphärenreservat	<input type="checkbox"/> Nationalpark	<input type="checkbox"/>
NSG / ND / LSG	LSG Schnelsen, Niendorf, Lokstedt, Eidelstedt und Stellingen [HH-2036 / Anteil: 100%]		
FFH-GEBIET			
Wasserschutzgebiet			

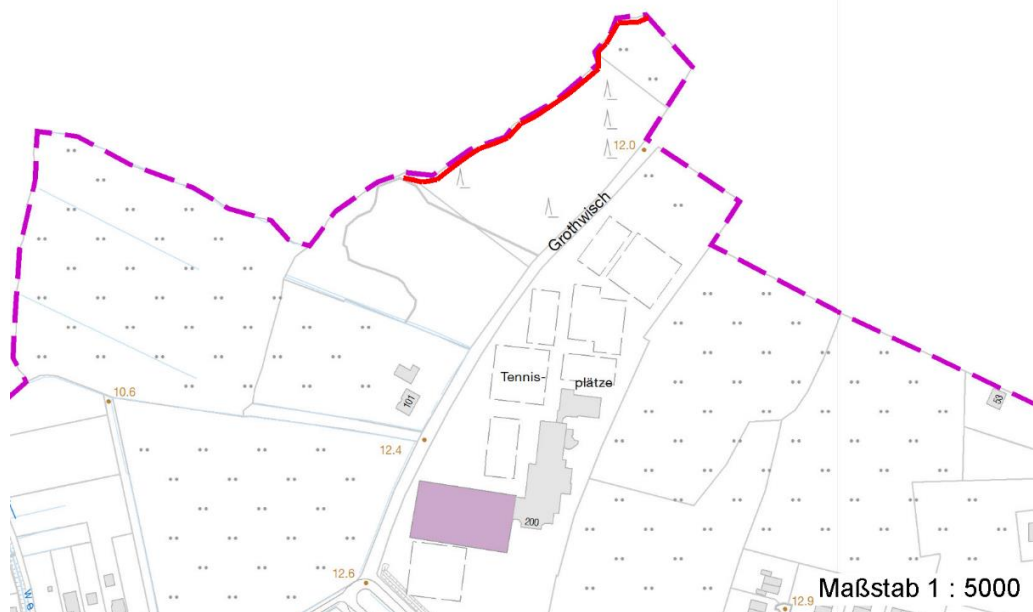
Erhebungsbogen

B

Projekt	Biotopkartierung Hamburg	Interne Nr.	20311
		DK5 DK5-GK	6044 6046
		DK5 - Name	Burgwedel
Handlungsbedarf	Nein	Biotop-Nr. alt	146 11
Bearbeitung	BUC	Kartierung	15.09.2003
Räumliche Abbildung	Linie	Fläche / Länge [m²/m]	214,668
Anzahl Abschnitte	1	Breite (lineare Abb.) [m]	

Räumliche Lage

Karte



Weitere Erhebungsbögen

Interne Nr.	Interne Nr. Zuordnung	DK5	Biotop-Nr.	Kartierung	Zuordnung	DK5 (GK)	Biotop-Nr. (alt)
20311	20310	6044	146	15.09.1995	K	6046	11
20311	20312	6044	146	19.07.2011	K	6046	11

Zuordnung: N = nachfolgende Kartierung, K = weitere Kartierungen (zeitlich vorher oder nachher)

Weitere Angaben

Merkmal	Wert
Auswertung	
Wertgesichtspunkte	Dominanz von Laubgehölzen
Maßnahmen	Strauchschicht regelmäßig auf den Stock setzen

Erhebungsbogen

B

Projekt	Biotopkartierung Hamburg	Interne Nr.	20311
		DK5 DK5-GK	6044 6046
Handlungsbedarf	Nein	DK5 - Name	Burgwedel
Bearbeitung	BUC	Biotop-Nr. alt	146 11
Räumliche Abbildung	Linie	Kartierung	15.09.2003
Anzahl Abschnitte	1	Fläche / Länge [m²/m]	214,668
		Breite (lineare Abb.) [m]	

Teilflächenbeschreibung

Teilflächentyp		Teilflächen-Nr.	1
Biotoptyp	Durchgewachsener Knick (2000)	Biotoptyp	HWB
- Zusatz		- gesetzl. Grundl.	
FFH-LRT		FFH-LRT	
Beschreibung		Entw.potential LRT	
		Hauptfläche	Ja
		Flächenanteil	100 %
		FFH-Unters.Fläche	Nein
		Saatgutfläche	Nein

Weitere Angaben

Merkmal	Wert
Boden	
Feuchte	5 - frisch und mäßig frisch
Stickstoffgehalt	6 - mäßig stickstoffarm bis stickstoffreich
Standort, Relief	
Relief	Knickwall
Belichtung	4 - schattig bis halbschattig
Luft	windberuhigt
Veg. - Deckg./Ant.	
Gesamt	100 %
1. Baumschicht	70 %
Strauchschicht	50 %
1. Krautschicht	50 %

Zeigerwerte der Pflanzenartenliste (Auswertung)

Standort	Belichtung	halbsonnig	6,6
Boden	Feuchte	sehr naß	8,9
	Stickstoff (N)	mäßig stickstoffarm bis stickstoffreich	5,5
	Reaktion	schwach sauer	6,2
Vegetation	Mahdverträglichkeit	schnittempfindlich (nur Herbstschnitt vertragend)	2,7
Zeigerwerte	Futterwert	sehr geringwertiges Futter	2
	Wechselfeuchteanzeiger		4
	Giftpflanzen		1
	Überschw.anzeiger		4

Pflanzenartenliste

Gruppe / Pflanzenart	MS	M	W	Vs	St	PA	Ph	Sz	VS	V	G	cf	§	Rote Liste			
														HH	ND	SH	D
Tracheobionta (Gefäßpflanzen)																	
Agrostis gigantea (Riesen-Straußgras)	7	X		-													
Alnus glutinosa (Schwarz-Erle)	7	X		-													
Calamagrostis canescens (Sumpf-Reitgras)	7	d		-													
Carex acutiformis (Sumpf-Segge)	7	X		-													
Cirsium arvense (Acker-Kratzdistel)	7	X		-													

Erhebungsbogen

B

Projekt	Biotopkartierung Hamburg	Interne Nr.	20311
		DK5 DK5-GK	6044 6046
Handlungsbedarf	Nein	DK5 - Name	Burgwedel
Bearbeitung	BUC	Biotop-Nr. alt	146 11
Räumliche Abbildung	Linie	Kartierung	15.09.2003
Anzahl Abschnitte	1	Fläche / Länge [m²/m]	214,668
		Breite (lineare Abb.) [m]	

Pflanzenartenliste

Gruppe / Pflanzenart	MS	M	W	Vs	St	PA	Ph	Sz	VS	V	G	cf	Rote Liste						
													§	HH	ND	SH	D		
Corylus avellana (Haselnuss)	7	X		-															
Crataegus monogyna (Eingrifflicher Weißdorn)	7	X		-															
Deschampsia cespitosa (Rasen-Schmiele)	7	X		-															
Galium spec. (Labkraut)	7	X		-															
Glechoma hederacea (Gundermann)	7	X		-															
Glyceria fluitans (Flutender Schwaden)	7	X		-															
Holcus lanatus (Wolliges Honiggras)	7	X		-															
Holcus mollis (Weiches Honiggras)	7	X		-															
Iris pseudacorus (Gelbe Schwertlilie)	7	X		-												b			
Juncus effusus (Flatter-Binse)	7	X		-															
Lysimachia vulgaris (Gewöhnlicher Gilbweiderich)	7	X		-															
Phragmites australis (Schilf)	7	h		-															
Quercus robur (Stiel-Eiche)	7	d		-															
Rubus fruticosus agg. (Artengruppe Echte Brombeere)	7	X		-															
Rubus idaeus (Himbeere)	7	X		-															
Salix spec. (Weide)	7	X		-															
Stellaria holostea (Große Sternmiere)	7	X		-															
Valeriana officinalis (Echter Baldrian)	7	X		-													D		D
Anzahl Rote Liste Arten																			
Anzahl Arten																	23		

MS: Mengensystem; M: Mengenangabe, W: Bewertung der Art (FFH-Monitoring), Vs: Vegetationsschicht, St: Status, PA: Autor Phänologie; Ph: Phänologie, Sz: Soziabilität, VS: Vitalitätssystem; V: Vitalität, G: Geschlecht, cf: unsichere Bestimmung, §: Schutz nach BNatSchG, HH: Rote Liste Hamburg, Nds: Rote Liste Niedersachsen, SH: Rote Liste Schleswig-Holstein, D: Rote Liste Deutschland