

# Erhebungsbogen

**B**

<b>Projekt</b>	Biotopkartierung Hamburg	<b>Interne Nr.</b>	136078
		<b>DK5   DK5-GK</b>	<b>6044</b> 6046
<b>Handlungsbedarf</b>	Nein	<b>DK5 - Name</b>	Burgwedel
<b>Bearbeitung</b>	Jan	<b>Biotop-Nr.   alt</b>	<b>145</b> 6
<b>Räumliche Abbildung</b>	Linie	<b>Kartierung</b>	07.08.2019
<b>Anzahl Abschnitte</b>	8	<b>Fläche / Länge [m<sup>2</sup>/m]</b>	1741,201
		<b>Breite (lineare Abb.) [m]</b>	11

<b>Gesetzlicher Schutz</b>	§ 14 (2) 2.2 Knicks	<b>Schutz nur teilweise</b>	Ja
----------------------------	---------------------	-----------------------------	----

<b>Gesamtbewertung</b>	7	Besonders wertvoll
– <b>Alter</b>	8	Biotop hohen Alters, 200 bis 500 Jahre
– <b>Belastungsgrad</b>	2	Flächenhafte starke bis kritische Belastung
– <b>Ökolog. Funktion</b>	6	Hohe Bedeutung in einem Biotopkomplex, für den lokalen Biotopverbund oder als Puffer
– <b>Seltenheit</b>	6	Seltener Biotoptyp, ohne seltene oder bedrohte Pflges., ungesättigtes Artenspektrum, reliktsche RL-Arten

## Bestandsbeschreibung

Durchgewachsener Knick, bzw. Doppelknick aus alten Eichenüberhältern und alten Hainbuchen von einzelnen Birken, Erlen und Weiden durchsetz. Der Wall hat eine Höhe von 0,5 bis 1,5 m. Die Eichen bilden mit den Bäumen der gegenüberliegenden Seite Kronenschluss. Unter der Baumschicht hat sich eine Strauchschicht aus Hasel, und im Bereich der Tennisschule mit Weißdorn, Brombeere, und Holunder, die von rankendem Hopfen und Geißblatt begleitet wird, gebildet. Die Krautschicht auf dem Wall besteht meist aus Honiggras, Giersch, Brennessel, Kleinblütigem Springkraut und Gundermann, ist größtenteils jedoch recht lückig. In der Verjüngung ist zumeist Spitz-Ahorn und gelegentlich Stiel-Eiche zu finden. Stellenweise wurden die Bestände aufgelockert.

Abschnittspezifische Anmerkungen:

6.2: Endstück im Westen ohne Strauchschicht, durch partielle Nutzung (Toilettenhäuschen, Zeltplatz) anthropogen überprägt. Nach Rücksprache versicherte der Pächter (Herr Schrubka), den Knick künftig nicht mehr zu nutzen.

6.3: Der Knick ist hier dichtwüchsig und zeichnet sich durch ein vermehrtes Vorkommen der Bruch-Weide aus.

6.7: In diesem Abschnitt sind vermehrt Ziergehölze wie Mahonie zu finden.

6.8: Abschnitt mit 0.5m hohem Wall. Dieser ist stellenweise im vorderen östlichen Abschnitt eingeebnet, aufgelichtet und als Parkplatz verwandt. Die Krautschicht ist hier besonders kurzwüchsig ausgeprägt.

## Vorkommen an Biotoptypen

1	TF	Typ	HF	F.Anteil
2	BTYP	Biotoptyp		- gesetzl. Grundl.
3	Zusatz	Zusatz zum Biotoptypen		
4	LRT	Lebensraumtyp		
1	1		Ja	100 %
2	HWB	Durchgewachsener Knick (2018)		(§ 14 (2) 2.2)
3	4	sehr starkes Baumholz, Brusthöhendurchmesser >= 70 cm (4)		

## Räumliche Lage

<b>Lagebeschreibung</b>	Am Grothwisch		
<b>Nachbarnutzung/en</b>	Wohnbebauung, Grünland unterschiedlicher Nutzungsintensität, Regenrückhaltebecken, Sportanlage		
<b>Rechtswert (X)</b>	560782	<b>Hochwert (Y)</b>	5945353
<b>Bezirk</b>	Eimsbüttel	<b>Naturraum</b>	Harksheider Geestplatte (694.25)
<b>Stadtteil (OT-Nr.)</b>	Schnelsen (319)	<b>Gemarkung</b>	Schnelsen (308)

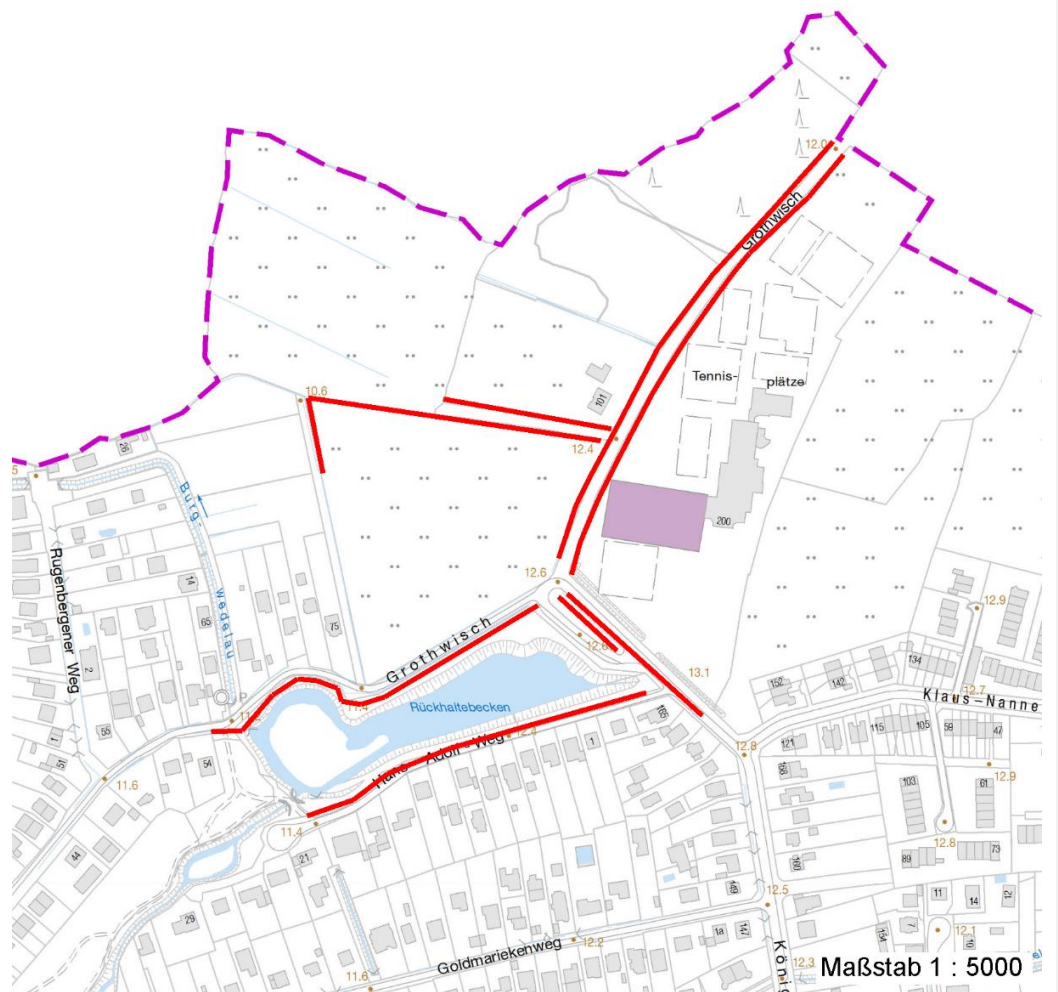
# Erhebungsbogen

**B**

<b>Projekt</b>	Biotopkartierung Hamburg	<b>Interne Nr.</b>	136078
		<b>DK5   DK5-GK</b>	<b>6044</b> 6046
		<b>DK5 - Name</b>	Burgwedel
<b>Handlungsbedarf</b>	Nein	<b>Biotop-Nr.   alt</b>	<b>145</b> 6
<b>Bearbeitung</b>	Jan	<b>Kartierung</b>	07.08.2019
<b>Räumliche Abbildung</b>	Linie	<b>Fläche / Länge [m<sup>2</sup>/m]</b>	1741,201
<b>Anzahl Abschnitte</b>	8	<b>Breite (lineare Abb.) [m]</b>	11

## Räumliche Lage

<b>Digitaler Grünplan</b>	<b>Hafengesamtgebiet</b>	<b>Ramsargebiet</b>	<b>EG-Vogelschutzgeb.</b>
<b>Ausgleichsflächen</b>	<input checked="" type="checkbox"/> <b>Biosphärenreservat</b>	<input type="checkbox"/> <b>Nationalpark</b>	
<b>NSG / ND / LSG</b>	LSG Schnelsen, Niendorf, Lokstedt, Eidelstedt und Stellingen [ HH-2036 / Anteil: 43% ]		
<b>FFH-GEBIET</b>			
<b>Wasserschutzgebiet</b>			
<b>Karte</b>			



## Weitere Erhebungsbögen

Interne Nr.	Interne Nr. Zuordnung	DK5	Biotop-Nr.	Kartierung	Zuordnung	DK5 (GK)	Biotop-Nr. (alt)
136078	20262	6044	145	15.08.1995	K	6046	6
136078	20266	6044	145	15.09.2003	K	6046	6
136078	20264	6044	145	18.07.2011	K	6046	6

Zuordnung: N = nachfolgende Kartierung, K = weitere Kartierungen (zeitlich vorher oder nachher)

# Erhebungsbogen

**B**

<b>Projekt</b>	Biotopkartierung Hamburg	<b>Interne Nr.</b>	136078
		<b>DK5   DK5-GK</b>	<b>6044</b> 6046
<b>Handlungsbedarf</b>	Nein	<b>DK5 - Name</b>	Burgwedel
<b>Bearbeitung</b>	Jan <b>Kopie</b> Ja	<b>Biotop-Nr.   alt</b>	<b>145</b> 6
<b>Räumliche Abbildung</b>	Linie	<b>Kartierung</b>	07.08.2019
<b>Anzahl Abschnitte</b>	8	<b>Fläche / Länge [m<sup>2</sup>/m]</b>	1741,201
		<b>Breite (lineare Abb.) [m]</b>	11

## Foto

Interne Nr.	Index	Dateiname	Aufnahmerichtung
73698	0	6044_145_070819_1.JPG	Nord
73699	0	6044_145_070819_2.JPG	West

## Weitere Angaben

### Merkmal Wert

#### Auswertung

Wertgesichtspunkte	Reste von kulturhistorisch typischen Strukturen Strukturvielfalt Wertvoller Altbaumbestand
zoologisch bedeutsame Strukturen	Alte Bäume mit Höhlen
Maßnahmen	Knickpflege

## Foto

<b>Fotodatei</b>	6044_145_070819_1.JPG	<b>Fotodatei</b>	6044_145_070819_2.JPG
<b>Bildbeschreibung</b>	k.A.	<b>Bildbeschreibung</b>	k.A.
<b>Aufnahmerichtung</b>	Nord	<b>Aufnahmerichtung</b>	West



## Teilflächenbeschreibung

<b>Teilflächentyp</b>		<b>Teilflächen-Nr.</b>	1
<b>Biotoptyp</b>	Durchgewachsener Knick (2018)	<b>Biotoptyp</b>	HWB
<b>- Zusatz</b>	sehr starkes Baumholz, Brusthöhendurchmesser >= 70 cm (4)	<b>- gesetzl. Grundl.</b>	(§ 14 (2) 2.2)
<b>FFH-LRT Beschreibung</b>		<b>FFH-LRT Entw.potential LRT</b>	
		<b>Hauptfläche</b>	Ja
		<b>Flächenanteil</b>	100 %
		<b>FFH-Unters.Fläche</b>	Nein
		<b>Saatgutfläche</b>	Nein

# Erhebungsbogen

**B**

<b>Projekt</b>	Biotopkartierung Hamburg	<b>Interne Nr.</b>	136078
		<b>DK5   DK5-GK</b>	<b>6044</b> 6046
<b>Handlungsbedarf</b>	Nein	<b>DK5 - Name</b>	Burgwedel
<b>Bearbeitung</b>	Jan	<b>Biotop-Nr.   alt</b>	<b>145</b> 6
<b>Räumliche Abbildung</b>	Linie	<b>Kartierung</b>	07.08.2019
<b>Anzahl Abschnitte</b>	8	<b>Fläche / Länge [m<sup>2</sup>/m]</b>	1741,201
		<b>Breite (lineare Abb.) [m]</b>	11

## Weitere Angaben

Merkmal	Wert
<b>Boden</b>	
Feuchte	5 - frisch und mäßig frisch
Stickstoffgehalt	6 - mäßig stickstoffarm bis stickstoffreich
<b>Standort, Relief</b>	
Relief	Steile Böschung des Knickwalls
Belichtung	5 - halbschattig
Luft	keine Besonderheiten
<b>Veg. - Deckg./Ant.</b>	
Gesamt	95 %
1. Baumschicht	45 %
Strauchschicht	55 %
1. Krautschicht	70 %

## Zeigerwerte der Pflanzenartenliste (Auswertung)

<b>Standort</b>	<b>Belichtung</b>	halbsonnig bis halbschattig	6,2
<b>Boden</b>	<b>Feuchte</b>	frisch und mäßig frisch	5,4
	<b>Stickstoff (N)</b>	mäßig stickstoffarm bis stickstoffreich	6,5
	<b>Reaktion</b>	schwach sauer	6,3
<b>Vegetation</b>	<b>Mahdverträglichkeit</b>	mäßig schnittverträglich (erster Schnitt nicht vor 1. Juli)	5,1
<b>Zeigerwerte</b>	<b>Futterwert</b>	mäßige Futterqualität	3,7
	<b>Wechselfeuchteanzeiger</b>		6
	<b>Giftpflanzen</b>		0
	<b>Überschw.anzeiger</b>		5

## Pflanzenartenliste

Gruppe / Pflanzenart	MS	M	W	Vs	St	PA	Ph	Sz	VS	V	G	cf	Rote Liste					
													§	HH	ND	SH	D	
<b>Tracheobionta (Gefäßpflanzen)</b>																		
Acer campestre (Feld-Ahorn)	7	l																
Acer platanoides (Spitz-Ahorn)	7	h																
Acer pseudoplatanus (Berg-Ahorn)	7	z																
Achillea millefolium (Gewöhnliche Schafgarbe)	7	l																
Aegopodium podagraria (Giersch)	7	h																
Aesculus hippocastanum (Gewöhnliche Rosskastanie)	7	w																
Agrostis capillaris (Rotes Straußgras)	7	h																
Alliaria petiolata (Knoblauchsrauke)	7	z																
Alnus glutinosa (Schwarz-Erle)	7	z																
Anthriscus sylvestris (Wiesen-Kerbel)	7	l																
Artemisia vulgaris (Gewöhnlicher Beifuß)	7	l																
Betula pendula (Hänge-Birke)	7	w																
Bromus inermis (Wehrlose Trespe)	7	l																
Calamagrostis epigejos (Land-Reitgras)	7	h																
Calystegia sepium (Zaun-Winde)	7	l																
Carpinus betulus (Hainbuche)	7	z																
Chaerophyllum temulum (Hecken-Kälberkopf)	7	z																
Chelidonium majus (Schöllkraut)	7	z																

# Erhebungsbogen

**B**

<b>Projekt</b>	Biotopkartierung Hamburg		<b>Interne Nr.</b>	136078	
			<b>DK5   DK5-GK</b>	<b>6044</b>	6046
<b>Handlungsbedarf</b>	Nein		<b>DK5 - Name</b>	Burgwedel	
<b>Bearbeitung</b>	Jan	<b>Kopie</b>	<b>Biotop-Nr.   alt</b>	<b>145</b>	6
<b>Räumliche Abbildung</b>	Linie	Ja	<b>Kartierung</b>	07.08.2019	
<b>Anzahl Abschnitte</b>	8		<b>Fläche / Länge [m<sup>2</sup>/m]</b>	1741,201	
			<b>Breite (lineare Abb.) [m]</b>	11	

## Pflanzenartenliste

Gruppe / Pflanzenart	MS	M	W	Vs	St	PA	Ph	Sz	VS	V	G	cf	§	Rote Liste				
														HH	ND	SH	D	
Cirsium arvense (Acker-Kratzdistel)	7	w																
Convolvulus arvensis (Acker-Winde)	7	z																
Corylus avellana (Haselnuss)	7	h																
Crataegus laevigata (Zweigriffliiger Weißdorn)	7	z																
Crataegus monogyna (Eingriffliiger Weißdorn)	7	h																
Dactylis glomerata (Wiesen-Knäuelgras)	7	h																
Dryopteris filix-mas (Gewöhnlicher Wurmfarne)	7	z																
Elymus repens (Gewöhnliche Quecke)	7	l																
Euonymus europaeus (Gewöhnliches Pfaffenhütchen)	7	l																
Fallopia japonica (Japanischer Staudenknöterich)	7	z																
Frangula alnus (Faulbaum)	7	w																
Fraxinus excelsior (Gewöhnliche Esche)	7	z																
Galeobdolon luteum (Echte Goldnessel)	7	l															V	
Galeopsis tetrahit (Gewöhnlicher Hohlzahn)	7	z																
Galium aparine (Kletten-Labkraut)	7	z																
Geranium robertianum (Stinkender Storchschnabel)	7	z																
Geum urbanum (Echte Nelkenwurz)	7	z																
Glechoma hederacea (Gundermann)	7	h																
Hedera helix (Efeu)	7	h																
Heracleum sphondylium (Wiesen-Bärenklau)	7	z																
Humulus lupulus (Hopfen)	7	l																
Hypericum perforatum (Echtes Johanniskraut)	7	w																
Impatiens parviflora (Kleinblütiges Springkraut)	7	h																
Juglans regia (Echte Walnuss)	7	w																D
Juncus bufonius (Kröten-Binse)	7	z																
Lolium perenne (Ausdauerndes Weidelgras)	7	l																
Lonicera periclymenum (Wald-Geißblatt)	7	z																
Mahonia spec. (Mahonie)	7	l																
Plantago lanceolata (Spitz-Wegerich)	7	l																
Plantago major major (Großer Wegerich)	7	h																
Poa annua (Einjähriges Rispengras)	7	h																
Poa nemoralis (Hain-Rispengras)	7	z																
Polygonum aviculare (Vogel-Knöterich)	7	h																
Populus tremula (Zitter-Pappel)	7	z																
Potentilla anserina (Gänse-Fingerkraut)	7	l																
Prunus padus (Echte Traubenkirsche)	7	h																
Prunus spinosa (Schlehe)	7	z																
Quercus robur (Stiel-Eiche)	7	h																
Rosa spinosissima (Bibernell-Rose)	7	w															1	3
Rubus fruticosus agg. (Artengruppe Echte Brombeere)	7	l																
Salix fragilis (Bruch-Weide)	7	l															D	D
Sambucus nigra (Schwarzer Holunder)	7	z																
Sorbus aucuparia (Eberesche)	7	h																
Spiraea spec. (Spierstrauch)	7	w																
Stellaria holostea (Große Sternmiere)	7	z																
Stellaria media (Vogelmiere)	7	w																
Stemphylicarpos albus (Schneebeere)	7	z																

# Erhebungsbogen

**B**

<b>Projekt</b>	Biotopkartierung Hamburg	<b>Interne Nr.</b>	136078
		<b>DK5   DK5-GK</b>	<b>6044</b> 6046
<b>Handlungsbedarf</b>	Nein	<b>DK5 - Name</b>	Burgwedel
<b>Bearbeitung</b>	Jan	<b>Biotop-Nr.   alt</b>	<b>145</b> 6
<b>Räumliche Abbildung</b>	Linie	<b>Kartierung</b>	07.08.2019
<b>Anzahl Abschnitte</b>	8	<b>Fläche / Länge [m<sup>2</sup>/m]</b>	1741,201
		<b>Breite (lineare Abb.) [m]</b>	11

## Pflanzenartenliste

Gruppe / Pflanzenart	MS	M	W	Vs	St	PA	Ph	Sz	VS	V	G	cf	§	Rote Liste				
														HH	ND	SH	D	
Syringa vulgaris (Gewöhnlicher Flieder)	7	w																
Taraxacum sect. Ruderalia (Artengruppe Gemeiner Löwenzahn)	7	h														D		
Taraxacum sect. Ruderalia (Artengruppe Gemeiner Löwenzahn)	7	z														D		
Taxus baccata (Gemeine Eibe)	7	z												b		3		V
Trifolium repens (Weiß-Klee)	7	l																
Urtica dioica (Große Brennessel)	7	h																
<b>Anzahl Rote Liste Arten</b>														<b>3</b>	<b>1</b>	<b>3</b>	<b>2</b>	
<b>Anzahl Arten</b>														<b>70</b>				

MS: Mengensystem; M: Mengenangabe, W: Bewertung der Art (FFH-Monitoring), Vs: Vegetationsschicht, St: Status, PA: Autor Phänologie; Ph: Phänologie, Sz: Soziabilität, VS: Vitalitätssystem; V: Vitalität, G: Geschlecht, cf: unsichere Bestimmung, §: Schutz nach BNatSchG, HH: Rote Liste Hamburg, Nds: Rote Liste Niedersachsen, SH: Rote Liste Schleswig-Holstein, D: Rote Liste Deutschland