

# Erhebungsbogen

**B**

<b>Projekt</b>	Biotopkartierung Hamburg	<b>Interne Nr.</b>	20326
		<b>DK5   DK5-GK</b>	<b>6044</b> 6046
<b>Handlungsbedarf</b>	Nein	<b>DK5 - Name</b>	Burgwedel
<b>Bearbeitung</b>	BUC	<b>Biotop-Nr.   alt</b>	<b>144</b> 2
<b>Räumliche Abbildung</b>	Linie	<b>Kartierung</b>	15.09.2003
<b>Anzahl Abschnitte</b>	2	<b>Fläche / Länge [m<sup>2</sup>/m]</b>	156,231
		<b>Breite (lineare Abb.) [m]</b>	

**Gesetzlicher Schutz**  **kein gesetzl. Schutz**  **kein gesetzlich geschütztes Biotop** **Schutz nur teilweise**  **Nein**

**Gesamtbewertung** 6 Wertvoll

- Alter
- Belastungsgrad
- Ökolog. Funktion
- Seltenheit

## Bestandsbeschreibung

Kurzer Abschnitt der Mühlenau am nördlichen Blattrand der DGK, ca. 3m breiter und ca. 1m tiefer Bachlauf mit bis 1,50m steil ansteigenden Uferbereichen. Unterwasservegetation fehlt in diesem Abschnitt vollständig. Im gesamten, steil ansteigenden Uferbereich dichte Grasschicht aus Quecke und Knautgras als Hauptbestandbildner abwechselnd mit dichten Brennessel- und Gierschbeständen vereinzelt von Acker-Kratzdistel, Wiesen-Kerbel, Stechendem Hohlzahn, Weißer Taubnessel, Sumpf-Labkraut, Echtem Mädesüß, und im nahen Uferbereich von Sumpf-Vergißmeinnicht durchsetzt. Auf der Südseite dichte Strauchschicht aus Eingriffeligem Weißdorn und Brombeere.

## Vorkommen an Biotoptypen

1	TF	Typ	HF	F.Anteil
2	BTYP	Biotoptyp		- gesetzl. Grundl.
3	Zusatz	Zusatz zum Biotoptypen		
4	LRT	Lebensraumtyp		
1	1		Ja	100 %
2	FBM	Bach, naturnah mit Beeinträchtigungen/Verbauungen (2000)		
4	kein LRT	kein Lebensraumtyp nach FFH-Richtlinie		

## Räumliche Lage

<b>Lagebeschreibung</b>	am Nordwestrand der DGK		
<b>Nachbarnutzung/en</b>	Im Norden Acker, im Süden Grünland		
<b>Rechtswert (X)</b>	560045	<b>Hochwert (Y)</b>	5945270
<b>Bezirk</b>	Eimsbüttel	<b>Naturraum</b>	Harksheider Geestplatte (694.25)
<b>Stadtteil (OT-Nr.)</b>	Schnelsen (319)	<b>Gemarkung</b>	Schnelsen (308)
<b>Digitaler Grünplan</b>	<input type="checkbox"/> <b>Hafengesamtgebiet</b>	<input type="checkbox"/> <b>Ramsargebiet</b>	<input type="checkbox"/> <b>EG-Vogelschutzgeb.</b>
<b>Ausgleichsflächen</b>	<input checked="" type="checkbox"/> <b>Biosphärenreservat</b>	<input type="checkbox"/> <b>Nationalpark</b>	<input type="checkbox"/>
<b>NSG / ND / LSG</b>	LSG Schnelsen, Niendorf, Lokstedt, Eidelstedt und Stellingen [ HH-2036 / Anteil: 100% ]		
<b>FFH-GEBIET</b>			
<b>Wasserschutzgebiet</b>			

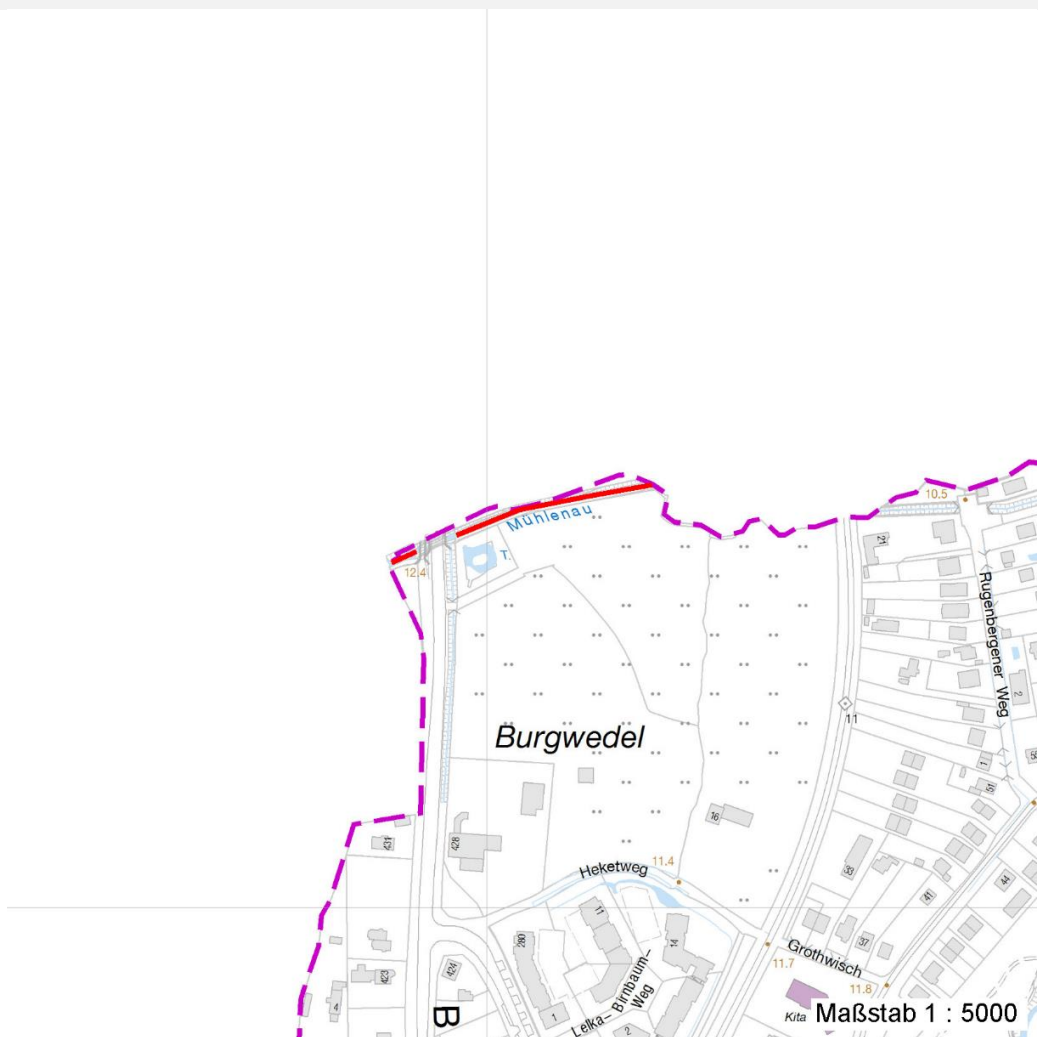
# Erhebungsbogen

**B**

<b>Projekt</b>	Biotopkartierung Hamburg	<b>Interne Nr.</b>	20326
		<b>DK5   DK5-GK</b>	<b>6044</b> 6046
<b>Handlungsbedarf</b>	Nein	<b>DK5 - Name</b>	Burgwedel
<b>Bearbeitung</b>	BUC	<b>Biotop-Nr.   alt</b>	<b>144</b> 2
<b>Räumliche Abbildung</b>	Linie	<b>Kartierung</b>	15.09.2003
<b>Anzahl Abschnitte</b>	2	<b>Fläche / Länge [m<sup>2</sup>/m]</b>	156,231
		<b>Breite (lineare Abb.) [m]</b>	

## Räumliche Lage

Karte



## Weitere Erhebungsbögen

Interne Nr.	Interne Nr. Zuordnung	DK5	Biotop-Nr.	Kartierung	Zuordnung	DK5 (GK)	Biotop-Nr. (alt)
20326	20328	6044	144	15.09.1995	K	6046	2
20326	20327	6044	176	13.07.2011	N	6046	10144

Zuordnung: N = nachfolgende Kartierung, K = weitere Kartierungen (zeitlich vorher oder nachher)

## Foto

Interne Nr.	Index	Dateiname	Aufnahmerichtung
1609	0	6044_144_150903_1.JPG	
1610	0	6044_144_150903_2.JPG	

## Weitere Angaben

Merkmal	Wert
---------	------

Auswertung

07.04.2020

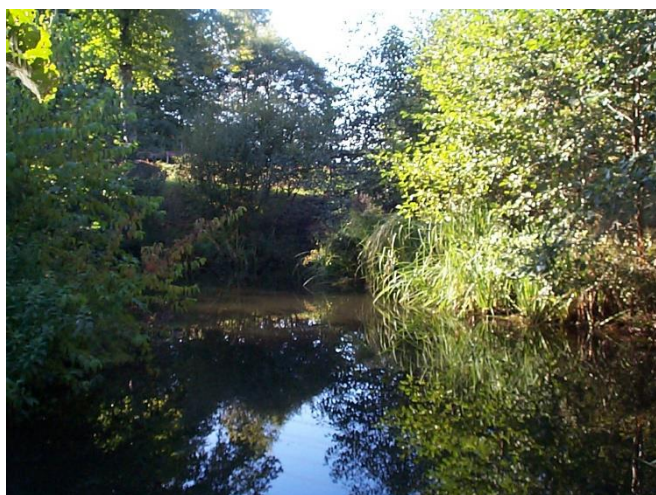
<b>Projekt</b>	Biotopkartierung Hamburg	<b>Interne Nr.</b>	20326
		<b>DK5   DK5-GK</b>	<b>6044</b> 6046
<b>Handlungsbedarf</b>	Nein	<b>DK5 - Name</b>	Burgwedel
<b>Bearbeitung</b>	BUC	<b>Biotop-Nr.   alt</b>	<b>144</b> 2
<b>Räumliche Abbildung</b>	Linie	<b>Kartierung</b>	15.09.2003
<b>Anzahl Abschnitte</b>	2	<b>Fläche / Länge [m<sup>2</sup>/m]</b>	156,231
		<b>Breite (lineare Abb.) [m]</b>	

## Weitere Angaben

Merkmal	Wert
Gefährdung / Einflüsse Wertgesichtspunkte	Nein Beobachtung von zwei Eisvögeln. Prüfen ob die Mühlenau neben Mehrjahresrythmus Erhöhung der Artenvielfalt im Bereich standortgerecht und Auflassen der Uferbereiche bis auf weiteres bei späterer Mahd im standortgerechter Feuchtvegetation neben Nahrungsbiotop auch Brutbiotop darstellt. gerechter Feuchtvegetation zu erwarten. Vorkommen seltener Arten Unterwasservegetation Nach Anlegen kleiner Buchten mit unterschiedlichen, flachen Steigungen Oekologisch positive Entwicklungstendenz zu
Bedeutung für Tiergruppe Maßnahmen	Vögel Anlegen kleiner Buchten mit unterschiedlichen, flachen Steigungen, der Uferbereiche im Mehrjahresrythmus Spätere Mahd im mehrjahres Rhythmus. Pflege-Mahd Naturnahe Uferzone herstellen Auflassen des Uferbereiches bis auf weiteres.

## Foto

**Fotodatei** 6044\_144\_150903\_1.JPG  
**Bildbeschreibung**  
**Aufnahmerichtung**



**Fotodatei** 6044\_144\_150903\_2.JPG  
**Bildbeschreibung**  
**Aufnahmerichtung**



# Erhebungsbogen

**B**

<b>Projekt</b>	Biotopkartierung Hamburg	<b>Interne Nr.</b>	20326
		<b>DK5   DK5-GK</b>	<b>6044</b> 6046
<b>Handlungsbedarf</b>	Nein	<b>DK5 - Name</b>	Burgwedel
<b>Bearbeitung</b>	BUC	<b>Biotop-Nr.   alt</b>	<b>144</b> 2
<b>Räumliche Abbildung</b>	Linie	<b>Kartierung</b>	15.09.2003
<b>Anzahl Abschnitte</b>	2	<b>Fläche / Länge [m<sup>2</sup>/m]</b>	156,231
		<b>Breite (lineare Abb.) [m]</b>	

## Teilflächenbeschreibung

<b>Teilflächentyp</b>		<b>Teilflächen-Nr.</b>	1
<b>Biotoptyp</b>	Bach, naturnah mit Beeinträchtigungen/Verbauungen (2000)	<b>Biotoptyp</b>	FBM
<b>- Zusatz</b>		<b>- gesetzl. Grundl.</b>	
<b>FFH-LRT</b>	kein Lebensraumtyp nach FFH-Richtlinie	<b>FFH-LRT</b>	kein LRT
<b>Beschreibung</b>		<b>Entw.potential LRT</b>	
		<b>Hauptfläche</b>	Ja
		<b>Flächenanteil</b>	100 %
		<b>FFH-Unters.Fläche</b>	Nein
		<b>Saatgutfläche</b>	Nein

## Weitere Angaben

Merkmal	Wert
<b>Boden</b>	
Feuchte	11 - flaches Gewässer
Stickstoffgehalt	6 - mäßig stickstoffarm bis stickstoffreich
<b>Gebietszuordnung</b>	
Gebietsbezeichnung	Mühlenau
<b>Gewässer</b>	
Böschungshöhe	1.50 m
Gewässertiefe	0.50 m
Breite	3.00 m
Wasserführung	w - wechselnde Wasserstände
Strömung	r - ruhig fließend
Trübung	k - klar, keine Trübung
Färbung	farblos
Geruch	geuchlos
<b>Standort, Relief</b>	
Relief	Bachlauf
Böschungsneigung	steil - 1:1 bis 1:2
Belichtung	4 - schattig bis halbschattig
Luft	windberuhigt
<b>Veg. - Deckg./Ant.</b>	
Gesamt	55 %
Strauchschicht	35 %
1. Krautschicht	95 %

# Erhebungsbogen

**B**

<b>Projekt</b>	Biotopkartierung Hamburg		<b>Interne Nr.</b>	20326
			<b>DK5   DK5-GK</b>	<b>6044</b> 6046
<b>Handlungsbedarf</b>	Nein		<b>DK5 - Name</b>	Burgwedel
<b>Bearbeitung</b>	BUC	<b>Kopie</b>	Nein	<b>Biotop-Nr.   alt</b>
<b>Räumliche Abbildung</b>	Linie			<b>144</b> 2
<b>Anzahl Abschnitte</b>	2			<b>Kartierung</b>
				15.09.2003
				<b>Fläche / Länge [m<sup>2</sup>/m]</b>
				156,231
				<b>Breite (lineare Abb.) [m]</b>

## Zeigerwerte der Pflanzenartenliste (Auswertung)

<b>Standort</b>	<b>Belichtung</b>	halbsonnig bis halbschattig	6,3
<b>Boden</b>	<b>Feuchte</b>	mäßig feucht und wechselfeucht	5,6
	<b>Stickstoff (N)</b>	sehr stickstoffreich	7,6
	<b>Reaktion</b>	neutral	7,2
<b>Vegetation</b>	<b>Mahdverträglichkeit</b>	schnittempfindlich bis mäßig schnittverträglich	4,5
<b>Zeigerwerte</b>	<b>Futterwert</b>	sehr geringwertiges Futter	2,1
	<b>Wechselfeuchteanzeiger</b>		2
	<b>Giftpflanzen</b>		0
	<b>Überschw.anzeiger</b>		0

## Pflanzenartenliste

Gruppe / Pflanzenart	MS	M	W	Vs	St	PA	Ph	Sz	VS	V	G	cf	§	Rote Liste			
														HH	ND	SH	D
<b>Tracheobionta (Gefäßpflanzen)</b>																	
Aegopodium podagraria (Giersch)	7	d		-													
Anthriscus sylvestris (Wiesen-Kerbel)	7	X		-													
Cirsium arvense (Acker-Kratzdistel)	7	X		-													
Crataegus monogyna (Eingrifflicher Weißdorn)	7	h		-													
Dactylis glomerata (Wiesen-Knäuelgras)	7	X		-													
Elymus repens (Gewöhnliche Quecke)	7	X		-													
Filipendula ulmaria (Mädesüß)	7	X		-													
Galeopsis tetrahit (Gewöhnlicher Hohlzahn)	7	X		-													
Galium album (Weißes Labkraut)	7	X		-													
Lamium album (Weiße Taubnessel)	7	X		-													
Lotus pedunculatus (Sumpf-Hornklee)	7	X		-											V		
Matricaria discoidea (Strahlenlose Kamille)	7	X		-													
Myosotis scorpioides agg. (Artengruppe Sumpf-vergissmeinnicht)	7	X		-											V		
Ranunculus acris (Scharfer Hahnenfuß)	7	X		-													
Rubus fruticosus agg. (Artengruppe Echte Brombeere)	7	h		-													
Silene dioica (Rote Lichtnelke)	7	X		-													
Urtica dioica (Große Brennnessel)	7	d		-													
Vicia cracca (Vogel-Wicke)	7	X		-													
Vicia cracca agg. (Artengruppe Vogel-Wicke)	7	X		-													
<b>Anzahl Rote Liste Arten</b>														<b>2</b>			
<b>Anzahl Arten</b>														<b>19</b>			

MS: Mengensystem; M: Mengenangabe, W: Bewertung der Art (FFH-Monitoring), Vs: Vegetationsschicht, St: Status, PA: Autor Phänologie; Ph: Phänologie, Sz: Soziabilität, VS: Vitalitätssystem; V: Vitalität, G: Geschlecht, cf: unsichere Bestimmung, §: Schutz nach BNatSchG, HH: Rote Liste Hamburg, Nds: Rote Liste Niedersachsen, SH: Rote Liste Schleswig-Holstein, D: Rote Liste Deutschland