

# Erhebungsbogen

**B**

<b>Projekt</b>	Biotopkartierung Hamburg	<b>Interne Nr.</b>	20296
		<b>DK5   DK5-GK</b>	<b>6044</b> 6044
<b>Handlungsbedarf</b>	Nein	<b>DK5 - Name</b>	Burgwedel
<b>Bearbeitung</b>	BUC	<b>Biotop-Nr.   alt</b>	<b>140</b> 53
<b>Räumliche Abbildung</b>	Linie	<b>Kartierung</b>	18.09.2003
<b>Anzahl Abschnitte</b>	2	<b>Fläche / Länge [m<sup>2</sup>/m]</b>	417,883
		<b>Breite (lineare Abb.) [m]</b>	

**Gesetzlicher Schutz**    **\_ kein gesetzl. Schutz kein gesetzlich geschütztes Biotop**    **Schutz nur teilweise**    **Nein**

<b>Gesamtbewertung</b>	6 Wertvoll
– <b>Alter</b>	6 Biotop mittleren Alters, 50 bis 100 Jahre
– <b>Belastungsgrad</b>	5 Flächenhaft mittlere oder örtlich starke Belastung
– <b>Ökolog. Funktion</b>	6 Hohe Bedeutung in einem Biotopkomplex, für den lokalen Biotopverbund oder als Puffer
– <b>Seltenheit</b>	5 Seltener Biotoptyp, floristisch stark verarmt, ohne seltener Pflges. od. verbr. artenreicher Biotoptyp

## Bestandsbeschreibung

Baumreihe aus älteren Eichenüberhältern auf einem sehr flachen (ca. 20cm) Steinwall am nördlichen Abschnitt des Königskinderweges. Die Strauchschicht ist sehr lückig und auch die Krautschicht ist nur spärlich ausgebildet.

## Vorkommen an Biotoptypen

1	TF	Typ	HF	F.Anteil
2	BTYP	Biotoptyp		- gesetzl. Grundl.
3	Zusatz	Zusatz zum Biotoptypen		
4	LRT	Lebensraumtyp		
1	1		Ja	100 %
2	HEA	Baumreihe, Allee (2000)		

## Räumliche Lage

<b>Lagebeschreibung</b>	Am Königskinderweg		
<b>Nachbarnutzung/en</b>	rundherum Einzelhausbebauung		
<b>Rechtswert (X)</b>	561271	<b>Hochwert (Y)</b>	5944046
<b>Bezirk</b>	Eimsbüttel	<b>Naturraum</b>	Geestplatten westlich der Alster (696.01)
<b>Stadtteil (OT-Nr.)</b>	Schnelsen (319)	<b>Gemarkung</b>	Schnelsen (308)
<b>Digitaler Grünplan</b>	<input type="checkbox"/> <b>Hafengesamtgebiet</b>	<input type="checkbox"/> <b>Ramsargebiet</b>	<input type="checkbox"/> <b>EG-Vogelschutzgeb.</b>
<b>Ausgleichsflächen</b>	<input type="checkbox"/> <b>Biosphärenreservat</b>	<input type="checkbox"/> <b>Nationalpark</b>	<input type="checkbox"/>
<b>NSG / ND / LSG</b>	LSG Schnelsen, Niendorf, Lokstedt, Eidelstedt und Stellingen [ HH-2036 / Anteil: 61% ]		
<b>FFH-GEBIET</b>			
<b>Wasserschutzgebiet</b>			

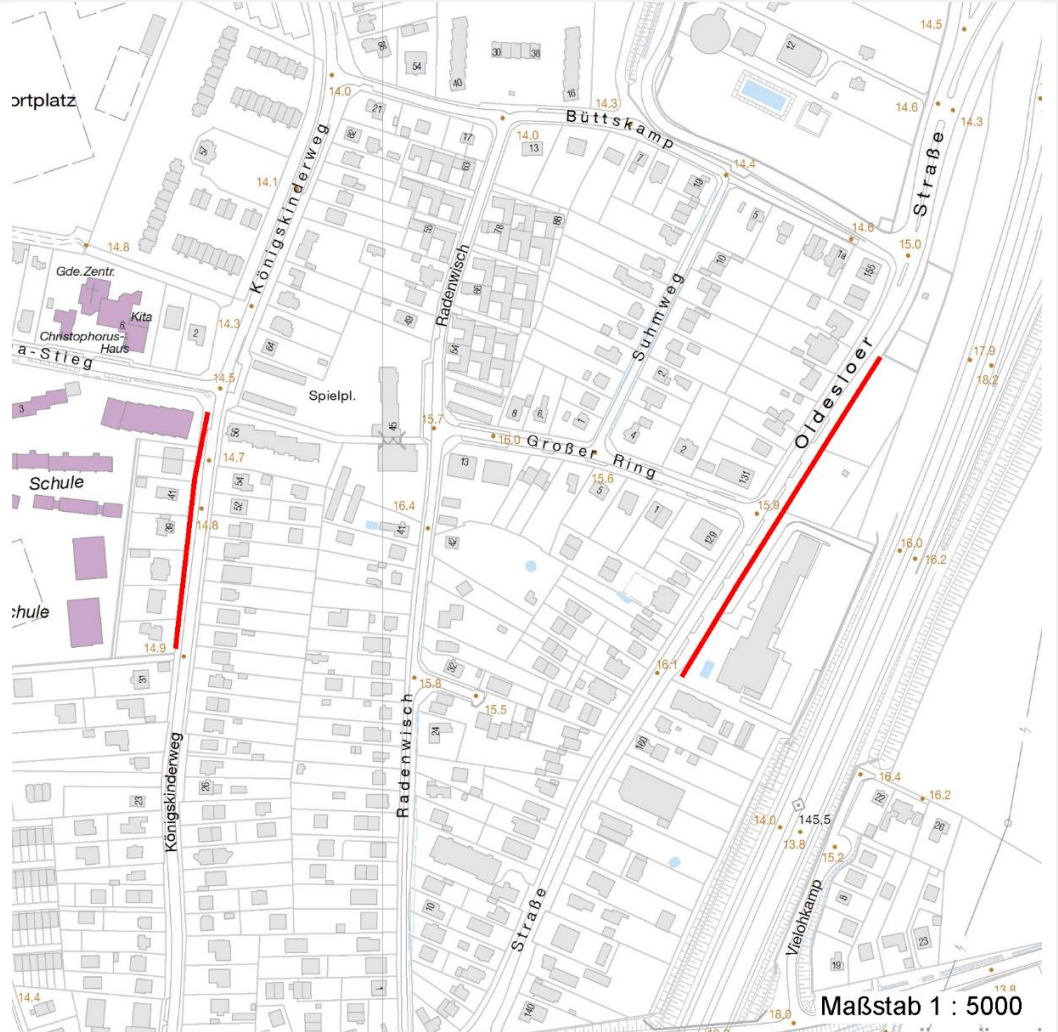
# Erhebungsbogen

**B**

<b>Projekt</b>	Biotopkartierung Hamburg	<b>Interne Nr.</b>	20296	
		<b>DK5   DK5-GK</b>	<b>6044</b>	6044
		<b>DK5 - Name</b>	Burgwedel	
<b>Handlungsbedarf</b>	Nein	<b>Biotop-Nr.   alt</b>	<b>140</b>	53
<b>Bearbeitung</b>	BUC	<b>Kartierung</b>	18.09.2003	
<b>Räumliche Abbildung</b>	Linie	<b>Fläche / Länge [m<sup>2</sup>/m]</b>	417,883	
<b>Anzahl Abschnitte</b>	2	<b>Breite (lineare Abb.) [m]</b>		

## Räumliche Lage

### Karte



## Weitere Erhebungsbögen

Interne Nr.	Interne Nr. Zuordnung	DK5	Biotop-Nr.	Kartierung	Zuordnung	DK5 (GK)	Biotop-Nr. (alt)
20296	20321	6044	140	15.07.1995	K	6044	53
20296	20297	6044	141	05.08.2011	N	6044	10253

Zuordnung: N = nachfolgende Kartierung, K = weitere Kartierungen (zeitlich vorher oder nachher)

## Foto

Interne Nr.	Index	Dateiname	Aufnahmerichtung
17364	0	6044_140_180903_1.JPG	

## Weitere Angaben

Merkmal	Wert
<b>Auswertung</b>	
Wertgesichtspunkte	Reste von kulturhistorisch typischen Strukturen

# Erhebungsbogen

**B**

<b>Projekt</b>	Biotopkartierung Hamburg	<b>Interne Nr.</b>	20296	
		<b>DK5   DK5-GK</b>	<b>6044</b>	6044
<b>Handlungsbedarf</b>	Nein	<b>DK5 - Name</b>	Burgwedel	
<b>Bearbeitung</b>	BUC	<b>Biotop-Nr.   alt</b>	<b>140</b>	53
<b>Räumliche Abbildung</b>	Linie	<b>Kartierung</b>	18.09.2003	
<b>Anzahl Abschnitte</b>	2	<b>Fläche / Länge [m<sup>2</sup>/m]</b>	417,883	
		<b>Breite (lineare Abb.) [m]</b>		

## Weitere Angaben

Merkmal	Wert
	Wertvoller Altbaumbestand
	artenarme Ausprägung
zoologisch bedeutsame Strukturen	Gehölzpflanzung
Bedeutung für Tiergruppe	Vögel
Maßnahmen	Gehölzschnitt

## Foto

**Fotodatei** 6044\_140\_180903\_1.JPG  
**Bildbeschreibung**  
**Aufnahmerichtung**

**Fotodatei**  
**Bildbeschreibung**  
**Aufnahmerichtung**



# Erhebungsbogen

**B**

<b>Projekt</b>	Biotopkartierung Hamburg	<b>Interne Nr.</b>	20296
		<b>DK5   DK5-GK</b>	<b>6044</b> 6044
<b>Handlungsbedarf</b>	Nein	<b>DK5 - Name</b>	Burgwedel
<b>Bearbeitung</b>	BUC	<b>Biotop-Nr.   alt</b>	<b>140</b> 53
<b>Räumliche Abbildung</b>	Linie	<b>Kartierung</b>	18.09.2003
<b>Anzahl Abschnitte</b>	2	<b>Fläche / Länge [m<sup>2</sup>/m]</b>	417,883
		<b>Breite (lineare Abb.) [m]</b>	

## Teilflächenbeschreibung

<b>Teilflächentyp</b>		<b>Teilflächen-Nr.</b>	1
<b>Biotoptyp</b>	Baumreihe, Allee (2000)	<b>Biotoptyp</b>	HEA
<b>- Zusatz</b>		<b>- gesetzl. Grundl.</b>	
<b>FFH-LRT</b>		<b>FFH-LRT</b>	
<b>Beschreibung</b>		<b>Entw.potential LRT</b>	
		<b>Hauptfläche</b>	Ja
		<b>Flächenanteil</b>	100 %
		<b>FFH-Unters.Fläche</b>	Nein
		<b>Saatgutfläche</b>	Nein

## Weitere Angaben

Merkmal	Wert
<b>Boden</b>	
Feuchte	5 - frisch und mäßig frisch
Stickstoffgehalt	6 - mäßig stickstoffarm bis stickstoffreich
<b>Standort, Relief</b>	
Relief	kleiner Steinwall
Belichtung	3 - schattig
Luft	keine Besonderheiten
<b>Veg. - Deckg./Ant.</b>	
1. Baumschicht	90 %
Strauchschicht	20 %
1. Krautschicht	30 %
Moosschicht	10 %

## Zeigerwerte der Pflanzenartenliste (Auswertung)

<b>Standort</b>	<b>Belichtung</b>	halbsonnig bis halbschattig	6,3
<b>Boden</b>	<b>Feuchte</b>	frisch und mäßig frisch	5,3
	<b>Stickstoff (N)</b>	mäßig stickstoffarm	5
	<b>Reaktion</b>	schwach basisch	7,5
<b>Vegetation</b>	<b>Mahdverträglichkeit</b>	mäßig schnittverträglich (erster Schnitt nicht vor 1. Juli)	5
<b>Zeigerwerte</b>	<b>Futterwert</b>	sehr gute Futterqualität	7
	<b>Wechselfeuchteanzeiger</b>		0
	<b>Giftpflanzen</b>		0
	<b>Überschw.anzeiger</b>		1

## Pflanzenartenliste

Gruppe / Pflanzenart	MS	M	W	Vs	St	PA	Ph	Sz	VS	V	G	cf	§	Rote Liste			
														HH	ND	SH	D
<b>Tracheobionta (Gefäßpflanzen)</b>																	
Carpinus betulus (Hainbuche)	7	X		-													
Crataegus laevigata (Zweigrifflicher Weißdorn)	7	X		-													
Dactylis glomerata (Wiesen-Knäuelgras)	7	X		-													
Euonymus europaeus (Gewöhnliches Pfaffenhütchen)	7	X		-													

# Erhebungsbogen

**B**

<b>Projekt</b>	Biotopkartierung Hamburg	<b>Interne Nr.</b>	20296
		<b>DK5   DK5-GK</b>	<b>6044</b> 6044
<b>Handlungsbedarf</b>	Nein	<b>DK5 - Name</b>	Burgwedel
<b>Bearbeitung</b>	BUC	<b>Biotop-Nr.   alt</b>	<b>140</b> 53
<b>Räumliche Abbildung</b>	Linie	<b>Kartierung</b>	18.09.2003
<b>Anzahl Abschnitte</b>	2	<b>Fläche / Länge [m<sup>2</sup>/m]</b>	417,883
		<b>Breite (lineare Abb.) [m]</b>	

Pflanzenartenliste														Rote Liste			
Gruppe / Pflanzenart	MS	M	W	Vs	St	PA	Ph	Sz	VS	V	G	cf	§	HH	ND	SH	D
Ligustrum vulgare (Gemeiner Liguster)	7	X		-													
Populus tremula (Zitter-Pappel)	7	X		-													
Prunus padus (Echte Traubenkirsche)	7	X		-													
Prunus serotina (Späte Traubenkirsche)	7	X		-													
Quercus robur (Stiel-Eiche)	7	X		-													
Quercus rubra (Rot-Eiche)	7	X		-													
Rubus fruticosus agg. (Artengruppe Echte Brombeere)	7	X		-													
<b>Anzahl Rote Liste Arten</b>																	
<b>Anzahl Arten</b>														11			

MS: Mengensystem; M: Mengenangabe, W: Bewertung der Art (FFH-Monitoring), Vs: Vegetationsschicht, St: Status, PA: Autor Phänologie; Ph: Phänologie, Sz: Soziabilität, VS: Vitalitätssystem; V: Vitalität, G: Geschlecht, cf: unsichere Bestimmung, §: Schutz nach BNatSchG, HH: Rote Liste Hamburg, Nds: Rote Liste Niedersachsen, SH: Rote Liste Schleswig-Holstein, D: Rote Liste Deutschland