

Erhebungsbogen

B

Projekt	Biotopkartierung Hamburg, Datenbestand aus FoxPro	Interne Nr.	20321
		DK5 DK5-GK	6044 6044
Handlungsbedarf	Nein	DK5 - Name	Burgwedel
Bearbeitung	MAU	Biotop-Nr. alt	140 53
Räumliche Abbildung	Linie	Kartierung	15.07.1995
Anzahl Abschnitte	2	Fläche / Länge [m²/m]	296,672
		Breite (lineare Abb.) [m]	

Gesetzlicher Schutz § 14 (2) 2.2 Knicks **Schutz nur teilweise** **Nein**

Gesamtbewertung 6 Wertvoll

- Alter
- Belastungsgrad
- Ökolog. Funktion
- Seltenheit

Bestandsbeschreibung

Degradierter Knick auf niedrigem Wall (bis 0,5 m) mit älteren Eichenüberhängern an der Oldesloher Straße. Die Strauchschicht ist z.T. recht dicht aus Liguster, Pfaffenhut, Gewöhnlicher Traubenkirsche und Johannisbeere. Aufgrund der starken Beschattung ist die Krautschicht nur spärlich ausgebildet.

Im nördlichen Teil des Königskinderweges steht eine alte Stiel-Eichenreihe überwiegend ohne Strauchschicht auf einem kleinem Erdwall.

Spezielle Nutzungen: keine

Nutzungsintensität: extensiv

Vorkommende Pflanzengesellschaften: keine

Vorkommen an Biotoptypen

1	TF	Typ	HF	F.Anteil
2	BTYP	Biotoptyp		- gesetzl. Grundl.
3	Zusatz	Zusatz zum Biotoptypen		
4	LRT	Lebensraumtyp		
1	1		Ja	100 %
2	HWB	Durchgewachsener Knick (2000)		

Räumliche Lage

Lagebeschreibung	Königskinderweg und Oldesloher Straße		
Nachbarnutzung/en			
Rechtswert (X)	560870	Hochwert (Y)	5944038
Bezirk	Eimsbüttel	Naturraum	Harksheider Geestplatte (694.25)
Stadtteil (OT-Nr.)	Schnelsen (319)	Gemarkung	Schnelsen (308)
Digitaler Grünplan	<input type="checkbox"/> Hafengesamtgebiet	<input type="checkbox"/> Ramsargebiet	<input type="checkbox"/> EG-Vogelschutzgeb.
Ausgleichsflächen	<input type="checkbox"/> Biosphärenreservat	<input type="checkbox"/> Nationalpark	<input type="checkbox"/>
NSG / ND / LSG	LSG Schnelsen, Niendorf, Lokstedt, Eidelstedt und Stellingen [HH-2036 / Anteil: 45%]		
FFH-GEBIET			
Wasserschutzgebiet			

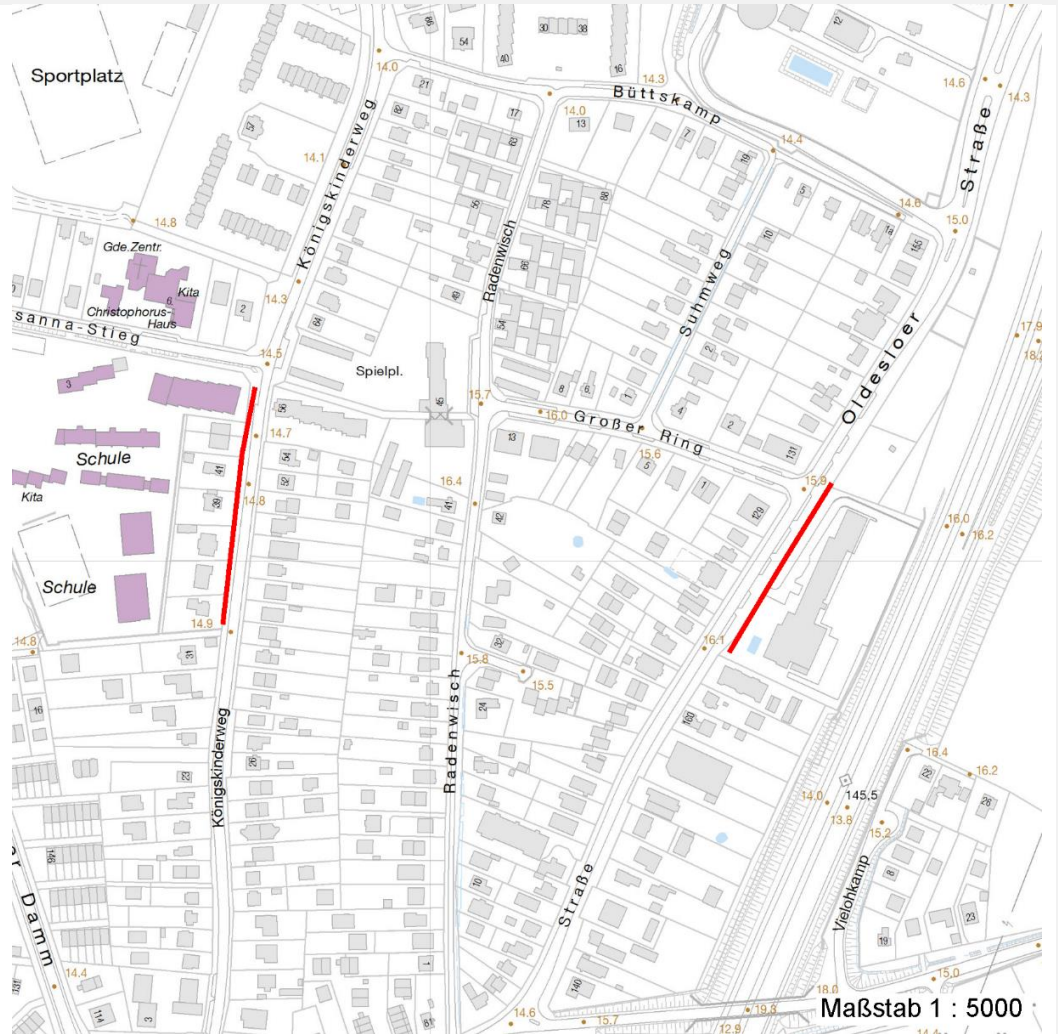
Erhebungsbogen

B

Projekt	Biotopkartierung Hamburg, Datenbestand aus FoxPro	Interne Nr.	20321	
		DK5 DK5-GK	6044	6044
		DK5 - Name	Burgwedel	
Handlungsbedarf	Nein	Biotop-Nr. alt	140	53
Bearbeitung	MAU	Kartierung	15.07.1995	
Räumliche Abbildung	Linie	Fläche / Länge [m²/m]	296,672	
Anzahl Abschnitte	2	Breite (lineare Abb.) [m]		

Räumliche Lage

Karte



Weitere Erhebungsbögen

Interne Nr.	Interne Nr. Zuordnung	DK5	Biotop-Nr.	Kartierung	Zuordnung	DK5 (GK)	Biotop-Nr. (alt)
20321	20296	6044	140	18.09.2003	K	6044	53

Zuordnung: N = nachfolgende Kartierung, K = weitere Kartierungen (zeitlich vorher oder nachher)

Weitere Angaben

Merkmal	Wert
Auswertung	
Wertgesichtspunkte	Dominanz von Laubgehölzen Reste von kulturhistorisch typischen Strukturen Wertvoller Altbaumbestand artenarme Ausprägung
zoologisch bedeutsame Strukturen	Gehölzpflanzung
Bedeutung für Tiergruppe	Vögel

Erhebungsbogen

B

Projekt	Biotopkartierung Hamburg, Datenbestand aus FoxPro	Interne Nr. DK5 DK5-GK DK5 - Name Biotop-Nr. alt	20321 6044 6044 Burgwedel 140 53
Handlungsbedarf Bearbeitung	Nein MAU	Kopie	Nein
Räumliche Abbildung Anzahl Abschnitte	Linie 2	Kartierung Fläche / Länge [m²/m] Breite (lineare Abb.) [m]	15.07.1995 296,672

Weitere Angaben

Merkmal	Wert
Maßnahmen	Knickpflege

Teilflächenbeschreibung

Teilflächentyp		Teilflächen-Nr.	1
Biotoptyp	Durchgewachsener Knick (2000)	Biotoptyp	HWB
- Zusatz		- gesetzl. Grundl.	
FFH-LRT		FFH-LRT	
Beschreibung	Standort: Substrat: Erde (künstlich)	Entw.potential LRT	
		Hauptfläche	Ja
		Flächenanteil	100 %
		FFH-Unters.Fläche	Nein
		Saatgutfläche	Nein

Weitere Angaben

Merkmal	Wert
Boden	
Feuchte	5 - frisch und mäßig frisch
Standort, Relief	
Relief	Wall
Belichtung	3 - schattig
Luft	keine Besonderheiten
Veg. - Deckg./Ant.	
1. Baumschicht	90 %
Strauchschicht	50 %
1. Krautschicht	30 %
Mooschicht	10 %

Zeigerwerte der Pflanzenartenliste (Auswertung)

Standort	Belichtung	halbsonnig bis halbschattig	6,1
Boden	Feuchte	mäßig feucht und wechselfeucht	5,6
	Stickstoff (N)	mäßig stickstoffarm	5,2
	Reaktion	neutral	7,2
Vegetation	Mahdverträglichkeit	mäßig schnittverträglich (erster Schnitt nicht vor 1. Juli)	5
Zeigerwerte	Futterwert	sehr gute Futterqualität	7
	Wechselfeuchteanzeiger		0
	Giftpflanzen		0
	Überschw.anzeiger		1

Pflanzenartenliste

Gruppe / Pflanzenart	MS	M	W	Vs	St	PA	Ph	Sz	VS	V	G	cf	§	Rote Liste			
														HH	ND	SH	D
Tracheobionta (Gefäßpflanzen)																	
Carpinus betulus (Hainbuche)	7	X		-													
Crataegus laevigata (Zweigrifflicher Weißdorn)	7	X		-													

Erhebungsbogen

B

Projekt	Biotopkartierung Hamburg, Datenbestand aus FoxPro	Interne Nr.	20321	
		DK5 DK5-GK	6044	6044
Handlungsbedarf	Nein	DK5 - Name	Burgwedel	
Bearbeitung	MAU	Biotop-Nr. alt	140	53
Räumliche Abbildung	Linie	Kartierung	15.07.1995	
Anzahl Abschnitte	2	Fläche / Länge [m²/m]	296,672	
		Breite (lineare Abb.) [m]		

Pflanzenartenliste

Gruppe / Pflanzenart	MS	M	W	Vs	St	PA	Ph	Sz	VS	V	G	cf	Rote Liste						
													§	HH	ND	SH	D		
Dactylis glomerata (Wiesen-Knäuelgras)	7	X		-															
Euonymus europaeus (Gewöhnliches Pfaffenhütchen)	7	X		-															
Ligustrum vulgare (Gemeiner Liguster)	7	X		-															
Populus tremula (Zitter-Pappel)	7	X		-															
Prunus padus (Echte Traubenkirsche)	7	X		-															
Prunus serotina (Späte Traubenkirsche)	7	X		-															
Quercus robur (Stiel-Eiche)	7	X		-															
Quercus rubra (Rot-Eiche)	7	X		-															
Ribes rubrum (Rote Johannisbeere)	7	X		-															
Rubus fruticosus agg. (Artengruppe Echte Brombeere)	7	X		-															
Anzahl Rote Liste Arten																			
Anzahl Arten																		12	

MS: Mengensystem; M: Mengenangabe, W: Bewertung der Art (FFH-Monitoring), Vs: Vegetationsschicht, St: Status, PA: Autor Phänologie; Ph: Phänologie, Sz: Soziabilität, VS: Vitalitätssystem; V: Vitalität, G: Geschlecht, cf: unsichere Bestimmung, §: Schutz nach BNatSchG, HH: Rote Liste Hamburg, Nds: Rote Liste Niedersachsen, SH: Rote Liste Schleswig-Holstein, D: Rote Liste Deutschland