

# Erhebungsbogen

**B**

<b>Projekt</b>	Biotopkartierung Hamburg, Datenbestand aus FoxPro	<b>Interne Nr.</b>	20102
		<b>DK5   DK5-GK</b>	<b>6044</b> 6046
<b>Handlungsbedarf</b>	Nein	<b>DK5 - Name</b>	Burgwedel
<b>Bearbeitung</b>	MAU <b>Kopie</b> Nein	<b>Biotop-Nr.   alt</b>	<b>11</b> 7
<b>Räumliche Abbildung</b>	Fläche	<b>Kartierung</b>	15.09.1995
<b>Anzahl Abschnitte</b>	1	<b>Fläche / Länge [m²/m]</b>	16225,6359
		<b>Breite (lineare Abb.) [m]</b>	

**Gesetzlicher Schutz** \_ kein gesetzl. Schutz kein gesetzlich geschütztes Biotop **Schutz nur teilweise** Nein

**Gesamtbewertung** 7 Besonders wertvoll

- Alter
- Belastungsgrad
- Ökolog. Funktion
- Seltenheit

## Bestandsbeschreibung

Ausgedehntes Rückhaltebecken SR, dessen Uferbereiche dicht mit Schwarz-Erlen und verschiedenen Weiden WGN bestanden sind. Die Ufergehölze sind locker mit Eingrifflichem Weißdorn und Hasel durchsetzt. Vereinzelt finden sich gehölzfreie Flächen, die mit einer dichten Grasflur AG sowie Kriechendem Hahnenfuß und Gänse-Fingerkraut als Hauptbestandbildner bedeckt sind. Diese Bereiche werden vermutlich regelmäßig gemäht. Innerhalb des Rückhaltebeckens befindet sich ein stauanasser, unzugänglicher Inselbereich, der ebenfalls dicht mit Schwarz-Erlen und verschiedenen Weiden bestanden ist. Die gehölzfreien Bereiche werden hier von einem dichten Wald-Simsen-Bestand mit eingestreutem Breitblättrigen Rohrkolben eingenommen. In dem, die Insel umlaufenden Graben wurde stellenweise Unterwasservegetation aus Wasserstern angetroffen. Kleinflächig kommt Schwimmblattvegetation aus Weißer Seerose vor. Im östlichen Randbereich des Rückhaltebeckens dominiert streckenweise die Wiesen-Flockenblume mit vereinzelter Vorkommen des Großen Klappertopfes.

Es wurden zahlreiche Enten auf dem Gewässer beobachtet.

Spezielle Nutzungen: Rückhaltebecken, ext. Erholung

Nutzungsintensität: keine

Vorkommende Pflanzengesellschaften: keine

## Vorkommen an Biotoptypen

1	TF	Typ	HF	F.Anteil
2	BTYP	Biotoptyp		- gesetzl. Grundl.
3	Zusatz	Zusatz zum Biotoptypen		
4	LRT	Lebensraumtyp		
1	1		Ja	60 %
2	SXR	Rückhaltebecken, naturfern (2000)		
1	2			30 %
2	HGF	Naturnahes Gehölz feuchter bis nasser Standorte (2000)		
1	3			10 %
2	AKM	Halbruderale Gras- und Staudenflur mittlerer Standorte (2000)		

## Räumliche Lage

**Lagebeschreibung** Zwischen Grothwisch und Hans-Adolf-Weg

**Nachbarnutzung/en**

**Rechtswert (X)** 560591

**Hochwert (Y)** 5945119

**Bezirk** Eimsbüttel

**Naturraum** Harksheider Geestplatte (694.25)

**Stadtteil (OT-Nr.)** Schnelsen (319)

**Gemarkung** Schnelsen (308)

**Digitaler Grünplan**  **Hafengesamtgebiet**

**Ramsargebiet**  **EG-Vogelschutzgeb.**

**Ausgleichsflächen**  **Biosphärenreservat**

**Nationalpark**

**NSG / ND / LSG**

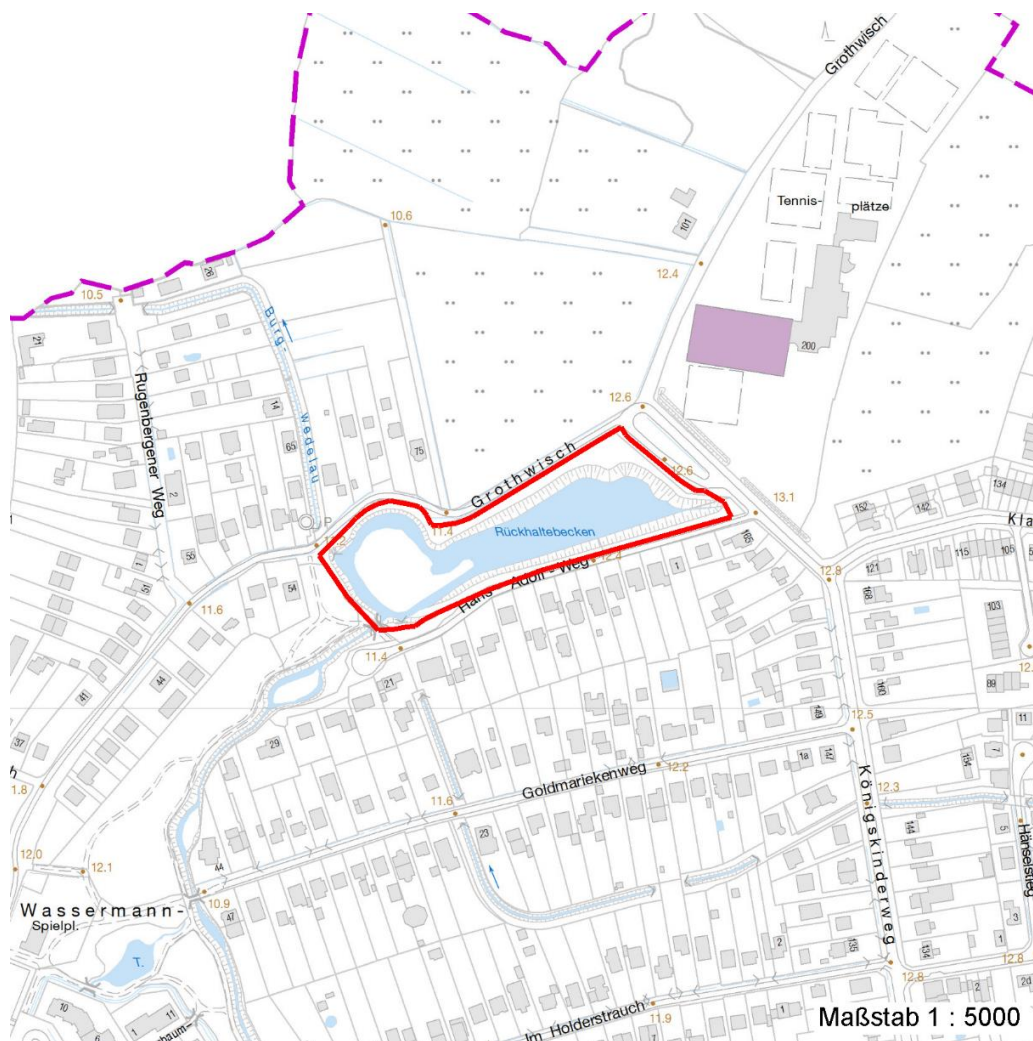
# Erhebungsbogen

**B**

<b>Projekt</b>	Biotopkartierung Hamburg, Datenbestand aus FoxPro	<b>Interne Nr.</b>	20102
		<b>DK5   DK5-GK</b>	<b>6044</b> 6046
		<b>DK5 - Name</b>	Burgwedel
<b>Handlungsbedarf</b>	Nein	<b>Biotop-Nr.   alt</b>	<b>11</b> 7
<b>Bearbeitung</b>	MAU	<b>Kartierung</b>	15.09.1995
<b>Räumliche Abbildung</b>	Fläche	<b>Fläche / Länge [m<sup>2</sup>/m]</b>	16225,6359
<b>Anzahl Abschnitte</b>	1	<b>Breite (lineare Abb.) [m]</b>	

## Räumliche Lage

**FFH-GEBIET**  
**Wasserschutzgebiet**  
**Karte**



## Weitere Erhebungsbögen

Interne Nr.	Interne Nr. Zuordnung	DK5	Biotop-Nr.	Kartierung	Zuordnung	DK5 (GK)	Biotop-Nr. (alt)
20102	20103	6044	11	15.09.2003	K	6046	7

Zuordnung: N = nachfolgende Kartierung, K = weitere Kartierungen (zeitlich vorher oder nachher)

## Weitere Angaben

Merkmal	Wert
<b>Auswertung</b>	
Gefährdung / Einflüsse	Ablagerung von Muell / Gartenabfaellen Trittbelastung durch Erholungsnutzung
Wertgesichtspunkte	Schwimtblattvegetation Strukturvielfalt

# Erhebungsbogen

**B**

<b>Projekt</b>	Biotopkartierung Hamburg, Datenbestand aus FoxPro	<b>Interne Nr.</b> <b>DK5   DK5-GK</b> <b>DK5 - Name</b>	20102 <b>6044</b>	6046
<b>Handlungsbedarf</b>	Nein	<b>Biotop-Nr.   alt</b>	Burgwedel	
<b>Bearbeitung</b>	MAU	<b>Kartierung</b>	11	7
<b>Räumliche Abbildung</b>	Fläche	<b>Fläche / Länge [m²/m]</b>	15.09.1995	
<b>Anzahl Abschnitte</b>	1	<b>Breite (lineare Abb.) [m]</b>	16225,6359	

## Weitere Angaben

Merkmal	Wert
	Ufervegetation
	Uferbegleitende Gehölze
	Unterwasservegetation
	Wertvolle(r) Feuchtbiotop(e)
	Wichtige oekologische Ausgleichsflaeche
	artenreiche Ausprägung
	Artenreich
	Gute Erholungsfunktion
	Dominanz von Laubgehölzen
zoologisch bedeutsame Strukturen	Gehölzpflanzung
	Kleingewässer
Bedeutung für Tiergruppe	Dichte spontane Gebüsche
	Vögel
	Amphibien, Laichgewässer, Sommerquartiere
Maßnahmen	Auslichten
	Keine Entwaesserung
	Erhalt des Biotops in der gegenwärtigen Ausprägung - 1.4

## Teilflächenbeschreibung

<b>Teilflächentyp</b>		<b>Teilflächen-Nr.</b>	1
<b>Biotoptyp</b>	Rückhaltebecken, naturfern (2000)	<b>Biotoptyp</b>	SXR
- <b>Zusatz</b>		- <b>gesetzl. Grundl.</b>	
<b>FFH-LRT</b>		<b>FFH-LRT</b>	
<b>Beschreibung</b>		<b>Entw.potential LRT</b>	
Standort: Substrat: Erde (künstlich)		<b>Hauptfläche</b>	Ja
		<b>Flächenanteil</b>	60 %
		<b>FFH-Unters.Fläche</b>	Nein
		<b>Saatgutfläche</b>	Nein

## Weitere Angaben

Merkmal	Wert
<b>Boden</b>	
Feuchte	11 - flaches Gewässer
<b>Standort, Relief</b>	
Relief	Rückhaltebecken
Luft	keine Besonderheiten
<b>Veg. - Deckg./Ant.</b>	
1. Baumschicht	70 %
Strauchschicht	50 %
1. Krautschicht	70 %
Mooschicht	10 %

# Erhebungsbogen

**B**

<b>Projekt</b>	Biotopkartierung Hamburg, Datenbestand aus FoxPro	<b>Interne Nr.</b> DK5   DK5-GK DK5 - Name Biotop-Nr.   alt	20102 6044 Burgwedel 11 7	6046
<b>Handlungsbedarf</b>	Nein	<b>Kartierung</b>	15.09.1995	
<b>Bearbeitung</b>	MAU	<b>Fläche / Länge [m<sup>2</sup>/m]</b>	16225,6359	
<b>Räumliche Abbildung</b>	Fläche	<b>Breite (lineare Abb.) [m]</b>		
<b>Anzahl Abschnitte</b>	1			

## Zeigerwerte der Pflanzenartenliste (Auswertung)

<b>Standort</b>	<b>Belichtung</b>	halbsonnig	6,7
<b>Boden</b>	<b>Feuchte</b>	mäßig feucht und wechselfeucht	6,3
	<b>Stickstoff (N)</b>	mäßig stickstoffarm bis stickstoffreich	6,1
	<b>Reaktion</b>	schwach sauer	6,4
<b>Vegetation</b>	<b>Mahdverträglichkeit</b>	mäßig schnittverträglich (erster Schnitt nicht vor 1. Juli)	5,3
<b>Zeigerwerte</b>	<b>Futterwert</b>	mäßige Futterqualität	4
	<b>Wechselfeuchteanzeiger</b>		11
	<b>Giftpflanzen</b>		2
	<b>Überschw.anzeiger</b>		10

## Pflanzenartenliste

Gruppe / Pflanzenart	MS	M	W	Vs	St	PA	Ph	Sz	VS	V	G	cf	§	Rote Liste			
														HH	ND	SH	D
<b>Tracheobionta (Gefäßpflanzen)</b>																	
Achillea millefolium (Gewöhnliche Schafgarbe)	7	X		-													
Aegopodium podagraria (Giersch)	7	d		-													
Agrostis stolonifera agg. (Artengruppe Ausläufer-Straußgras)	7	X		-													
Alnus glutinosa (Schwarz-Erle)	7	d		-													
Artemisia vulgaris (Gewöhnlicher Beifuß)	7	X		-													
Callitriche spec. (Wasserstern)	7	X		-													
Carex acuta (Schlank-Segge)	7	X		-											V		
Centaurea jacea (Wiesen-Flockenblume)	7	X		-									3		V		
Cirsium arvense (Acker-Kratzdistel)	7	d		-													
Cirsium palustre (Sumpf-Kratzdistel)	7	X		-													
Cornus sanguinea (Roter Hartriegel)	7	X		-													
Corylus avellana (Haselnuss)	7	X		-													
Crataegus monogyna (Eingrifflicher Weißdorn)	7	d		-													
Dactylis glomerata (Wiesen-Knäuelgras)	7	d		-													
Daucus carota (Wilde Möhre)	7	X		-													
Eleocharis palustris (Gewöhnliche Sumpfsimse)	7	X		-													
Elymus repens (Gewöhnliche Quecke)	7	X		-													
Epilobium hirsutum (Zottiges Weidenröschen)	7	X		-													
Equisetum arvense (Acker-Schachtelhalm)	7	X		-													
Filipendula ulmaria (Mädesüß)	7	X		-													
Galium palustre (Sumpf-Labkraut)	7	X		-													
Glechoma hederacea (Gundermann)	7	X		-													
Glyceria fluitans (Flutender Schwaden)	7	X		-													
Glyceria maxima (Wasser-Schwaden)	7	X		-													
Humulus lupulus (Hopfen)	7	X		-													
Iris pseudacorus (Gelbe Schwertlilie)	7	X		-									b				
Juncus articulatus (Glieder-Binse)	7	X		-													
Juncus effusus (Flatter-Binse)	7	X		-													
Lotus pedunculatus (Sumpf-Hornklee)	7	X		-											V		
Lythrum salicaria (Blut-Weiderich)	7	X		-													
Mentha aquatica (Wasser-Minze)	7	X		-													
Mentha arvensis (Acker-Minze)	7	X		-													
Myosotis scorpioides agg. (Artengruppe Sumpf-vergissmeinnicht)	7	X		-											V		
Nymphaea alba (Weiße Seerose)	7	X		-									b	2			

# Erhebungsbogen

**B**

<b>Projekt</b>	Biotopkartierung Hamburg, Datenbestand aus FoxPro	<b>Interne Nr.</b> DK5   DK5-GK DK5 - Name Biotop-Nr.   alt Kartierung Fläche / Länge [m <sup>2</sup> /m] Breite (lineare Abb.) [m]	20102 6044 Burgwedel 11 15.09.1995 16225,6359	6046 7
<b>Handlungsbedarf</b>	Nein			
<b>Bearbeitung</b>	MAU	<b>Kopie</b>	Nein	
<b>Räumliche Abbildung</b>	Fläche			
<b>Anzahl Abschnitte</b>	1			

## Pflanzenartenliste

Gruppe / Pflanzenart	MS	M	W	Vs	St	PA	Ph	Sz	VS	V	G	cf	§	Rote Liste			
														HH	ND	SH	D
Phleum pratense agg. (Artengruppe Wiesen-Lieschgras)	7	X		-													
Phragmites australis (Schilf)	7	X		-													
Plantago lanceolata (Spitz-Wegerich)	7	X		-													
Poa annua (Einjähriges Rispengras)	7	X		-													
Potentilla anserina (Gänse-Fingerkraut)	7	d		-													
Prunus padus (Echte Traubenkirsche)	7	X		-													
Prunus spinosa spinosa (Schlehe)	7	d		-													
Quercus robur (Stiel-Eiche)	7	X		-													
Ranunculus acris (Scharfer Hahnenfuß)	7	X		-													
Ranunculus repens (Kriechender Hahnenfuß)	7	d		-													
Rhinanthus serotinus (Großer Klappertopf)	7	X		-										1		3	3
Rosa spec. (Rose)	7	X		-													
Rubus fruticosus agg. (Artengruppe Echte Brombeere)	7	d		-													
Rumex acetosa (Großer Sauerampfer)	7	X		-													
Rumex crispus (Krauser Ampfer)	7	X		-													
Rumex obtusifolius (Stumpfbältriger Ampfer)	7	X		-													
Salix cinerea (Grau-Weide)	7	d		-													
Salix fragilis (Bruch-Weide)	7	d		-										D		D	
Salix spec. (Weide)	7	d		-													
Sambucus nigra (Schwarzer Holunder)	7	X		-													
Scirpus sylvaticus (Wald-Simse)	7	X		-													V
Taraxacum spec. (Löwenzahn)	7	X		-													
Trifolium pratense (Rot-Klee)	7	X		-													
Trifolium repens (Weiß-Klee)	7	d		-													
Typha latifolia (Breitblättriger Rohrkolben)	7	X		-													
Urtica dioica (Große Brennnessel)	7	X		-													
Vicia cracca (Vogel-Wicke)	7	X		-													
<b>Anzahl Rote Liste Arten</b>														<b>4</b>	<b>7</b>	<b>1</b>	
<b>Anzahl Arten</b>														61			

MS: Mengensystem; M: Mengenangabe, W: Bewertung der Art (FFH-Monitoring), Vs: Vegetationsschicht, St: Status, PA: Autor Phänologie; Ph: Phänologie, Sz: Soziabilität, VS: Vitalitätssystem; V: Vitalität, G: Geschlecht, cf: unsichere Bestimmung, §: Schutz nach BNatSchG, HH: Rote Liste Hamburg, Nds: Rote Liste Niedersachsen, SH: Rote Liste Schleswig-Holstein, D: Rote Liste Deutschland

## Teilflächenbeschreibung

<b>Teilflächentyp</b>		<b>Teilflächen-Nr.</b>	2
<b>Biotoptyp</b>	Naturnahes Gehölz feuchter bis nasser Standorte (2000)	<b>Biotoptyp</b>	HGF
<b>- Zusatz</b>		<b>- gesetzl. Grundl.</b>	
<b>FFH-LRT</b>		<b>FFH-LRT</b>	
<b>Beschreibung</b>		<b>Entw.potential LRT</b>	
		<b>Hauptfläche</b>	
		<b>Flächenanteil</b>	30 %
		<b>FFH-Unters.Fläche</b>	Nein
		<b>Saatgutfläche</b>	Nein

# Erhebungsbogen

**B**

<b>Projekt</b>	Biotopkartierung Hamburg, Datenbestand aus FoxPro	<b>Interne Nr.</b>	20102
		<b>DK5   DK5-GK</b>	<b>6044</b> 6046
<b>Handlungsbedarf</b>	Nein	<b>DK5 - Name</b>	Burgwedel
<b>Bearbeitung</b>	MAU	<b>Biotop-Nr.   alt</b>	<b>11</b> 7
<b>Räumliche Abbildung</b>	Fläche	<b>Kartierung</b>	15.09.1995
<b>Anzahl Abschnitte</b>	1	<b>Fläche / Länge [m<sup>2</sup>/m]</b>	16225,6359
		<b>Breite (lineare Abb.) [m]</b>	

## Teilflächenbeschreibung

<b>Teilflächentyp</b>		<b>Teilflächen-Nr.</b>	3
<b>Biotoptyp</b>	Halbruderale Gras- und Staudenflur mittlerer Standorte (2000)	<b>Biotoptyp</b>	AKM
- <b>Zusatz</b>		- <b>gesetzl. Grundl.</b>	
<b>FFH-LRT</b>		<b>FFH-LRT</b>	
<b>Beschreibung</b>		<b>Entw.potential LRT</b>	
		<b>Hauptfläche</b>	
		<b>Flächenanteil</b>	10 %
		<b>FFH-Unters.Fläche</b>	Nein
		<b>Saatgutfläche</b>	Nein