

Erhebungsbogen

B

Projekt	Biotopkartierung Hamburg	Interne Nr.	20103
		DK5 DK5-GK	6044 6046
Handlungsbedarf	Nein	DK5 - Name	Burgwedel
Bearbeitung	BUC	Biotop-Nr. alt	11 7
Räumliche Abbildung	Fläche	Kartierung	15.09.2003
Anzahl Abschnitte	1	Fläche / Länge [m²/m]	16225,6359
		Breite (lineare Abb.) [m]	

Gesetzlicher Schutz **_ kein gesetzl. Schutz kein gesetzlich geschütztes Biotop** **Schutz nur teilweise** **Nein**

Gesamtbewertung	6	Wertvoll
– Alter	5	Biotop mittleren Alters, 20 bis 50 Jahre
– Belastungsgrad	6	Flächenhaft geringe oder örtlich stärkere oder Vorbelastung mit deutlichem Einfluß
– Ökolog. Funktion	7	Sehr hohe Bedeutung in einem Biotopkomplex, für den lokalen Biotopverbund oder als Puffer
– Seltenheit	5	Seltener Biotoptyp, floristisch stark verarmt, ohne seltener Pflges. od. verbr. artenreicher Biotoptyp

Bestandsbeschreibung

Großflächiges Rückhaltebecken, dessen Uferbereiche dicht mit Schwarz-Erlen und verschiedenen Weiden, Eingrifflichem Weißdorn und Hasel bestanden sind. Vereinzelt finden sich gehölzfreie Flächen, die mit einer dichten Grasflur sowie Kriechendem Hahnenfuß und Gänse-Fingerkraut als Hauptbestandbildner bedeckt sind. Diese Bereiche werden vermutlich regelmäßig gemäht. Im Bereich des großen offenen Wasserkörpers haben sich dichte Bestände der Kanadischen Wasserpest entwickelt. Kleinflächig kommt Schwimmblattvegetation aus Weißer Seerose vor.

Innerhalb des Rückhaltebecken befindet sich ein stauwasser, unzugänglicher Inselbereich, der ebenfalls dicht mit Schwarz-Erlen und verschiedenen Weiden bestanden ist. Die gehölzfreien Bereiche werden hier von einem dichten Wald-Simsen-Bestand mit eingestreutem Breitblättrigen Rohrkolben eingenommen. Der flache Gewässerlauf um die Insel ist stark beschattet und der Gewässerboden von einer dichten Laubschicht bedeckt. Unterwasser-, Schwimmblatt- und Ufervegetation fehlen in diesem Gewässerabschnitt vollständig.

Vorkommen an Biotoptypen

1	TF	Typ	HF	F.Anteil
2	BTYP	Biotoptyp		- gesetzl. Grundl.
3	Zusatz	Zusatz zum Biotoptypen		
4	LRT	Lebensraumtyp		
1	1		Ja	60 %
2	SXR	Rückhaltebecken, naturfern (2000)		
1	2			30 %
2	HGF	Naturnahes Gehölz feuchter bis nasser Standorte (2000)		
1	3			10 %
2	AKM	Halbruderale Gras- und Staudenflur mittlerer Standorte (2000)		

Räumliche Lage

Lagebeschreibung	Zwischen Grothwisch und Hans-Adolf-Weg		
Nachbarnutzung/en	direkt angrenzend an das Gewässer rundherum Straßen, hieran anschließend Wohnbebauung, Grünland, Parkanlage		
Rechtswert (X)	560591	Hochwert (Y)	5945119
Bezirk	Eimsbüttel	Naturraum	Harksheider Geestplatte (694.25)
Stadtteil (OT-Nr.)	Schnelsen (319)	Gemarkung	Schnelsen (308)
Digitaler Grünplan	<input checked="" type="checkbox"/> Hafengesamtgebiet	<input type="checkbox"/> Ramsargebiet	<input type="checkbox"/> EG-Vogelschutzgeb.
Ausgleichsflächen NSG / ND / LSG	<input type="checkbox"/> Biosphärenreservat	<input type="checkbox"/> Nationalpark	<input type="checkbox"/>
FFH-GEBIET			
Wasserschutzgebiet			

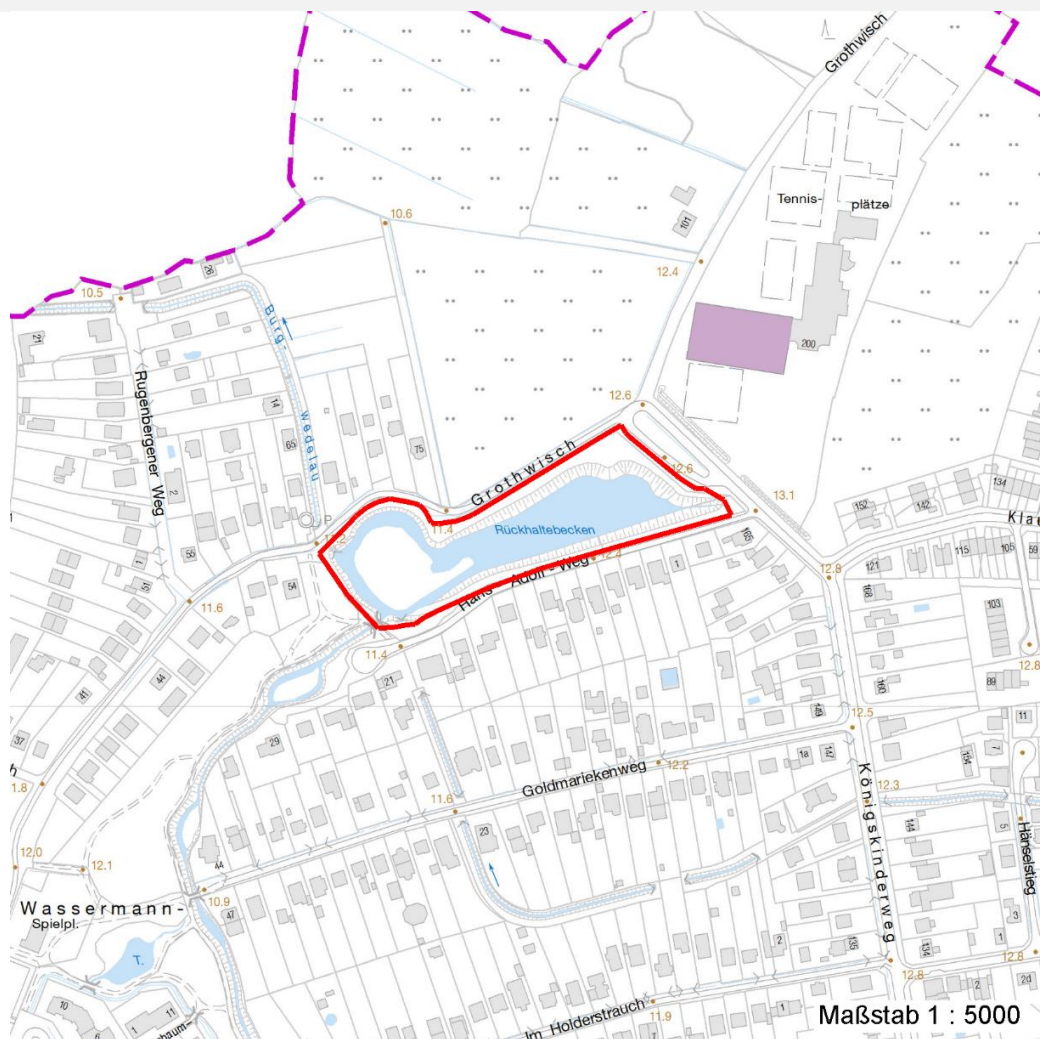
Erhebungsbogen

B

Projekt	Biotopkartierung Hamburg	Interne Nr.	20103
		DK5 DK5-GK	6044 6046
		DK5 - Name	Burgwedel
Handlungsbedarf	Nein	Biotop-Nr. alt	11 7
Bearbeitung	BUC	Kartierung	15.09.2003
Räumliche Abbildung	Fläche	Fläche / Länge [m²/m]	16225,6359
Anzahl Abschnitte	1	Breite (lineare Abb.) [m]	

Räumliche Lage

Karte



Weitere Erhebungsbögen

Interne Nr.	Interne Nr. Zuordnung	DK5	Biotop-Nr.	Kartierung	Zuordnung	DK5 (GK)	Biotop-Nr. (alt)
20103	20102	6044	11	15.09.1995	K	6046	7
20103	20104	6044	115	28.07.2011	N	6046	10122

Zuordnung: N = nachfolgende Kartierung, K = weitere Kartierungen (zeitlich vorher oder nachher)

Weitere Angaben

Merkmal	Wert
Auswertung	
Gefährdung / Einflüsse	Trittbelastung durch Erholungsnutzung Ablagerung von Muell / Gartenabfaellen Verschlammung
Wertgesichtspunkte	Artenreich Strukturvielfalt

Erhebungsbogen

B

Projekt	Biotopkartierung Hamburg	Interne Nr.	20103
		DK5 DK5-GK	6044 6046
Handlungsbedarf	Nein	DK5 - Name	Burgwedel
Bearbeitung	BUC	Biotop-Nr. alt	11 7
Räumliche Abbildung	Fläche	Kartierung	15.09.2003
Anzahl Abschnitte	1	Fläche / Länge [m²/m]	16225,6359
		Breite (lineare Abb.) [m]	

Weitere Angaben

Merkmal	Wert
zoologisch bedeutsame Strukturen	Wertvolle(r) Feuchtbiotop(e) Wichtige oekologische Ausgleichsflaeche Dichte spontane Gebüsche Gehölzpflanzung Kleingewässer
Bedeutung für Tiergruppe	Amphibien, Laichgewässer, Sommerquartiere Vögel
Maßnahmen	Auslichten des Gehölzbestandes im Inselbereich Entschlammung Erhalt des Biotops in der gegenwärtigen Ausprägung - 1.4

Teilflächenbeschreibung

Teilflächentyp		Teilflächen-Nr.	1
Biotoptyp	Rückhaltebecken, naturfern (2000)	Biotoptyp	SXR
- Zusatz		- gesetzl. Grundl.	
FFH-LRT		FFH-LRT	
Beschreibung		Entw.potential LRT	
Standort: Rückhaltebecken		Hauptfläche	Ja
		Flächenanteil	60 %
		FFH-Unters.Fläche	Nein
		Saatgutfläche	Nein

Weitere Angaben

Merkmal	Wert
Boden	
Feuchte	11 - flaches Gewässer
Standort, Relief	
Luft	keine Besonderheiten
Veg. - Deckg./Ant.	
Gesamt	40 %
1. Baumschicht	70 %
Strauchschicht	50 %
1. Krautschicht	70 %
Mooschicht	10 %

Erhebungsbogen

B

Projekt	Biotopkartierung Hamburg	Interne Nr.	20103
		DK5 DK5-GK	6044 6046
Handlungsbedarf	Nein	DK5 - Name	Burgwedel
Bearbeitung	BUC	Biotop-Nr. alt	11 7
Räumliche Abbildung	Fläche	Kartierung	15.09.2003
Anzahl Abschnitte	1	Fläche / Länge [m²/m]	16225,6359
		Breite (lineare Abb.) [m]	

Zeigerwerte der Pflanzenartenliste (Auswertung)

Standort	Belichtung	sonnig	7,8
Boden	Feuchte	sehr naß	9,3
	Stickstoff (N)	mäßig stickstoffarm	5,4
	Reaktion	schwach sauer	6,2
Vegetation	Mahdverträglichkeit	schnittempfindlich bis mäßig schnittverträglich	4,1
Zeigerwerte	Futterwert	sehr geringwertiges Futter	1,7
	Wechselfeuchteanzeiger		0
	Giftpflanzen		1
	Überschw.anzeiger		3

Pflanzenartenliste

Gruppe / Pflanzenart	MS	M	W	Vs	St	PA	Ph	Sz	VS	V	G	cf	§	Rote Liste			
														HH	ND	SH	D
Tracheobionta (Gefäßpflanzen)																	
Callitriche spec. (Wasserstern)	7	X		-													
Carex acuta (Schlank-Segge)	7	X		-											V		
Eleocharis palustris (Gewöhnliche Sumpfsimse)	7	X		-													
Glyceria fluitans (Flutender Schwaden)	7	X		-													
Glyceria maxima (Wasser-Schwaden)	7	X		-													
Iris pseudacorus (Gelbe Schwertlilie)	7	X		-									b				
Juncus articulatus (Glieder-Binse)	7	X		-													
Juncus effusus (Flutter-Binse)	7	X		-													
Nymphaea alba (Weiße Seerose)	7	X		-									b	2			
Anzahl Rote Liste Arten														1	1		
Anzahl Arten														9			

MS: Mengensystem; M: Mengenangabe, W: Bewertung der Art (FFH-Monitoring), Vs: Vegetationsschicht, St: Status, PA: Autor Phänologie; Ph: Phänologie, Sz: Soziabilität, VS: Vitalitätssystem; V: Vitalität, G: Geschlecht, cf: unsichere Bestimmung, §: Schutz nach BNatSchG, HH: Rote Liste Hamburg, Nds: Rote Liste Niedersachsen, SH: Rote Liste Schleswig-Holstein, D: Rote Liste Deutschland

Teilflächenbeschreibung

Teilflächentyp		Teilflächen-Nr.	2
Biotoptyp	Naturnahes Gehölz feuchter bis nasser Standorte (2000)	Biotoptyp	HGF
- Zusatz		- gesetzl. Grundl.	
FFH-LRT		FFH-LRT	
Beschreibung	Standort: Böschungskante eines RRB	Entw.potential LRT	
		Hauptfläche	
		Flächenanteil	30 %
		FFH-Unters.Fläche	Nein
		Saatgutfläche	Nein

Erhebungsbogen

B

Projekt	Biotopkartierung Hamburg	Interne Nr.	20103
		DK5 DK5-GK	6044 6046
Handlungsbedarf	Nein	DK5 - Name	Burgwedel
Bearbeitung	BUC	Biotop-Nr. alt	11 7
Räumliche Abbildung	Fläche	Kartierung	15.09.2003
Anzahl Abschnitte	1	Fläche / Länge [m²/m]	16225,6359
		Breite (lineare Abb.) [m]	

Weitere Angaben

Merkmal	Wert
Boden	
Feuchte	5 - frisch und mäßig frisch
Stickstoffgehalt	6 - mäßig stickstoffarm bis stickstoffreich
Standort, Relief	
Relief	steile Uferböschung
Neigung - Gelände	N2 - schwach geneigt (3,5-9 %)
Ausrichtung	V - Verschiedene
Belichtung	4 - schattig bis halbschattig
Luft	windberuhigt
Veg. - Deckg./Ant.	
Gesamt	100 %
1. Baumschicht	85 %
Strauchschicht	45 %
1. Krautschicht	35 %

Zeigerwerte der Pflanzenartenliste (Auswertung)

Standort	Belichtung	halbschattig	5,3
Boden	Feuchte	naß	8,5
	Stickstoff (N)	mäßig stickstoffarm bis stickstoffreich	6,4
	Reaktion	schwach sauer	6,1
Vegetation	Mahdverträglichkeit	nicht völlig schnittunverträglich aber sehr schnittempfindlich	2,1
Zeigerwerte	Futterwert	sehr geringwertiges Futter	2
	Wechselfeuchteanzeiger		1
	Giftpflanzen		0
	Überschw.anzeiger		4

Pflanzenartenliste

Gruppe / Pflanzenart	MS	M	W	Vs	St	PA	Ph	Sz	VS	V	G	cf	Rote Liste					
													§	HH	ND	SH	D	
Tracheobionta (Gefäßpflanzen)																		
Aegopodium podagraria (Giersch)	7	X		-														
Alnus glutinosa (Schwarz-Erle)	7	d		-														
Artemisia vulgaris (Gewöhnlicher Beifuß)	7	X		-														
Cornus sanguinea (Roter Hartriegel)	7	X		-														
Corylus avellana (Haselnuss)	7	X		-														
Crataegus monogyna (Eingrifflicher Weißdorn)	7	X		-														
Humulus lupulus (Hopfen)	7	X		-														
Prunus padus (Echte Traubenkirsche)	7	X		-														
Prunus spinosa (Schlehe)	7	X		-														
Quercus robur (Stiel-Eiche)	7	X		-														
Rosa spec. (Rose)	7	X		-														
Rubus fruticosus agg. (Artengruppe Echte Brombeere)	7	X		-														
Salix cinerea (Grau-Weide)	7	X		-														
Salix fragilis (Bruch-Weide)	7	X		-												D		D
Salix spec. (Weide)	7	X		-														

Erhebungsbogen

B

Projekt	Biotopkartierung Hamburg	Interne Nr.	20103
		DK5 DK5-GK	6044 6046
Handlungsbedarf	Nein	DK5 - Name	Burgwedel
Bearbeitung	BUC	Biotop-Nr. alt	11 7
Räumliche Abbildung	Fläche	Kartierung	15.09.2003
Anzahl Abschnitte	1	Fläche / Länge [m²/m]	16225,6359
		Breite (lineare Abb.) [m]	

Pflanzenartenliste

Gruppe / Pflanzenart	MS	M	W	Vs	St	PA	Ph	Sz	VS	V	G	cf	§	Rote Liste			
														HH	ND	SH	D
Sambucus nigra (Schwarzer Holunder)	7	X		-													
Anzahl Rote Liste Arten														1	1		
Anzahl Arten														16			

MS: Mengensystem; M: Mengenangabe, W: Bewertung der Art (FFH-Monitoring), Vs: Vegetationsschicht, St: Status, PA: Autor Phänologie; Ph: Phänologie, Sz: Soziabilität, VS: Vitalitätssystem; V: Vitalität, G: Geschlecht, cf: unsichere Bestimmung, §: Schutz nach BNatSchG, HH: Rote Liste Hamburg, Nds: Rote Liste Niedersachsen, SH: Rote Liste Schleswig-Holstein, D: Rote Liste Deutschland

Teilflächenbeschreibung

Teilflächentyp		Teilflächen-Nr.	3
Biototyp	Halbruderale Gras- und Staudenflur mittlerer Standorte (2000)	Biototyp	AKM
- Zusatz		- gesetzl. Grundl.	
FFH-LRT		FFH-LRT	
Beschreibung	Standort: Böschungsfuß und Böschungskante eines RRB	Entw.potential LRT	
		Hauptfläche	
		Flächenanteil	10 %
		FFH-Unters.Fläche	Nein
		Saatgutfläche	Nein

Weitere Angaben

Merkmal	Wert
Boden	
Feuchte	6 - mäßig feucht und wechselfeucht
Stickstoffgehalt	6 - mäßig stickstoffarm bis stickstoffreich
Standort, Relief	
Relief	steile Uferböschung
Neigung - Gelände	N2 - schwach geneigt (3,5-9 %)
Ausrichtung	V - Verschiedene
Belichtung	6 - halbsonnig bis halbschattig
Luft	windberuhigt
Veg. - Deckg./Ant.	
Gesamt	100 %
Strauchschicht	10 %
1. Krautschicht	100 %

Erhebungsbogen

B

Projekt	Biotopkartierung Hamburg		Interne Nr.	20103	
			DK5 DK5-GK	6044	6046
Handlungsbedarf	Nein		DK5 - Name	Burgwedel	
Bearbeitung	BUC	Kopie	Biotop-Nr. alt	11	7
Räumliche Abbildung	Fläche	Nein	Kartierung	15.09.2003	
Anzahl Abschnitte	1		Fläche / Länge [m²/m]	16225,6359	
			Breite (lineare Abb.) [m]		

Zeigerwerte der Pflanzenartenliste (Auswertung)

Standort	Belichtung	halbsonnig	7
Boden	Feuchte	feucht	7,2
	Stickstoff (N)	mäßig stickstoffarm bis stickstoffreich	6,2
	Reaktion	schwach sauer	6,4
Vegetation	Mahdverträglichkeit	mäßig bis gut schnittverträglich (erster Schnitt nicht vor Mitte Juni)	5,5
Zeigerwerte	Futterwert	geringwertiges Futter	2,6
	Wechselfeuchteanzeiger		7
	Giftpflanzen		1
	Überschw.anzeiger		4

Pflanzenartenliste

Gruppe / Pflanzenart	MS	M	W	Vs	St	PA	Ph	Sz	VS	V	G	cf	§	Rote Liste			
														HH	ND	SH	D
Tracheobionta (Gefäßpflanzen)																	
Achillea millefolium (Gewöhnliche Schafgarbe)	7	X		-													
Aegopodium podagraria (Giersch)	7	X		-													
Agrostis stolonifera (Ausläufer-Straußgras)	7	X		-													
Carex acuta (Schlank-Segge)	7	X		-											V		
Cirsium arvense (Acker-Kratzdistel)	7	X		-													
Eleocharis palustris (Gewöhnliche Sumpfsimse)	7	X		-													
Epilobium hirsutum (Zottiges Weidenröschen)	7	X		-													
Equisetum arvense (Acker-Schachtelhalm)	7	X		-													
Filipendula ulmaria (Mädesüß)	7	X		-													
Galium palustre (Sumpf-Labkraut)	7	X		-													
Glechoma hederacea (Gundermann)	7	X		-													
Glyceria maxima (Wasser-Schwaden)	7	X		-													
Iris pseudacorus (Gelbe Schwertlilie)	7	X		-									b				
Lotus pedunculatus (Sumpf-Hornklee)	7	X		-											V		
Lythrum salicaria (Blut-Weiderich)	7	X		-													
Myosotis scorpioides (Sumpf-Vergissmeinnicht)	7	X		-											V		
Phleum pratense (Wiesen-Lieschgras)	7	X		-													
Potentilla anserina (Gänse-Fingerkraut)	7	X		-													
Ranunculus repens (Kriechender Hahnenfuß)	7	X		-													
Rumex crispus (Krauser Ampfer)	7	X		-													
Rumex obtusifolius (Stumpflättriger Ampfer)	7	X		-													
Scirpus sylvaticus (Wald-Simse)	7	X		-											V		
Trifolium repens (Weiß-Klee)	7	X		-													
Urtica dioica (Große Brennessel)	7	X		-													
Vicia cracca (Vogel-Wicke)	7	X		-													
Anzahl Rote Liste Arten														4			
Anzahl Arten														25			

MS: Mengensystem; M: Mengenangabe, W: Bewertung der Art (FFH-Monitoring), Vs: Vegetationsschicht, St: Status, PA: Autor Phänologie; Ph: Phänologie, Sz: Soziabilität, VS: Vitalitätssystem; V: Vitalität, G: Geschlecht, cf: unsichere Bestimmung, §: Schutz nach BNatSchG, HH: Rote Liste Hamburg, Nds: Rote Liste Niedersachsen, SH: Rote Liste Schleswig-Holstein, D: Rote Liste Deutschland