

Erhebungsbogen

B

Projekt	Biotopkartierung Hamburg		Interne Nr.	19739
			DK5 DK5-GK	6042 6044
			DK5 - Name	Schnelsen
Handlungsbedarf	Ja		Biotop-Nr. alt	4 5
Bearbeitung	BUC	Kopie	Kartierung	18.09.2003
Räumliche Abbildung	Fläche		Fläche / Länge [m²/m]	7465,9891
Anzahl Abschnitte	1		Breite (lineare Abb.) [m]	

Gesetzlicher Schutz kein gesetzl. Schutz **kein gesetzlich geschütztes Biotop** **Schutz nur teilweise** **Nein**

Gesamtbewertung	6	Wertvoll
– Alter	6	Biotop mittleren Alters, 50 bis 100 Jahre
– Belastungsgrad	7	Flächenhaft geringe oder Vorbelastung mit schwachem Einfluß
– Ökolog. Funktion	6	Hohe Bedeutung in einem Biotopkomplex, für den lokalen Biotopverbund oder als Puffer
– Seltenheit	5	Seltener Biotoptyp, floristisch stark verarmt, ohne seltener Pflges. od. verbr. artenreicher Biotoptyp

Bestandsbeschreibung

Seit mindestens 20 Jahren brachliegendes Kleingarten-Grundstück, in dem noch Reste der gärtnerischen Nutzung vor allen Dingen durch die vielen alten Obstbäume zu erkennen sind. Neben den Obstbäumen mit einem hohen Totholzanteil, wird die Fläche geprägt von Salweidengebüsch, einer dichten Ahornverjüngung mit einer Höhe von 5-7m, dichtem Brombeergestrüpp, ruderalen Hochstaudenfluren und nitrophiler Saumvegetation. Vor allen Dingen der nördliche Teil ist sehr dicht mit einem undurchdringlichen Brombeergebüsch zugewuchert, während der südliche Teil einen deutlicheren Anteil an Koniferen aufweist. Durch die stärkere Beschattung ist die Entwicklung von dichten Strauch- und Krautschichten hier nicht möglich.

In der gesamten Fläche findet sich vor allen Dingen in den Randbereichen viel Gartenmüll und sonstige Müllablagerungen.

Vorkommen an Biotoptypen

1	TF	Typ	HF	F.Anteil
2	BTYP	Biotoptyp	- gesetzl. Grundl.	
3	Zusatz	Zusatz zum Biotoptypen		
4	LRT	Lebensraumtyp		
1	1		Ja	100 %
2	EKR	Kleingartenanlage, strukturreich (2000)		
3	b	Brache, keine Nutzung (b)		

Räumliche Lage

Lagebeschreibung	südlich Peter-Timm-Straße, westlich Holsteiner Chaussee			
Nachbarnutzung/en	Wohnbebauung im Norden, Süden, Osten; intensiv genutzte Pferdeweide im Westen			
Rechtswert (X)	560097	Hochwert (Y)	5943715	
Bezirk	Eimsbüttel	Naturraum	Harksheider Geestplatte (694.25)	
Stadtteil (OT-Nr.)	Schnelsen (319)	Gemarkung	Schnelsen (308)	
Digitaler Grünplan	<input type="checkbox"/> Hafengesamtgebiet	<input type="checkbox"/> Ramsargebiet	<input type="checkbox"/> EG-Vogelschutzgeb.	<input type="checkbox"/>
Ausgleichsflächen	<input type="checkbox"/> Biosphärenreservat	<input type="checkbox"/> Nationalpark	<input type="checkbox"/>	<input type="checkbox"/>
NSG / ND / LSG				
FFH-GEBIET				
Wasserschutzgebiet				

Erhebungsbogen

B

Projekt	Biotopkartierung Hamburg	Interne Nr.	19739	
		DK5 DK5-GK	6042	6044
Handlungsbedarf	Ja	DK5 - Name	Schnelsen	
Bearbeitung	BUC	Biotop-Nr. alt	4	5
Räumliche Abbildung	Fläche	Kartierung	18.09.2003	
Anzahl Abschnitte	1	Fläche / Länge [m²/m]	7465,9891	
		Breite (lineare Abb.) [m]		

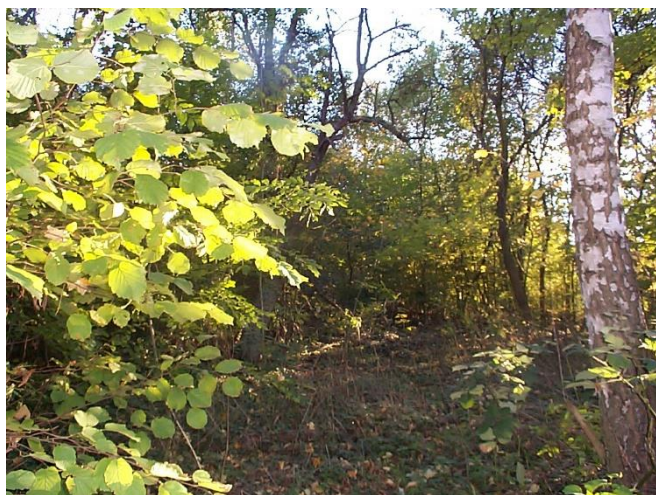
Weitere Angaben

Merkmal	Wert
Wertgesichtspunkte	Vorkommen alter Obstbäume Wertvoller Altbaumbestand Wichtige ökologische Ausgleichsfläche
Maßnahmen	Natürliche Entwicklung (Sukzession) zulassen

Foto

Fotodatei 6042_4_180903_1.JPG

Bildbeschreibung
Aufnahmerichtung



Fotodatei

Bildbeschreibung
Aufnahmerichtung

Teilflächenbeschreibung

Teilflächentyp		Teilflächen-Nr.	1
Biotoptyp	Kleingartenanlage, strukturreich (2000)	Biotoptyp	EKR
- Zusatz	Brache, keine Nutzung (b)	- gesetzl. Grundl.	
FFH-LRT		FFH-LRT	
Beschreibung		Entw.potential LRT	
		Hauptfläche	Ja
		Flächenanteil	100 %
		FFH-Unters.Fläche	Nein
		Saatgutfläche	Nein

Erhebungsbogen

B

Projekt	Biotopkartierung Hamburg		Interne Nr.	19739	
			DK5 DK5-GK	6042 6044	
Handlungsbedarf	Ja		DK5 - Name	Schnelsen	
Bearbeitung	BUC	Kopie	Nein	Biotop-Nr. alt	4 5
Räumliche Abbildung	Fläche		Kartierung	18.09.2003	
Anzahl Abschnitte	1		Fläche / Länge [m²/m]	7465,9891	
			Breite (lineare Abb.) [m]		

Weitere Angaben

Merkmal	Wert
Boden	
Feuchte	6 - mäßig feucht und wechselfeucht
Stickstoffgehalt	6 - mäßig stickstoffarm bis stickstoffreich
Standort, Relief	
Neigung - Gelände	N0 - nicht geneigt (<2 %)
Ausrichtung	FL - flach, keine Exposition
Belichtung	4 - schattig bis halbschattig
Luft	keine Besonderheiten
Zusätze - Btyp	! - Tot- oder Altholz
Veg. - Deckg./Ant.	
Gesamt	100 %
1. Baumschicht	90 %
Strauchschicht	45 %
1. Krautschicht	65 %

Zeigerwerte der Pflanzenartenliste (Auswertung)

Standort	Belichtung	halbsonnig bis halbschattig	5,7
Boden	Feuchte	mäßig feucht und wechselfeucht	6
	Stickstoff (N)	stickstoffreich	6,6
	Reaktion	schwach sauer	6,1
Vegetation	Mahdverträglichkeit	mäßig bis gut schnittverträglich (erster Schnitt nicht vor Mitte Juni)	5,8
Zeigerwerte	Futterwert	geringwertiges Futter	3,3
	Wechselfeuchteanzeiger		3
	Giftpflanzen		0
	Überschw.anzeiger		0

Pflanzenartenliste

Gruppe / Pflanzenart	MS	M	W	Vs	St	PA	Ph	Sz	VS	V	G	cf	Rote Liste					
													§	HH	ND	SH	D	
Tracheobionta (Gefäßpflanzen)																		
Acer pseudoplatanus (Berg-Ahorn)	7	h		-														
Aegopodium podagraria (Giersch)	7	X		-														
Agrostis capillaris (Rotes Straußgras)	7	X		-														
Agrostis gigantea (Riesen-Straußgras)	7	X		-														
Artemisia vulgaris (Gewöhnlicher Beifuß)	7	X		-														
Betula pendula (Hänge-Birke)	7	X		-														
Calamagrostis epigejos (Land-Reitgras)	7	X		-														
Cirsium arvense (Acker-Kratzdistel)	7	X		-														
Dactylis glomerata (Wiesen-Knäuelgras)	7	X		-														
Elymus repens (Gewöhnliche Quecke)	7	X		-														
Epilobium angustifolium (Schmalblättriges Weidenröschen)	7	X		-														
Festuca rubra (Rot-Schwingel)	7	X		-														
Galeobdolon argentatum (Garten Goldnessel)	7	X		-														
Glechoma hederacea (Gundermann)	7	X		-														
Holcus lanatus (Wolliges Honiggras)	7	X		-														

Erhebungsbogen

B

Projekt	Biotopkartierung Hamburg		Interne Nr.	19739	
			DK5 DK5-GK	6042	6044
Handlungsbedarf	Ja		DK5 - Name	Schnelsen	
Bearbeitung	BUC	Kopie	Biotop-Nr. alt	4	5
Räumliche Abbildung	Fläche	Nein	Kartierung	18.09.2003	
Anzahl Abschnitte	1		Fläche / Länge [m²/m]	7465,9891	
			Breite (lineare Abb.) [m]		

Pflanzenartenliste

Gruppe / Pflanzenart	MS	M	W	Vs	St	PA	Ph	Sz	VS	V	G	cf	Rote Liste						
													§	HH	ND	SH	D		
Juncus effusus (Flutter-Binse)	7	X		-															
Juncus tenuis (Zarte Binse)	7	X		-															
Lolium perenne (Ausdauerndes Weidelgras)	7	X		-															
Malus domestica (Kultur-Apfel)	7	X		-															
Persicaria amphibia (Wasser-Knöterich)	7	X		-															
Plantago lanceolata (Spitz-Wegerich)	7	X		-															
Plantago major (Breit-Wegerich)	7	X		-															
Potentilla anserina (Gänse-Fingerkraut)	7	X		-															
Potentilla reptans (Kriechendes Fingerkraut)	7	X		-															
Pyrus communis (Kultur-Birne)	7	X		-															
Quercus robur (Stiel-Eiche)	7	X		-															
Rubus fruticosus agg. (Artengruppe Echte Brombeere)	7	X		-															
Salix caprea (Sal-Weide)	7	X		-															
Sambucus nigra (Schwarzer Holunder)	7	X		-															
Solidago canadensis (Kanadische Goldrute)	7	X		-															
Syringa vulgaris (Gewöhnlicher Flieder)	7	X		-															
Trifolium repens (Weiß-Klee)	7	X		-															
Urtica dioica (Große Brennessel)	7	X		-															
Anzahl Rote Liste Arten																			
Anzahl Arten													33						

MS: Mengensystem; M: Mengenangabe, W: Bewertung der Art (FFH-Monitoring), Vs: Vegetationsschicht, St: Status, PA: Autor Phänologie; Ph: Phänologie, Sz: Soziabilität, VS: Vitalitätssystem; V: Vitalität, G: Geschlecht, cf: unsichere Bestimmung, §: Schutz nach BNatSchG, HH: Rote Liste Hamburg, Nds: Rote Liste Niedersachsen, SH: Rote Liste Schleswig-Holstein, D: Rote Liste Deutschland