

Erhebungsbogen

B

Projekt	Biotopkartierung Hamburg	Interne Nr.	136119
		DK5 DK5-GK	6042 6044
Handlungsbedarf	Nein	DK5 - Name	Schnelsen
Bearbeitung	ROG	Biotop-Nr. alt	47 86
Räumliche Abbildung	Fläche	Kartierung	06.06.2019
Anzahl Abschnitte	1	Fläche / Länge [m²/m]	23720,454
		Breite (lineare Abb.) [m]	

Gesetzlicher Schutz **_ kein gesetzl. Schutz kein gesetzlich geschütztes Biotop** **Schutz nur teilweise** **Nein**

Gesamtbewertung	5	Noch wertvoll, gut entwicklungsfähig
– Alter	7	Biotop hohen Alters, 100 bis 200 Jahre
– Belastungsgrad	6	Flächenhaft geringe oder örtlich stärkere oder Vorbelastung mit deutlichem Einfluß
– Ökolog. Funktion	6	Hohe Bedeutung in einem Biotopkomplex, für den lokalen Biotopverbund oder als Puffer
– Seltenheit	5	Seltener Biotoptyp, floristisch stark verarmt, ohne seltener Pflges. od. verbr. artenreicher Biotoptyp

Bestandsbeschreibung

Nutzung wohl intensiviert. Artenarme Ausprägung.
Text aus 2011:

Extensiv von Pferden beweidete Grünlandfläche die von einem Mischbestand bzw. Mosaik aus Arten des Intensivgrünlandes und artenreichen Flutrasen eingenommen wird. Die Fläche ist von flachen Grüppen durchzogen, diese waren zum Kartierzeitpunkt noch relativ feucht, auch im Luftbild sind staunasse Flächen zu erkennen. Im nördlichen Teil treten vermehrt Arten der Hochstaudenfluren und Herden aus Rohrglanzgras auf, der südliche Teil ist kurzrasiger, hochwüchsige Arten sind hier nur kleinflächig zu finden. Weiterhin treten Herden des Jacobsgreiskrautes auf, welches von den PferdebesitzerInnen ausgerissen wird.

Vorkommen an Biotoptypen

1	TF	Typ	HF	F.Anteil
2	BTYP	Biotoptyp		- gesetzl. Grundl.
3	Zusatz	Zusatz zum Biotoptypen		
4	LRT	Lebensraumtyp		
1	1		Ja	70 %
2	GIW	Artenarmes, beweidetes Grünland mittlerer Standorte (2018)		
1	2			30 %
2	GMZ	Sonstiges mesophiles Grünland (2018)		

Räumliche Lage

Lagebeschreibung	In den Vielohwiesen am südlichen Ende des Vielohweges gelegen		
Nachbarnutzung/en	extensiv genutztes bzw. aufgelassenes Grünland		
Rechtswert (X)	561757	Hochwert (Y)	5943446
Bezirk	Eimsbüttel	Naturraum	Geestplatten westlich der Alster (696.01)
Stadtteil (OT-Nr.)	Schnelsen (319)	Gemarkung	Schnelsen (308)
Digitaler Grünplan	<input checked="" type="checkbox"/> Hafengesamtgebiet	<input type="checkbox"/> Ramsargebiet	<input type="checkbox"/> EG-Vogelschutzgeb.
Ausgleichsflächen NSG / ND / LSG	<input type="checkbox"/> Biosphärenreservat	<input type="checkbox"/> Nationalpark	<input type="checkbox"/>
FFH-GEBIET	LSG Schnelsen, Niendorf, Lokstedt, Eidelstedt und Stellingen [HH-2036 / Anteil: 100%]		
Wasserschutzgebiet			

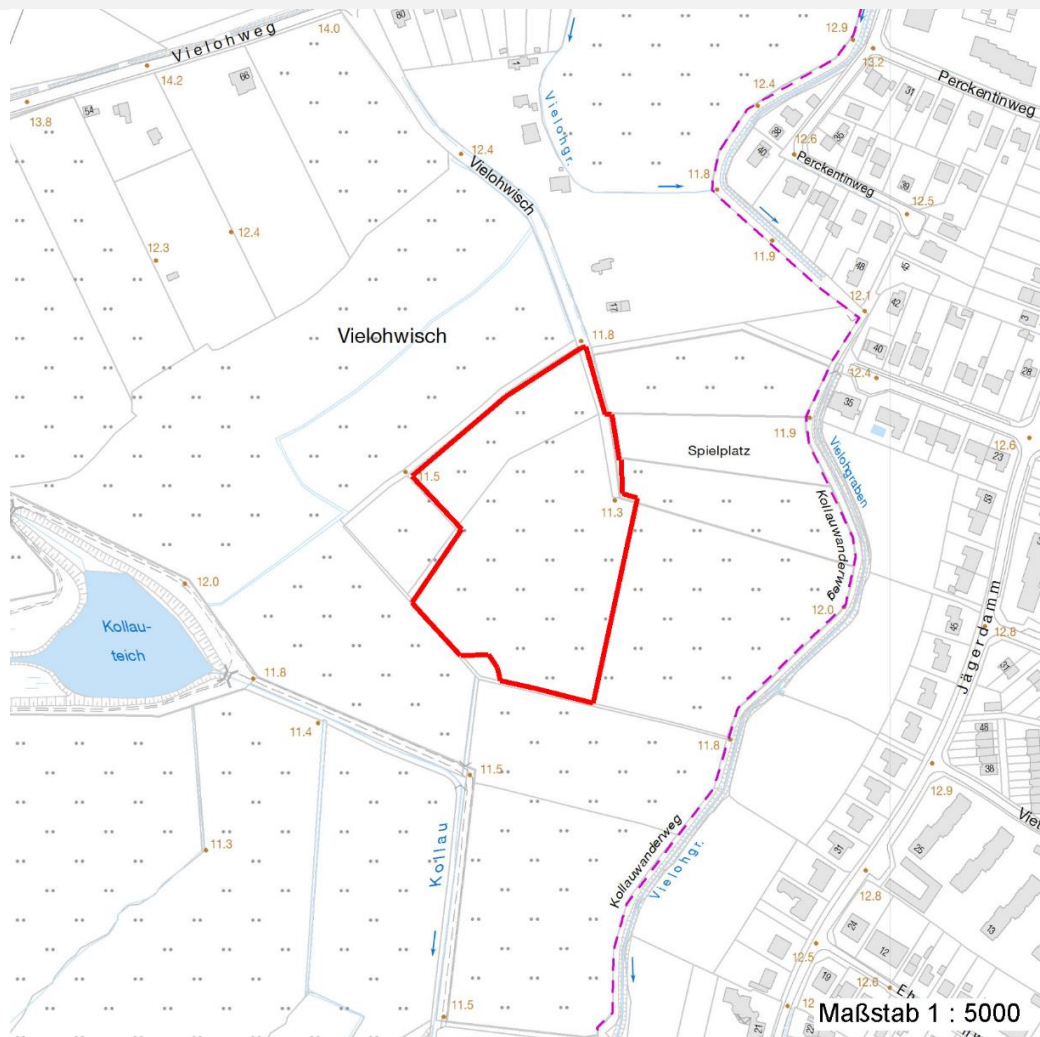
Erhebungsbogen

B

Projekt	Biotopkartierung Hamburg		Interne Nr.	136119	
			DK5 DK5-GK	6042	6044
			DK5 - Name	Schnelsen	
Handlungsbedarf	Nein		Biotop-Nr. alt	47	86
Bearbeitung	ROG	Kopie Ja	Kartierung	06.06.2019	
Räumliche Abbildung	Fläche		Fläche / Länge [m²/m]	23720,454	
Anzahl Abschnitte	1		Breite (lineare Abb.) [m]		

Räumliche Lage

Karte



Weitere Erhebungsbögen

Interne Nr.	Interne Nr. Zuordnung	DK5	Biotop-Nr.	Kartierung	Zuordnung	DK5 (GK)	Biotop-Nr. (alt)
136119	19605	6042	47	04.08.2011	K	6044	86

Zuordnung: N = nachfolgende Kartierung, K = weitere Kartierungen (zeitlich vorher oder nachher)

Erhebungsbogen

B

Projekt	Biotopkartierung Hamburg	Interne Nr.	136119
		DK5 DK5-GK	6042 6044
Handlungsbedarf	Nein	DK5 - Name	Schnelsen
Bearbeitung	ROG	Biotop-Nr. alt	47 86
Räumliche Abbildung	Fläche	Kartierung	06.06.2019
Anzahl Abschnitte	1	Fläche / Länge [m²/m]	23720,454
		Breite (lineare Abb.) [m]	

Teilflächenbeschreibung

Teilflächentyp		Teilflächen-Nr.	1
Biotoptyp	Artenarmes, beweidetes Grünland mittlerer Standorte (2018)	Biotoptyp	GIW
- Zusatz		- gesetzl. Grundl.	
FFH-LRT		FFH-LRT	
Beschreibung		Entw.potential LRT	
		Hauptfläche	Ja
		Flächenanteil	70 %
		FFH-Unters.Fläche	Nein
		Saatgutfläche	Nein

Zeigerwerte der Pflanzenartenliste (Auswertung)

Standort	Belichtung	halbsonnig	7,5
Boden	Feuchte	feucht	7,4
	Stickstoff (N)	mäßig stickstoffarm bis stickstoffreich	5,9
	Reaktion	schwach sauer	5,9
Vegetation	Mahdverträglichkeit	mäßig schnittverträglich (erster Schnitt nicht vor 1. Juli)	5,4
Zeigerwerte	Futterwert	geringwertiges Futter	3,1
	Wechselfeuchteanzeiger		12
	Giftpflanzen		2
	Überschw.anzeiger		7

Pflanzenartenliste

Gruppe / Pflanzenart	MS	M	W	Vs	St	PA	Ph	Sz	VS	V	G	cf	§	Rote Liste			
														HH	ND	SH	D
Tracheobionta (Gefäßpflanzen)																	
Agrostis stolonifera (Ausläufer-Straußgras)	7	z															
Alopecurus geniculatus (Knick-Fuchsschwanz)	7	d															
Carex hirta (Behaarte Segge)	7	l															
Cerastium holosteoides (Gewöhnliches Hornkraut)	7	z															
Equisetum arvense (Acker-Schachtelhalm)	7	z															
Festuca pratensis (Wiesen-Schwingel)	7	l															
Galium palustre (Sumpf-Labkraut)	7	z															
Glyceria fluitans (Flutender Schwaden)	7	h															
Juncus articulatus (Glieder-Binse)	7	l															
Juncus bufonius (Kröten-Binse)	7	z															
Juncus effusus (Flutter-Binse)	7	l															
Lolium perenne (Ausdauerndes Weidelgras)	7	l															
Lythrum salicaria (Blut-Weiderich)	7	z															
Mentha arvensis (Acker-Minze)	7	z															
Myosotis laxa (Rasen-vergissmeinnicht)	7	l												D	3		
Persicaria amphibia (Wasser-Knöterich)	7	l															
Persicaria hydropiper (Wasserpfeffer)	7	z															
Phalaris arundinacea (Rohr-Glanzgras)	7	z															
Poa palustris (Sumpf-Rispengras)	7	z															

Erhebungsbogen

B

Projekt	Biotopkartierung Hamburg		Interne Nr.	136119	
			DK5 DK5-GK	6042	6044
Handlungsbedarf	Nein		DK5 - Name	Schnelsen	
Bearbeitung	ROG	Kopie	Ja	Biotop-Nr. alt	47 86
Räumliche Abbildung	Fläche			Kartierung	06.06.2019
Anzahl Abschnitte	1			Fläche / Länge [m²/m]	23720,454
				Breite (lineare Abb.) [m]	

Pflanzenartenliste

Gruppe / Pflanzenart	MS	M	W	Vs	St	PA	Ph	Sz	VS	V	G	cf	§	Rote Liste				
														HH	ND	SH	D	
Potentilla anserina (Gänse-Fingerkraut)	7	l																
Ranunculus flammula (Brennender Hahnenfuß)	7	l																V
Ranunculus repens (Kriechender Hahnenfuß)	7	h																
Rorippa sylvestris (Wilde Sumpfkresse)	7	w																
Rumex crispus (Krauser Ampfer)	7	z																
Rumex obtusifolius (Stumpfbältriger Ampfer)	7	z																
Scorzoneroide autumnalis (Herbst-Löwenzahn)	7	z																
Senecio jacobaea (Jakobs-Greiskraut)	7	l																
Trifolium repens (Weiß-Klee)	7	l																
Anzahl Rote Liste Arten														1	2			
Anzahl Arten														28				

MS: Mengensystem; M: Mengenangabe, W: Bewertung der Art (FFH-Monitoring), Vs: Vegetationsschicht, St: Status, PA: Autor Phänologie; Ph: Phänologie, Sz: Soziabilität, VS: Vitalitätssystem; V: Vitalität, G: Geschlecht, cf: unsichere Bestimmung, §: Schutz nach BNatSchG, HH: Rote Liste Hamburg, Nds: Rote Liste Niedersachsen, SH: Rote Liste Schleswig-Holstein, D: Rote Liste Deutschland

Teilflächenbeschreibung

Teilflächentyp		Teilflächen-Nr.	2
Biotoptyp	Sonstiges mesophiles Grünland (2018)	Biotoptyp	GMZ
- Zusatz		- gesetzl. Grundl.	
FFH-LRT		FFH-LRT	
Beschreibung		Entw.potential LRT	
		Hauptfläche	
		Flächenanteil	30 %
		FFH-Unters.Fläche	Nein
		Saatgutfläche	Nein

Zeigerwerte der Pflanzenartenliste (Auswertung)

Standort	Belichtung	halbsonnig	7,5
Boden	Feuchte	feucht	7,4
	Stickstoff (N)	mäßig stickstoffarm bis stickstoffreich	5,9
	Reaktion	schwach sauer	5,9
Vegetation	Mahdverträglichkeit	mäßig schnittverträglich (erster Schnitt nicht vor 1. Juli)	5,4
Zeigerwerte	Futterwert	geringwertiges Futter	3,1
	Wechselfeuchteanzeiger		12
	Giftpflanzen		2
	Überschw.anzeiger		7

Pflanzenartenliste

Gruppe / Pflanzenart	MS	M	W	Vs	St	PA	Ph	Sz	VS	V	G	cf	§	Rote Liste			
														HH	ND	SH	D
Tracheobionta (Gefäßpflanzen)																	
Agrostis stolonifera (Ausläufer-Straußgras)	7	z															
Alopecurus geniculatus (Knick-Fuchsschwanz)	7	d															

Erhebungsbogen

B

Projekt	Biotopkartierung Hamburg		Interne Nr.	136119	
			DK5 DK5-GK	6042	6044
Handlungsbedarf	Nein		DK5 - Name	Schnelsen	
Bearbeitung	ROG	Kopie	Ja	Biotop-Nr. alt	47 86
Räumliche Abbildung	Fläche			Kartierung	06.06.2019
Anzahl Abschnitte	1			Fläche / Länge [m²/m]	23720,454
				Breite (lineare Abb.) [m]	

Gruppe / Pflanzenart	MS	M	W	Vs	St	PA	Ph	Sz	VS	V	G	cf	§	Rote Liste			
														HH	ND	SH	D
Carex hirta (Behaarte Segge)	7	l															
Cerastium holosteoides (Gewöhnliches Hornkraut)	7	z															
Equisetum arvense (Acker-Schachtelhalm)	7	z															
Festuca pratensis (Wiesen-Schwingel)	7	l															
Galium palustre (Sumpf-Labkraut)	7	z															
Glyceria fluitans (Flutender Schwaden)	7	h															
Juncus articulatus (Glieder-Binse)	7	l															
Juncus bufonius (Kröten-Binse)	7	z															
Juncus effusus (Flutter-Binse)	7	l															
Lolium perenne (Ausdauerndes Weidelgras)	7	l															
Lythrum salicaria (Blut-Weiderich)	7	z															
Mentha arvensis (Acker-Minze)	7	z															
Myosotis laxa (Rasen-vergissmeinnicht)	7	l												D		3	
Persicaria amphibia (Wasser-Knöterich)	7	l															
Persicaria hydropiper (Wasserpfeffer)	7	z															
Phalaris arundinacea (Rohr-Glanzgras)	7	z															
Poa palustris (Sumpf-Rispengras)	7	z															
Potentilla anserina (Gänse-Fingerkraut)	7	l															
Ranunculus flammula (Brennender Hahnenfuß)	7	l															V
Ranunculus repens (Kriechender Hahnenfuß)	7	h															
Rorippa sylvestris (Wilde Sumpfkresse)	7	w															
Rumex crispus (Krauser Ampfer)	7	z															
Rumex obtusifolius (Stumpfbblätteriger Ampfer)	7	z															
Scorzoneroidees autumnalis (Herbst-Löwenzahn)	7	z															
Senecio jacobaea (Jakobs-Greiskraut)	7	l															
Trifolium repens (Weiß-Klee)	7	l															
	Anzahl Rote Liste Arten													1	2		
	Anzahl Arten													28			

MS: Mengensystem; M: Mengenangabe, W: Bewertung der Art (FFH-Monitoring), Vs: Vegetationsschicht, St: Status, PA: Autor Phänologie; Ph: Phänologie, Sz: Soziabilität, VS: Vitalitätssystem; V: Vitalität, G: Geschlecht, cf: unsichere Bestimmung, §: Schutz nach BNatSchG, HH: Rote Liste Hamburg, Nds: Rote Liste Niedersachsen, SH: Rote Liste Schleswig-Holstein, D: Rote Liste Deutschland