

Erhebungsbogen

B

Projekt	Biotopkartierung Hamburg	Interne Nr.	19634	
		DK5 DK5-GK	6042	6044
Handlungsbedarf	Nein	DK5 - Name	Schnelsen	
Bearbeitung	NAB	Biotop-Nr. alt	42	75
Räumliche Abbildung	Fläche	Kartierung	04.08.2011	
Anzahl Abschnitte	1	Fläche / Länge [m²/m]	16339,3862	
		Breite (lineare Abb.) [m]		

Gesetzlicher Schutz § 30 (2) 1.2 Natürliche oder naturnahe stehende Gewässer **Schutz nur teilweise** **Nein**

Gesamtbewertung	6	Wertvoll
– Alter	6	Biotop mittleren Alters, 50 bis 100 Jahre
– Belastungsgrad	7	Flächenhaft geringe oder Vorbelastung mit schwachem Einfluß
– Ökolog. Funktion	7	Sehr hohe Bedeutung in einem Biotopkomplex, für den lokalen Biotopverbund oder als Puffer
– Seltenheit	6	Seltener Biotoptyp, ohne seltene oder bedrohte Pflges., ungesättigtes Artenspektrum, reliktsische RL-Arten

Bestandsbeschreibung

Der Biotop wurde von der Vorkartierung übernommen, der Code wurde angepasst. Die Artenliste und Beschreibung wurden aktualisiert.

Arten- und strukturreiches Rückhaltebecken, dessen zentraler Teil von einem kleinräumigen Mosaik aus artenreichen Röhrichten, Seggenrieden und Hochstaudenfluren eingenommen wird. Es treten größere Herden aus Rohr-Glanzgras, großem Schwaden, Sumpf-Segge, Rohrglanzgras, Brennessel, Wasserdost, Gilbweiderich, Wasserpfeffer und Sumpfdistel auf, die von weiteren standorttypischen Arten begleitet werden. Vereinzelt treten Herden der kanadischen Goldrute und des drüsigen Springkrautes auf, weiterhin wurden Einzelexemplare des Riesenbärenklau angetroffen. Stellenweise sind jüngere Weiden und Erlen eingestreut.

Der Bestand ist überwiegend hochwüchsig und dicht und weist eine dichte Streuschicht auf, die das Aufkommen lichtliebender Kräuter verhindert, nur kleinflächig sind niedrigwüchsige Bereiche zu finden. Eine gelegentliche Mahd des Bestandes würde dazu beitragen den Arten- und Strukturreichtum der Fläche zu erhalten.

An den Rändern des Bestandes ist ein dichter Gehölzstreifen aus Schwarz-Erlen, Moor-Birken, Sal-Weiden und teilweise Ziergehölzen ausgebildet, in dessen Unterwuchs Brennessel, Sumpf-Segge und verschiedenen Gräsern zu finden sind. Der umlaufende Graben war zum Zeitpunkt der Kartierung überwiegend trockenengefallen. Er wird stark durch die begleitenden Gehölze beschattet und weist eine nur spärlich ausgebildete Vegetation aus Bitterem Schaumkraut, Großem Schwaden, weißem Strausgras und Arten der Hochstaudenfluren feuchter Standorte auf.

Vorkommen an Biotoptypen

1	TF	Typ	HF	F.Anteil
2	BTYP	Biotoptyp		- gesetzl. Grundl.
3	Zusatz	Zusatz zum Biotoptypen		
4	LRT	Lebensraumtyp		
1	1		Ja	0 %
2	SER	Naturnahes, nährstoffreiches Regenrückhaltebecken (2000)		
1	2			90 %
2	NRZ	Sonstiges Röhricht (2000)		
4	kein LRT	kein Lebensraumtyp nach FFH-Richtlinie		
1	3			10 %
2	HGF	Naturnahes Gehölz feuchter bis nasser Standorte (2000)		

Räumliche Lage

Lagebeschreibung	zwischen Kollau und Jägerdamm		
Nachbarnutzung/en	direkt angrenzend rundherum ein Wanderweg, ansonsten Kollau im Westen, mesophiles Grünland im Norden, Grünfläche im Süden, Ruderalflur im Osten		
Rechtswert (X)	561729	Hochwert (Y)	5943061

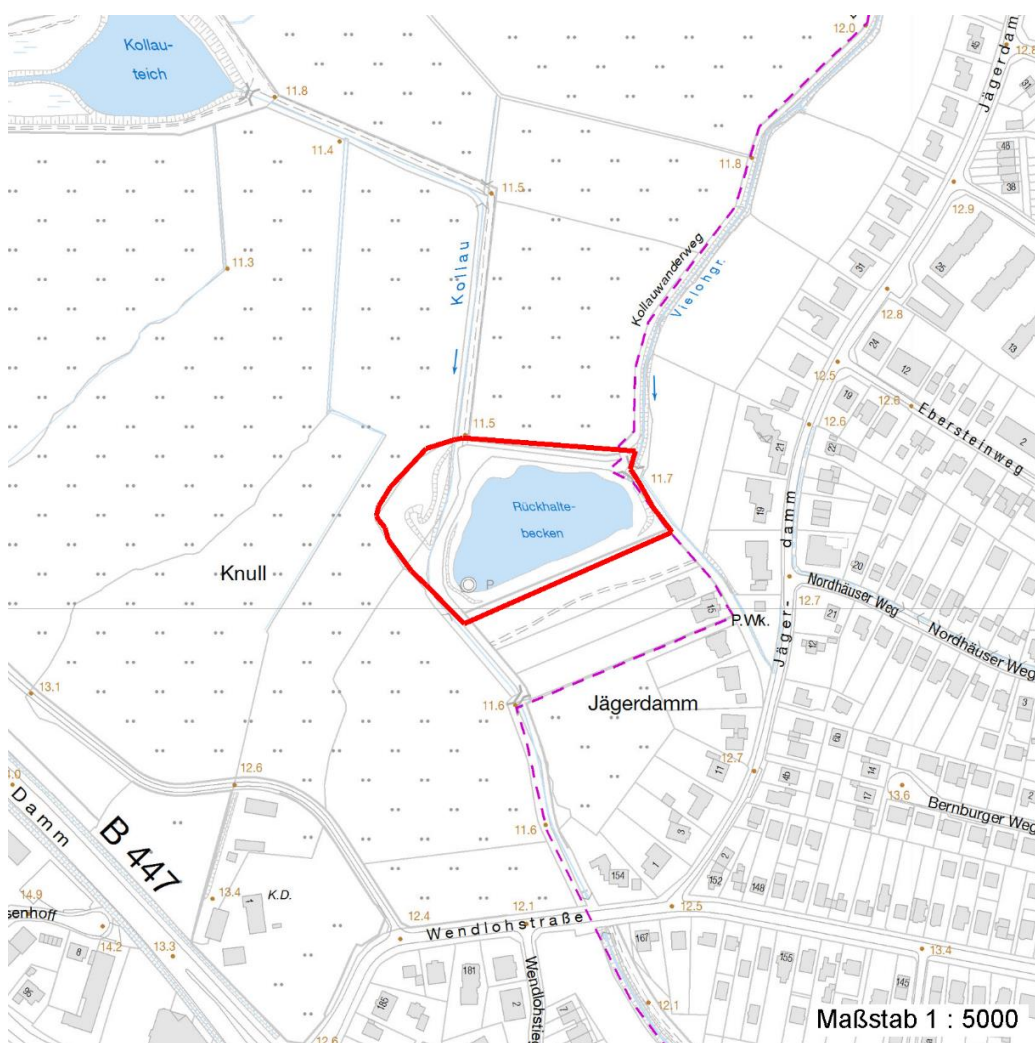
Erhebungsbogen

B

Projekt	Biotopkartierung Hamburg		Interne Nr.	19634	
			DK5 DK5-GK	6042	6044
Handlungsbedarf	Nein		DK5 - Name	Schnelsen	
Bearbeitung	NAB	Kopie Nein	Biotop-Nr. alt	42	75
Räumliche Abbildung	Fläche		Kartierung	04.08.2011	
Anzahl Abschnitte	1		Fläche / Länge [m²/m]	16339,3862	
			Breite (lineare Abb.) [m]		

Räumliche Lage

Bezirk	Eimsbüttel	Naturraum	Geestplatten westlich der Alster (696.01)		
Stadtteil (OT-Nr.)	Schnelsen (319)	Gemarkung	Schnelsen (308)		
Digitaler Grünplan	<input checked="" type="checkbox"/> Hafengesamtgebiet	Ramsargebiet	<input type="checkbox"/> EG-Vogelschutzgeb.		
Ausgleichsflächen NSG / ND / LSG	<input checked="" type="checkbox"/> Biosphärenreservat	Nationalpark	<input type="checkbox"/>		
FFH-GEBIET	LSG Schnelsen, Niendorf, Lokstedt, Eidelstedt und Stellingen [HH-2036 / Anteil: 100%]				
Wasserschutzgebiet					
Karte					



Weitere Erhebungsbögen

Interne Nr.	Interne Nr. Zuordnung	DK5	Biotop-Nr.	Kartierung	Zuordnung	DK5 (GK)	Biotop-Nr. (alt)
19634	19640	6042	42	15.09.1995	K	6044	75
19634	19641	6042	42	18.09.2003	K	6044	75

Zuordnung: N = nachfolgende Kartierung, K = weitere Kartierungen (zeitlich vorher oder nachher)

Erhebungsbogen

B

Projekt	Biotopkartierung Hamburg		Interne Nr.	19634	
			DK5 DK5-GK	6042	6044
Handlungsbedarf	Nein		DK5 - Name	Schnelsen	
Bearbeitung	NAB	Kopie	Nein	Biotop-Nr. alt	42 75
Räumliche Abbildung	Fläche		Kartierung	04.08.2011	
Anzahl Abschnitte	1		Fläche / Länge [m²/m]	16339,3862	
			Breite (lineare Abb.) [m]		

Foto

Interne Nr.	Index	Dateiname	Aufnahmerichtung
23800	0	6042_42_040811_1.JPG	
23801	0	6042_42_040811_2.JPG	
23802	0	6042_42_040811_3.JPG	
23803	0	6042_42_040811_4.JPG	
23804	0	6042_42_040811_5.JPG	
23805	0	6042_42_040811_6.JPG	

Weitere Angaben

Merkmal	Wert
Auswertung	
Gefährdung / Einflüsse	Nutzungsintensivierung
Wertgesichtspunkte	Artenreich
	Wertvolle(r) Feuchtbiotop(e)
	Vielfaltiger Bestandskomplex
	Wichtige oekologische Ausgleichsflaeche
zoologisch bedeutsame Strukturen	Kleingewässer
	Dichte spontane Gebüsche
	Blütenreiche Fluren
Bedeutung für Tiergruppe	Amphibien, Laichgewässer, Sommerquartiere
	Libellen
Maßnahmen	4.2 - Zweischnitt-Wiesennutzung
	Natuerliche Entwicklung (Sukzession) zulassen
	Keine Entwaesserung

Foto

Fotodatei	6042_42_040811_1.JPG	Fotodatei	6042_42_040811_2.JPG
Bildbeschreibung		Bildbeschreibung	
Aufnahmerichtung		Aufnahmerichtung	



Erhebungsbogen

B

Projekt	Biotopkartierung Hamburg	Interne Nr.	19634
		DK5 DK5-GK	6042 6044
Handlungsbedarf	Nein	DK5 - Name	Schnelsen
Bearbeitung	NAB	Biotop-Nr. alt	42 75
Räumliche Abbildung	Fläche	Kartierung	04.08.2011
Anzahl Abschnitte	1	Fläche / Länge [m²/m]	16339,3862
		Breite (lineare Abb.) [m]	

Foto

Fotodatei 6042_42_040811_3.JPG

Bildbeschreibung
Aufnahmerichtung



Fotodatei 6042_42_040811_4.JPG

Bildbeschreibung
Aufnahmerichtung



Teilflächenbeschreibung

Teilflächentyp		Teilflächen-Nr.	1
Biotoptyp	Naturnahes, nährstoffreiches Regenrückhaltebecken (2000)	Biotoptyp	SER
- Zusatz		- gesetzl. Grundl.	
FFH-LRT		FFH-LRT	
Beschreibung		Entw.potential LRT	
		Hauptfläche	Ja
		Flächenanteil	0 %
		FFH-Unters.Fläche	Nein
		Saatgutfläche	Nein

Erhebungsbogen

B

Projekt	Biotopkartierung Hamburg	Interne Nr.	19634
		DK5 DK5-GK	6042 6044
Handlungsbedarf	Nein	DK5 - Name	Schnelsen
Bearbeitung	NAB	Biotop-Nr. alt	42 75
Räumliche Abbildung	Fläche	Kartierung	04.08.2011
Anzahl Abschnitte	1	Fläche / Länge [m²/m]	16339,3862
		Breite (lineare Abb.) [m]	

Weitere Angaben

Merkmal	Wert
Boden	
Feuchte	10 - zeitweise wasserüberstaut
Stickstoffgehalt	7 - stickstoffreich
Standort, Relief	
Relief	Regenrückhaltebecken
Neigung - Gelände	N0 - nicht geneigt (<2 %)
Ausrichtung	FL - flach, keine Exposition
Belichtung	6 - halbsonnig bis halbschattig
Luft	keine Besonderheiten
Veg. - Deckg./Ant.	
Gesamt	100 %
1. Baumschicht	30 %
Strauchschicht	30 %
1. Krautschicht	90 %
Mooschicht	10 %

Zeigerwerte der Pflanzenartenliste (Auswertung)

Standort	Belichtung	halbsonnig bis halbschattig	6,4
Boden	Feuchte	naß	7,6
	Stickstoff (N)	mäßig stickstoffarm bis stickstoffreich	6,3
	Reaktion	schwach sauer	6,3
Vegetation	Mahdverträglichkeit	schnittempfindlich bis mäßig schnittverträglich	3,8
Zeigerwerte	Futterwert	geringwertiges Futter	2,5
	Wechselfeuchteanzeiger		15
	Giftpflanzen		4
	Überschw.anzeiger		15

Pflanzenartenliste

Gruppe / Pflanzenart	MS	M	W	Vs	St	PA	Ph	Sz	VS	V	G	cf	Rote Liste						
													§	HH	ND	SH	D		
Tracheobionta (Gefäßpflanzen)																			
Acer campestre (Feld-Ahorn)	7	z		-	-														
Acer platanoides (Spitz-Ahorn)	7	z		-	-														
Aegopodium podagraria (Giersch)	7	z		-	-														
Agrostis stolonifera agg. (Artengruppe Ausläufer-Straußgras)	7	h		-															
Alliaria petiolata (Knoblauchsrauke)	7	z		-	-														
Alnus glutinosa (Schwarz-Erle)	7	d		-															
Betula pendula (Hänge-Birke)	7	l		-															
Betula pubescens pubescens (Moor-Birke)	7	z		-															
Calamagrostis canescens (Sumpf-Reitgras)	7	z		-	-														
Cardamine amara (Bitteres Schaumkraut)	7	z		-	-											V			V
Carex acuta (Schlank-Segge)	7	z		-															V
Carex acutiformis (Sumpf-Segge)	7	h		-															
Carex nigra (Wiesen-Segge)	7	z		-	-											V			V
Carpinus betulus (Hainbuche)	7	z		-															

Erhebungsbogen

B

Projekt	Biotopkartierung Hamburg		Interne Nr.	19634	
			DK5 DK5-GK	6042	6044
Handlungsbedarf	Nein		DK5 - Name	Schnelsen	
Bearbeitung	NAB	Kopie	Nein	Biotop-Nr. alt	42 75
Räumliche Abbildung	Fläche		Kartierung	04.08.2011	
Anzahl Abschnitte	1		Fläche / Länge [m²/m]	16339,3862	
			Breite (lineare Abb.) [m]		

Pflanzenartenliste

Gruppe / Pflanzenart	MS	M	W	Vs	St	PA	Ph	Sz	VS	V	G	cf	Rote Liste						
													§	HH	ND	SH	D		
Cirsium palustre (Sumpf-Kratzdistel)	7	l		-	-														
Cornus alba (Weißer (Tartarischer) Hartriegel)	7	z		-	-														
Corylus avellana (Haselnuss)	7	z		-															
Crataegus monogyna (Eingrifflicher Weißdorn)	7	z		-															
Deschampsia cespitosa (Rasen-Schmiele)	7	z		-															
Elymus repens (Gewöhnliche Quecke)	7	z		-	-														
Epilobium ciliatum (Drüsiges Weidenröschen)	7	z		-	-														
Epilobium hirsutum (Zottiges Weidenröschen)	7	z		-	-														
Equisetum arvense (Acker-Schachtelhalm)	7	z		-	-														
Eupatorium cannabinum (Wasserdost)	7	l		-															
Filipendula ulmaria (Mädesüß)	7	l		-															
Frangula alnus (Faulbaum)	7	z		-	-														
Fraxinus excelsior (Gewöhnliche Esche)	7	z		-															
Galeopsis tetrahit (Gewöhnlicher Hohlzahn)	7	z		-															
Galium aparine (Kletten-Labkraut)	7	z		-															
Glechoma hederacea (Gundermann)	7	z		-															
Glyceria fluitans (Flutender Schwaden)	7	z		-															
Glyceria maxima (Wasser-Schwaden)	7	l		-															
Heracleum mantegazzianum (Riesen-Bärenklau)	7	w		-	-														
Humulus lupulus (Hopfen)	7	z		-	-														
Impatiens glandulifera (Drüsiges Springkraut)	7	l		-	-														
Impatiens parviflora (Kleinblütiges Springkraut)	7	z		-	-														
Iris pseudacorus (Gelbe Schwertlilie)	7	z		-										b					
Juglans regia (Echte Walnuss)	7	w		-	-													D	
Juncus effusus (Flatter-Binse)	7	w		-															
Lotus pedunculatus (Sumpf-Hornklee)	7	w		-	-													V	
Lycopus europaeus (Gewöhnlicher Wolfstrapp)	7	z		-															
Lysimachia vulgaris (Gewöhnlicher Gilbweiderich)	7	l		-															
Lythrum salicaria (Blut-Weiderich)	7	z		-															
Myosotis laxa (Rasen-vergissmeinnicht)	7	z		-											D			3	
Persicaria amphibia (Wasser-Knöterich)	7	z		-															
Persicaria hydropiper (Wasserpfeffer)	7	l		-															
Phalaris arundinacea (Rohr-Glanzgras)	7	l		-															
Poa palustris (Sumpf-Rispengras)	7	w		-	-														
Populus alba (Silber-Pappel)	7	z		-	-														
Populus tremula (Zitter-Pappel)	7	z		-															
Populus x canadensis (Hybrid-Pappel)	7	z		-	-														
Potentilla anserina (Gänse-Fingerkraut)	7	z		-															
Prunus padus (Echte Traubenkirsche)	7	z		-															
Quercus robur (Stiel-Eiche)	7	z		-															
Ranunculus repens (Kriechender Hahnenfuß)	7	z		-															
Rubus fruticosus agg. (Artengruppe Echte Brombeere)	7	l		-	-														
Salix alba (Silber-Weide)	7	h		-															
Salix caprea (Sal-Weide)	7	z		-															
Salix cinerea (Grau-Weide)	7	l		-															
Sambucus nigra (Schwarzer Holunder)	7	h		-															
Scrophularia nodosa (Knotige Braunwurz)	7	w		-	-														

Erhebungsbogen

B

Projekt	Biotopkartierung Hamburg	Interne Nr.	19634
		DK5 DK5-GK	6042 6044
Handlungsbedarf	Nein	DK5 - Name	Schnelsen
Bearbeitung	NAB	Biotop-Nr. alt	42 75
Räumliche Abbildung	Fläche	Kartierung	04.08.2011
Anzahl Abschnitte	1	Fläche / Länge [m²/m]	16339,3862
		Breite (lineare Abb.) [m]	

Pflanzenartenliste

Gruppe / Pflanzenart	MS	M	W	Vs	St	PA	Ph	Sz	VS	V	G	cf	§	Rote Liste			
														HH	ND	SH	D
Solanum dulcamara (Bittersüßer Nachtschatten)	7	z		-	-												
Solidago canadensis (Kanadische Goldrute)	7	l		-													
Sorbus aucuparia (Eberesche)	7	z		-													
Typha latifolia (Breitblättriger Rohrkolben)	7	X		-													
Urtica dioica (Große Brennessel)	7	l		-													
Viburnum opulus (Gewöhnlicher Schneeball)	7	z		-	-												
Anzahl Rote Liste Arten														3	6		
Anzahl Arten														67			

MS: Mengensystem; M: Mengenangabe, W: Bewertung der Art (FFH-Monitoring), Vs: Vegetationsschicht, St: Status, PA: Autor Phänologie; Ph: Phänologie, Sz: Soziabilität, VS: Vitalitätssystem; V: Vitalität, G: Geschlecht, cf: unsichere Bestimmung, §: Schutz nach BNatSchG, HH: Rote Liste Hamburg, Nds: Rote Liste Niedersachsen, SH: Rote Liste Schleswig-Holstein, D: Rote Liste Deutschland

Teilflächenbeschreibung

Teilflächentyp		Teilflächen-Nr.	2
Biotoptyp	Sonstiges Röhricht (2000)	Biotoptyp	NRZ
- Zusatz		- gesetzl. Grundl.	
FFH-LRT	kein Lebensraumtyp nach FFH-Richtlinie	FFH-LRT	kein LRT
Beschreibung		Entw.potential LRT	
		Hauptfläche	
		Flächenanteil	90 %
		FFH-Unters.Fläche	Nein
		Saatgutfläche	Nein

Teilflächenbeschreibung

Teilflächentyp		Teilflächen-Nr.	3
Biotoptyp	Naturnahes Gehölz feuchter bis nasser Standorte (2000)	Biotoptyp	HGF
- Zusatz		- gesetzl. Grundl.	
FFH-LRT		FFH-LRT	
Beschreibung		Entw.potential LRT	
		Hauptfläche	
		Flächenanteil	10 %
		FFH-Unters.Fläche	Nein
		Saatgutfläche	Nein