

# Erhebungsbogen

**B**

<b>Projekt</b>	Biotopkartierung Hamburg, Datenbestand aus FoxPro	<b>Interne Nr.</b>	19841	
		<b>DK5   DK5-GK</b>	<b>6042</b>	6044
<b>Handlungsbedarf</b>	Nein	<b>DK5 - Name</b>	Schnelsen	
<b>Bearbeitung</b>	MAU	<b>Biotop-Nr.   alt</b>	<b>40</b>	73
<b>Räumliche Abbildung</b>	Fläche	<b>Kartierung</b>	15.09.1995	
<b>Anzahl Abschnitte</b>	1	<b>Fläche / Länge [m<sup>2</sup>/m]</b>	2118,0328	
		<b>Breite (lineare Abb.) [m]</b>		

**Gesetzlicher Schutz**    **\_ kein gesetzl. Schutz kein gesetzlich geschütztes Biotop**    **Schutz nur teilweise**    **Nein**

**Gesamtbewertung**    6 Wertvoll

- Alter
- Belastungsgrad
- Ökolog. Funktion
- Seltenheit

### Bestandsbeschreibung

Zwei Teilflächen:

Zwischen Kollau und Vielohgraben liegt eine artenarme Brachfläche, die mit einer dichten Hochstaudenflur aus Brennessel, Acker-Kratzdistel, Quecke, Wiesen-Bärenklau, und Kletten-Labkraut als Hauptbestandsbildner bedeckt ist. Im Osten befindet sich ein kurzer Gehölzstreifen aus Grau-Erlen.

Die Brachfläche unmittelbar nördlich der Wendlohstraße ist etwas lockerer mit Brennessel bewachsen. Die Fläche ist etwas feuchter als die oben beschriebene Fläche, worauf ein stellenweise dichter Bewuchs mit Rasen-Schmiele hindeutet. Die Brache wird außerdem durch Giersch, Kriechenden Hahnenfuß, Gundermann, Stechenden Hohlzahn, Knautgras und Quecke geprägt.

Spezielle Nutzungen: keine

Nutzungsintensität: verwildert

Vorkommende Pflanzengesellschaften: keine

### Vorkommen an Biotoptypen

1	TF	Typ	HF	F.Anteil
2	BTYP	Biotoptyp	- gesetzl. Grundl.	
3	Zusatz	Zusatz zum Biotoptypen		
4	LRT	Lebensraumtyp		
1	1		Ja	95 %
2	G	Grünland (2000)		
3	b	Brache, keine Nutzung (b)		
4	kein LRT	kein Lebensraumtyp nach FFH-Richtlinie		
1	2			5 %
2	ZH	Gepflanzter Gehölzbestand (2000)		

### Räumliche Lage

<b>Lagebeschreibung</b>	nördl. Wendlohstraße		
<b>Nachbarnutzung/en</b>			
<b>Rechtswert (X)</b>	561753	<b>Hochwert (Y)</b>	5943120
<b>Bezirk</b>	Eimsbüttel	<b>Naturraum</b>	Geestplatten westlich der Alster (696.01)
<b>Stadtteil (OT-Nr.)</b>	Schnelsen (319)	<b>Gemarkung</b>	Schnelsen (308)
<b>Digitaler Grünplan</b>	<input checked="" type="checkbox"/> <b>Hafengesamtgebiet</b>	<input type="checkbox"/> <b>Ramsargebiet</b>	<input type="checkbox"/> <b>EG-Vogelschutzgeb.</b>
<b>Ausgleichsflächen</b>	<input type="checkbox"/> <b>Biosphärenreservat</b>	<input type="checkbox"/> <b>Nationalpark</b>	<input type="checkbox"/>
<b>NSG / ND / LSG</b>	LSG Schnelsen, Niendorf, Lokstedt, Eidelstedt und Stellingen [ HH-2036 / Anteil: 100% ]		
<b>FFH-GEBIET</b>			

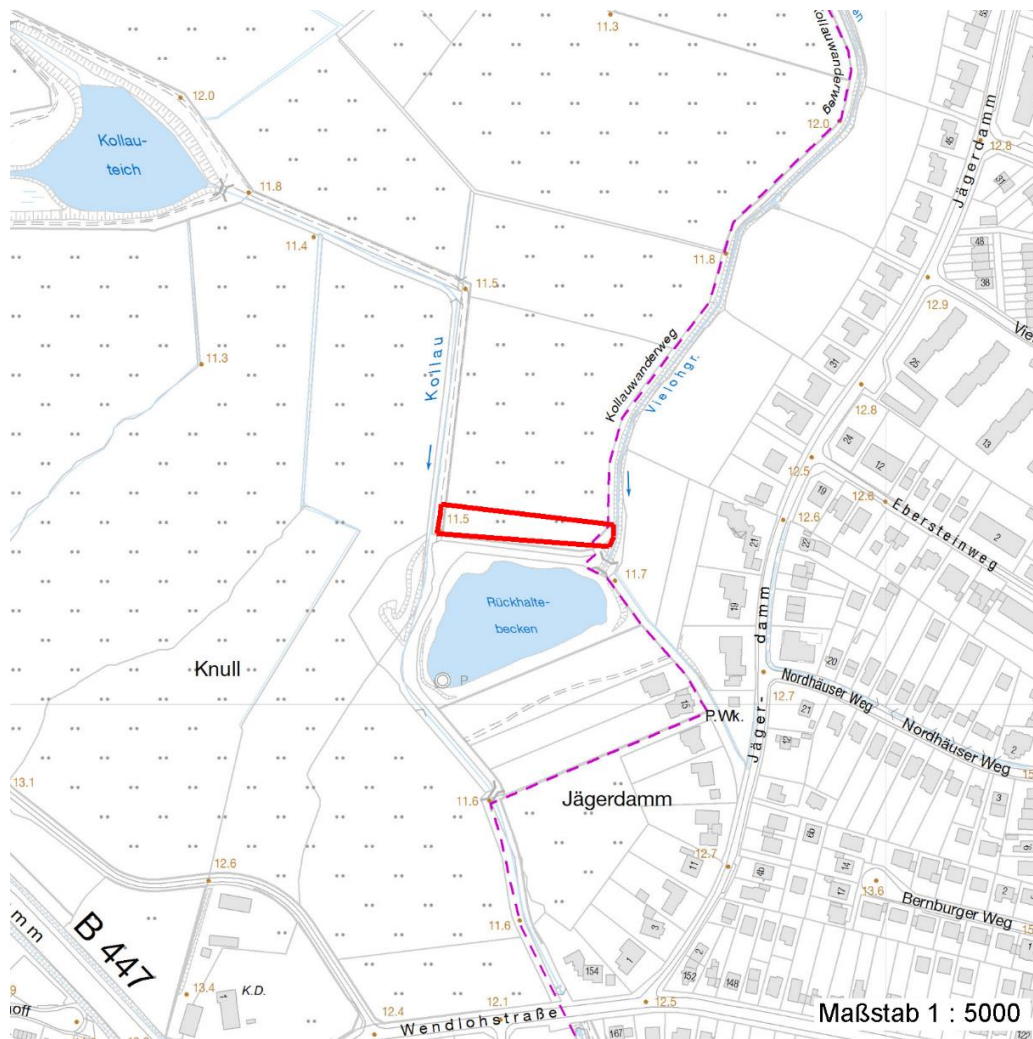
# Erhebungsbogen

**B**

<b>Projekt</b>	Biotopkartierung Hamburg, Datenbestand aus FoxPro	<b>Interne Nr.</b>	19841	
		<b>DK5   DK5-GK</b>	<b>6042</b>	6044
		<b>DK5 - Name</b>	Schnelsen	
<b>Handlungsbedarf</b>	Nein	<b>Biotop-Nr.   alt</b>	<b>40</b>	73
<b>Bearbeitung</b>	MAU	<b>Kartierung</b>	15.09.1995	
<b>Räumliche Abbildung</b>	Fläche	<b>Fläche / Länge [m<sup>2</sup>/m]</b>	2118,0328	
<b>Anzahl Abschnitte</b>	1	<b>Breite (lineare Abb.) [m]</b>		

## Räumliche Lage

### Wasserschutzgebiet Karte



## Weitere Erhebungsbögen

Interne Nr.	Interne Nr. Zuordnung	DK5	Biotop-Nr.	Kartierung	Zuordnung	DK5 (GK)	Biotop-Nr. (alt)
19841	19530	6042	35	18.09.2003	N	6044	67
19841	19817	6042	43	15.09.1995	N	6044	76
19841	19817	6042	43	15.09.1995	>	6044	76

Zuordnung: N = nachfolgende Kartierung, K = weitere Kartierungen (zeitlich vorher oder nachher)

## Weitere Angaben

Merkmal	Wert
<b>Auswertung</b>	
Wertgesichtspunkte	Wichtige oekologische Ausgleichsfläche
zoologisch bedeutsame Strukturen	Hochstaudenflur
Bedeutung für Tiergruppe	Heuschrecken

# Erhebungsbogen

**B**

<b>Projekt</b>	Biotopkartierung Hamburg, Datenbestand aus FoxPro	<b>Interne Nr.</b>	19841	
		<b>DK5   DK5-GK</b>	<b>6042</b>	6044
<b>Handlungsbedarf</b>	Nein	<b>DK5 - Name</b>	Schnelsen	
<b>Bearbeitung</b>	MAU	<b>Biotop-Nr.   alt</b>	<b>40</b>	73
<b>Räumliche Abbildung</b>	Fläche	<b>Kartierung</b>	15.09.1995	
<b>Anzahl Abschnitte</b>	1	<b>Fläche / Länge [m<sup>2</sup>/m]</b>	2118,0328	
		<b>Breite (lineare Abb.) [m]</b>		

## Weitere Angaben

Merkmal	Wert
Maßnahmen	Insekten Pflege-Mahd

## Teilflächenbeschreibung

<b>Teilflächentyp</b>		<b>Teilflächen-Nr.</b>	1
<b>Biotoptyp</b>	Grünland (2000)	<b>Biotoptyp</b>	G
- <b>Zusatz</b>	Brache, keine Nutzung (b)	- <b>gesetzl. Grundl.</b>	
<b>FFH-LRT</b>	kein Lebensraumtyp nach FFH-Richtlinie	<b>FFH-LRT</b>	kein LRT
<b>Beschreibung</b>		<b>Entw.potential LRT</b>	
Standort: Substrat: Erde (natürlich)		<b>Hauptfläche</b>	Ja
		<b>Flächenanteil</b>	95 %
		<b>FFH-Unters.Fläche</b>	Nein
		<b>Saatgutfläche</b>	Nein

## Weitere Angaben

Merkmal	Wert
<b>Boden</b>	
Feuchte	7 - feucht
Stickstoffgehalt	7 - stickstoffreich
<b>Standort, Relief</b>	
Relief	eben
Belichtung	8 - sonnig
Luft	keine Besonderheiten
<b>Veg. - Deckg./Ant.</b>	
1. Baumschicht	10 %
Strauchschicht	10 %
1. Krautschicht	90 %

## Zeigerwerte der Pflanzenartenliste (Auswertung)

<b>Standort</b>	<b>Belichtung</b>	halbsonnig	7
<b>Boden</b>	<b>Feuchte</b>	mäßig feucht und wechselfeucht	6
	<b>Stickstoff (N)</b>	stickstoffreich	6,8
	<b>Reaktion</b>	neutral	7
<b>Vegetation</b>	<b>Mahdverträglichkeit</b>	mäßig bis gut schnittverträglich (erster Schnitt nicht vor Mitte Juni)	5,6
<b>Zeigerwerte</b>	<b>Futterwert</b>	mäßige Futterqualität	3,6
	<b>Wechselfeuchteanzeiger</b>		4
	<b>Giftpflanzen</b>		0
	<b>Überschw.anzeiger</b>		2

## Pflanzenartenliste

Gruppe / Pflanzenart														Rote Liste			
	MS	M	W	Vs	St	PA	Ph	Sz	VS	V	G	cf	§	HH	ND	SH	D
Tracheobionta (Gefäßpflanzen)																	

# Erhebungsbogen

**B**

<b>Projekt</b>	Biotopkartierung Hamburg, Datenbestand aus FoxPro	<b>Interne Nr.</b>	19841
		<b>DK5   DK5-GK</b>	<b>6042</b> 6044
		<b>DK5 - Name</b>	Schnelsen
<b>Handlungsbedarf</b>	Nein	<b>Biotop-Nr.   alt</b>	<b>40</b> 73
<b>Bearbeitung</b>	MAU	<b>Kartierung</b>	15.09.1995
<b>Räumliche Abbildung</b>	Fläche	<b>Fläche / Länge [m<sup>2</sup>/m]</b>	2118,0328
<b>Anzahl Abschnitte</b>	1	<b>Breite (lineare Abb.) [m]</b>	

## Pflanzenartenliste

Gruppe / Pflanzenart	MS	M	W	Vs	St	PA	Ph	Sz	VS	V	G	cf	Rote Liste						
													§	HH	ND	SH	D		
Aegopodium podagraria (Giersch)	7	X		-															
Alnus incana (Grau-Erle)	7	X		-															
Anthriscus sylvestris (Wiesen-Kerbel)	7	X		-															
Artemisia vulgaris (Gewöhnlicher Beifuß)	7	X		-															
Cirsium arvense (Acker-Kratzdistel)	7	d		-															
Deschampsia cespitosa (Rasen-Schmiele)	7	d		-															
Elymus repens (Gewöhnliche Quecke)	7	d		-															
Galeopsis tetrahit (Gewöhnlicher Hohlzahn)	7	X		-															
Galium aparine (Kletten-Labkraut)	7	X		-															
Glechoma hederacea (Gundermann)	7	X		-															
Heraclium sphondylium (Wiesen-Bärenklau)	7	d		-															
Persicaria hydropiper (Wasserpfeffer)	7	X		-															
Persicaria maculosa (Floh-Knöterich)	7	X		-															
Plantago lanceolata (Spitz-Wegerich)	7	X		-															
Plantago major (Breit-Wegerich)	7	X		-															
Potentilla anserina (Gänse-Fingerkraut)	7	X		-															
Ranunculus repens (Kriechender Hahnenfuß)	7	X		-															
Rumex obtusifolius (Stumpfbblätteriger Ampfer)	7	X		-															
Salix spec. (Weide)	7	X		-															
Stellaria media (Vogelmiere)	7	X		-															
Urtica dioica (Große Brennessel)	7	d		-															

**Anzahl Rote Liste Arten**

**Anzahl Arten**

21

MS: Mengensystem; M: Mengenangabe, W: Bewertung der Art (FFH-Monitoring), Vs: Vegetationsschicht, St: Status, PA: Autor Phänologie; Ph: Phänologie, Sz: Soziabilität, VS: Vitalitätssystem; V: Vitalität, G: Geschlecht, cf: unsichere Bestimmung, §: Schutz nach BNatSchG, HH: Rote Liste Hamburg, Nds: Rote Liste Niedersachsen, SH: Rote Liste Schleswig-Holstein, D: Rote Liste Deutschland

## Teilflächenbeschreibung

<b>Teilflächentyp</b>		<b>Teilflächen-Nr.</b>	2
<b>Biotoptyp</b>	Gepflanzter Gehölzbestand (2000)	<b>Biotoptyp</b>	ZH
- <b>Zusatz</b>		- <b>gesetzl. Grundl.</b>	
<b>FFH-LRT</b>		<b>FFH-LRT</b>	
<b>Beschreibung</b>		<b>Entw.potential LRT</b>	
		<b>Hauptfläche</b>	
		<b>Flächenanteil</b>	5 %
		<b>FFH-Unters.Fläche</b>	Nein
		<b>Saatgutfläche</b>	Nein