

# Erhebungsbogen

**B**

<b>Projekt</b>	Biotopkartierung Hamburg, Datenbestand aus FoxPro	<b>Interne Nr.</b>	19545
		<b>DK5   DK5-GK</b>	<b>6042</b> 6044
<b>Handlungsbedarf</b>	Nein	<b>DK5 - Name</b>	Schnelsen
<b>Bearbeitung</b>	MAU	<b>Biotop-Nr.   alt</b>	<b>35</b> 67
<b>Räumliche Abbildung</b>	Fläche	<b>Kartierung</b>	15.08.1995
<b>Anzahl Abschnitte</b>	2	<b>Fläche / Länge [m<sup>2</sup>/m]</b>	64084,389
		<b>Breite (lineare Abb.) [m]</b>	

**Gesetzlicher Schutz**      § 30 (2) 2.5 Binsen- und seggenreiche Nasswiesen      **Schutz nur teilweise**      **Nein**

**Gesamtbewertung**      7      Besonders wertvoll

- Alter
- Belastungsgrad
- Ökolog. Funktion
- Seltenheit

## Bestandsbeschreibung

Feuchte, extensiv als Pferdeweide genutzte Sumpf-Dotterblumen-Wiesen. Die Flächen sind von mehreren feuchten Gruppen durchzogen, in denen Sumpf-Dotterblume, Wasser-Minze, Brennender Hahnenfuß und Sumpf-Vergißmeinnicht wachsen. Im nördlichen Bereich (67a) ist über die ganze Fläche das in Hamburg gefährdete Wasser-Greiskraut eingestreut. Die südliche Teilfläche (67 b) ist von deutlich weniger Feuchtsorten bestanden, jedoch ist auch hier die Sumpf-Dotterblume anzutreffen. Außerhalb der Gruppen dominieren auf beiden Teilflächen Kriechender Hahnenfuß, Wolliges Honiggras, Gänse-Fingerkraut und Wasserpfeffer.

Anwohner berichteten über zwei Kiebitzpaare, die in diesem Jahr (1995) auf den Flächen brüteten. Darüber hinaus wurde im letzten Jahr (1994) mehrmals ein Storch auf Nahrungssuche beobachtet.

Der Bestand ist voraussichtlich als nach § 20c BNatSchG geschütztes Biotop anzusehen.

Spezielle Nutzungen: ext. Pferdeweide

Nutzungsintensität: keine

Vorkommende Pflanzengesellschaften: Ohne Angabe

## Vorkommen an Biotoptypen

1	TF	Typ	HF	F.Anteil
2	BTYP	Biotoptyp		- gesetzl. Grundl.
3	Zusatz	Zusatz zum Biotoptypen		
4	LRT	Lebensraumtyp		
1	1		Ja	100 %
2	GF	Sonstiges Feucht- und Nassgrünland (2000)		
4	kein LRT	kein Lebensraumtyp nach FFH-Richtlinie		

## Räumliche Lage

<b>Lagebeschreibung</b>	südl. Vielohwisch		
<b>Nachbarnutzung/en</b>			
<b>Rechtswert (X)</b>	561819	<b>Hochwert (Y)</b>	5943405
<b>Bezirk</b>	Eimsbüttel	<b>Naturraum</b>	Geestplatten westlich der Alster (696.01)
<b>Stadtteil (OT-Nr.)</b>	Schnelsen (319)	<b>Gemarkung</b>	Schnelsen (308)
<b>Digitaler Grünplan</b>	<input checked="" type="checkbox"/> <b>Hafengesamtgebiet</b>	<b>Ramsargebiet</b>	<input type="checkbox"/> <b>EG-Vogelschutzgeb.</b> <input type="checkbox"/>
<b>Ausgleichsflächen</b>	<input type="checkbox"/> <b>Biosphärenreservat</b>	<b>Nationalpark</b>	<input type="checkbox"/>
<b>NSG / ND / LSG</b>	LSG Schnelsen, Niendorf, Lokstedt, Eidelstedt und Stellingen [ HH-2036 / Anteil: 100% ]		
<b>FFH-GEBIET</b>			
<b>Wasserschutzgebiet</b>			

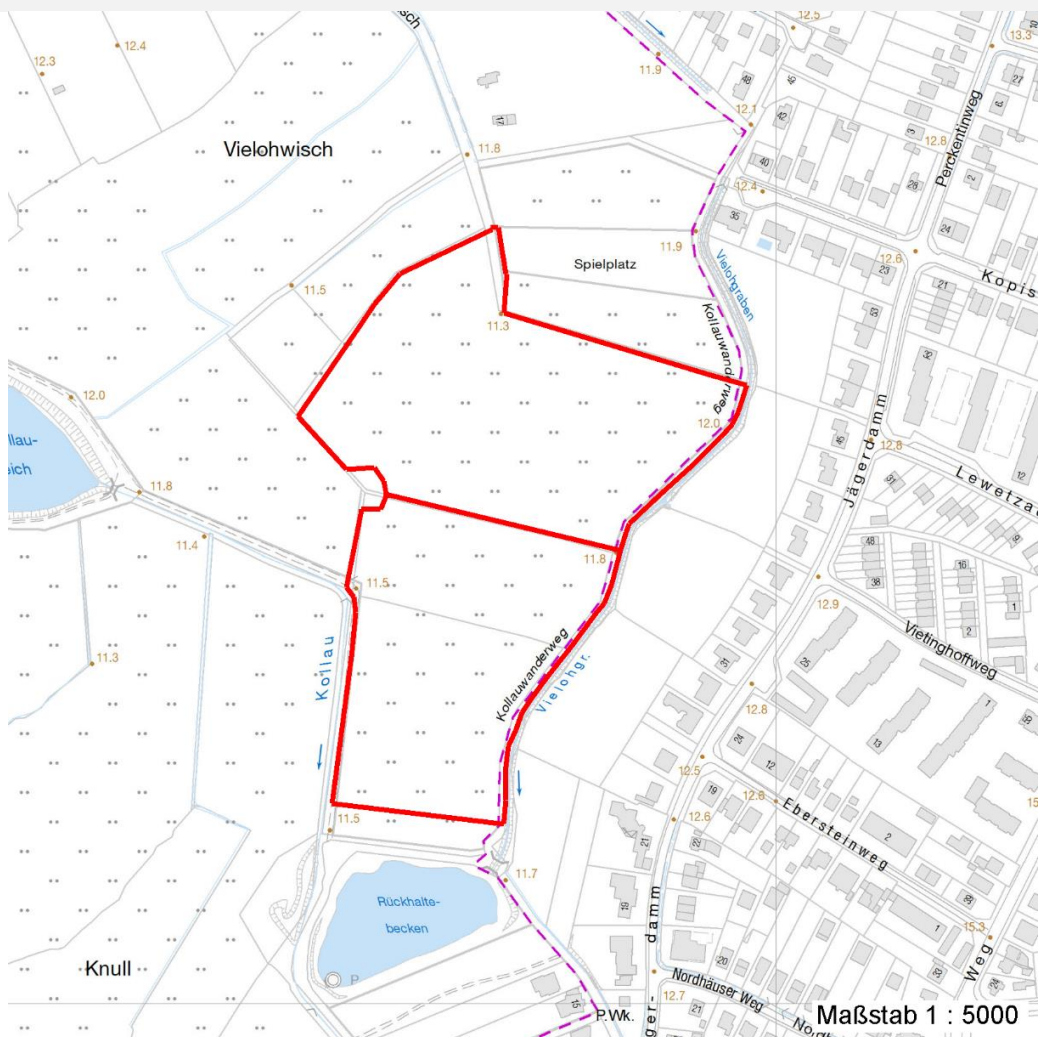
# Erhebungsbogen

**B**

<b>Projekt</b>	Biotopkartierung Hamburg, Datenbestand aus FoxPro	<b>Interne Nr.</b>	19545	
		<b>DK5   DK5-GK</b>	<b>6042</b>	6044
		<b>DK5 - Name</b>	Schnelsen	
<b>Handlungsbedarf</b>	Nein	<b>Biotop-Nr.   alt</b>	<b>35</b>	67
<b>Bearbeitung</b>	MAU	<b>Kartierung</b>	15.08.1995	
<b>Räumliche Abbildung</b>	Fläche	<b>Fläche / Länge [m<sup>2</sup>/m]</b>	64084,389	
<b>Anzahl Abschnitte</b>	2	<b>Breite (lineare Abb.) [m]</b>		

## Räumliche Lage

### Karte



## Weitere Erhebungsbögen

Interne Nr.	Interne Nr. Zuordnung	DK5	Biotop-Nr.	Kartierung	Zuordnung	DK5 (GK)	Biotop-Nr. (alt)
19545	19530	6042	35	18.09.2003	K	6044	67

Zuordnung: N = nachfolgende Kartierung, K = weitere Kartierungen (zeitlich vorher oder nachher)

## Weitere Angaben

Merkmal	Wert
<b>Auswertung</b>	
Gefährdung / Einflüsse	Trittbelastung durch Weidevieh
Wertgesichtspunkte	Artenreich
	Landschaftstypische Ausprägung
	Wertvolle(r) Feuchtbiotop(e)
	Reste von kulturhistorisch typischen Strukturen
	artenreiche Ausprägung

# Erhebungsbogen

**B**

<b>Projekt</b>	Biotopkartierung Hamburg, Datenbestand aus FoxPro	<b>Interne Nr.</b> DK5   DK5-GK DK5 - Name	19545 <b>6042</b> 6044 Schnelsen
<b>Handlungsbedarf</b>	Nein	<b>Biotop-Nr.   alt</b>	<b>35</b> 67
<b>Bearbeitung</b>	MAU <b>Kopie</b> Nein	<b>Kartierung</b>	15.08.1995
<b>Räumliche Abbildung</b>	Fläche	<b>Fläche / Länge [m²/m]</b>	64084,389
<b>Anzahl Abschnitte</b>	2	<b>Breite (lineare Abb.) [m]</b>	

## Weitere Angaben

Merkmal	Wert
zoologisch bedeutsame Strukturen Bedeutung für Tiergruppe	ausgedehnte Feuchtwiese Amphibien, Laichgewässer, Sommerquartiere Vögel
Maßnahmen	Beibehaltung der derzeitigen Nutzung Keine Entwaässerung

## Teilflächenbeschreibung

<b>Teilflächentyp</b>		<b>Teilflächen-Nr.</b>	1
<b>Biototyp</b>	Sonstiges Feucht- und Nassgrünland (2000)	<b>Biototyp</b>	GF
- <b>Zusatz</b>		- <b>gesetzl. Grundl.</b>	
<b>FFH-LRT</b>	kein Lebensraumtyp nach FFH-Richtlinie	<b>FFH-LRT</b>	kein LRT
<b>Beschreibung</b>		<b>Entw.potential LRT</b>	
Standort: Substrat: Erde (natürlich)		<b>Hauptfläche</b>	Ja
		<b>Flächenanteil</b>	100 %
		<b>FFH-Unters.Fläche</b>	Nein
		<b>Saatgutfläche</b>	Nein

## Weitere Angaben

Merkmal	Wert
<b>Boden</b>	
Feuchte	7 - feucht
<b>Standort, Relief</b>	
Relief	eben
Belichtung	8 - sonnig
Luft	keine Besonderheiten
<b>Veg. - Deckg./Ant.</b>	
1. Krautschicht	90 %

## Zeigerwerte der Pflanzenartenliste (Auswertung)

<b>Standort</b>	<b>Belichtung</b>	halbsonnig	7
<b>Boden</b>	<b>Feuchte</b>	feucht	6,9
	<b>Stickstoff (N)</b>	mäßig stickstoffarm bis stickstoffreich	6
	<b>Reaktion</b>	mäßig sauer	4,6
<b>Vegetation</b>	<b>Mahdverträglichkeit</b>	mäßig bis gut schnittverträglich (erster Schnitt nicht vor Mitte Juni)	6,3
<b>Zeigerwerte</b>	<b>Futterwert</b>	geringwertiges Futter	2,5
	<b>Wechselfeuchteanzeiger</b>		11
	<b>Giftpflanzen</b>		4
	<b>Überschw.anzeiger</b>		8

## Pflanzenartenliste

Gruppe / Pflanzenart	MS	M	W	Vs	St	PA	Ph	Sz	VS	V	G	cf	§	Rote Liste			
														HH	ND	SH	D
Tracheobionta (Gefäßpflanzen)																	

# Erhebungsbogen

**B**

<b>Projekt</b>	Biotopkartierung Hamburg, Datenbestand aus FoxPro	<b>Interne Nr.</b> DK5   DK5-GK DK5 - Name Biotop-Nr.   alt Kartierung Fläche / Länge [m <sup>2</sup> /m] Breite (lineare Abb.) [m]	19545 <b>6042</b> 6044 Schnelsen <b>35</b> 67 15.08.1995 64084,389
<b>Handlungsbedarf</b>	Nein	<b>Kopie</b>	Nein
<b>Bearbeitung</b>	MAU		
<b>Räumliche Abbildung</b>	Fläche		
<b>Anzahl Abschnitte</b>	2		

## Pflanzenartenliste

Gruppe / Pflanzenart	MS	M	W	Vs	St	PA	Ph	Sz	VS	V	G	cf	§	Rote Liste									
														HH	ND	SH	D						
Agrostis capillaris (Rotes Straußgras)	7	X		-																			
Agrostis stolonifera agg. (Artengruppe Ausläufer-Straußgras)	7	X		-																			
Alnus incana (Grau-Erle)	7	X		-																			
Anthriscus sylvestris (Wiesen-Kerbel)	7	X		-																			
Bidens tripartita (Dreiteiliger Zweizahn)	7	X		-													V						
Caltha palustris (Sumpf-Dotterblume)	7	X		-													3	3	V	V			
Carex hirta (Behaarte Segge)	7	X		-																			
Cerastium holosteoides (Gewöhnliches Hornkraut)	7	X		-																			
Cirsium arvense (Acker-Kratzdistel)	7	X		-																			
Cirsium palustre (Sumpf-Kratzdistel)	7	X		-																			
Deschampsia cespitosa (Rasen-Schmiele)	7	X		-																			
Elymus repens (Gewöhnliche Quecke)	7	X		-																			
Epilobium spec. (Weidenröschen)	7	X		-																			
Equisetum palustre (Sumpf-Schachtelhalm)	7	X		-																			
Festuca gigantea (Riesen-Schwingel)	7	X		-																			
Filipendula ulmaria (Mädesüß)	7	X		-																			
Galeopsis tetrahit (Gewöhnlicher Hohlzahn)	7	X		-																			
Glechoma hederacea (Gundermann)	7	X		-																			
Glyceria fluitans (Flutender Schwaden)	7	X		-																			
Heraclium sphondylium (Wiesen-Bärenklau)	7	X		-																			
Holcus lanatus (Wolliges Honiggras)	7	d		-																			
Juncus articulatus (Glieder-Binse)	7	X		-																			
Juncus effusus (Flatter-Binse)	7	X		-																			
Lolium perenne (Ausdauerndes Weidelgras)	7	X		-																			
Lycopus europaeus (Gewöhnlicher Wolfstrapp)	7	X		-																			
Lythrum salicaria (Blut-Weiderich)	7	X		-																			
Mentha aquatica (Wasser-Minze)	7	X		-																			
Mentha arvensis (Acker-Minze)	7	X		-																			
Myosotis scorpioides agg. (Artengruppe Sumpf-vergissmeinnicht)	7	X		-																V			
Persicaria amphibia (Wasser-Knöterich)	7	X		-																			
Persicaria hydropiper (Wasserpfeffer)	7	d		-																			
Persicaria maculosa (Floh-Knöterich)	7	X		-																			
Plantago major (Breit-Wegerich)	7	X		-																			
Poa annua (Einjähriges Rispengras)	7	d		-																			
Potentilla anserina (Gänse-Fingerkraut)	7	d		-																			
Ranunculus flammula (Brennender Hahnenfuß)	7	d		-																V			
Ranunculus repens (Kriechender Hahnenfuß)	7	d		-																			
Rumex crispus (Krauser Ampfer)	7	X		-																			
Rumex obtusifolius (Stumpfbblätteriger Ampfer)	7	X		-																			
Salix viminalis (Korb-Weide)	7	X		-																			
Scorzoneroide autumnalis (Herbst-Löwenzahn)	7	X		-																			
Senecio aquaticus (Wasser-Greiskraut)	7	d		-																2	3	2	V
Taraxacum sect. Ruderalia (Artengruppe Gemeiner Löwenzahn)	7	X		-																	D		
Trifolium repens (Weiß-Klee)	7	d		-																			
Urtica dioica (Große Brennessel)	7	X		-																			

# Erhebungsbogen

**B**

<b>Projekt</b>	Biotopkartierung Hamburg, Datenbestand aus FoxPro	<b>Interne Nr.</b>	19545	
		<b>DK5   DK5-GK</b>	<b>6042</b>	6044
<b>Handlungsbedarf</b>	Nein	<b>DK5 - Name</b>	Schnelsen	
<b>Bearbeitung</b>	MAU	<b>Biotop-Nr.   alt</b>	<b>35</b>	67
<b>Räumliche Abbildung</b>	Fläche	<b>Kartierung</b>	15.08.1995	
<b>Anzahl Abschnitte</b>	2	<b>Fläche / Länge [m<sup>2</sup>/m]</b>	64084,389	
		<b>Breite (lineare Abb.) [m]</b>		

## Pflanzenartenliste

Gruppe / Pflanzenart	MS	M	W	Vs	St	PA	Ph	Sz	VS	V	G	cf	§	Rote Liste			
														HH	ND	SH	D
<b>Anzahl Rote Liste Arten</b>														4	2	4	2
<b>Anzahl Arten</b>														45			

MS: Mengensystem; M: Mengenangabe, W: Bewertung der Art (FFH-Monitoring), Vs: Vegetationsschicht, St: Status, PA: Autor Phänologie; Ph: Phänologie, Sz: Soziabilität, VS: Vitalitätssystem; V: Vitalität, G: Geschlecht, cf: unsichere Bestimmung, §: Schutz nach BNatSchG, HH: Rote Liste Hamburg, Nds: Rote Liste Niedersachsen, SH: Rote Liste Schleswig-Holstein, D: Rote Liste Deutschland