

Erhebungsbogen

B

Projekt	Biotopkartierung Hamburg	Interne Nr.	19795	
		DK5 DK5-GK	6042	6044
Handlungsbedarf	Nein	DK5 - Name	Schnelsen	
Bearbeitung	BUC	Biotop-Nr. alt	34	66
Räumliche Abbildung	Fläche	Kartierung	18.09.2003	
Anzahl Abschnitte	1	Fläche / Länge [m²/m]	4394,6653	
		Breite (lineare Abb.) [m]		

Gesetzlicher Schutz	_ kein gesetzl. Schutz kein gesetzlich geschütztes Biotop	Schutz nur teilweise	Nein
----------------------------	--	-----------------------------	-------------

Gesamtbewertung	5	Noch wertvoll, gut entwicklungsfähig
- Alter	4	Biotop mittleren Alters, 10 bis 20 Jahre
- Belastungsgrad	6	Flächenhaft geringe oder örtlich stärkere oder Vorbelastung mit deutlichem Einfluß
- Ökolog. Funktion	5	Bedeutung in einem Biotopkomplex, für den lokalen Biotopverbund oder als Puffer
- Seltenheit	4	Verbr. Biotoptyp ohne biotoptypische Artenvielfalt, Ubiquisten

Bestandsbeschreibung

Grünlandbrache mit hoher Wildstaudenflur aus überwiegend Brennessel, Acker-Kratzdistel, Rasen-Schmiele und Knaulgras. Am nordöstlichen Rand wird die Fläche von einem Graben mit feuchter Uferstaudenflur begrenzt. Diese besteht überwiegend aus Mädesüß, Gemeinem Gilbweiderich, Wasser-Schwaden, Blutweiderich, Wasser-Schwertlilie und Sumpfreitgras. Die Fläche liegt deutlich höher als der angrenzende Staudensumpf.

Vorkommen an Biotoptypen

1	TF	Typ	HF	F.Anteil
2	BTYP	Biotoptyp		- gesetzl. Grundl.
3	Zusatz	Zusatz zum Biotoptypen		
4	LRT	Lebensraumtyp		
1	1		Ja	97 %
2	AKM	Halbruderale Gras- und Staudenflur mittlerer Standorte (2000)		
1	2			3 %
2	FGR	Nährstoffreicher Graben mit Stillgewässercharakter (2000)		

Räumliche Lage

Lagebeschreibung	zwischen Kollau, Viehlohweg und Vielohwisch		
Nachbarnutzung/en	im Osten und Nordosten, Süden und Südwesten intensiv genutzte Weide, im Norden Staudensumpf nährstoffreicher Standorte		
Rechtswert (X)	561679	Hochwert (Y)	5943460
Bezirk	Eimsbüttel	Naturraum	Geestplatten westlich der Alster (696.01)
Stadtteil (OT-Nr.)	Schnelsen (319)	Gemarkung	Schnelsen (308)
Digitaler Grünplan	<input type="checkbox"/> Hafengesamtgebiet	<input type="checkbox"/> Ramsargebiet	<input type="checkbox"/> EG-Vogelschutzgeb.
Ausgleichsflächen	<input type="checkbox"/> Biosphärenreservat	<input type="checkbox"/> Nationalpark	<input type="checkbox"/>
NSG / ND / LSG	LSG Schnelsen, Niendorf, Lokstedt, Eidelstedt und Stellingen [HH-2036 / Anteil: 100%]		
FFH-GEBIET			
Wasserschutzgebiet			

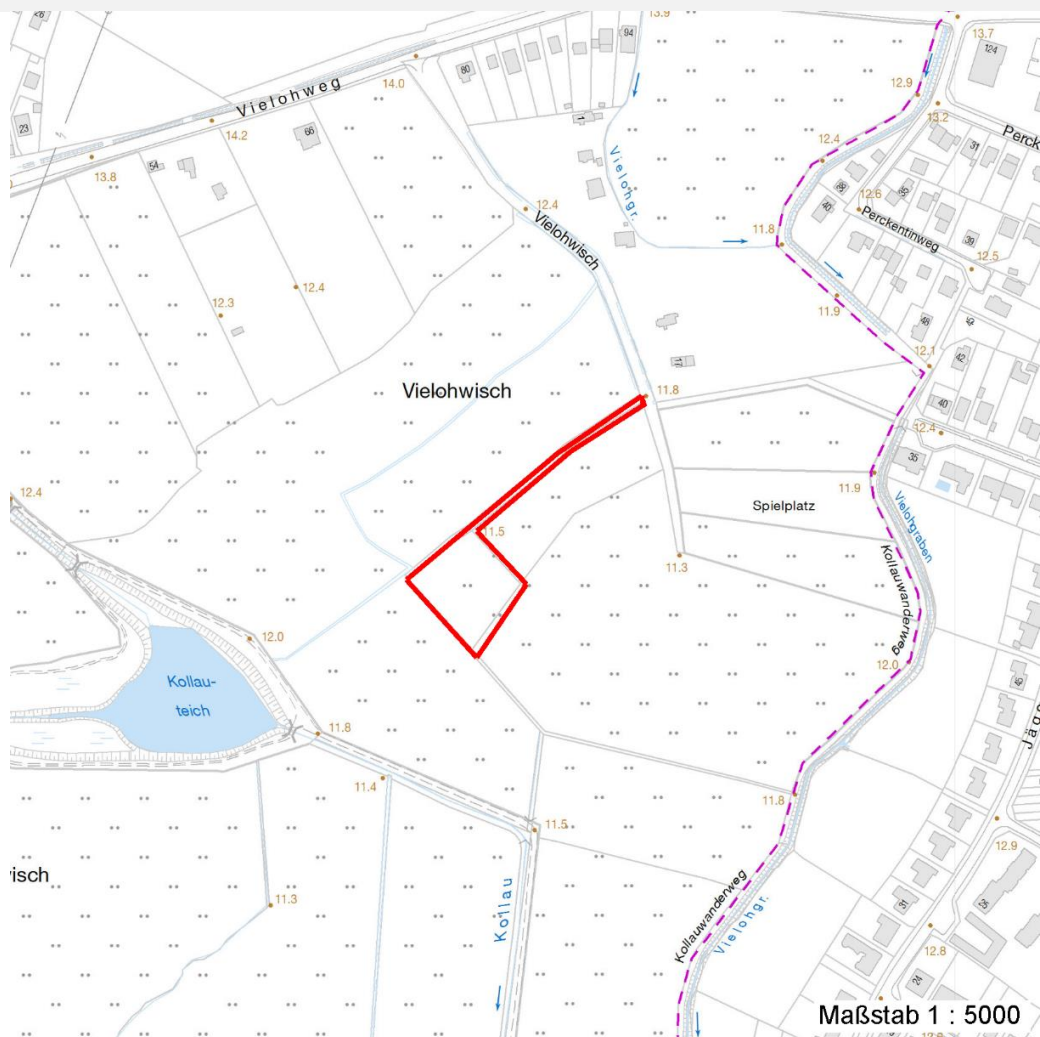
Erhebungsbogen

B

Projekt	Biotopkartierung Hamburg	Interne Nr.	19795	
		DK5 DK5-GK	6042	6044
		DK5 - Name	Schnelsen	
Handlungsbedarf	Nein	Biotop-Nr. alt	34	66
Bearbeitung	BUC	Kartierung	18.09.2003	
Räumliche Abbildung	Fläche	Fläche / Länge [m²/m]	4394,6653	
Anzahl Abschnitte	1	Breite (lineare Abb.) [m]		

Räumliche Lage

Karte



Weitere Erhebungsbögen

Interne Nr.	Interne Nr. Zuordnung	DK5	Biotop-Nr.	Kartierung	Zuordnung	DK5 (GK)	Biotop-Nr. (alt)
19795	19794	6042	34	15.08.1995	K	6044	66
19795	19700	6042	195	04.08.2011	N	6044	10190

Zuordnung: N = nachfolgende Kartierung, K = weitere Kartierungen (zeitlich vorher oder nachher)

Foto

Interne Nr.	Index	Dateiname	Aufnahmerichtung
17488	0	6042_34_180903_1.JPG	

Weitere Angaben

Merkmal	Wert
Auswertung	
Gefährdung / Einflüsse	Nutzungsintensivierung

Erhebungsbogen

B

Projekt	Biotopkartierung Hamburg	Interne Nr.	19795	
		DK5 DK5-GK	6042	6044
Handlungsbedarf	Nein	DK5 - Name	Schnelsen	
Bearbeitung	BUC	Biotop-Nr. alt	34	66
Räumliche Abbildung	Fläche	Kartierung	18.09.2003	
Anzahl Abschnitte	1	Fläche / Länge [m²/m]	4394,6653	
		Breite (lineare Abb.) [m]		

Weitere Angaben

Merkmal	Wert
Wertgesichtspunkte	Reich an Kleinstrukturen artenreiche Ausprägung Wichtiger Teilbereich eines grosseren Landschaftskomplexes
zoologisch bedeutsame Strukturen	Blütenreiche Fluren
Bedeutung für Tiergruppe	Falter Heuschrecken
Maßnahmen	Pflege-Mahd

Foto

Fotodatei 6042_34_180903_1.JPG

Bildbeschreibung

Aufnahmerichtung

Fotodatei

Bildbeschreibung

Aufnahmerichtung



Teilflächenbeschreibung

Teilflächentyp		Teilflächen-Nr.	1
Biotoptyp	Halbruderale Gras- und Staudenflur mittlerer Standorte (2000)	Biotoptyp	AKM
- Zusatz		- gesetzl. Grundl.	
FFH-LRT		FFH-LRT	
Beschreibung		Entw.potential LRT	
		Hauptfläche	Ja
		Flächenanteil	97 %
		FFH-Unters.Fläche	Nein
		Saatgutfläche	Nein

Erhebungsbogen

B

Projekt	Biotopkartierung Hamburg	Interne Nr.	19795
		DK5 DK5-GK	6042 6044
Handlungsbedarf	Nein	DK5 - Name	Schnelsen
Bearbeitung	BUC	Biotop-Nr. alt	34 66
Räumliche Abbildung	Fläche	Kartierung	18.09.2003
Anzahl Abschnitte	1	Fläche / Länge [m²/m]	4394,6653
		Breite (lineare Abb.) [m]	

Weitere Angaben

Merkmal	Wert
Boden	
Feuchte	6 - mäßig feucht und wechselfeucht
Stickstoffgehalt	7 - stickstoffreich
Standort, Relief	
Neigung - Gelände	N0 - nicht geneigt (<2 %)
Ausrichtung	FL - flach, keine Exposition
Belichtung	8 - sonnig
Luft	keine Besonderheiten
Veg. - Deckg./Ant.	
Gesamt	100 %
1. Krautschicht	100 %

Zeigerwerte der Pflanzenartenliste (Auswertung)

Standort	Belichtung	halbsonnig	7
Boden	Feuchte	mäßig feucht und wechselfeucht	5,9
	Stickstoff (N)	stickstoffreich	6,8
	Reaktion	schwach sauer	6,4
Vegetation	Mahdverträglichkeit	mäßig bis gut schnittverträglich (erster Schnitt nicht vor Mitte Juni)	5,5
Zeigerwerte	Futterwert	mäßige Futterqualität	4,2
	Wechselfeuchteanzeiger		10
	Giftpflanzen		2
	Überschw.anzeiger		2

Pflanzenartenliste

Gruppe / Pflanzenart	MS	M	W	Vs	St	PA	Ph	Sz	VS	V	G	cf	§	Rote Liste			
														HH	ND	SH	D
Tracheobionta (Gefäßpflanzen)																	
Achillea ptarmica (Sumpf-Schafgarbe)	7	X		-										V	3		
Agrostis stolonifera agg. (Artengruppe Ausläufer-Straußgras)	7	X		-													
Anthriscus sylvestris (Wiesen-Kerbel)	7	X		-													
Apera spica-venti (Gewöhnlicher Windhalm)	7	X		-													
Artemisia vulgaris (Gewöhnlicher Beifuß)	7	X		-													
Calamagrostis canescens (Sumpf-Reitgras)	7	X		-													
Cirsium arvense (Acker-Kratzdistel)	7	d		-													
Dactylis glomerata (Wiesen-Knäuelgras)	7	d		-													
Deschampsia cespitosa (Rasen-Schmiele)	7	d		-													
Elymus repens (Gewöhnliche Quecke)	7	d		-													
Filipendula ulmaria (Mädesüß)	7	X		-													
Galeopsis tetrahit (Gewöhnlicher Hohlzahn)	7	X		-													
Galium aparine (Kletten-Labkraut)	7	d		-													
Galium verrucosum	7	d		-													
Glyceria maxima (Wasser-Schwaden)	7	X		-													
Heracleum mantegazzianum (Riesen-Bärenklau)	7	X		-													
Heracleum sphondylium (Wiesen-Bärenklau)	7	d		-													
Iris pseudacorus (Gelbe Schwertlilie)	7	X		-										b			

Erhebungsbogen

B

Projekt	Biotopkartierung Hamburg	Interne Nr.	19795
		DK5 DK5-GK	6042 6044
Handlungsbedarf	Nein	DK5 - Name	Schnelsen
Bearbeitung	BUC	Biotop-Nr. alt	34 66
Räumliche Abbildung	Fläche	Kartierung	18.09.2003
Anzahl Abschnitte	1	Fläche / Länge [m²/m]	4394,6653
		Breite (lineare Abb.) [m]	

Pflanzenartenliste

Gruppe / Pflanzenart	MS	M	W	Vs	St	PA	Ph	Sz	VS	V	G	cf	§	Rote Liste				
														HH	ND	SH	D	
Lysimachia vulgaris (Gewöhnlicher Gilbweiderich)	7	X		-														
Lythrum salicaria (Blut-Weiderich)	7	X		-														
Persicaria amphibia (Wasser-Knöterich)	7	X		-														
Phleum pratense agg. (Artengruppe Wiesen-Lieschgras)	7	X		-														
Potentilla anserina (Gänse-Fingerkraut)	7	X		-														
Quercus robur (Stiel-Eiche)	7	X		-														
Rumex crispus (Krauser Ampfer)	7	X		-														
Rumex obtusifolius (Stumpfbältriger Ampfer)	7	X		-														
Salix cinerea (Grau-Weide)	7	X		-														
Senecio aquaticus (Wasser-Greiskraut)	7	X		-										2	3	2	V	
Tussilago farfara (Huflattich)	7	X		-														
Urtica dioica (Große Brennessel)	7	d		-														
Vicia cracca agg. (Artengruppe Vogel-Wicke)	7	X		-														
Anzahl Rote Liste Arten														2	1	2	1	
Anzahl Arten														31				

MS: Mengensystem; M: Mengenangabe, W: Bewertung der Art (FFH-Monitoring), Vs: Vegetationsschicht, St: Status, PA: Autor Phänologie; Ph: Phänologie, Sz: Soziabilität, VS: Vitalitätssystem; V: Vitalität, G: Geschlecht, cf: unsichere Bestimmung, §: Schutz nach BNatSchG, HH: Rote Liste Hamburg, Nds: Rote Liste Niedersachsen, SH: Rote Liste Schleswig-Holstein, D: Rote Liste Deutschland

Teilflächenbeschreibung

Teilflächentyp		Teilflächen-Nr.	2
Biotoptyp	Nährstoffreicher Graben mit Stillgewässercharakter (2000)	Biotoptyp	FGR
- Zusatz		- gesetzl. Grundl.	
FFH-LRT		FFH-LRT	
Beschreibung		Entw.potential LRT	
		Hauptfläche	
		Flächenanteil	3 %
		FFH-Unters.Fläche	Nein
		Saatgutfläche	Nein