

# Erhebungsbogen

**B**

<b>Projekt</b>	Biotopkartierung Hamburg		<b>Interne Nr.</b>	135560
			<b>DK5   DK5-GK</b>	<b>6042</b>
<b>Handlungsbedarf</b>	Nein		<b>DK5 - Name</b>	Schnelsen
<b>Bearbeitung</b>	Jan	<b>Kopie</b>	<b>Biotop-Nr.   alt</b>	<b>347</b>
<b>Räumliche Abbildung</b>	Fläche	Nein	<b>Kartierung</b>	06.06.2019
<b>Anzahl Abschnitte</b>	1		<b>Fläche / Länge [m<sup>2</sup>/m]</b>	3541,5776
			<b>Breite (lineare Abb.) [m]</b>	

<b>Gesetzlicher Schutz</b>	<b>_ kein gesetzl. Schutz kein gesetzlich geschütztes Biotop</b>	<b>Schutz nur teilweise</b>	<b>Nein</b>
----------------------------	--	-----------------------------	-------------

<b>Gesamtbewertung</b>	6	Wertvoll
– <b>Alter</b>	6	Biotop mittleren Alters, 50 bis 100 Jahre
– <b>Belastungsgrad</b>	5	Flächenhaft mittlere oder örtlich starke Belastung
– <b>Ökolog. Funktion</b>	6	Hohe Bedeutung in einem Biotopkomplex, für den lokalen Biotopverbund oder als Puffer
– <b>Seltenheit</b>	6	Seltener Biotoptyp, ohne seltene oder bedrohte Pflges., ungesättigtes Artenspektrum, reliktsische RL-Arten

## Bestandsbeschreibung

In der Vorkartierung wurde dieses Feuchtgebüsch zum Biotop 42.1 hinzugezählt. Da es auf Grund der das Gebüsch durchfließenden Kollau einen anderen Charakter mit anderem Artenspektrum aufweist, wurde es gesondert aufgenommen.

Es handelt sich um ein die Kollau umgebendes, Naturnahes Gehölz feuchter Standorte. Das Gehölz ist heterogen aufgebaut und verfügt sowohl über staunasse wie auch frische Bereiche wobei in letzteren die Brennessel stark vertreten ist. Die bestandsprägenden Gehölze sind Schwarz-Erle und Hänge-Birke, die Strauchschicht ist zumeist dicht ausgeprägt und weist Arten wie Tatarischer Hartriegel, Eingriffeliger Weißdorn, Echte Traubenkirsche, Sal-Weide und weitere Gehölze auf. Die heterogen aufgebaute Krautschicht weist entlang der das Gehölz durchdringenden Kollau u.a. Arznei-Baldrian, Bitteres Schaumkraut und Sumpf-Schwertlilie auf. Die Gewässer werden durch die Gehölze beschattet, weshalb hier eher geringe Deckungsgrade erreicht werden.

## Vorkommen an Biotoptypen

1	TF	Typ	HF	F.Anteil
2	BTYP	Biotoptyp	- gesetzl. Grundl.	
3	Zusatz	Zusatz zum Biotoptypen		
4	LRT	Lebensraumtyp		
1	1		Ja	100 %
2	HFZ	Sonstiges feuchtes Weidengebüsch (2018)		

## Räumliche Lage

<b>Lagebeschreibung</b>	Gehölz zwischen Kollau-Rundweg und Grünland.			
<b>Nachbarnutzung/en</b>	Grünland, Fußgänger			
<b>Rechtswert (X)</b>	561669	<b>Hochwert (Y)</b>	5943068	
<b>Bezirk</b>	Eimsbüttel	<b>Naturraum</b>	Geestplatten westlich der Alster (696.01)	
<b>Stadtteil (OT-Nr.)</b>	Schnelsen (319)		<b>Gemarkung</b>	Schnelsen (308)
<b>Digitaler Grünplan</b>	<input checked="" type="checkbox"/>	<b>Hafengesamtgebiet</b>	<input type="checkbox"/>	<b>Ramsargebiet</b>
<b>Ausgleichsflächen NSG / ND / LSG</b>	<input checked="" type="checkbox"/>	<b>Biosphärenreservat</b>	<input type="checkbox"/>	<b>EG-Vogelschutzgeb.</b>
<b>FFH-GEBIET</b>	LSG Schnelsen, Niendorf, Lokstedt, Eidelstedt und Stellingen [ HH-2036 / Anteil: 100% ]			
<b>Wasserschutzgebiet</b>				

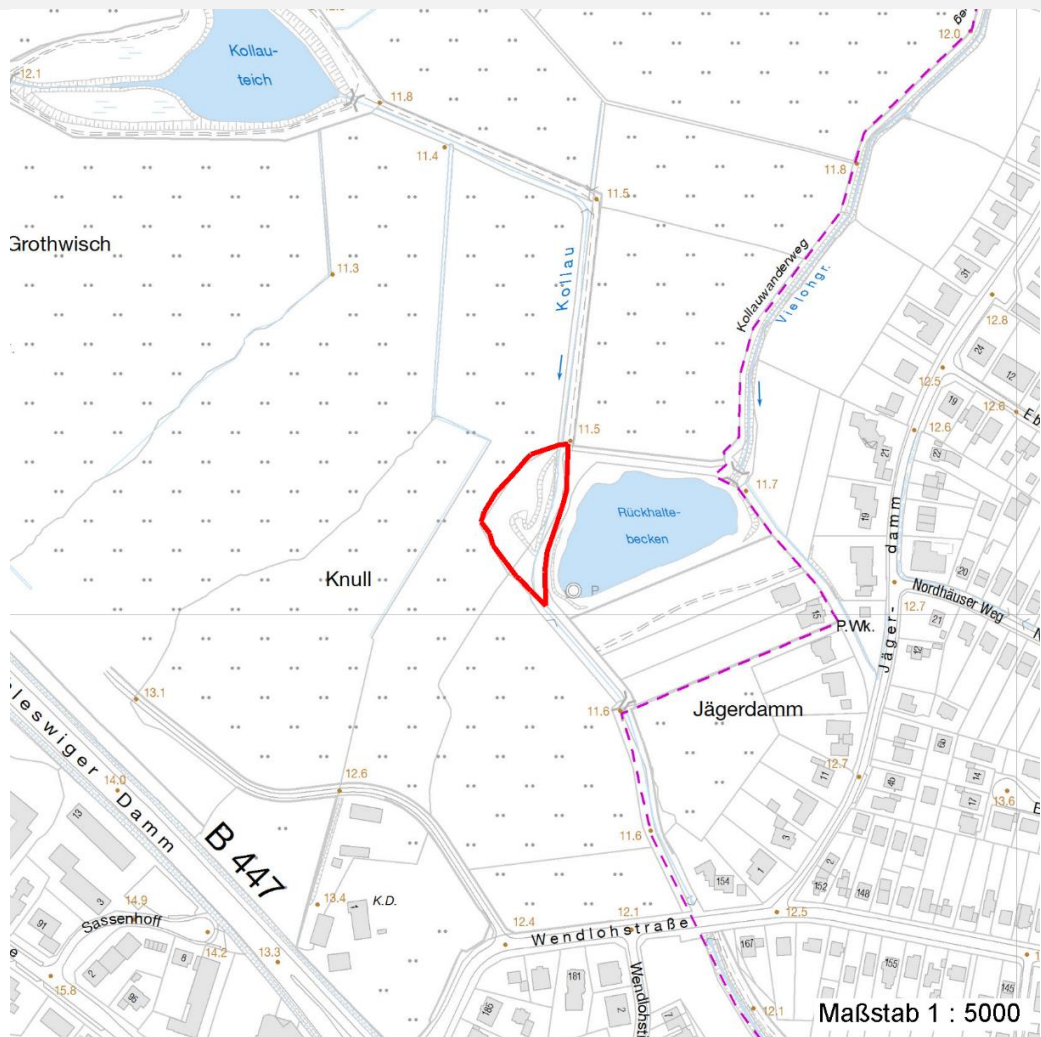
# Erhebungsbogen

**B**

<b>Projekt</b>	Biotopkartierung Hamburg	<b>Interne Nr.</b>	135560
		<b>DK5   DK5-GK</b>	<b>6042</b>
<b>Handlungsbedarf</b>	Nein	<b>DK5 - Name</b>	Schnelsen
<b>Bearbeitung</b>	Jan	<b>Biotop-Nr.   alt</b>	<b>347</b>
<b>Räumliche Abbildung</b>	Fläche	<b>Kartierung</b>	06.06.2019
<b>Anzahl Abschnitte</b>	1	<b>Fläche / Länge [m<sup>2</sup>/m]</b>	3541,5776
		<b>Breite (lineare Abb.) [m]</b>	

## Räumliche Lage

Karte



## Weitere Erhebungsbögen

Interne Nr.	Interne Nr. Zuordnung	DK5	Biotop-Nr.	Kartierung	Zuordnung	DK5 (GK)	Biotop-Nr. (alt)
135560	19634	6042	42	04.08.2011	<	6044	75

Zuordnung: N = nachfolgende Kartierung, K = weitere Kartierungen (zeitlich vorher oder nachher)

# Erhebungsbogen

**B**

<b>Projekt</b>	Biotopkartierung Hamburg	<b>Interne Nr.</b>	135560
		<b>DK5   DK5-GK</b>	<b>6042</b>
<b>Handlungsbedarf</b>	Nein	<b>DK5 - Name</b>	Schnelsen
<b>Bearbeitung</b>	Jan	<b>Biotop-Nr.   alt</b>	<b>347</b>
<b>Räumliche Abbildung</b>	Fläche	<b>Kartierung</b>	06.06.2019
<b>Anzahl Abschnitte</b>	1	<b>Fläche / Länge [m<sup>2</sup>/m]</b>	3541,5776
		<b>Breite (lineare Abb.) [m]</b>	

## Teilflächenbeschreibung

<b>Teilflächentyp</b>		<b>Teilflächen-Nr.</b>	1
<b>Biotoptyp</b>	Sonstiges feuchtes Weidengebüsch (2018)	<b>Biotoptyp</b>	HFZ
<b>- Zusatz</b>		<b>- gesetzl. Grundl.</b>	
<b>FFH-LRT</b>		<b>FFH-LRT</b>	
<b>Beschreibung</b>		<b>Entw.potential LRT</b>	
		<b>Hauptfläche</b>	Ja
		<b>Flächenanteil</b>	100 %
		<b>FFH-Unters.Fläche</b>	Nein
		<b>Saatgutfläche</b>	Nein

## Zeigerwerte der Pflanzenartenliste (Auswertung)

<b>Standort</b>	<b>Belichtung</b>	halbsonnig bis halbschattig	5,8
<b>Boden</b>	<b>Feuchte</b>	feucht	7,1
	<b>Stickstoff (N)</b>	mäßig stickstoffarm bis stickstoffreich	6,5
	<b>Reaktion</b>	neutral	6,6
<b>Vegetation</b>	<b>Mahdverträglichkeit</b>	schnittempfindlich (nur Herbstschnitt vertragend)	3
<b>Zeigerwerte</b>	<b>Futterwert</b>	fast wertloses Futter	1,2
	<b>Wechselfeuchteanzeiger</b>		2
	<b>Giftpflanzen</b>		1
	<b>Überschw.anzeiger</b>		7

## Pflanzenartenliste

Gruppe / Pflanzenart	MS	M	W	Vs	St	PA	Ph	Sz	VS	V	G	cf	§	Rote Liste			
														HH	ND	SH	D
<b>Tracheobionta (Gefäßpflanzen)</b>																	
Acer campestre (Feld-Ahorn)	7	w															
Acer platanoides (Spitz-Ahorn)	7	w															
Alnus glutinosa (Schwarz-Erle)	7	h															
Betula pendula (Hänge-Birke)	7	z															
Betula pubescens (Moor-Birke)	7	w															
Cornus sanguinea (Roter Hartriegel)	7	z															
Corylus avellana (Haselnuss)	7	z															
Crataegus monogyna (Eingrifflicher Weißdorn)	7	z															
Dryopteris carthusiana (Dorniger Wurmfarne)	7	w															
Geum urbanum (Echte Nelkenwurz)	7	z															
Glyceria fluitans (Flutender Schwaden)	7	w															
Impatiens glandulifera (Drüsiges Springkraut)	7	z															
Iris pseudacorus (Gelbe Schwertlilie)	7	w											b				
Juglans regia (Echte Walnuss)	7	w													D		
Myosotis scorpioides (Sumpfvergissmeinnicht)	7	z													V		
Populus alba (Silber-Pappel)	7	w															
Populus tremula (Zitter-Pappel)	7	w															
Prunus padus (Echte Traubenkirsche)	7	z															
Salix fragilis (Bruch-Weide)	7	w												D	D		
Salix viminalis (Korb-Weide)	7	z															

<b>Projekt</b>	Biotopkartierung Hamburg		<b>Interne Nr.</b>	135560
			<b>DK5   DK5-GK</b>	<b>6042</b>
<b>Handlungsbedarf</b>	Nein		<b>DK5 - Name</b>	Schnelsen
<b>Bearbeitung</b>	Jan	<b>Kopie</b>	<b>Biotop-Nr.   alt</b>	<b>347</b>
<b>Räumliche Abbildung</b>	Fläche	Nein	<b>Kartierung</b>	06.06.2019
<b>Anzahl Abschnitte</b>	1		<b>Fläche / Länge [m<sup>2</sup>/m]</b>	3541,5776
			<b>Breite (lineare Abb.) [m]</b>	

## Pflanzenartenliste

Gruppe / Pflanzenart	MS	M	W	Vs	St	PA	Ph	Sz	VS	V	G	cf	§	Rote Liste			
														HH	ND	SH	D
Sambucus nigra (Schwarzer Holunder)	7	w															
Urtica dioica (Große Brennessel)	7	h															
Valeriana dioica (Kleiner Baldrian)	7	z													1		2
<b>Anzahl Rote Liste Arten</b>														<b>2</b>		<b>4</b>	
<b>Anzahl Arten</b>														<b>23</b>			

MS: Mengensystem; M: Mengenangabe, W: Bewertung der Art (FFH-Monitoring), Vs: Vegetationsschicht, St: Status, PA: Autor Phänologie; Ph: Phänologie, Sz: Soziabilität, VS: Vitalitätssystem; V: Vitalität, G: Geschlecht, cf: unsichere Bestimmung, §: Schutz nach BNatSchG, HH: Rote Liste Hamburg, Nds: Rote Liste Niedersachsen, SH: Rote Liste Schleswig-Holstein, D: Rote Liste Deutschland