

Erhebungsbogen

B

Projekt	Biotopkartierung Hamburg	Interne Nr.	19750
		DK5 DK5-GK	6042 6044
Handlungsbedarf	Nein	DK5 - Name	Schnelsen
Bearbeitung	BUC	Biotop-Nr. alt	30 60
Räumliche Abbildung	Fläche	Kartierung	18.09.2003
Anzahl Abschnitte	1	Fläche / Länge [m²/m]	6995,6937
		Breite (lineare Abb.) [m]	

Gesetzlicher Schutz **_ kein gesetzl. Schutz kein gesetzlich geschütztes Biotop** **Schutz nur teilweise** **Nein**

Gesamtbewertung	5	Noch wertvoll, gut entwicklungsfähig
– Alter	3	Biotop geringen Alters, 5 bis 10 Jahre
– Belastungsgrad	6	Flächenhaft geringe oder örtlich stärkere oder Vorbelastung mit deutlichem Einfluß
– Ökolog. Funktion	5	Bedeutung in einem Biotopkomplex, für den lokalen Biotopverbund oder als Puffer
– Seltenheit	4	Verbr. Biotoptyp ohne biotoptypische Artenvielfalt, Ubiquisten

Bestandsbeschreibung

Großflächige zusammenhängende Ruderalflur im Bereich ehemaliger Einzelhausbebauung mit großen Gärten. Der südliche Teil der Fläche der vermutlich deutlich länger nicht mehr genutzt wird, wird von einer hohen, stark verbinsten Grasflur aus dominierendem Wolligen Honiggras, Draht-Schmiele und Rot-Straußgras eingenommen. Die Fläche beginnt mit Brombeeren und Erlen- und Eschenjungwuchs zu verbuschen.

Der nördliche Teil der Fläche ist durch einen trockenen, mit Schilf bestandenen Graben abgegrenzt. Es handelt sich um aufgelassene Teile von Gartengrundstücken, die vor allem durch Knautgras und Wolliges Honiggras charakterisiert werden. Vereinzelt sind dort ältere Apfel- und Kirschbäume sowie Edeltannen und Koniferen anzutreffen.

Vorkommen an Biotoptypen

1	TF	Typ	HF	F.Anteil
2	BTYP	Biotoptyp	- gesetzl. Grundl.	
3	Zusatz	Zusatz zum Biotoptypen		
4	LRT	Lebensraumtyp		
1	1		Ja	100 %
2	AKM	Halbruderale Gras- und Staudenflur mittlerer Standorte (2000)		

Räumliche Lage

Lagebeschreibung	südlich der Frohmestraße, westlich der Kollau		
Nachbarnutzung/en	Einzelhausbebauung im Osten und Westen, Straßenverkehrsfläche im Norden, kleinflächige Grünanlage im Süden		
Rechtswert (X)	561759	Hochwert (Y)	5942376
Bezirk	Eimsbüttel	Naturraum	Geestplatten westlich der Alster (696.01)
Stadtteil (OT-Nr.)	Schnelsen (319)	Gemarkung	Schnelsen (308)
Digitaler Grünplan	<input checked="" type="checkbox"/> Hafengesamtgebiet	<input type="checkbox"/> Ramsargebiet	<input type="checkbox"/> EG-Vogelschutzgeb.
Ausgleichsflächen	<input type="checkbox"/> Biosphärenreservat	<input type="checkbox"/> Nationalpark	<input type="checkbox"/>
NSG / ND / LSG	LSG Schnelsen, Niendorf, Lokstedt, Eidelstedt und Stellingen [HH-2036 / Anteil: 41%]		
FFH-GEBIET			
Wasserschutzgebiet			

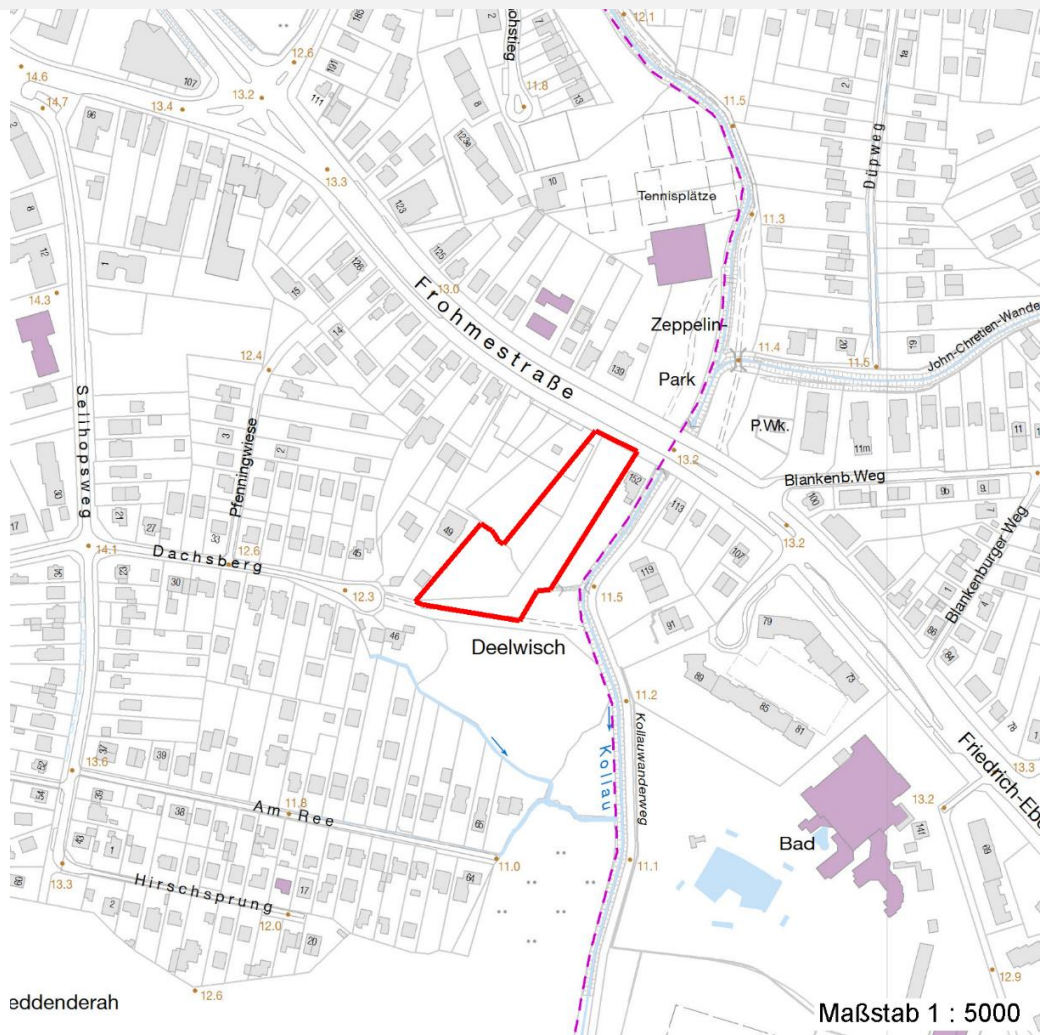
Erhebungsbogen

B

Projekt	Biotopkartierung Hamburg	Interne Nr.	19750	
		DK5 DK5-GK	6042	6044
		DK5 - Name	Schnelsen	
Handlungsbedarf	Nein	Biotop-Nr. alt	30	60
Bearbeitung	BUC	Kartierung	18.09.2003	
Räumliche Abbildung	Fläche	Fläche / Länge [m²/m]	6995,6937	
Anzahl Abschnitte	1	Breite (lineare Abb.) [m]		

Räumliche Lage

Karte



Weitere Erhebungsbögen

Interne Nr.	Interne Nr. Zuordnung	DK5	Biotop-Nr.	Kartierung	Zuordnung	DK5 (GK)	Biotop-Nr. (alt)
19750	19777	6042	30	15.08.1995	K	6044	60
19750	19520	6042	177	04.08.2011	N	6044	10172

Zuordnung: N = nachfolgende Kartierung, K = weitere Kartierungen (zeitlich vorher oder nachher)

Foto

Interne Nr.	Index	Dateiname	Aufnahmerichtung
17449	0	6042_30_180903_1.JPG	
17450	0	6042_30_180903_2.JPG	

Weitere Angaben

Merkmal	Wert
---------	------

Auswertung

07.04.2020

Erhebungsbogen

B

Projekt	Biotopkartierung Hamburg	Interne Nr.	19750	
		DK5 DK5-GK	6042	6044
Handlungsbedarf	Nein	DK5 - Name	Schnelsen	
Bearbeitung	BUC	Biotop-Nr. alt	30	60
Räumliche Abbildung	Fläche	Kartierung	18.09.2003	
Anzahl Abschnitte	1	Fläche / Länge [m²/m]	6995,6937	
		Breite (lineare Abb.) [m]		

Weitere Angaben

Merkmal	Wert
Gefährdung / Einflüsse	Bebauung Nutzungsintensivierung
Wertgesichtspunkte	Reich an Kleinstrukturen Strukturvielfalt Vorkommen alter Obstbäume Wichtige oekologische Ausgleichsflaeche
zoologisch bedeutsame Strukturen	Alte Obstbäume Gehölzpflanzung
Bedeutung für Tiergruppe	Heuschrecken Vögel
Maßnahmen	Erhalt des Biotops in der gegenwärtigen Ausprägung - 1.4

Foto

Fotodatei 6042_30_180903_1.JPG
Bildbeschreibung
Aufnahmerichtung



Fotodatei 6042_30_180903_2.JPG
Bildbeschreibung
Aufnahmerichtung



Teilflächenbeschreibung

Teilflächentyp		Teilflächen-Nr.	1
Biototyp	Halbruderale Gras- und Staudenflur mittlerer Standorte (2000)	Biototyp	AKM
- Zusatz		- gesetzl. Grundl.	
FFH-LRT		FFH-LRT	
Beschreibung		Entw.potential LRT	
		Hauptfläche	Ja
		Flächenanteil	100 %
		FFH-Unters.Fläche	Nein
		Saatgutfläche	Nein

Erhebungsbogen

B

Projekt	Biotopkartierung Hamburg		Interne Nr.	19750
			DK5 DK5-GK	6042 6044
Handlungsbedarf	Nein		DK5 - Name	Schnelsen
Bearbeitung	BUC	Kopie	Nein	Biotop-Nr. alt
Räumliche Abbildung	Fläche			30 60
Anzahl Abschnitte	1			Kartierung
				18.09.2003
				Fläche / Länge [m²/m]
				6995,6937
				Breite (lineare Abb.) [m]

Weitere Angaben

Merkmal	Wert
Boden	
Feuchte	6 - mäßig feucht und wechselfeucht
Stickstoffgehalt	6 - mäßig stickstoffarm bis stickstoffreich
Standort, Relief	
Relief	eben
Neigung - Gelände	N1 - sehr schwach geneigt (2-3,5 %)
Ausrichtung	FL - flach, keine Exposition
Belichtung	5 - halbschattig
Luft	keine Besonderheiten
Veg. - Deckg./Ant.	
Gesamt	100 %
1. Baumschicht	10 %
Strauchschicht	20 %
1. Krautschicht	90 %
Mooschicht	10 %

Zeigerwerte der Pflanzenartenliste (Auswertung)

Standort	Belichtung	halbsonnig	6,8
Boden	Feuchte	feucht	6,6
	Stickstoff (N)	mäßig stickstoffarm	5,3
	Reaktion	mäßig sauer	5
Vegetation	Mahdverträglichkeit	mäßig schnittverträglich (erster Schnitt nicht vor 1. Juli)	5
Zeigerwerte	Futterwert	geringwertiges Futter	2,9
	Wechselfeuchteanzeiger		5
	Giftpflanzen		0
	Überschw.anzeiger		4

Pflanzenartenliste

Gruppe / Pflanzenart	MS	M	W	Vs	St	PA	Ph	Sz	VS	V	G	cf	Rote Liste					
													§	HH	ND	SH	D	
Tracheobionta (Gefäßpflanzen)																		
Abies alba (Weiß-Tanne)	7	w		-														
Agrostis capillaris (Rotes Straußgras)	7	d		-														
Alnus glutinosa (Schwarz-Erle)	7	w		-														
Alopecurus pratensis (Wiesen-Fuchsschwanz)	7	X		-														
Calamagrostis canescens (Sumpf-Reitgras)	7	X		-														
Calystegia sepium (Zaun-Winde)	7	X		-														
Carex hirta (Behaarte Segge)	7	X		-														
Crataegus monogyna (Eingrifflicher Weißdorn)	7	X		-														
Dactylis glomerata (Wiesen-Knäuelgras)	7	X		-														
Deschampsia cespitosa (Rasen-Schmiele)	7	d		-														
Deschampsia flexuosa (Draht-Schmiele)	7	h		-														
Epilobium spec. (Weidenröschen)	7	X		-														
Festuca gigantea (Riesen-Schwingel)	7	X		-														
Festuca pratensis (Wiesen-Schwingel)	7	X		-														
Festuca rubra (Rot-Schwingel)	7	X		-														

Projekt	Biotopkartierung Hamburg	Interne Nr.	19750
		DK5 DK5-GK	6042 6044
Handlungsbedarf	Nein	DK5 - Name	Schnelsen
Bearbeitung	BUC	Biotop-Nr. alt	30 60
Räumliche Abbildung	Fläche	Kartierung	18.09.2003
Anzahl Abschnitte	1	Fläche / Länge [m²/m]	6995,6937
		Breite (lineare Abb.) [m]	

Pflanzenartenliste

Gruppe / Pflanzenart	MS	M	W	Vs	St	PA	Ph	Sz	VS	V	G	cf	Rote Liste						
													§	HH	ND	SH	D		
Fraxinus excelsior (Gewöhnliche Esche)	7	X		-															
Glechoma hederacea (Gundermann)	7	X		-															
Heracleum sphondylium (Wiesen-Bärenklau)	7	X		-															
Holcus lanatus (Wolliges Honiggras)	7	d		-															
Holcus mollis (Weiches Honiggras)	7	X		-															
Humulus lupulus (Hopfen)	7	X		-															
Juncus effusus (Flatter-Binse)	7	h		-															
Lathyrus pratensis (Wiesen-Platterbse)	7	X		-															
Lysimachia vulgaris (Gewöhnlicher Gilbweiderich)	7	X		-															
Malus domestica (Kultur-Apfel)	7	X		-															
Phragmites australis (Schilf)	7	h		-															
Potentilla anserina (Gänse-Fingerkraut)	7	h		-															
Prunus avium (Vogel-Kirsche)	7	X		-															
Quercus robur (Stiel-Eiche)	7	X		-															
Ranunculus acris (Scharfer Hahnenfuß)	7	X		-															
Ranunculus repens (Kriechender Hahnenfuß)	7	X		-															
Ribes rubrum (Rote Johannisbeere)	7	X		-															
Rubus fruticosus agg. (Artengruppe Echte Brombeere)	7	h		-															
Rumex acetosa (Großer Sauerampfer)	7	X		-															
Salix viminalis (Korb-Weide)	7	X		-															
Stellaria graminea (Gras-Sternmiere)	7	X		-															
Urtica dioica (Große Brennnessel)	7	d		-															

Anzahl Rote Liste Arten

Anzahl Arten

37

MS: Mengensystem; M: Mengenangabe, W: Bewertung der Art (FFH-Monitoring), Vs: Vegetationsschicht, St: Status, PA: Autor Phänologie; Ph: Phänologie, Sz: Soziabilität, VS: Vitalitätssystem; V: Vitalität, G: Geschlecht, cf: unsichere Bestimmung, §: Schutz nach BNatSchG, HH: Rote Liste Hamburg, Nds: Rote Liste Niedersachsen, SH: Rote Liste Schleswig-Holstein, D: Rote Liste Deutschland