

Erhebungsbogen

B

Projekt	Biotopkartierung Hamburg	Interne Nr.	19703
		DK5 DK5-GK	6042 6044
Handlungsbedarf	Nein	DK5 - Name	Schnelsen
Bearbeitung	BUC	Biotop-Nr. alt	29 59
Räumliche Abbildung	Fläche	Kartierung	18.09.2003
Anzahl Abschnitte	1	Fläche / Länge [m²/m]	10287,9047
		Breite (lineare Abb.) [m]	

Gesetzlicher Schutz **_ kein gesetzl. Schutz kein gesetzlich geschütztes Biotop** **Schutz nur teilweise** **Nein**

Gesamtbewertung	5	Noch wertvoll, gut entwicklungsfähig
– Alter	5	Biotop mittleren Alters, 20 bis 50 Jahre
– Belastungsgrad	5	Flächenhaft mittlere oder örtlich starke Belastung
– Ökolog. Funktion	5	Bedeutung in einem Biotopkomplex, für den lokalen Biotopverbund oder als Puffer
– Seltenheit	4	Verbr. Biotoptyp ohne biotoptypische Artenvielfalt, Ubiquisten

Bestandsbeschreibung

In Reihen gepflanzter, noch relativ junger Laubwaldbestand aus Hainbuche, Stiel-Eiche, Feld-Ahorn, Berg-Ahorn, Eberesche und Hasel. Der Bestand ist sehr schattig und weist daher kaum Unterwuchs auf, stellenweise finden sich Giersch- und Brennessel-Fluren. Die gesamte Fläche wird darüber hinaus von einer Vielzahl von Trampelpfaden durchquert.

Vorkommen an Biotoptypen

1	TF	Typ	HF	F.Anteil
2	BTYP	Biotoptyp		- gesetzl. Grundl.
3	Zusatz	Zusatz zum Biotoptypen		
4	LRT	Lebensraumtyp		
1	1		Ja	100 %
2	WJL	Laubwald-Jungbestand (2000)		
3	2	schwaches bis mittleres Baumholz, Brusthöhendurchmesser 13 - < 50 cm (2)		

Räumliche Lage

Lagebeschreibung	westlich der Kollau		
Nachbarnutzung/en	Wohnbebauung im Westen, Wohnbebauung und mesophiles Grünland im Süden, kleinflächige Grünanlage im Norden, Kollau im Osten		
Rechtswert (X)	561761	Hochwert (Y)	5942263
Bezirk	Eimsbüttel	Naturraum	Geestplatten westlich der Alster (696.01)
Stadtteil (OT-Nr.)	Schnelsen (319)	Gemarkung	Schnelsen (308)
Digitaler Grünplan	<input checked="" type="checkbox"/> Hafengesamtgebiet	<input type="checkbox"/> Ramsargebiet	<input type="checkbox"/> EG-Vogelschutzgeb.
Ausgleichsflächen	<input type="checkbox"/> Biosphärenreservat	<input type="checkbox"/> Nationalpark	<input type="checkbox"/>
NSG / ND / LSG	LSG Schnelsen, Niendorf, Lokstedt, Eidelstedt und Stellingen [HH-2036 / Anteil: 100%]		
FFH-GEBIET			
Wasserschutzgebiet			

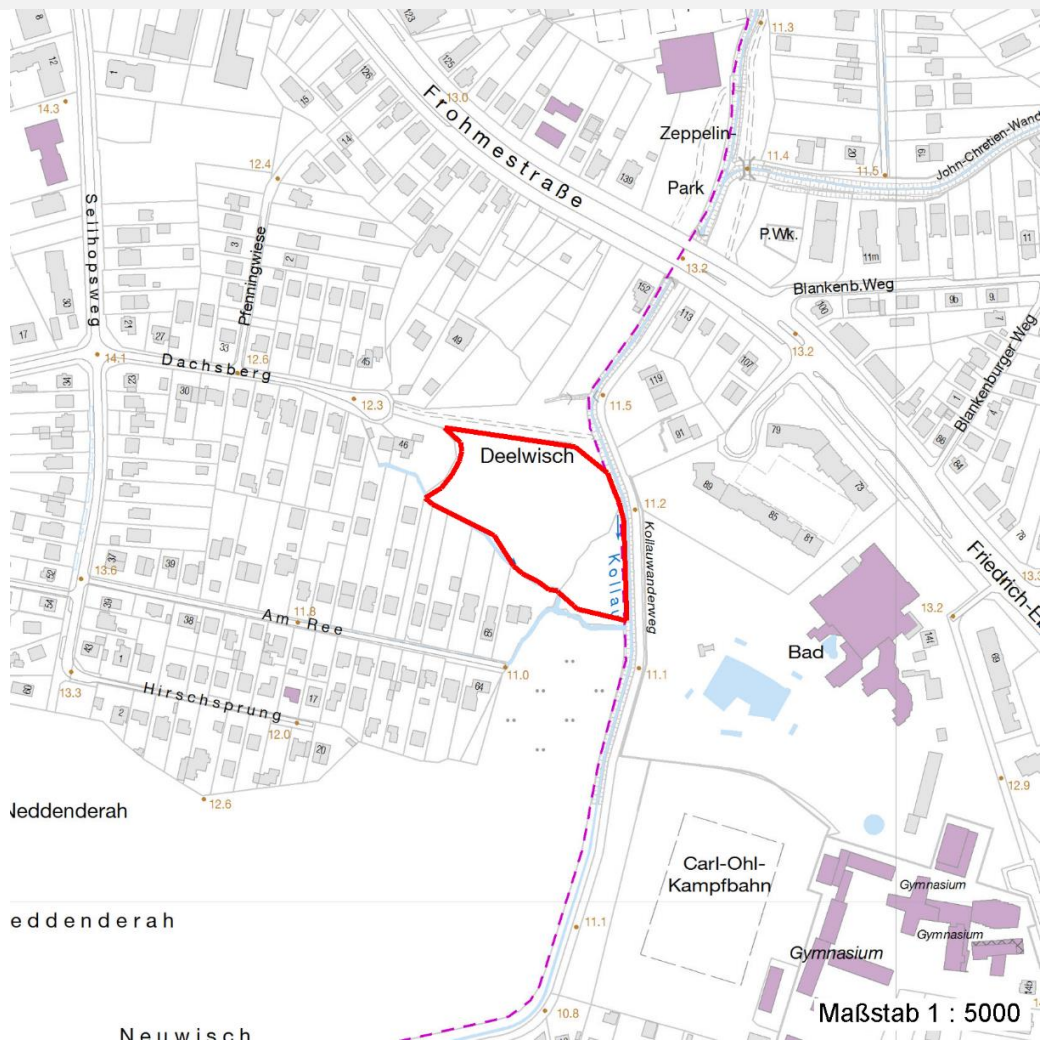
Erhebungsbogen

B

Projekt	Biotopkartierung Hamburg	Interne Nr.	19703	
		DK5 DK5-GK	6042	6044
		DK5 - Name	Schnelsen	
Handlungsbedarf	Nein	Biotop-Nr. alt	29	59
Bearbeitung	BUC	Kartierung	18.09.2003	
Räumliche Abbildung	Fläche	Fläche / Länge [m²/m]	10287,9047	
Anzahl Abschnitte	1	Breite (lineare Abb.) [m]		

Räumliche Lage

Karte



Weitere Erhebungsbögen

Interne Nr.	Interne Nr. Zuordnung	DK5	Biotop-Nr.	Kartierung	Zuordnung	DK5 (GK)	Biotop-Nr. (alt)
19703	19702	6042	29	15.08.1995	K	6044	59
19703	19651	6042	183	04.08.2011	N	6044	10178

Zuordnung: N = nachfolgende Kartierung, K = weitere Kartierungen (zeitlich vorher oder nachher)

Foto

Interne Nr.	Index	Dateiname	Aufnahmerichtung
17428	0	6042_29_180903_1.JPG	

Weitere Angaben

Merkmal	Wert
Auswertung	
Gefährdung / Einflüsse	Trampelpfade

Erhebungsbogen

B

Projekt	Biotopkartierung Hamburg	Interne Nr.	19703
		DK5 DK5-GK	6042 6044
Handlungsbedarf	Nein	DK5 - Name	Schnelsen
Bearbeitung	BUC	Biotop-Nr. alt	29 59
Räumliche Abbildung	Fläche	Kartierung	18.09.2003
Anzahl Abschnitte	1	Fläche / Länge [m²/m]	10287,9047
		Breite (lineare Abb.) [m]	

Weitere Angaben

Merkmal	Wert
Wertgesichtspunkte	Dominanz von Laubgehölzen artenarme Ausprägung Entwicklung zu wertvollerem Laubwaldbestand möglich
zoologisch bedeutsame Strukturen	Gehölzpflanzung
Bedeutung für Tiergruppe	Vögel
Maßnahmen	Auslichten

Foto

Fotodatei 6042_29_180903_1.JPG

Bildbeschreibung
Aufnahmerichtung

Fotodatei

Bildbeschreibung
Aufnahmerichtung



Teilflächenbeschreibung

Teilflächentyp		Teilflächen-Nr.	1
Biotoptyp	Laubwald-Jungbestand (2000)	Biotoptyp	WJL
- Zusatz	schwaches bis mittleres Baumholz, Brusthöhendurchmesser 13 - < 50 cm (2)	- gesetzl. Grundl.	
FFH-LRT		FFH-LRT	
Beschreibung		Entw.potential LRT	Ja
		Hauptfläche	100 %
		Flächenanteil	Nein
		FFH-Unters.Fläche	Nein
		Saatgutfläche	Nein

Erhebungsbogen

B

Projekt	Biotopkartierung Hamburg	Interne Nr.	19703
		DK5 DK5-GK	6042 6044
Handlungsbedarf	Nein	DK5 - Name	Schnelsen
Bearbeitung	BUC	Biotop-Nr. alt	29 59
Räumliche Abbildung	Fläche	Kartierung	18.09.2003
Anzahl Abschnitte	1	Fläche / Länge [m²/m]	10287,9047
		Breite (lineare Abb.) [m]	

Weitere Angaben

Merkmal	Wert
Boden	
Feuchte	6 - mäßig feucht und wechselfeucht
Stickstoffgehalt	6 - mäßig stickstoffarm bis stickstoffreich
Standort, Relief	
Neigung - Gelände	N0 - nicht geneigt (<2 %)
Ausrichtung	FL - flach, keine Exposition
Belichtung	3 - schattig
Luft	keine Besonderheiten
Veg. - Deckg./Ant.	
Gesamt	100 %
1. Baumschicht	90 %
Strauchschicht	10 %
1. Krautschicht	10 %
Mooschicht	10 %

Zeigerwerte der Pflanzenartenliste (Auswertung)

Standort	Belichtung	halbschattig	5,3
Boden	Feuchte	mäßig feucht und wechselfeucht	6,2
	Stickstoff (N)	stickstoffreich	6,5
	Reaktion	schwach sauer	6
Vegetation	Mahdverträglichkeit	mäßig schnittverträglich (erster Schnitt nicht vor 1. Juli)	4,8
Zeigerwerte	Futterwert	sehr geringwertiges Futter	2
	Wechselfeuchteanzeiger		1
	Giftpflanzen		0
	Überschw.anzeiger		0

Pflanzenartenliste

Gruppe / Pflanzenart	MS	M	W	Vs	St	PA	Ph	Sz	VS	V	G	cf	Rote Liste						
													§	HH	ND	SH	D		
Tracheobionta (Gefäßpflanzen)																			
Acer platanoides (Spitz-Ahorn)	7	X		-															
Acer pseudoplatanus (Berg-Ahorn)	7	X		-															
Aegopodium podagraria (Giersch)	7	X		-															
Carpinus betulus (Hainbuche)	7	X		-															
Corylus avellana (Haselnuss)	7	X		-															
Deschampsia cespitosa (Rasen-Schmiele)	7	X		-															
Glechoma hederacea (Gundermann)	7	X		-															
Quercus robur (Stiel-Eiche)	7	X		-															
Sorbus aucuparia (Eberesche)	7	X		-															
Urtica dioica (Große Brennessel)	7	X		-															
										Anzahl Rote Liste Arten									
										Anzahl Arten				10					

MS: Mengensystem; M: Mengenangabe, W: Bewertung der Art (FFH-Monitoring), Vs: Vegetationsschicht, St: Status, PA: Autor Phänologie; Ph: Phänologie, Sz: Soziabilität, VS: Vitalitätssystem; V: Vitalität, G: Geschlecht, cf: unsichere Bestimmung, §: Schutz nach BNatSchG, HH: Rote Liste Hamburg, Nds: Rote Liste Niedersachsen, SH: Rote Liste Schleswig-Holstein, D: Rote Liste Deutschland

Erhebungsbogen

B

Projekt	Biotopkartierung Hamburg			Interne Nr.	19703	
				DK5 DK5-GK	6042	6044
				DK5 - Name	Schnelsen	
Handlungsbedarf	Nein			Biotop-Nr. alt	29	59
Bearbeitung	BUC	Kopie	Nein	Kartierung	18.09.2003	
Räumliche Abbildung	Fläche			Fläche / Länge [m²/m]	10287,9047	
Anzahl Abschnitte	1			Breite (lineare Abb.) [m]		