

Erhebungsbogen

B

Projekt	Biotopkartierung Hamburg		Interne Nr.	136116
			DK5 DK5-GK	6042 6044
Handlungsbedarf	Nein		DK5 - Name	Schnelsen
Bearbeitung	ROG	Kopie Ja	Biotop-Nr. alt	28 58
Räumliche Abbildung	Fläche		Kartierung	06.06.2019
Anzahl Abschnitte	1		Fläche / Länge [m²/m]	13734,4122
			Breite (lineare Abb.) [m]	

Gesetzlicher Schutz	§ 30 (2) 2.5 Binsen- und seggenreiche Nasswiesen	Schutz nur teilweise	Nein
----------------------------	---	-----------------------------	-------------

Gesamtbewertung	7	Besonders wertvoll
– Alter	7	Biotop hohen Alters, 100 bis 200 Jahre
– Belastungsgrad	7	Flächenhaft geringe oder Vorbelastung mit schwachem Einfluß
– Ökolog. Funktion	7	Sehr hohe Bedeutung in einem Biotopkomplex, für den lokalen Biotopverbund oder als Puffer
– Seltenheit	8	Sehr seltener Biotoptyp, hohe Anteile seltener oder bedrohter Pflges., gesättigtes Artenspektrum, RL-Arten

Bestandsbeschreibung

Seggen- und Hochstaudenreiche Nasswiese nährstoffreicher Standorte auf dem Gelände des Modellflugvereins, die das Grünland sehr extensiv durch einmalige Mahd pflegen ohne es zu düngen. Randlich von Schilfröhricht eingefasst, das an den die Fläche umgebenden Entwässerungsgräben stockt.

Teilbereiche des Bestandes sind höher gelegen und von Arten der mesophilen Extensivgrünländer geprägt. Neben Rotschwingel, wolligem Honigras, gewöhnlichem Hornkraut, Gamander-Ehrenpreis, Großem Sauerampfer und Wiesen-Rispengras treten Arten der Flutrasen auf. U.a. sind die behaarte Segge, kriechender Hahnenfuß, Gänsefingerkraut und weißes Straussgras häufig vertreten. In feuchten Senken sind Sumpf-Schwertlilie, Wald-Simse und Mädesüß häufig.. Insgesamt ist die Fläche sehr struktur- und artenreich und bietet eine vielfältigen Lebensraum.

In der Fläche treten Sumpfschrecken auf.

Vorkommen an Biotoptypen

1	TF	Typ	HF	F.Anteil
2	BTYP	Biotoptyp		- gesetzl. Grundl.
3	Zusatz	Zusatz zum Biotoptypen		
4	LRT	Lebensraumtyp		
1	1		Ja	100 %
2	GNR	Seggen-, binsen- und/oder hochstaudenreiche Nasswiese nährstoffreicher Standorte (2018)		§ 30 (2) 2.5

Räumliche Lage

Lagebeschreibung	südlich Viehlohweg, westlich Vielohwisch			
Nachbarnutzung/en	intensiv genutzte Weide im Norden, Westen und Süden, im Osten Wohnbebauung getrennt durch Landwirtschaftlichen Weg, kleinflächig Ruderalflur im Süden			
Rechtswert (X)	561686	Hochwert (Y)	5943544	
Bezirk	Eimsbüttel	Naturraum	Geestplatten westlich der Alster (696.01)	
Stadtteil (OT-Nr.)	Schnelsen (319)		Gemarkung	Schnelsen (308)
Digitaler Grünplan	<input type="checkbox"/>	Hafengesamtgebiet	<input type="checkbox"/>	Ramsargebiet <input type="checkbox"/> EG-Vogelschutzgeb. <input type="checkbox"/>
Ausgleichsflächen	<input type="checkbox"/>	Biosphärenreservat	<input type="checkbox"/>	Nationalpark <input type="checkbox"/>
NSG / ND / LSG	LSG Schnelsen, Niendorf, Lokstedt, Eidelstedt und Stellingen [HH-2036 / Anteil: 100%]			
FFH-GEBIET				
Wasserschutzgebiet				

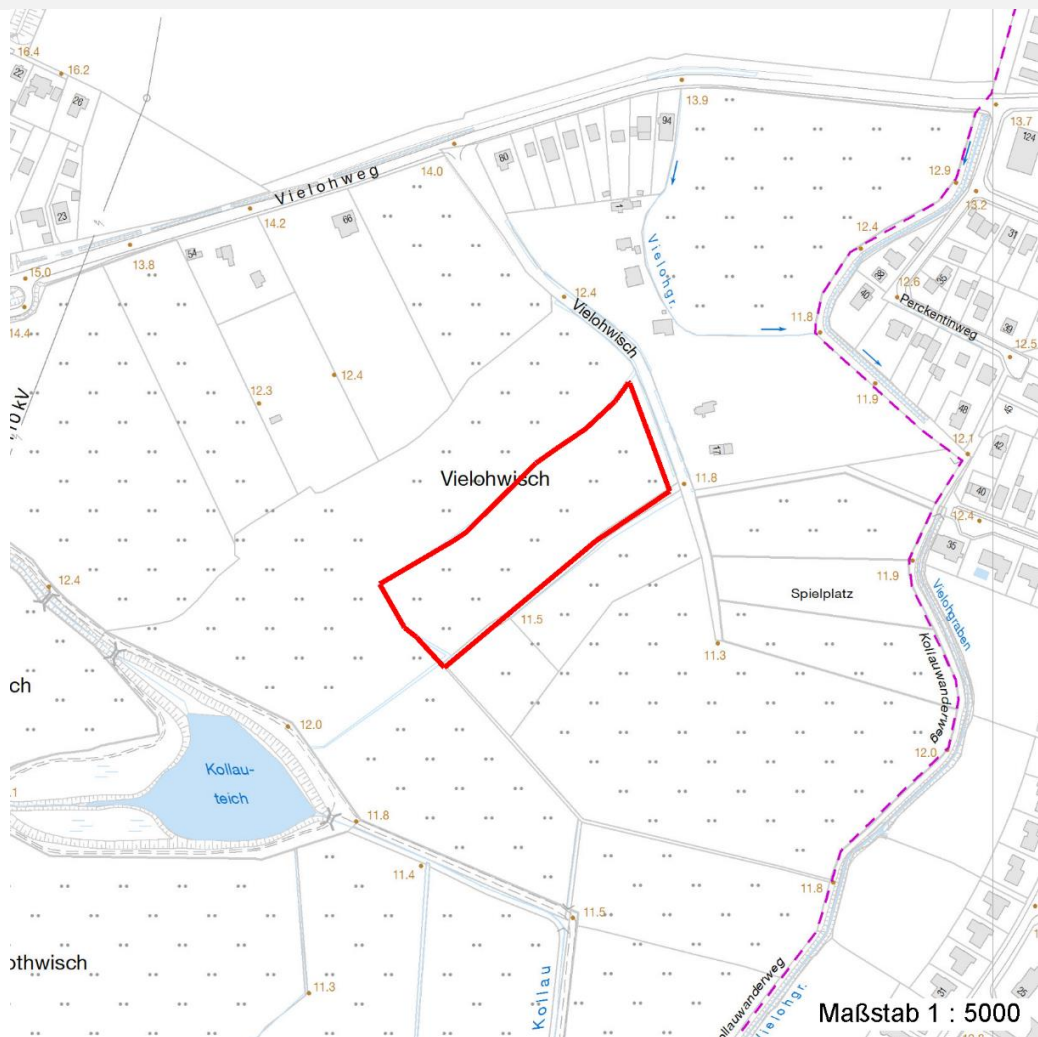
Erhebungsbogen

B

Projekt	Biotopkartierung Hamburg		Interne Nr.	136116	
			DK5 DK5-GK	6042	6044
Handlungsbedarf	Nein		DK5 - Name	Schnelsen	
Bearbeitung	ROG	Kopie Ja	Biotop-Nr. alt	28	58
Räumliche Abbildung	Fläche		Kartierung	06.06.2019	
Anzahl Abschnitte	1		Fläche / Länge [m²/m]	13734,4122	
			Breite (lineare Abb.) [m]		

Räumliche Lage

Karte



Weitere Erhebungsbögen

Interne Nr.	Interne Nr. Zuordnung	DK5	Biotop-Nr.	Kartierung	Zuordnung	DK5 (GK)	Biotop-Nr. (alt)
136116	19660	6042	28	15.07.1995	K	6044	58
136116	19661	6042	28	18.09.2003	K	6044	58
136116	19671	6042	28	04.08.2011	K	6044	58

Zuordnung: N = nachfolgende Kartierung, K = weitere Kartierungen (zeitlich vorher oder nachher)

Foto

Interne Nr.	Index	Dateiname	Aufnahmerichtung
74571	0	6042_28_060619_3.JPG	
74572	0	6042_28_060619_4.JPG	

Erhebungsbogen

B

Projekt	Biotopkartierung Hamburg	Interne Nr.	136116
		DK5 DK5-GK	6042 6044
Handlungsbedarf	Nein	DK5 - Name	Schnelsen
Bearbeitung	ROG	Biotop-Nr. alt	28 58
Räumliche Abbildung	Fläche	Kartierung	06.06.2019
Anzahl Abschnitte	1	Fläche / Länge [m²/m]	13734,4122
		Breite (lineare Abb.) [m]	

Weitere Angaben

Merkmal	Wert
Auswertung	
Gefährdung / Einflüsse	Nutzungsintensivierung
Wertgesichtspunkte	Landschaftstypische Ausprägung Wertvolle(r) Feuchtbiotop(e) Wichtiger Teilbereich eines grösseren Landschaftskomplexes
Bedeutung für Tiergruppe	Heuschrecken
Maßnahmen	Beibehaltung der derzeitigen extensiven Nutzung

Foto

Fotodatei	6042_28_060619_3.JPG	Fotodatei	6042_28_060619_4.JPG
Bildbeschreibung	k.A.	Bildbeschreibung	k.A.
Aufnahmerichtung		Aufnahmerichtung	



Teilflächenbeschreibung

Teilflächentyp		Teilflächen-Nr.	1
Biotoptyp	Seggen-, binsen- und/oder hochstaudenreiche Nasswiese nährstoffreicher Standorte (2018)	Biotoptyp	GNR
- Zusatz		- gesetzl. Grundl.	§ 30 (2) 2.5
FFH-LRT		FFH-LRT	
Beschreibung		Entw.potential LRT	
		Hauptfläche	Ja
		Flächenanteil	100 %
		FFH-Unters.Fläche	Nein
		Saatgutfläche	Nein

Erhebungsbogen

B

Projekt	Biotopkartierung Hamburg		Interne Nr.	136116	
			DK5 DK5-GK	6042	6044
Handlungsbedarf	Nein		DK5 - Name	Schnelsen	
Bearbeitung	ROG	Kopie Ja	Biotop-Nr. alt	28	58
Räumliche Abbildung	Fläche		Kartierung	06.06.2019	
Anzahl Abschnitte	1		Fläche / Länge [m²/m]	13734,4122	
			Breite (lineare Abb.) [m]		

Weitere Angaben

Merkmal	Wert
Boden	
Feuchte	7 - feucht
Stickstoffgehalt	6 - mäßig stickstoffarm bis stickstoffreich
Standort, Relief	
Relief	eben
Neigung - Gelände	N0 - nicht geneigt (<2 %)
Ausrichtung	FL - flach, keine Exposition
Belichtung	8 - sonnig
Luft	keine Besonderheiten
Veg. - Deckg./Ant.	
Gesamt	100 %
Strauchschicht	10 %
1. Krautschicht	90 %
Mooschicht	10 %

Zeigerwerte der Pflanzenartenliste (Auswertung)

Standort	Belichtung	halbsonnig	6,9
Boden	Feuchte	feucht	6,9
	Stickstoff (N)	mäßig stickstoffarm	5,5
	Reaktion	schwach sauer	5,8
Vegetation	Mahdverträglichkeit	mäßig bis gut schnittverträglich (erster Schnitt nicht vor Mitte Juni)	6,1
Zeigerwerte	Futterwert	mäßige Futterqualität	3,6
	Wechselfeuchteanzeiger		10
	Giftpflanzen		4
	Überschw.anzeiger		6

Pflanzenartenliste

Gruppe / Pflanzenart	MS	M	W	Vs	St	PA	Ph	Sz	VS	V	G	cf	Rote Liste					
													§	HH	ND	SH	D	
Tracheobionta (Gefäßpflanzen)																		
Agrostis stolonifera (Ausläufer-Straußgras)	7	h																
Alopecurus pratensis (Wiesen-Fuchsschwanz)	7	z																
Anthoxanthum odoratum (Gewöhnliches Ruchgras)	7	z																
Calamagrostis canescens (Sumpf-Reitgras)	7	w																
Calystegia sepium (Zaun-Winde)	7	l																
Cardamine pratensis (Wiesen-Schaumkraut)	7	z																V
Carex acuta (Schlank-Segge)	7	h																V
Carex hirta (Behaarte Segge)	7	l																
Carex nigra (Wiesen-Segge)	7	l															V	V
Cerastium holosteoides (Gewöhnliches Hornkraut)	7	h																
Cirsium oleraceum (Kohl-Kratzdistel)	7	l																
Deschampsia cespitosa (Rasen-Schmiele)	7	l																
Equisetum palustre (Sumpf-Schachtelhalm)	7	z																
Festuca pratensis (Wiesen-Schwingel)	7	w																

Erhebungsbogen

B

Projekt	Biotopkartierung Hamburg		Interne Nr.	136116	
			DK5 DK5-GK	6042	6044
Handlungsbedarf	Nein		DK5 - Name	Schnelsen	
Bearbeitung	ROG	Kopie	Biotop-Nr. alt	28	58
Räumliche Abbildung	Fläche		Kartierung	06.06.2019	
Anzahl Abschnitte	1		Fläche / Länge [m²/m]	13734,4122	
			Breite (lineare Abb.) [m]		

Gruppe / Pflanzenart	MS	M	W	Vs	St	PA	Ph	Sz	VS	V	G	cf	§	Rote Liste				
														HH	ND	SH	D	
Festuca pratensis (Wiesen-Schwingel)	7	z																
Festuca rubra (Rot-Schwingel)	7	l																
Filipendula ulmaria (Mädesüß)	7	l																
Galium aparine (Kletten-Labkraut)	7	z																
Galium palustre (Sumpf-Labkraut)	7	z																
Glyceria fluitans (Flutender Schwaden)	7	l																
Holcus lanatus (Wolliges Honiggras)	7	h																
Iris pseudacorus (Gelbe Schwertlilie)	7	l											b					
Juncus effusus (Flatter-Binse)	7	z																
Lathyrus pratensis (Wiesen-Platterbse)	7	h																
Lychnis flos-cuculi (Kuckucks-Lichtnelke)	7	w															3	
Lythrum salicaria (Blut-Weiderich)	7	z																
Phalaris arundinacea (Rohr-Glanzgras)	7	l																
Phleum pratense (Wiesen-Lieschgras)	7	z																
Plantago lanceolata (Spitz-Wegerich)	7	l																
Poa pratensis (Wiesen-Rispengras)	7	h																
Poa trivialis (Gewöhnliches Rispengras)	7	z																
Potentilla anserina (Gänse-Fingerkraut)	7	l																
Ranunculus acris (Scharfer Hahnenfuß)	7	z																
Ranunculus repens (Kriechender Hahnenfuß)	7	l																
Rumex acetosa (Großer Sauerampfer)	7	h																
Rumex crispus (Krauser Ampfer)	7	h																
Scirpus sylvaticus (Wald-Simse)	7	l															V	
Senecio aquaticus (Wasser-Greiskraut)	7	z												2	3	2	V	
Trifolium pratense (Rot-Klee)	7	w																
Veronica catenata (Bleicher Ehrenpreis)	7	z												3				
Veronica chamaedrys (Gamander-Ehrenpreis)	7	z																
Vicia cracca (Vogel-Wicke)	7	z																
Anzahl Rote Liste Arten														3	1	6	1	
Anzahl Arten														41				

MS: Mengensystem; M: Mengenangabe, W: Bewertung der Art (FFH-Monitoring), Vs: Vegetationsschicht, St: Status, PA: Autor Phänologie; Ph: Phänologie, Sz: Soziabilität, VS: Vitalitätssystem; V: Vitalität, G: Geschlecht, cf: unsichere Bestimmung, §: Schutz nach BNatSchG, HH: Rote Liste Hamburg, Nds: Rote Liste Niedersachsen, SH: Rote Liste Schleswig-Holstein, D: Rote Liste Deutschland

Tierartenliste		Rote Liste				FFH					
		B	A	S	G	HH	ND	SH	D	II	IV
	1	B ArtSchG				FFH					
	2	Anzahl				Anzahltyp					
	3	Anzahl geschätzt				Geschlecht					
	4	Methode				Verhalten					
	5	Nachweis									
Heuschrecken											
Stethophyma grossum (Sumpfschrecke)	1		3	3	3	2					
	2										
	3	>= 1									
	4	Zufallsfund									
	5	adultes Tier/Imago									

Erhebungsbogen

B

Projekt	Biotopkartierung Hamburg	Interne Nr.	136116
		DK5 DK5-GK	6042 6044
Handlungsbedarf	Nein	DK5 - Name	Schnelsen
Bearbeitung	ROG	Biotop-Nr. alt	28 58
Räumliche Abbildung	Fläche	Kartierung	06.06.2019
Anzahl Abschnitte	1	Fläche / Länge [m²/m]	13734,4122
		Breite (lineare Abb.) [m]	

Tierartenliste

	Rote Liste				FFH			
	BArtSchG	HH	ND	SH	D	II	IV	V
1	Anzahl				Anzahltyp			
2	Anzahl geschätzt				Geschlecht			
3	Methode				Verhalten			
4	Nachweis							
5								