

Erhebungsbogen

B

Projekt	Biotopkartierung Hamburg	Interne Nr.	19925	
		DK5 DK5-GK	6042	6244
Handlungsbedarf	Nein	DK5 - Name	Schnelsen	
Bearbeitung	BUC	Biotop-Nr. alt	282	60
Räumliche Abbildung	Linie	Kartierung	17.09.2004	
Anzahl Abschnitte	1	Fläche / Länge [m²/m]	287,725	
		Breite (lineare Abb.) [m]		

Gesetzlicher Schutz **_ kein gesetzl. Schutz kein gesetzlich geschütztes Biotop** **Schutz nur teilweise** **Nein**

Gesamtbewertung	6	Wertvoll
– Alter	7	Biotop hohen Alters, 100 bis 200 Jahre
– Belastungsgrad	6	Flächenhaft geringe oder örtlich stärkere oder Vorbelastung mit deutlichem Einfluß
– Ökolog. Funktion	6	Hohe Bedeutung in einem Biotopkomplex, für den lokalen Biotopverbund oder als Puffer
– Seltenheit	6	Seltener Biotoptyp, ohne seltene oder bedrohte Pflges., ungesättigtes Artenspektrum, reliktsische RL-Arten

Bestandsbeschreibung

Gehölzstreifen, der eine Wiese umrahmt. Die Baumschicht besteht aus alten mehrstämmigen Silber-Weiden mit Ahorn, Rot-Eiche, Kirsche, Sal-Weide und Weißdorn. Im Inneren des Gehölzstreifens konnte sich aufgrund der starken Beschattung keine Strauch- und Krautschicht ausbilden, während die randlichen Bereiche eine dichte Strauchschicht aus Hasel und Holunder aufweisen.

Der östliche Teil des Gehölzstreifens steht auf einem etwa 0,5 m hohen und 3 m breiten Wall und wird von Hasel dominiert (Knickrest?).

Der Bestand hat sich seit der Kartierung 1997 kaum verändert.

Vorkommen an Biotoptypen

1	TF	Typ	HF	F.Anteil
2	BTYP	Biotoptyp		- gesetzl. Grundl.
3	Zusatz	Zusatz zum Biotoptypen		
4	LRT	Lebensraumtyp		
1	1		Ja	100 %
2	HHM	Strauch-Baumhecke (2000)		
3	+	besonders gute Ausprägung (struktur- oder artenreich, intakt, naturnah) (+)		

Räumliche Lage

Lagebeschreibung	Zwischen Jägerdamm und Vielohgraben			
Nachbarnutzung/en	Wiese, Graben+Wanderweg, Siedlung			
Rechtswert (X)	561980	Hochwert (Y)	5943365	
Bezirk	Eimsbüttel	Naturraum	Geestplatten westlich der Alster (696.01)	
Stadtteil (OT-Nr.)	Niendorf (318)	Gemarkung	Niendorf (307)	
Digitaler Grünplan	<input type="checkbox"/> Hafengesamtgebiet	<input type="checkbox"/> Ramsargebiet	<input type="checkbox"/> EG-Vogelschutzgeb.	<input type="checkbox"/>
Ausgleichsflächen	<input type="checkbox"/> Biosphärenreservat	<input type="checkbox"/> Nationalpark	<input type="checkbox"/>	
NSG / ND / LSG	LSG Schnelsen, Niendorf, Lokstedt, Eidelstedt und Stellingen [HH-2036 / Anteil: 100%]			
FFH-GEBIET				
Wasserschutzgebiet				

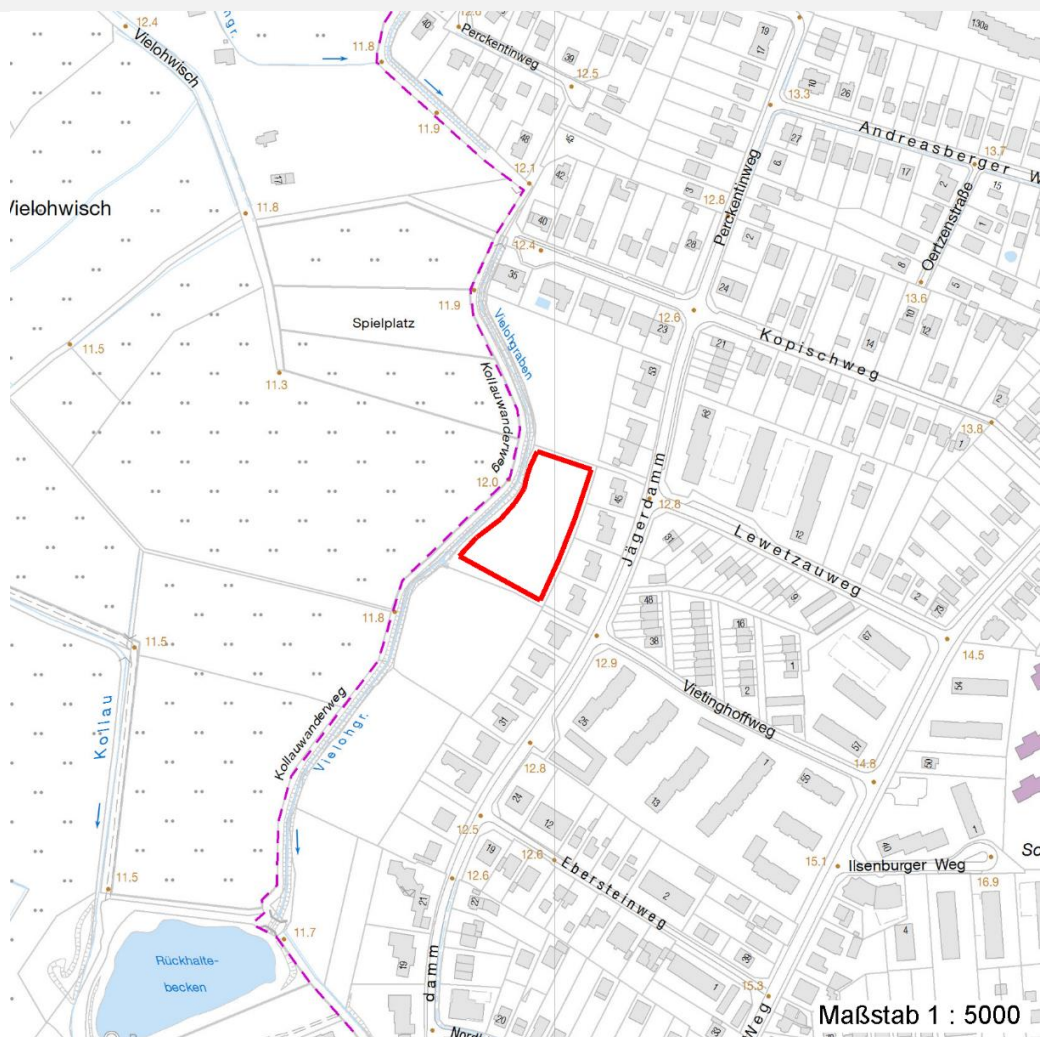
Erhebungsbogen

B

Projekt	Biotopkartierung Hamburg	Interne Nr.	19925	
		DK5 DK5-GK	6042	6244
		DK5 - Name	Schnelsen	
Handlungsbedarf	Nein	Biotop-Nr. alt	282	60
Bearbeitung	BUC	Kartierung	17.09.2004	
Räumliche Abbildung	Linie	Fläche / Länge [m²/m]	287,725	
Anzahl Abschnitte	1	Breite (lineare Abb.) [m]		

Räumliche Lage

Karte



Weitere Erhebungsbögen

Interne Nr.	Interne Nr. Zuordnung	DK5	Biotop-Nr.	Kartierung	Zuordnung	DK5 (GK)	Biotop-Nr. (alt)
19925	19924	6042	282	11.09.1997	K	6244	60
19925	76799	6042	282	17.09.2012	K	6244	60

Zuordnung: N = nachfolgende Kartierung, K = weitere Kartierungen (zeitlich vorher oder nachher)

Foto

Interne Nr.	Index	Dateiname	Aufnahmerichtung
6308	0	6042_282_170904_1.JPG	N

Weitere Angaben

Merkmal	Wert
Auswertung	
Gefährdung / Einflüsse	Intensivierung der angrenzenden Nutzung

Erhebungsbogen

B

Projekt	Biotopkartierung Hamburg	Interne Nr.	19925	
		DK5 DK5-GK	6042	6244
Handlungsbedarf	Nein	DK5 - Name	Schnelsen	
Bearbeitung	BUC	Biotop-Nr. alt	282	60
Räumliche Abbildung	Linie	Kartierung	17.09.2004	
Anzahl Abschnitte	1	Fläche / Länge [m²/m]	287,725	
		Breite (lineare Abb.) [m]		

Weitere Angaben

Merkmal	Wert
Wertgesichtspunkte	Betonung von Topographie und Naturraum
zoologisch bedeutsame Strukturen	Wertvoller Altbaumbestand
Bedeutung für Tiergruppe	strukturreicher Gehölzstreifen
Maßnahmen	Vögel
	Alt- und Biotopbäume erhalten - 9.4
	Erhalt des Biotops in der gegenwärtigen Ausprägung - 1.4

Foto

Fotodatei	6042_282_170904_1.JPG	Fotodatei	
Bildbeschreibung	Gehölzstreifen, eine Wiese umrahmend	Bildbeschreibung	
Aufnahmerichtung	N	Aufnahmerichtung	



Teilflächenbeschreibung

Teilflächentyp		Teilflächen-Nr.	1
Biotoptyp	Strauch-Baumhecke (2000)	Biotoptyp	HHM
- Zusatz	besonders gute Ausprägung (struktur- oder artenreich, intakt, naturnah) (+)	- gesetzl. Grundl.	
FFH-LRT Beschreibung		FFH-LRT Entw.potential LRT	
		Hauptfläche	Ja
		Flächenanteil	100 %
		FFH-Unters.Fläche	Nein
		Saatgutfläche	Nein

Erhebungsbogen

B

Projekt	Biotopkartierung Hamburg	Interne Nr.	19925	
		DK5 DK5-GK	6042	6244
Handlungsbedarf	Nein	DK5 - Name	Schnelsen	
Bearbeitung	BUC	Biotop-Nr. alt	282	60
Räumliche Abbildung	Linie	Kartierung	17.09.2004	
Anzahl Abschnitte	1	Fläche / Länge [m²/m]	287,725	
		Breite (lineare Abb.) [m]		

Weitere Angaben

Merkmal	Wert
Boden	
Feuchte	5 - frisch und mäßig frisch
Stickstoffgehalt	6 - mäßig stickstoffarm bis stickstoffreich
Standort, Relief	
Relief	Wall im östlichen Teil
Neigung - Gelände	N0 - nicht geneigt (<2 %)
Ausrichtung	FL - flach, keine Exposition
Belichtung	8 - sonnig
Luft	keine Besonderheiten
Veg. - Deckg./Ant.	
Gesamt	100 %
1. Baumschicht	30 %
2. Baumschicht	70 %
Strauchschicht	20 %
1. Krautschicht	5 %

Zeigerwerte der Pflanzenartenliste (Auswertung)

Standort	Belichtung	halbsonnig bis halbschattig	6
Boden	Feuchte	mäßig feucht und wechselfeucht	6
	Stickstoff (N)	stickstoffreich	6,6
	Reaktion	neutral	7,3
Vegetation	Mahdverträglichkeit	nicht völlig schnittunverträglich aber sehr schnittempfindlich	1,6
Zeigerwerte	Futterwert	sehr geringwertiges Futter	2
	Wechselfeuchteanzeiger		0
	Giftpflanzen		0
	Überschw.anzeiger		2

Pflanzenartenliste

Gruppe / Pflanzenart	MS	M	W	Vs	St	PA	Ph	Sz	VS	V	G	cf	Rote Liste					
													§	HH	ND	SH	D	
Tracheobionta (Gefäßpflanzen)																		
Acer campestre (Feld-Ahorn)	7	X		-														
Acer pseudoplatanus (Berg-Ahorn)	7	X		-														
Anthriscus sylvestris (Wiesen-Kerbel)	7	X		-														
Corylus avellana (Haselnuss)	7	d		-														
Crataegus monogyna (Eingrifflicher Weißdorn)	7	X		-														
Crataegus spec. (Weißdorn)	7	X		-														
Fraxinus excelsior (Gewöhnliche Esche)	7	X		-														
Glechoma hederacea (Gundermann)	7	X		-														
Impatiens parviflora (Kleinblütiges Springkraut)	7	X		-														
Prunus avium (Vogel-Kirsche)	7	d		-														
Prunus padus (Echte Traubenkirsche)	7	X		-														
Quercus rubra (Rot-Eiche)	7	d		-														
Salix alba (Silber-Weide)	7	d		-														
Salix caprea (Sal-Weide)	7	d		-														
Sambucus nigra (Schwarzer Holunder)	7	d		-														

Erhebungsbogen

B

Projekt	Biotopkartierung Hamburg		Interne Nr.	19925	
			DK5 DK5-GK	6042	6244
Handlungsbedarf	Nein		DK5 - Name	Schnelsen	
Bearbeitung	BUC	Kopie	Biotop-Nr. alt	282	60
Räumliche Abbildung	Linie		Kartierung	17.09.2004	
Anzahl Abschnitte	1		Fläche / Länge [m²/m]	287,725	
			Breite (lineare Abb.) [m]		

Pflanzenartenliste

Gruppe / Pflanzenart	MS	M	W	Vs	St	PA	Ph	Sz	VS	V	G	cf	§	Rote Liste			
														HH	ND	SH	D
Sorbus aucuparia (Eberesche)	7	X		-													
Urtica dioica (Große Brennessel)	7	X		-													
Anzahl Rote Liste Arten																	
Anzahl Arten													17				

MS: Mengensystem; M: Mengenangabe, W: Bewertung der Art (FFH-Monitoring), Vs: Vegetationsschicht, St: Status, PA: Autor Phänologie; Ph: Phänologie, Sz: Soziabilität, VS: Vitalitätssystem; V: Vitalität, G: Geschlecht, cf: unsichere Bestimmung, §: Schutz nach BNatSchG, HH: Rote Liste Hamburg, Nds: Rote Liste Niedersachsen, SH: Rote Liste Schleswig-Holstein, D: Rote Liste Deutschland