

Erhebungsbogen

B

Projekt	Biotopkartierung Hamburg		Interne Nr.	135703	
			DK5 DK5-GK	6042	6244
Handlungsbedarf	Nein		DK5 - Name	Schnelsen	
Bearbeitung	Jan	Kopie Ja	Biotop-Nr. alt	282	60
Räumliche Abbildung	Linie		Kartierung	06.06.2019	
Anzahl Abschnitte	1		Fläche / Länge [m²/m]	249,23	
			Breite (lineare Abb.) [m]	7	

Gesetzlicher Schutz **_ kein gesetzl. Schutz kein gesetzlich geschütztes Biotop** **Schutz nur teilweise** **Nein**

Gesamtbewertung	6	Wertvoll
– Alter	7	Biotop hohen Alters, 100 bis 200 Jahre
– Belastungsgrad	6	Flächenhaft geringe oder örtlich stärkere oder Vorbelastung mit deutlichem Einfluß
– Ökolog. Funktion	6	Hohe Bedeutung in einem Biotopkomplex, für den lokalen Biotopverbund oder als Puffer
– Seltenheit	6	Seltener Biotoptyp, ohne seltene oder bedrohte Pflges., ungesättigtes Artenspektrum, reliktsische RL-Arten

Bestandsbeschreibung

Die Kartierung wurde von der letzten Kartierung übernommen, Artenliste und Beschreibung angepasst.

Gehölzstreifen, der eine Grabelandparzelle umrahmt. Die Baumschicht besteht aus Erlen, alten mehrstämmigen Silber-Weiden, Ahorn, Rot-Eiche, Kirsche, Sal-Weide und Weißdorn. Im Inneren des Gehölzstreifens konnte sich aufgrund der starken Beschattung keine Strauch- und Krautschicht ausbilden, während die randlichen Bereiche eine teilweise dichte Strauchschicht aus Hasel und Holunder aufweisen.

Der östliche Teil des Gehölzstreifens steht auf einem etwa 0,5 m hohen und 3 m breiten Wall und wird von Hasel dominiert (Knickrest?).

Vorkommen an Biotoptypen

1	TF	Typ	HF	F.Anteil
2	BTYP	Biotoptyp	- gesetzl. Grundl.	
3	Zusatz	Zusatz zum Biotoptypen		
4	LRT	Lebensraumtyp		
1	1		Ja	100 %
2	HHM	Strauch-Baumhecke (2018)		(§ 14 (2) 2.1)
3	+	besonders gute Ausprägung (struktur- oder artenreich, intakt, naturnah) (+)		

Räumliche Lage

Lagebeschreibung	Zwischen Jägerdamm und Vielohgraben		
Nachbarnutzung/en	Wiese, Graben+Wanderweg, Siedlung		
Rechtswert (X)	561980	Hochwert (Y)	5943365
Bezirk	Eimsbüttel	Naturraum	Geestplatten westlich der Alster (696.01)
Stadtteil (OT-Nr.)	Niendorf (318)		Gemarkung Niendorf (307)
Digitaler Grünplan	<input type="checkbox"/> Hafengesamtgebiet	<input type="checkbox"/> Ramsargebiet	<input type="checkbox"/> EG-Vogelschutzgeb. <input type="checkbox"/>
Ausgleichsflächen NSG / ND / LSG	<input type="checkbox"/> Biosphärenreservat	<input type="checkbox"/> Nationalpark	<input type="checkbox"/>
FFH-GEBIET	LSG Schnelsen, Niendorf, Lokstedt, Eidelstedt und Stellingen [HH-2036 / Anteil: 100%]		
Wasserschutzgebiet			

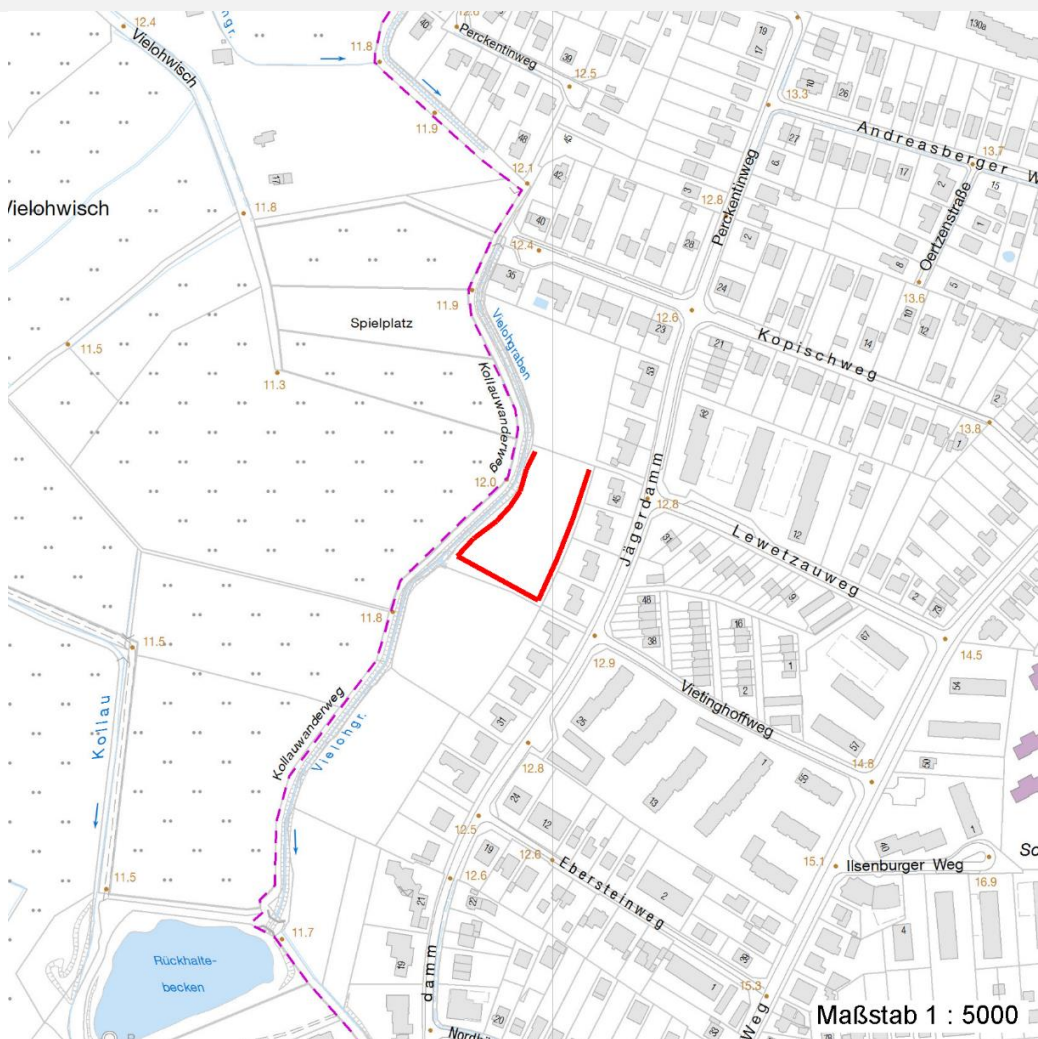
Erhebungsbogen

B

Projekt	Biotopkartierung Hamburg		Interne Nr.	135703	
			DK5 DK5-GK	6042	6244
Handlungsbedarf	Nein		DK5 - Name	Schnelsen	
Bearbeitung	Jan	Kopie Ja	Biotop-Nr. alt	282	60
Räumliche Abbildung	Linie		Kartierung	06.06.2019	
Anzahl Abschnitte	1		Fläche / Länge [m²/m]	249,23	
			Breite (lineare Abb.) [m]	7	

Räumliche Lage

Karte



Weitere Erhebungsbögen

Interne Nr.	Interne Nr. Zuordnung	DK5	Biotop-Nr.	Kartierung	Zuordnung	DK5 (GK)	Biotop-Nr. (alt)
135703	19924	6042	282	11.09.1997	K	6244	60
135703	19925	6042	282	17.09.2004	K	6244	60
135703	76799	6042	282	17.09.2012	K	6244	60

Zuordnung: N = nachfolgende Kartierung, K = weitere Kartierungen (zeitlich vorher oder nachher)

Weitere Angaben

Merkmal	Wert
Auswertung	
Gefährdung / Einflüsse	Intensivierung der angrenzenden Nutzung
Wertgesichtspunkte	Betonung von Topographie und Naturraum
	Wertvoller Altbaumbestand
zoologisch bedeutsame Strukturen	struktureicher Gehölzstreifen

Erhebungsbogen

B

Projekt	Biotopkartierung Hamburg	Interne Nr.	135703
		DK5 DK5-GK	6042 6244
Handlungsbedarf	Nein	DK5 - Name	Schnelsen
Bearbeitung	Jan	Biotop-Nr. alt	282 60
Räumliche Abbildung	Linie	Kartierung	06.06.2019
Anzahl Abschnitte	1	Fläche / Länge [m²/m]	249,23
		Breite (lineare Abb.) [m]	7

Weitere Angaben

Merkmal	Wert
Bedeutung für Tiergruppe	Vögel
Maßnahmen	1.4 - Erhalt des Biotops in der gegenwärtigen Ausprägung 9.4 - Alt- und Biotopbäume erhalten

Teilflächenbeschreibung

Teilflächentyp		Teilflächen-Nr.	1
Biotoptyp	Strauch-Baumhecke (2018)	Biotoptyp	HHM
- Zusatz	besonders gute Ausprägung (struktur- oder artenreich, intakt, naturnah) (+)	- gesetzl. Grundl.	(§ 14 (2) 2.1)
FFH-LRT Beschreibung		FFH-LRT Entw.potential LRT	
		Hauptfläche	Ja
		Flächenanteil	100 %
		FFH-Unters.Fläche	Nein
		Saatgutfläche	Nein

Weitere Angaben

Merkmal	Wert
Boden	
Feuchte	5 - frisch und mäßig frisch
Stickstoffgehalt	6 - mäßig stickstoffarm bis stickstoffreich
Standort, Relief	
Relief	Wall im östlichen Teil
Neigung - Gelände	N0 - nicht geneigt (<2 %)
Ausrichtung	FL - flach, keine Exposition
Belichtung	8 - sonnig
Luft	keine Besonderheiten
Veg. - Deckg./Ant.	
Gesamt	100 %
1. Baumschicht	30 %
2. Baumschicht	70 %
Strauchschicht	20 %
1. Krautschicht	5 %

Erhebungsbogen

B

Projekt	Biotopkartierung Hamburg		Interne Nr.	135703	
			DK5 DK5-GK	6042	6244
Handlungsbedarf	Nein		DK5 - Name	Schnelsen	
Bearbeitung	Jan	Kopie	Biotop-Nr. alt	282	60
Räumliche Abbildung	Linie	Ja	Kartierung	06.06.2019	
Anzahl Abschnitte	1		Fläche / Länge [m²/m]	249,23	
			Breite (lineare Abb.) [m]	7	

Zeigerwerte der Pflanzenartenliste (Auswertung)

Standort	Belichtung	halbsonnig bis halbschattig	6
Boden	Feuchte	mäßig feucht und wechselfeucht	6
	Stickstoff (N)	stickstoffreich	6,6
	Reaktion	neutral	7,3
Vegetation	Mahdverträglichkeit	nicht völlig schnittunverträglich aber sehr schnittempfindlich	1,7
Zeigerwerte	Futterwert	geringwertiges Futter	2,5
	Wechselfeuchteanzeiger		0
	Giftpflanzen		0
	Überschw.anzeiger		4

Pflanzenartenliste

Gruppe / Pflanzenart	MS	M	W	Vs	St	PA	Ph	Sz	VS	V	G	cf	§	Rote Liste			
														HH	ND	SH	D
Tracheobionta (Gefäßpflanzen)																	
Acer campestre (Feld-Ahorn)	7	X															
Acer pseudoplatanus (Berg-Ahorn)	7	X															
Anthriscus sylvestris (Wiesen-Kerbel)	7	X															
Corylus avellana (Haselnuss)	7	d															
Crataegus monogyna (Eingrifflicher Weißdorn)	7	X															
Crataegus spec. (Weißdorn)	7	X															
Fraxinus excelsior (Gewöhnliche Esche)	7	X															
Geum urbanum (Echte Nelkenwurz)	7	z															
Glechoma hederacea (Gundermann)	7	X															
Glyceria fluitans (Flutender Schwaden)	7	w															
Humulus lupulus (Hopfen)	7	w															
Impatiens parviflora (Kleinblütiges Springkraut)	7	X															
Prunus avium (Vogel-Kirsche)	7	d															
Prunus padus (Echte Traubenkirsche)	7	X															
Quercus rubra (Rot-Eiche)	7	d															
Salix alba (Silber-Weide)	7	d															
Salix caprea (Sal-Weide)	7	d															
Sambucus nigra (Schwarzer Holunder)	7	d															
Sorbus aucuparia aucuparia (Eberesche)	7	X															
Urtica dioica (Große Brennessel)	7	X															
Anzahl Rote Liste Arten																	
Anzahl Arten														20			

MS: Mengensystem; M: Mengenangabe, W: Bewertung der Art (FFH-Monitoring), Vs: Vegetationsschicht, St: Status, PA: Autor Phänologie; Ph: Phänologie, Sz: Soziabilität, VS: Vitalitätssystem; V: Vitalität, G: Geschlecht, cf: unsichere Bestimmung, §: Schutz nach BNatSchG, HH: Rote Liste Hamburg, Nds: Rote Liste Niedersachsen, SH: Rote Liste Schleswig-Holstein, D: Rote Liste Deutschland