

# Erhebungsbogen

**B**

<b>Projekt</b>	Biotopkartierung Hamburg	<b>Interne Nr.</b>	76765
		<b>DK5   DK5-GK</b>	<b>6042</b> 6244
<b>Handlungsbedarf</b>	Nein	<b>DK5 - Name</b>	Schnelsen
<b>Bearbeitung</b>	BUC	<b>Biotop-Nr.   alt</b>	<b>280</b> 34
<b>Räumliche Abbildung</b>	Linie	<b>Kartierung</b>	17.09.2012
<b>Anzahl Abschnitte</b>	1	<b>Fläche / Länge [m<sup>2</sup>/m]</b>	103,213
		<b>Breite (lineare Abb.) [m]</b>	3

**Gesetzlicher Schutz**    **\_ kein gesetzl. Schutz kein gesetzlich geschütztes Biotop**    **Schutz nur teilweise**    **Nein**

<b>Gesamtbewertung</b>	5	Noch wertvoll, gut entwicklungsfähig
– <b>Alter</b>	5	Biotop mittleren Alters, 20 bis 50 Jahre
– <b>Belastungsgrad</b>	5	Flächenhaft mittlere oder örtlich starke Belastung
– <b>Ökolog. Funktion</b>	6	Hohe Bedeutung in einem Biotopkomplex, für den lokalen Biotopverbund oder als Puffer
– <b>Seltenheit</b>	5	Seltener Biotoptyp, floristisch stark verarmt, ohne seltener Pflges. od. verbr. artenreicher Biotoptyp

## Bestandsbeschreibung

Dichte Baumreihe aus dominierender Bergahorn, Hainbuche, Zitter-Pappel, Hänge-Birke, Feld-Ahorn und Grau-Erle. Im Norden tritt häufiger Spitz-Ahorn auf, im Unterwuchs sehr lückig, stark geschnittener Liguster und Kornelkirsche.

## Vorkommen an Biotoptypen

1	TF	Typ	HF	F.Anteil
2	BTYP	Biotoptyp		- gesetzl. Grundl.
3	Zusatz	Zusatz zum Biotoptypen		
4	LRT	Lebensraumtyp		
1	1		Ja	100 %
2	HEA	Baumreihe, Allee (2000)		

## Räumliche Lage

<b>Lagebeschreibung</b>	nördlich Schwimmbad Bondenwald		
<b>Nachbarnutzung/en</b>	Schwimmbad, Siedlung		
<b>Rechtswert (X)</b>	561963	<b>Hochwert (Y)</b>	5942239
<b>Bezirk</b>	Eimsbüttel	<b>Naturraum</b>	Geestplatten westlich der Alster (696.01)
<b>Stadtteil (OT-Nr.)</b>	Niendorf (318)	<b>Gemarkung</b>	Niendorf (307)
<b>Digitaler Grünplan</b>	<input type="checkbox"/> <b>Hafengesamtgebiet</b>	<input type="checkbox"/> <b>Ramsargebiet</b>	<input type="checkbox"/> <b>EG-Vogelschutzgeb.</b>
<b>Ausgleichsflächen NSG / ND / LSG</b>	<input type="checkbox"/> <b>Biosphärenreservat</b>	<input type="checkbox"/> <b>Nationalpark</b>	<input type="checkbox"/>
<b>FFH-GEBIET</b>	LSG Schnelsen, Niendorf, Lokstedt, Eidelstedt und Stellingen [ HH-2036 / Anteil: 100% ]		
<b>Wasserschutzgebiet</b>			

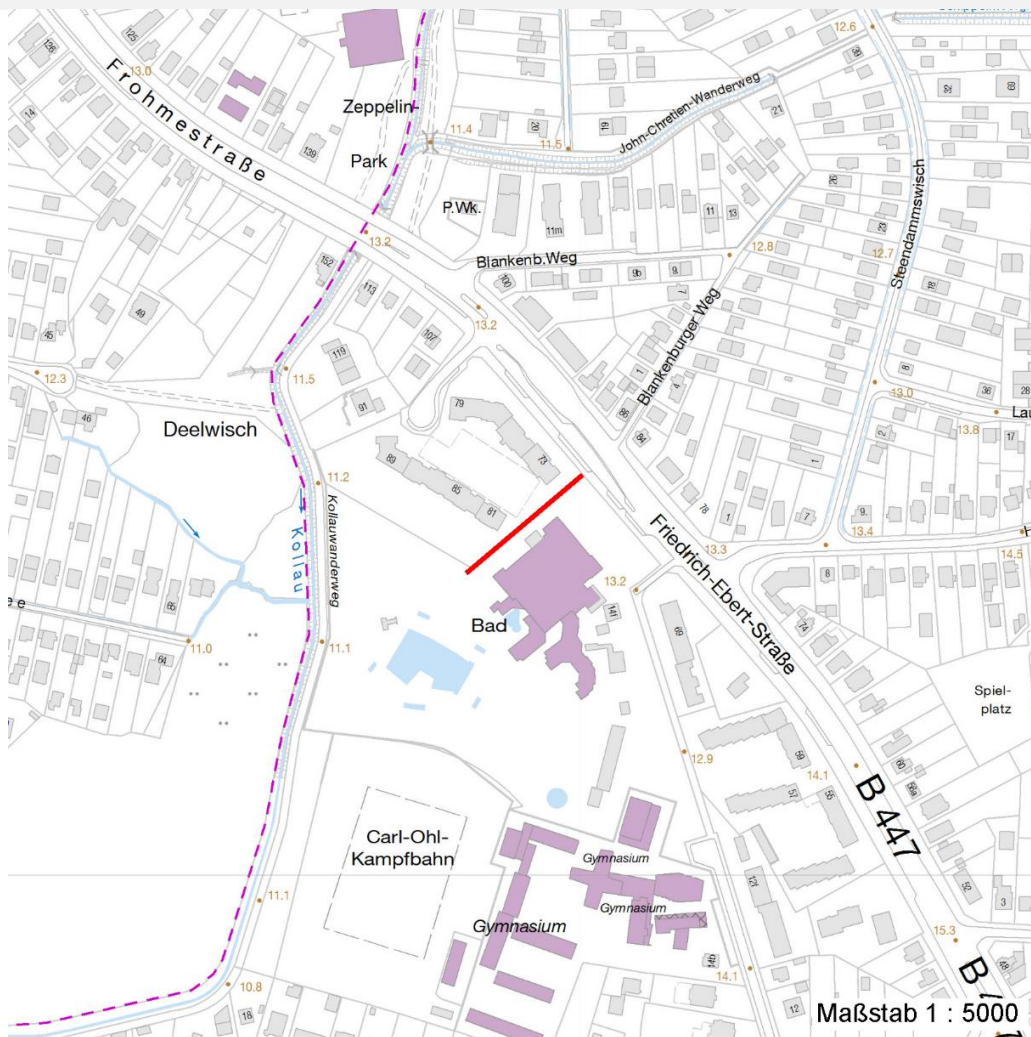
# Erhebungsbogen

**B**

<b>Projekt</b>	Biotopkartierung Hamburg		<b>Interne Nr.</b>	76765
			<b>DK5   DK5-GK</b>	6042 6244
			<b>DK5 - Name</b>	Schnelsen
<b>Handlungsbedarf</b>	Nein		<b>Biotop-Nr.   alt</b>	280 34
<b>Bearbeitung</b>	BUC	<b>Kopie</b> Ja	<b>Kartierung</b>	17.09.2012
<b>Räumliche Abbildung</b>	Linie		<b>Fläche / Länge [m<sup>2</sup>/m]</b>	103,213
<b>Anzahl Abschnitte</b>	1		<b>Breite (lineare Abb.) [m]</b>	3

## Räumliche Lage

### Karte



## Weitere Erhebungsbögen

Interne Nr.	Interne Nr. Zuordnung	DK5	Biotop-Nr.	Kartierung	Zuordnung	DK5 (GK)	Biotop-Nr. (alt)
76765	19950	6042	280	05.09.1997	K	6244	34
76765	19951	6042	280	17.09.2004	K	6244	34

Zuordnung: N = nachfolgende Kartierung, K = weitere Kartierungen (zeitlich vorher oder nachher)

## Foto

Interne Nr.	Index	Dateiname	Aufnahmerichtung
34594	0	6042_280_170912_1.JPG	

## Weitere Angaben

Merkmal	Wert
<b>Auswertung</b> Gefährdung / Einflüsse	Trittbelastung aus angrenzender Wohnbebauung

## Erhebungsbogen

**B**

<b>Projekt</b>	Biotopkartierung Hamburg	<b>Interne Nr.</b>	76765	
		<b>DK5   DK5-GK</b>	<b>6042</b>	6244
<b>Handlungsbedarf</b>	Nein	<b>DK5 - Name</b>	Schnelsen	
<b>Bearbeitung</b>	BUC	<b>Biotop-Nr.   alt</b>	<b>280</b>	34
<b>Räumliche Abbildung</b>	Linie	<b>Kartierung</b>	17.09.2012	
<b>Anzahl Abschnitte</b>	1	<b>Fläche / Länge [m<sup>2</sup>/m]</b>	103,213	
		<b>Breite (lineare Abb.) [m]</b>	3	

### Weitere Angaben

Merkmal	Wert
Wertgesichtspunkte	negative Einflüsse durch Schnitt der Strauchschicht
zoologisch bedeutsame Strukturen	Wichtige ökologische Ausgleichsfläche
Bedeutung für Tiergruppe	Gehölzpflanzung
Maßnahmen	Vögel
<b>Größe</b>	Erhalt des Biotops in der gegenwärtigen Ausprägung - 1.4
Breite	3.00 m

### Foto

**Fotodatei** 6042\_280\_170912\_1.JPG**Bildbeschreibung****Aufnahmerichtung****Fotodatei****Bildbeschreibung****Aufnahmerichtung**

# Erhebungsbogen

**B**

<b>Projekt</b>	Biotopkartierung Hamburg	<b>Interne Nr.</b>	76765
		<b>DK5   DK5-GK</b>	<b>6042</b> 6244
<b>Handlungsbedarf</b>	Nein	<b>DK5 - Name</b>	Schnelsen
<b>Bearbeitung</b>	BUC	<b>Biotop-Nr.   alt</b>	<b>280</b> 34
<b>Räumliche Abbildung</b>	Linie	<b>Kartierung</b>	17.09.2012
<b>Anzahl Abschnitte</b>	1	<b>Fläche / Länge [m²/m]</b>	103,213
		<b>Breite (lineare Abb.) [m]</b>	3

## Teilflächenbeschreibung

<b>Teilflächentyp</b>		<b>Teilflächen-Nr.</b>	1
<b>Biotoptyp</b>	Baumreihe, Allee (2000)	<b>Biotoptyp</b>	HEA
<b>- Zusatz</b>		<b>- gesetzl. Grundl.</b>	
<b>FFH-LRT</b>		<b>FFH-LRT</b>	
<b>Beschreibung</b>		<b>Entw.potential LRT</b>	
		<b>Hauptfläche</b>	Ja
		<b>Flächenanteil</b>	100 %
		<b>FFH-Unters.Fläche</b>	Nein
		<b>Saatgutfläche</b>	Nein

## Weitere Angaben

Merkmal	Wert
<b>Boden</b>	
Feuchte	5 - frisch und mäßig frisch
Stickstoffgehalt	6 - mäßig stickstoffarm bis stickstoffreich
<b>Standort, Relief</b>	
Neigung - Gelände	N0 - nicht geneigt (<2 %)
Ausrichtung	FL - flach, keine Exposition
Belichtung	8 - sonnig
Luft	keine Besonderheiten
<b>Veg. - Deckg./Ant.</b>	
Gesamt	100 %
2. Baumschicht	95 %
Strauchschicht	60 %
1. Krautschicht	10 %

## Zeigerwerte der Pflanzenartenliste (Auswertung)

<b>Standort</b>	<b>Belichtung</b>	halbschattig	5,1
<b>Boden</b>	<b>Feuchte</b>	mäßig feucht und wechselfeucht	6,3
	<b>Stickstoff (N)</b>	mäßig stickstoffarm bis stickstoffreich	6
	<b>Reaktion</b>	neutral	7
<b>Vegetation</b>	<b>Mahdverträglichkeit</b>	völlig schnittunverträglich (meist Holzpflanzen ohne unterirdische Ausläufer)	1,2
<b>Zeigerwerte</b>	<b>Futterwert</b>	fast wertloses Futter	0,5
	<b>Wechselfeuchteanzeiger</b>		1
	<b>Giftpflanzen</b>		0
	<b>Überschw.anzeiger</b>		2

## Pflanzenartenliste

Gruppe / Pflanzenart	MS	M	W	Vs	St	PA	Ph	Sz	VS	V	G	cf	§	Rote Liste			
														HH	ND	SH	D
<b>Tracheobionta (Gefäßpflanzen)</b>																	
Acer campestre (Feld-Ahorn)	7	d		-													
Acer pseudoplatanus (Berg-Ahorn)	7	d		-													
Alnus incana (Grau-Erle)	7	X		-													

# Erhebungsbogen

**B**

<b>Projekt</b>	Biotopkartierung Hamburg		<b>Interne Nr.</b>	76765	
			<b>DK5   DK5-GK</b>	<b>6042</b>	6244
<b>Handlungsbedarf</b>	Nein		<b>DK5 - Name</b>	Schnelsen	
<b>Bearbeitung</b>	BUC	<b>Kopie</b>	<b>Biotop-Nr.   alt</b>	<b>280</b>	34
<b>Räumliche Abbildung</b>	Linie	Ja	<b>Kartierung</b>	17.09.2012	
<b>Anzahl Abschnitte</b>	1		<b>Fläche / Länge [m<sup>2</sup>/m]</b>	103,213	
			<b>Breite (lineare Abb.) [m]</b>	3	

## Pflanzenartenliste

Gruppe / Pflanzenart	MS	M	W	Vs	St	PA	Ph	Sz	VS	V	G	cf	§	Rote Liste			
														HH	ND	SH	D
Artemisia vulgaris (Gewöhnlicher Beifuß)	7	X		-													
Betula pendula (Hänge-Birke)	7	X		-													
Cirsium arvense (Acker-Kratzdistel)	7	X		-													
Cornus spec. (Kornelkirsche)	7	X		-													
Corylus avellana (Haselnuss)	7	d		-													
Equisetum arvense (Acker-Schachtelhalm)	7	X		-													
Galinsoga parviflora (Kleinblütiges Franzosenkraut)	7	X		-													
Hypericum perforatum (Echtes Johanniskraut)	7	X		-													
Ligustrum vulgare (Gemeiner Liguster)	7	X		-													
Populus tremula (Zitter-Pappel)	7	X		-													
Prunus padus (Echte Traubenkirsche)	7	d		-													
Rosa spec. (Rose)	7	X		-													
<b>Anzahl Rote Liste Arten</b>																	
<b>Anzahl Arten</b>										15							

MS: Mengensystem; M: Mengenangabe, W: Bewertung der Art (FFH-Monitoring), Vs: Vegetationsschicht, St: Status, PA: Autor Phänologie; Ph: Phänologie, Sz: Soziabilität, VS: Vitalitätssystem; V: Vitalität, G: Geschlecht, cf: unsichere Bestimmung, §: Schutz nach BNatSchG, HH: Rote Liste Hamburg, Nds: Rote Liste Niedersachsen, SH: Rote Liste Schleswig-Holstein, D: Rote Liste Deutschland