

Erhebungsbogen

B

Projekt	Biotopkartierung Hamburg	Interne Nr.	19950
		DK5 DK5-GK	6042 6244
Handlungsbedarf	Nein	DK5 - Name	Schnelsen
Bearbeitung	MAU	Biotop-Nr. alt	280 34
Räumliche Abbildung	Linie	Kartierung	05.09.1997
Anzahl Abschnitte	1	Fläche / Länge [m²/m]	103,213
		Breite (lineare Abb.) [m]	3

Gesetzlicher Schutz **_ kein gesetzl. Schutz kein gesetzlich geschütztes Biotop** **Schutz nur teilweise** **Nein**

Gesamtbewertung	5	Noch wertvoll, gut entwicklungsfähig
– Alter	5	Biotop mittleren Alters, 20 bis 50 Jahre
– Belastungsgrad	5	Flächenhaft mittlere oder örtlich starke Belastung
– Ökolog. Funktion	6	Hohe Bedeutung in einem Biotopkomplex, für den lokalen Biotopverbund oder als Puffer
– Seltenheit	5	Seltener Biotoptyp, floristisch stark verarmt, ohne seltener Pflges. od. verbr. artenreicher Biotoptyp

Bestandsbeschreibung

Dichter Gehölzstreifen aus dominierender Hainbuche mit eingestreuter Hasel, Zitter-Pappel, Hänge-Birke, Feld-Ahorn und Grau-Erle. Im Norden tritt häufiger Spitz-Ahorn auf mit einer geschnittenen Hecke aus Kornelkirsche im Unterwuchs. Die Krautschicht ist recht abwechslungsreich.

Vorkommen an Biotoptypen

1	TF	Typ	HF	F.Anteil
2	BTYP	Biotoptyp		- gesetzl. Grundl.
3	Zusatz	Zusatz zum Biotoptypen		
4	LRT	Lebensraumtyp		
1	1		Ja	100 %
2	HHM	Strauch-Baumhecke (2000)		

Räumliche Lage

Lagebeschreibung	nördlich Schwimmbad Bondenwald		
Nachbarnutzung/en	Schwimmbad, Siedlung		
Rechtswert (X)	561963	Hochwert (Y)	5942239
Bezirk	Eimsbüttel	Naturraum	Geestplatten westlich der Alster (696.01)
Stadtteil (OT-Nr.)	Niendorf (318)	Gemarkung	Niendorf (307)
Digitaler Grünplan	<input type="checkbox"/> Hafengesamtgebiet	<input type="checkbox"/> Ramsargebiet	<input type="checkbox"/> EG-Vogelschutzgeb.
Ausgleichsflächen NSG / ND / LSG	<input type="checkbox"/> Biosphärenreservat	<input type="checkbox"/> Nationalpark	<input type="checkbox"/>
FFH-GEBIET	LSG Schnelsen, Niendorf, Lokstedt, Eidelstedt und Stellingen [HH-2036 / Anteil: 100%]		
Wasserschutzgebiet			

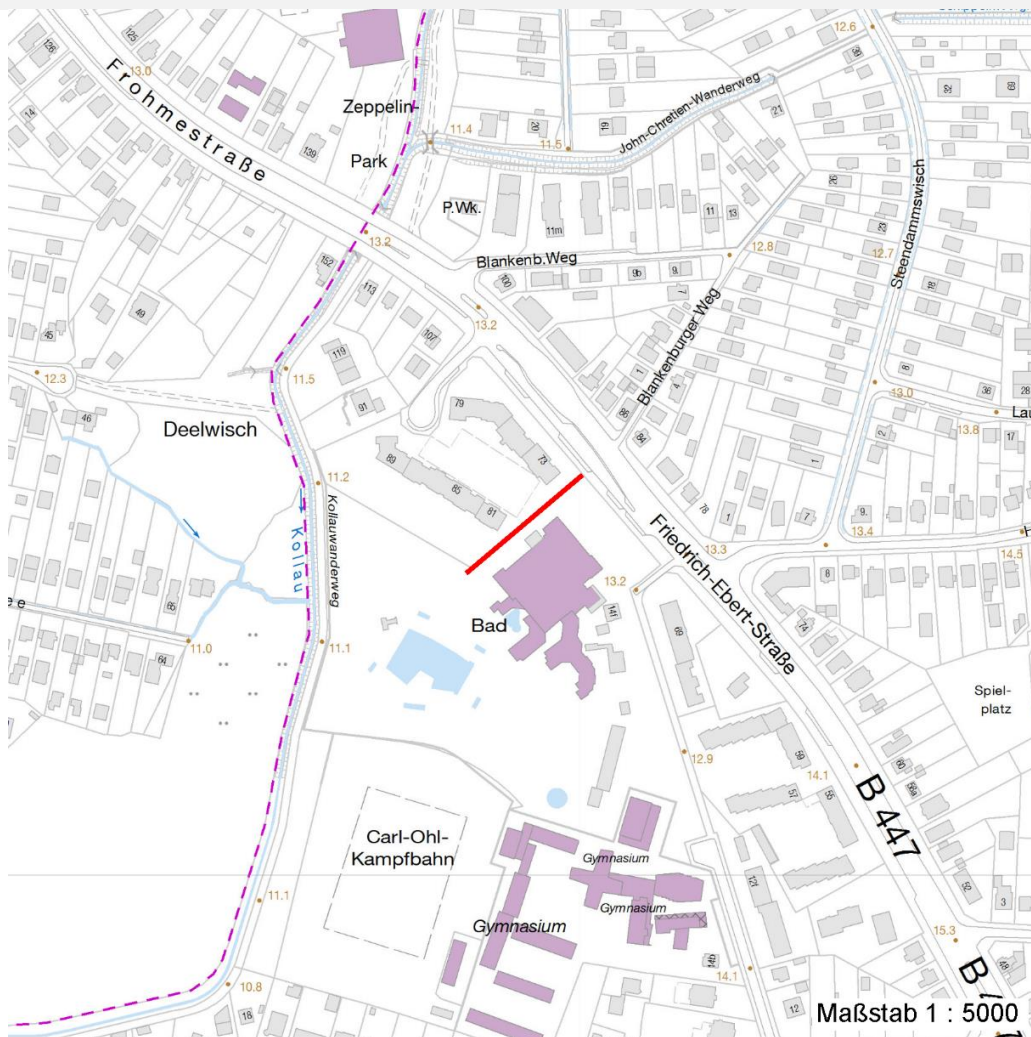
Erhebungsbogen

B

Projekt	Biotopkartierung Hamburg	Interne Nr.	19950
		DK5 DK5-GK	6042 6244
		DK5 - Name	Schnelsen
Handlungsbedarf	Nein	Biotop-Nr. alt	280 34
Bearbeitung	MAU	Kartierung	05.09.1997
Räumliche Abbildung	Linie	Fläche / Länge [m²/m]	103,213
Anzahl Abschnitte	1	Breite (lineare Abb.) [m]	3

Räumliche Lage

Karte



Weitere Erhebungsbögen

Interne Nr.	Interne Nr. Zuordnung	DK5	Biotop-Nr.	Kartierung	Zuordnung	DK5 (GK)	Biotop-Nr. (alt)
19950	19951	6042	280	17.09.2004	K	6244	34
19950	76765	6042	280	17.09.2012	K	6244	34

Zuordnung: N = nachfolgende Kartierung, K = weitere Kartierungen (zeitlich vorher oder nachher)

Foto

Interne Nr.	Index	Dateiname	Aufnahmerichtung
45743	0	6042_280_050997_1.JPG	NE

Weitere Angaben

Merkmal	Wert
Auswertung	
Gefährdung / Einflüsse	Zierschnitt der Strauchschicht

Erhebungsbogen

B

Projekt	Biotopkartierung Hamburg	Interne Nr.	19950
		DK5 DK5-GK	6042 6244
Handlungsbedarf	Nein	DK5 - Name	Schnelsen
Bearbeitung	MAU	Biotop-Nr. alt	280 34
Räumliche Abbildung	Linie	Kartierung	05.09.1997
Anzahl Abschnitte	1	Fläche / Länge [m²/m]	103,213
		Breite (lineare Abb.) [m]	3

Weitere Angaben

Merkmal	Wert
Wertgesichtspunkte	Wichtige ökologische Ausgleichsfläche dichter Gehölzstreifen
zoologisch bedeutsame Strukturen	Gehölzpflanzung
Bedeutung für Tiergruppe	Vögel
Maßnahmen	Erhalt des Biotops in der gegenwärtigen Ausprägung - 1.4

Foto

Fotodatei	6042_280_050997_1.JPG	Fotodatei
Bildbeschreibung	Gehölzstreifen aus dom. Hainbuche	Bildbeschreibung
Aufnahmerichtung	NE	Aufnahmerichtung



Teilflächenbeschreibung

Teilflächentyp		Teilflächen-Nr.	1
Biotoptyp	Strauch-Baumhecke (2000)	Biotoptyp	HHM
- Zusatz		- gesetzl. Grundl.	
FFH-LRT		FFH-LRT	
Beschreibung		Entw.potential LRT	
		Hauptfläche	Ja
		Flächenanteil	100 %
		FFH-Unters.Fläche	Nein
		Saatgutfläche	Nein

Erhebungsbogen

B

Projekt	Biotopkartierung Hamburg		Interne Nr.	19950
			DK5 DK5-GK	6042 6244
Handlungsbedarf	Nein		DK5 - Name	Schnelsen
Bearbeitung	MAU	Kopie	Nein	Biotop-Nr. alt
Räumliche Abbildung	Linie			280 34
Anzahl Abschnitte	1			Kartierung
				05.09.1997
				Fläche / Länge [m²/m]
				103,213
				Breite (lineare Abb.) [m]
				3

Weitere Angaben

Merkmal	Wert
Boden	
Feuchte	5 - frisch und mäßig frisch
Stickstoffgehalt	6 - mäßig stickstoffarm bis stickstoffreich
Standort, Relief	
Neigung - Gelände	N0 - nicht geneigt (<2 %)
Ausrichtung	FL - flach, keine Exposition
Belichtung	8 - sonnig
Luft	keine Besonderheiten
Veg. - Deckg./Ant.	
Gesamt	100 %
2. Baumschicht	95 %
Strauchschicht	60 %
1. Krautschicht	10 %

Zeigerwerte der Pflanzenartenliste (Auswertung)

Standort	Belichtung	halbschattig	5,1
Boden	Feuchte	mäßig feucht und wechselfeucht	6,3
	Stickstoff (N)	mäßig stickstoffarm bis stickstoffreich	6
	Reaktion	neutral	7
Vegetation	Mahdverträglichkeit	völlig schnittunverträglich (meist Holzpflanzen ohne unterirdische Ausläufer)	1,2
Zeigerwerte	Futterwert	fast wertloses Futter	0,5
	Wechselfeuchteanzeiger		1
	Giftpflanzen		0
	Überschw.anzeiger		2

Pflanzenartenliste

Gruppe / Pflanzenart	MS	M	W	Vs	St	PA	Ph	Sz	VS	V	G	cf	Rote Liste					
													§	HH	ND	SH	D	
Tracheobionta (Gefäßpflanzen)																		
Acer campestre (Feld-Ahorn)	7	d		-														
Acer pseudoplatanus (Berg-Ahorn)	7	d		-														
Alnus incana (Grau-Erle)	7	X		-														
Artemisia vulgaris (Gewöhnlicher Beifuß)	7	X		-														
Betula pendula (Hänge-Birke)	7	X		-														
Cirsium arvense (Acker-Kratzdistel)	7	X		-														
Cornus spec. (Kornelkirsche)	7	X		-														
Corylus avellana (Haselnuss)	7	d		-														
Equisetum arvense (Acker-Schachtelhalm)	7	X		-														
Galinsoga parviflora (Kleinblütiges Franzosenkraut)	7	X		-														
Hypericum perforatum (Echtes Johanniskraut)	7	X		-														
Ligustrum vulgare (Gemeiner Liguster)	7	X		-														
Populus tremula (Zitter-Pappel)	7	X		-														
Prunus padus (Echte Traubenkirsche)	7	d		-														
Rosa spec. (Rose)	7	X		-														

Erhebungsbogen

B

Projekt	Biotopkartierung Hamburg		Interne Nr.	19950	
			DK5 DK5-GK	6042	6244
Handlungsbedarf	Nein		DK5 - Name	Schnelsen	
Bearbeitung	MAU	Kopie	Biotop-Nr. alt	280	34
Räumliche Abbildung	Linie		Kartierung	05.09.1997	
Anzahl Abschnitte	1		Fläche / Länge [m²/m]	103,213	
			Breite (lineare Abb.) [m]	3	

Pflanzenartenliste

Gruppe / Pflanzenart	MS	M	W	Vs	St	PA	Ph	Sz	VS	V	G	cf	§	Rote Liste			
														HH	ND	SH	D
Anzahl Rote Liste Arten																	
Anzahl Arten														15			

MS: Mengensystem; M: Mengenangabe, W: Bewertung der Art (FFH-Monitoring), Vs: Vegetationsschicht, St: Status, PA: Autor Phänologie; Ph: Phänologie, Sz: Soziabilität, VS: Vitalitätssystem; V: Vitalität, G: Geschlecht, cf: unsichere Bestimmung, §: Schutz nach BNatSchG, HH: Rote Liste Hamburg, Nds: Rote Liste Niedersachsen, SH: Rote Liste Schleswig-Holstein, D: Rote Liste Deutschland