

Erhebungsbogen

B

Projekt	Biotopkartierung Hamburg	Interne Nr.	19823	
		DK5 DK5-GK	6042	6044
Handlungsbedarf	Nein	DK5 - Name	Schnelsen	
Bearbeitung	BUC	Biotop-Nr. alt	23	50
Räumliche Abbildung	Fläche	Kartierung	18.09.2003	
Anzahl Abschnitte	1	Fläche / Länge [m²/m]	2799,5689	
		Breite (lineare Abb.) [m]		

Gesetzlicher Schutz **_ kein gesetzl. Schutz kein gesetzlich geschütztes Biotop** **Schutz nur teilweise** **Nein**

Gesamtbewertung	5	Noch wertvoll, gut entwicklungsfähig
– Alter	4	Biotop mittleren Alters, 10 bis 20 Jahre
– Belastungsgrad	6	Flächenhaft geringe oder örtlich stärkere oder Vorbelastung mit deutlichem Einfluß
– Ökolog. Funktion	5	Bedeutung in einem Biotopkomplex, für den lokalen Biotopverbund oder als Puffer
– Seltenheit	4	Verbr. Biotoptyp ohne biotoptypische Artenvielfalt, Ubiquisten

Bestandsbeschreibung

Ehemals als Grünland genutzte nithrophile Staudenflur mit hohem Anteil an Großer Brennnessel. Die Fläche wird geprägt von einer hohen artenreichen Grasflur aus Wiesen- Fuchsschwanz, Wolligem Honiggras, Knautgras und Rot-Straußgras als Hauptbestandbildner. Die Fläche ist im Süden und Osten von Hänge-Birken Pfeifenstrauch und anderen Gehölzen umgeben. Aus der angrenzenden Wohnbebauung findet durch die Anwohner eine Nutzung für die unregelmäßige Erholung auf der Fläche statt.

Vorkommen an Biotoptypen

1	TF	Typ	HF	F.Anteil
2	BTYP	Biotoptyp		- gesetzl. Grundl.
3	Zusatz	Zusatz zum Biotoptypen		
4	LRT	Lebensraumtyp		
1	1		Ja	100 %
2	AKM	Halbruderale Gras- und Staudenflur mittlerer Standorte (2000)		

Räumliche Lage

Lagebeschreibung	östlich der Holsteiner Chaussee südlich und westlich vom Voßkamp		
Nachbarnutzung/en	Einzelhausbebauung im Norden, Osten und Westen; Parkanlage im Süden		
Rechtswert (X)	560329	Hochwert (Y)	5943459
Bezirk	Eimsbüttel	Naturraum	Harksheider Geestplatte (694.25)
Stadtteil (OT-Nr.)	Schnelsen (319)	Gemarkung	Schnelsen (308)
Digitaler Grünplan	<input checked="" type="checkbox"/> Hafengesamtgebiet	<input type="checkbox"/> Ramsargebiet	<input type="checkbox"/> EG-Vogelschutzgeb.
Ausgleichsflächen	<input type="checkbox"/> Biosphärenreservat	<input type="checkbox"/> Nationalpark	<input type="checkbox"/>
NSG / ND / LSG			
FFH-GEBIET			
Wasserschutzgebiet			

Erhebungsbogen

B

Projekt	Biotopkartierung Hamburg		Interne Nr.	19823
			DK5 DK5-GK	6042 6044
			DK5 - Name	Schnelsen
Handlungsbedarf	Nein		Biotop-Nr. alt	23 50
Bearbeitung	BUC	Kopie Nein	Kartierung	18.09.2003
Räumliche Abbildung	Fläche		Fläche / Länge [m²/m]	2799,5689
Anzahl Abschnitte	1		Breite (lineare Abb.) [m]	

Räumliche Lage

Karte



Weitere Erhebungsbögen

Interne Nr.	Interne Nr. Zuordnung	DK5	Biotop-Nr.	Kartierung	Zuordnung	DK5 (GK)	Biotop-Nr. (alt)
19823	19824	6042	23	15.07.1995	K	6044	50
19823	19837	6042	170	05.08.2011	N	6044	10165

Zuordnung: N = nachfolgende Kartierung, K = weitere Kartierungen (zeitlich vorher oder nachher)

Foto

Interne Nr.	Index	Dateiname	Aufnahmerichtung
17344	0	6042_23_180903_1.JPG	
17345	0	6042_23_180903_2.JPG	

Weitere Angaben

Merkmal	Wert
---------	------

Auswertung

07.04.2020

Erhebungsbogen

B

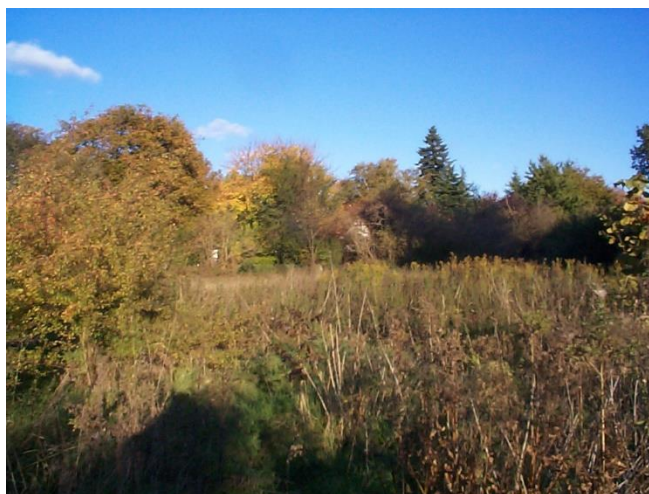
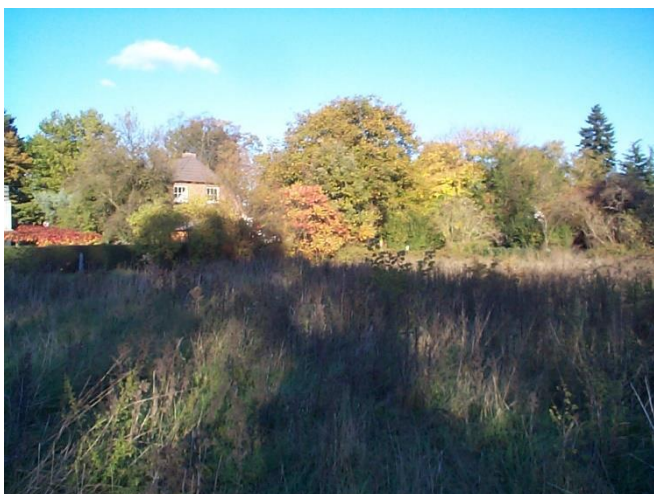
Projekt	Biotopkartierung Hamburg	Interne Nr.	19823	
		DK5 DK5-GK	6042	6044
Handlungsbedarf	Nein	DK5 - Name	Schnelsen	
Bearbeitung	BUC	Biotop-Nr. alt	23	50
Räumliche Abbildung	Fläche	Kartierung	18.09.2003	
Anzahl Abschnitte	1	Fläche / Länge [m²/m]	2799,5689	
		Breite (lineare Abb.) [m]		

Weitere Angaben

Merkmal	Wert
Gefährdung / Einflüsse	Bebauung
Wertgesichtspunkte	Artenreich
	Wichtige oekologische Ausgleichsflaeche
	Naturverjüngung
zoologisch bedeutsame Strukturen	Gehölzpflanzung
	Blütenreiche Fluren
Bedeutung für Tiergruppe	Falter
	Heuschrecken
Maßnahmen	Entwicklung zur Wiese foerdern

Foto

Fotodatei	6042_23_180903_1.JPG	Fotodatei	6042_23_180903_2.JPG
Bildbeschreibung		Bildbeschreibung	
Aufnahmerichtung		Aufnahmerichtung	



Teilflächenbeschreibung

Teilflächentyp		Teilflächen-Nr.	1
Biototyp	Halbruderale Gras- und Staudenflur mittlerer Standorte (2000)	Biototyp	AKM
- Zusatz		- gesetzl. Grundl.	
FFH-LRT		FFH-LRT	
Beschreibung		Entw.potential LRT	
		Hauptfläche	Ja
		Flächenanteil	100 %
		FFH-Unters.Fläche	Nein
		Saatgutfläche	Nein

Erhebungsbogen

B

Projekt	Biotopkartierung Hamburg		Interne Nr.	19823
			DK5 DK5-GK	6042 6044
Handlungsbedarf	Nein		DK5 - Name	Schnelsen
Bearbeitung	BUC	Kopie	Nein	Biotop-Nr. alt
Räumliche Abbildung	Fläche			23 50
Anzahl Abschnitte	1			Kartierung
				18.09.2003
				Fläche / Länge [m²/m]
				2799,5689
				Breite (lineare Abb.) [m]

Weitere Angaben

Merkmal	Wert
Boden	
Feuchte	4 - mäßig trocken und wechselfeucht
Stickstoffgehalt	7 - stickstoffreich
Standort, Relief	
Neigung - Gelände	N0 - nicht geneigt (<2 %)
Ausrichtung	FL - flach, keine Exposition
Belichtung	8 - sonnig
Luft	keine Besonderheiten
Veg. - Deckg./Ant.	
Gesamt	100 %
1. Baumschicht	10 %
Strauchschicht	10 %
1. Krautschicht	90 %

Zeigerwerte der Pflanzenartenliste (Auswertung)

Standort	Belichtung	halbsonnig	6,8
Boden	Feuchte	mäßig feucht und wechselfeucht	5,5
	Stickstoff (N)	mäßig stickstoffarm bis stickstoffreich	5,5
	Reaktion	mäßig sauer	5,1
Vegetation	Mahdverträglichkeit	mäßig bis gut schnittverträglich (erster Schnitt nicht vor Mitte Juni)	6,5
Zeigerwerte	Futterwert	ausreichende Futterqualität	5,4
	Wechselfeuchteanzeiger		2
	Giftpflanzen		1
	Überschw.anzeiger		0

Pflanzenartenliste

Gruppe / Pflanzenart	MS	M	W	Vs	St	PA	Ph	Sz	VS	V	G	cf	Rote Liste				
													§	HH	ND	SH	D
Tracheobionta (Gefäßpflanzen)																	
Abies alba (Weiß-Tanne)	7	X		-													
Achillea millefolium (Gewöhnliche Schafgarbe)	7	X		-													
Aegopodium podagraria (Giersch)	7	X		-													
Agrostis capillaris (Rotes Straußgras)	7	d		-													
Alopecurus pratensis (Wiesen-Fuchsschwanz)	7	d		-													
Artemisia vulgaris (Gewöhnlicher Beifuß)	7	X		-													
Betula pendula (Hänge-Birke)	7	X		-													
Calamagrostis epigejos (Land-Reitgras)	7	X		-													
Capsella bursa-pastoris (Gewöhnliches Hirtentäschel)	7	X		-													
Cirsium arvense (Acker-Kratzdistel)	7	X		-													
Cirsium vulgare (Gewöhnliche Kratzdistel)	7	X		-													
Dactylis glomerata (Wiesen-Knäuelgras)	7	d		-													
Epilobium angustifolium (Schmalblättriges Weidenröschen)	7	X		-													
Erigeron canadensis (Kanadisches Berufkraut)	7	X		-													
Festuca rubra (Rot-Schwingel)	7	X		-													
Gnaphalium uliginosum (Sumpf-Ruhrkraut)	7	X		-													

Erhebungsbogen

B

Projekt	Biotopkartierung Hamburg		Interne Nr.	19823	
			DK5 DK5-GK	6042	6044
Handlungsbedarf	Nein		DK5 - Name	Schnelsen	
Bearbeitung	BUC	Kopie	Biotop-Nr. alt	23	50
Räumliche Abbildung	Fläche		Kartierung	18.09.2003	
Anzahl Abschnitte	1		Fläche / Länge [m²/m]	2799,5689	
			Breite (lineare Abb.) [m]		

Pflanzenartenliste

Gruppe / Pflanzenart	MS	M	W	Vs	St	PA	Ph	Sz	VS	V	G	cf	§	Rote Liste					
														HH	ND	SH	D		
Heraclium sphondylium (Wiesen-Bärenklau)	7	X		-															
Hippophae rhamnoides (Sanddorn)	7	X		-															
Holcus lanatus (Wolliges Honiggras)	7	d		-															
Holcus mollis (Weiches Honiggras)	7	X		-															
Hypochaeris radicata (Gewöhnliches Ferkelkraut)	7	X		-															
Juncus effusus (Flutter-Binse)	7	X		-															
Ligustrum vulgare (Gemeiner Liguster)	7	X		-															
Lolium perenne (Ausdauerndes Weidelgras)	7	X		-															
Matricaria discoidea (Strahlenlose Kamille)	7	X		-															
Matricaria recutita (Echte Kamille)	7	X		-															
Medicago lupulina (Hopfenklee)	7	X		-															
Oenothera biennis (Gewöhnliche Nachtkerze)	7	X		-															
Philadelphus coronarius (Europäischer Pfeifenstrauch)	7	X		-															
Plantago lanceolata (Spitz-Wegerich)	7	X		-															
Plantago major (Breit-Wegerich)	7	X		-															
Polygonum aviculare (Vogel-Knöterich)	7	X		-															
Ranunculus acris (Scharfer Hahnenfuß)	7	X		-															
Rubus fruticosus agg. (Artengruppe Echte Brombeere)	7	X		-															
Rumex acetosa (Großer Sauerampfer)	7	X		-															
Sambucus nigra (Schwarzer Holunder)	7	X		-															
Senecio viscosus (Klebriges Greiskraut)	7	X		-															
Sisymbrium officinale (Weg-Rauke)	7	X		-															
Solidago canadensis (Kanadische Goldrute)	7	X		-															
Taraxacum sect. Ruderalia (Artengruppe Gemeiner Löwenzahn)	7	X		-													D		
Trifolium pratense (Rot-Klee)	7	X		-															
Urtica dioica (Große Brennnessel)	7	X		-															
Viola arvensis (Acker-Stiefmütterchen)	7	X		-															
																		1	
																			Anzahl Rote Liste Arten
																			Anzahl Arten
																			43

MS: Mengensystem; M: Mengenangabe, W: Bewertung der Art (FFH-Monitoring), Vs: Vegetationsschicht, St: Status, PA: Autor Phänologie; Ph: Phänologie, Sz: Soziabilität, VS: Vitalitätssystem; V: Vitalität, G: Geschlecht, cf: unsichere Bestimmung, §: Schutz nach BNatSchG, HH: Rote Liste Hamburg, Nds: Rote Liste Niedersachsen, SH: Rote Liste Schleswig-Holstein, D: Rote Liste Deutschland