

Erhebungsbogen

B

Projekt	Biotopkartierung Hamburg	Interne Nr.	135704
		DK5 DK5-GK	6042 6044
Handlungsbedarf	Nein	DK5 - Name	Schnelsen
Bearbeitung	Jan	Biotop-Nr. alt	238 90
Räumliche Abbildung	Linie	Kartierung	07.08.2019
Anzahl Abschnitte	1	Fläche / Länge [m²/m]	316,001
		Breite (lineare Abb.) [m]	9

Gesetzlicher Schutz kein gesetzl. Schutz **kein gesetzlich geschütztes Biotop** **Schutz nur teilweise** **Nein**

Gesamtbewertung	6	Wertvoll
– Alter	5	Biotop mittleren Alters, 20 bis 50 Jahre
– Belastungsgrad	6	Flächenhaft geringe oder örtlich stärkere oder Vorbelastung mit deutlichem Einfluß
– Ökolog. Funktion	6	Hohe Bedeutung in einem Biotopkomplex, für den lokalen Biotopverbund oder als Puffer
– Seltenheit	5	Seltener Biotoptyp, floristisch stark verarmt, ohne seltener Pflges. od. verbr. artenreicher Biotoptyp

Bestandsbeschreibung

Die Beschreibung wurde von der Vorkartierung größtenteils übernommen, die Artenliste angepasst.

Am westlichen Ufer der Kollau stockendes, ca. 2 m breites, überwiegend einschichtiges Ufergehölz aus relativ jungen Schwarzerlen, Hängebirken, Eschen, Silberweiden und Stieleichen. In der recht artenreichen Strauchschicht treten weiter Schlehe, eingrifflicher Weißdorn, Korbweide, Grauweide, Schneeball und Hasel auf. Die Krautschicht ist von Arten der ruderalen Staudenfluren und der angrenzenden extensiv genutzten bzw. aufgelassenen Grünlandflächen geprägt, zur Kollau hin treten aber auch Arten der uferbegleitenden Hochstaudenfluren auf.

Vorkommen an Biotoptypen

1	TF	Typ	HF	F.Anteil
2	BTYP	Biotoptyp		- gesetzl. Grundl.
3	Zusatz	Zusatz zum Biotoptypen		
4	LRT	Lebensraumtyp		
1	1		Ja	60 %
2	HUZ	Sonstiger Ufergehölzsaum (2018)		(§ 30 (2) 1.1), (§ 30 (2) 1.2)
1	2			20 %
2	NUB	Hochstaudensäume beschatteter Fließgewässer (2018)		(§ 30 (2) 1.1)
4	kein LRT	kein Lebensraumtyp nach FFH-Richtlinie		
1	3			20 %
2	AKM	Halbruderale Gras- und Staudenflur mittlerer Standorte (2018)		

Räumliche Lage

Lagebeschreibung	Zwischen Kollauteich und Regenwasserrückhaltebecken des Vielohgrabens parallel zur Kollau verlaufend		
Nachbarnutzung/en	extensiv genutztes bzw. aufgelassenes Grünland, Kollau, Kollauwanderweg		
Rechtswert (X)	561631	Hochwert (Y)	5943229
Bezirk	Eimsbüttel	Naturraum	Geestplatten westlich der Alster (696.01)
Stadtteil (OT-Nr.)	Schnelsen (319)	Gemarkung	Schnelsen (308)
Digitaler Grünplan	<input type="checkbox"/> Hafengesamtgebiet	<input type="checkbox"/> Ramsargebiet	<input type="checkbox"/> EG-Vogelschutzgeb.
Ausgleichsflächen NSG / ND / LSG	<input checked="" type="checkbox"/> Biosphärenreservat	<input type="checkbox"/> Nationalpark	<input type="checkbox"/>
FFH-GEBIET	LSG Schnelsen, Niendorf, Lokstedt, Eidelstedt und Stellingen [HH-2036 / Anteil: 100%]		
Wasserschutzgebiet			

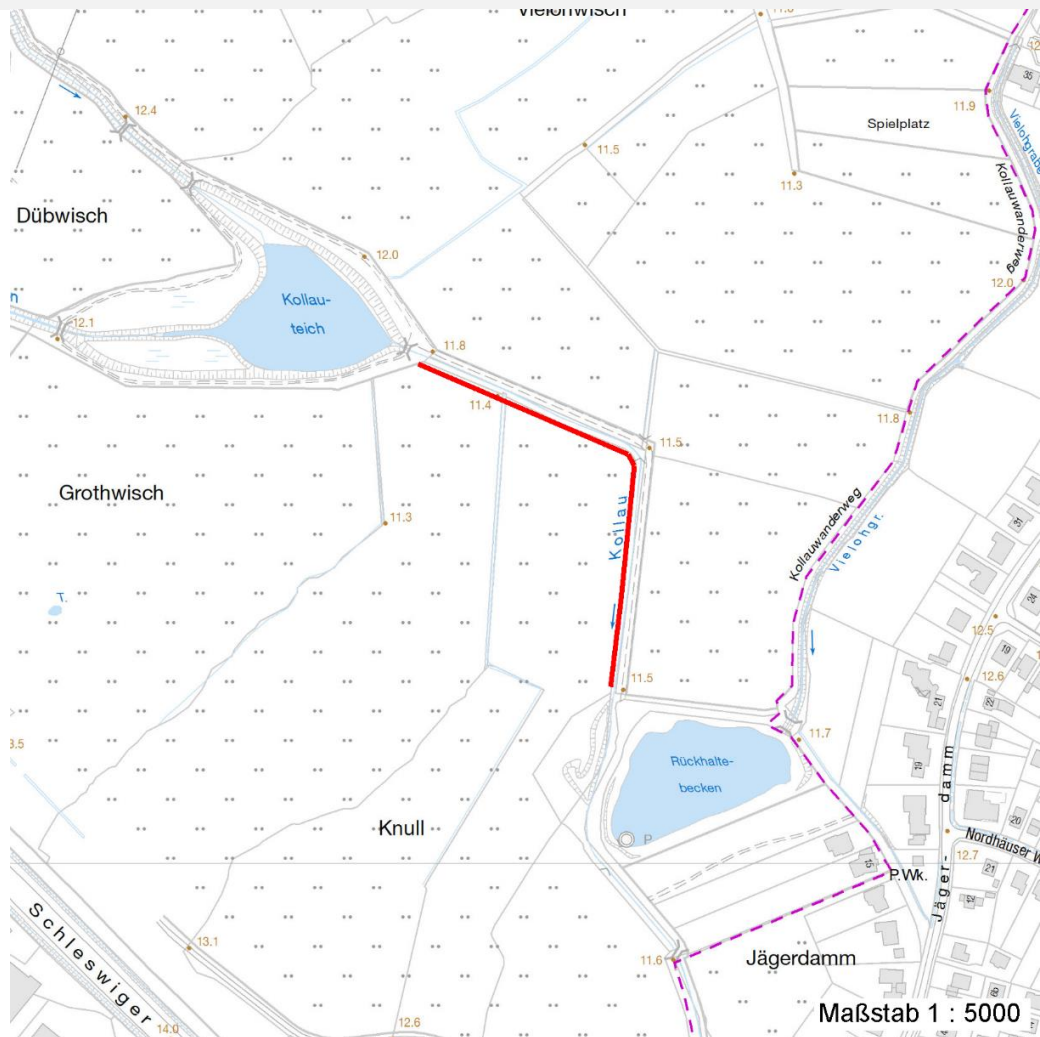
Erhebungsbogen

B

Projekt	Biotopkartierung Hamburg	Interne Nr.	135704
		DK5 DK5-GK	6042 6044
		DK5 - Name	Schnelsen
Handlungsbedarf	Nein	Biotop-Nr. alt	238 90
Bearbeitung	Jan	Kartierung	07.08.2019
Räumliche Abbildung	Linie	Fläche / Länge [m²/m]	316,001
Anzahl Abschnitte	1	Breite (lineare Abb.) [m]	9

Räumliche Lage

Karte



Weitere Erhebungsbögen

Interne Nr.	Interne Nr. Zuordnung	DK5	Biotop-Nr.	Kartierung	Zuordnung	DK5 (GK)	Biotop-Nr. (alt)
135704	19908	6042	238	04.08.2011	K	6044	90

Zuordnung: N = nachfolgende Kartierung, K = weitere Kartierungen (zeitlich vorher oder nachher)

Weitere Angaben

Merkmal	Wert
Auswertung	
Bedeutung für Tiergruppe	Amphibien Vögel
Maßnahmen	1.1 - Sukzession ungestört ablaufen lassen

Erhebungsbogen

B

Projekt	Biotopkartierung Hamburg	Interne Nr.	135704
		DK5 DK5-GK	6042 6044
Handlungsbedarf	Nein	DK5 - Name	Schnelsen
Bearbeitung	Jan	Biotop-Nr. alt	238 90
Räumliche Abbildung	Linie	Kartierung	07.08.2019
Anzahl Abschnitte	1	Fläche / Länge [m²/m]	316,001
		Breite (lineare Abb.) [m]	9

Teilflächenbeschreibung

Teilflächentyp		Teilflächen-Nr.	1
Biotoptyp	Sonstiger Ufergehölzsaum (2018)	Biotoptyp	HUZ
- Zusatz		- gesetzl. Grundl.	(§ 30 (2) 1.1), (§ 30 (2) 1.2)
FFH-LRT		FFH-LRT	
Beschreibung		Entw.potential LRT	
		Hauptfläche	Ja
		Flächenanteil	60 %
		FFH-Unters.Fläche	Nein
		Saatgutfläche	Nein

Weitere Angaben

Merkmal	Wert
Veg. - Deckg./Ant.	
Gesamt	100 %
1. Baumschicht	80 %
Strauchschicht	60 %
1. Krautschicht	80 %

Zeigerwerte der Pflanzenartenliste (Auswertung)

Standort	Belichtung	halbsonnig bis halbschattig	6,3
Boden	Feuchte	feucht	6,9
	Stickstoff (N)	stickstoffreich	6,8
	Reaktion	neutral	6,7
Vegetation	Mahdverträglichkeit	schnittempfindlich bis mäßig schnittverträglich	4,4
Zeigerwerte	Futterwert	mäßige Futterqualität	3,8
	Wechselfeuchteanzeiger		7
	Giftpflanzen		1
	Überschw.anzeiger		6

Pflanzenartenliste

Gruppe / Pflanzenart	MS	M	W	Vs	St	PA	Ph	Sz	VS	V	G	cf	§	Rote Liste			
														HH	ND	SH	D
Tracheobionta (Gefäßpflanzen)																	
Acer pseudoplatanus (Berg-Ahorn)	7	z															
Agrostis stolonifera (Ausläufer-Straußgras)	7	h															
Alliaria petiolata (Knoblauchsrauke)	7	z															
Alnus glutinosa (Schwarz-Erle)	7	h															
Betula pendula (Hänge-Birke)	7	z															
Bidens tripartita (Dreiteiliger Zweizahn)	7	z												V			
Bromus inermis (Wehrlose Trespe)	7	z															
Calystegia sepium (Zaun-Winde)	7	h															
Cornus alba (Weißer (Tartarischer) Hartriegel)	7	w															
Cornus mas (Kornelkirsche)	7	w													3		
Crataegus monogyna (Eingrifflicher Weißdorn)	7	z															
Dactylis glomerata (Wiesen-Knäuelgras)	7	w															

Erhebungsbogen

B

Projekt	Biotopkartierung Hamburg		Interne Nr.	135704	
			DK5 DK5-GK	6042	6044
Handlungsbedarf	Nein		DK5 - Name	Schnelsen	
Bearbeitung	Jan	Kopie	Ja	Biotop-Nr. alt	238 90
Räumliche Abbildung	Linie			Kartierung	07.08.2019
Anzahl Abschnitte	1			Fläche / Länge [m²/m]	316,001
				Breite (lineare Abb.) [m]	9

Pflanzenartenliste

Gruppe / Pflanzenart	MS	M	W	Vs	St	PA	Ph	Sz	VS	V	G	cf	§	Rote Liste				
														HH	ND	SH	D	
Deschampsia cespitosa (Rasen-Schmiele)	7	z																
Dryopteris carthusiana (Dorniger Wurmfarne)	7	w																
Elymus repens (Gewöhnliche Quecke)	7	l																
Epilobium hirsutum (Zottiges Weidenröschen)	7	z																
Epilobium tetragonum (Vierkantiges Weidenröschen)	7	w												G				
Eupatorium cannabinum (Wasserdost)	7	z																
Festuca gigantea (Riesen-Schwengel)	7	z																
Filipendula ulmaria (Mädesüß)	7	z																
Frangula alnus (Faulbaum)	7	z																
Fraxinus excelsior (Gewöhnliche Esche)	7	z																
Galeopsis tetrahit (Gewöhnlicher Hohlzahn)	7	z																
Galium aparine (Kletten-Labkraut)	7	z																
Geum urbanum (Echte Nelkenwurz)	7	z																
Glechoma hederacea (Gundermann)	7	z																
Heracleum sphondylium (Wiesen-Bärenklau)	7	w																
Juglans regia (Echte Walnuss)	7	w																D
Lapsana communis (Rainkohl)	7	w																
Lythrum salicaria (Blut-Weiderich)	7	z																
Poa pratensis (Wiesen-Rispengras)	7	z																
Prunus padus (Echte Traubenkirsche)	7	z																
Quercus robur (Stiel-Eiche)	7	z																
Salix alba (Silber-Weide)	7	h																
Salix cinerea (Grau-Weide)	7	w																
Salix cinerea (Grau-Weide)	7	z																
Salix fragilis (Bruch-Weide)	7	w													D			D
Sambucus nigra (Schwarzer Holunder)	7	z																
Scrophularia nodosa (Knotige Braunwurz)	7	w																
Urtica dioica (Große Brennnessel)	7	h																
Valeriana dioica (Kleiner Baldrian)	7	z													1			2
Viburnum opulus (Gewöhnlicher Schneeball)	7	z																
														Anzahl Rote Liste Arten		4	1	3
														Anzahl Arten		41		

MS: Mengensystem; M: Mengenangabe, W: Bewertung der Art (FFH-Monitoring), Vs: Vegetationsschicht, St: Status, PA: Autor Phänologie; Ph: Phänologie, Sz: Soziabilität, VS: Vitalitätssystem; V: Vitalität, G: Geschlecht, cf: unsichere Bestimmung, §: Schutz nach BNatSchG, HH: Rote Liste Hamburg, Nds: Rote Liste Niedersachsen, SH: Rote Liste Schleswig-Holstein, D: Rote Liste Deutschland

Teilflächenbeschreibung

Teilflächentyp		Teilflächen-Nr.	2
Biotoptyp	Hochstaudensäume beschatteter Fließgewässer (2018)	Biotoptyp	NUB
- Zusatz		- gesetzl. Grundl.	(§ 30 (2) 1.1)
FFH-LRT Beschreibung	kein Lebensraumtyp nach FFH-Richtlinie	FFH-LRT	kein LRT
		Entw.potential LRT	
		Hauptfläche	
		Flächenanteil	20 %
		FFH-Unters.Fläche	Nein
		Saatgutfläche	Nein

Projekt	Biotopkartierung Hamburg	Interne Nr.	135704
		DK5 DK5-GK	6042 6044
Handlungsbedarf	Nein	DK5 - Name	Schnelsen
Bearbeitung	Jan	Biotop-Nr. alt	238 90
	Kopie Ja	Kartierung	07.08.2019
Räumliche Abbildung	Linie	Fläche / Länge [m²/m]	316,001
Anzahl Abschnitte	1	Breite (lineare Abb.) [m]	9

Teilflächenbeschreibung

Teilflächentyp		Teilflächen-Nr.	3
Biotoptyp	Halbruderale Gras- und Staudenflur mittlerer Standorte (2018)	Biotoptyp	AKM
- Zusatz		- gesetzl. Grundl.	
FFH-LRT		FFH-LRT	
Beschreibung		Entw.potential LRT	
		Hauptfläche	
		Flächenanteil	20 %
		FFH-Unters.Fläche	Nein
		Saatgutfläche	Nein