

Erhebungsbogen

B

Projekt	Biotopkartierung Hamburg	Interne Nr.	19894
		DK5 DK5-GK	6042 6044
Handlungsbedarf	Nein	DK5 - Name	Schnelsen
Bearbeitung	NAB	Biotop-Nr. alt	237 89
Räumliche Abbildung	Linie	Kartierung	04.08.2011
Anzahl Abschnitte	2	Fläche / Länge [m²/m]	597,107
		Breite (lineare Abb.) [m]	

Gesetzlicher Schutz	§ 14 (2) 2. Feldhecken, Knicks und Feldgehölze	Schutz nur teilweise	Nein
----------------------------	---	-----------------------------	-------------

Gesamtbewertung	5	Noch wertvoll, gut entwicklungsfähig
– Alter	5	Biotop mittleren Alters, 20 bis 50 Jahre
– Belastungsgrad	4	Flächenhaft deutliche Belastung ohne nachh. Schäden
– Ökolog. Funktion	6	Hohe Bedeutung in einem Biotopkomplex, für den lokalen Biotopverbund oder als Puffer
– Seltenheit	6	Seltener Biotoptyp, ohne seltene oder bedrohte Pflges., ungesättigtes Artenspektrum, reliktsche RL-Arten

Bestandsbeschreibung

Junge Strauch-Baumhecke zwischen dem Wanderweg um den Kollauteich und den angrenzenden Gründlandflächen. Der Bestand ist aufgrund seines geringen Alters wenig strukturiert und überwiegend einschichtig. Die Strauchschicht und die Baumschicht erreichen eine Höhe von ca. 8 bis 10 m und sind noch nicht zu differenzieren, teilweise ist der Bestand noch sehr lückig. Die artenarme Krautschicht ist von Nitrophyten und Arten des angrenzenden Grünlandes geprägt. Der Bestand ist durch die Hinterlassenschaften der vielen Spaziergänger und deren Hunde belastet.

Vorkommen an Biotoptypen

1	TF	Typ	HF	F.Anteil
2	BTYP	Biotoptyp		- gesetzl. Grundl.
3	Zusatz	Zusatz zum Biotoptypen		
4	LRT	Lebensraumtyp		
1	1		Ja	100 %
2	HHB	Baumhecke (2000)		

Räumliche Lage

Lagebeschreibung	im Südwesten des Kollauteiches		
Nachbarnutzung/en	extensiv genutztes bzw. aufgelassenes Grünland, Regenwasserrückhalt, Naherholung, Autobahn		
Rechtswert (X)	561432	Hochwert (Y)	5943343
Bezirk	Eimsbüttel	Naturraum	Geestplatten westlich der Alster (696.01)
Stadtteil (OT-Nr.)	Schnelsen (319)	Gemarkung	Schnelsen (308)
Digitaler Grünplan	<input type="checkbox"/> Hafengesamtgebiet	<input type="checkbox"/> Ramsargebiet	<input type="checkbox"/> EG-Vogelschutzgeb.
Ausgleichsflächen	<input checked="" type="checkbox"/> Biosphärenreservat	<input type="checkbox"/> Nationalpark	<input type="checkbox"/>
NSG / ND / LSG	LSG Schnelsen, Niendorf, Lokstedt, Eidelstedt und Stellingen [HH-2036 / Anteil: 100%]		
FFH-GEBIET			
Wasserschutzgebiet			

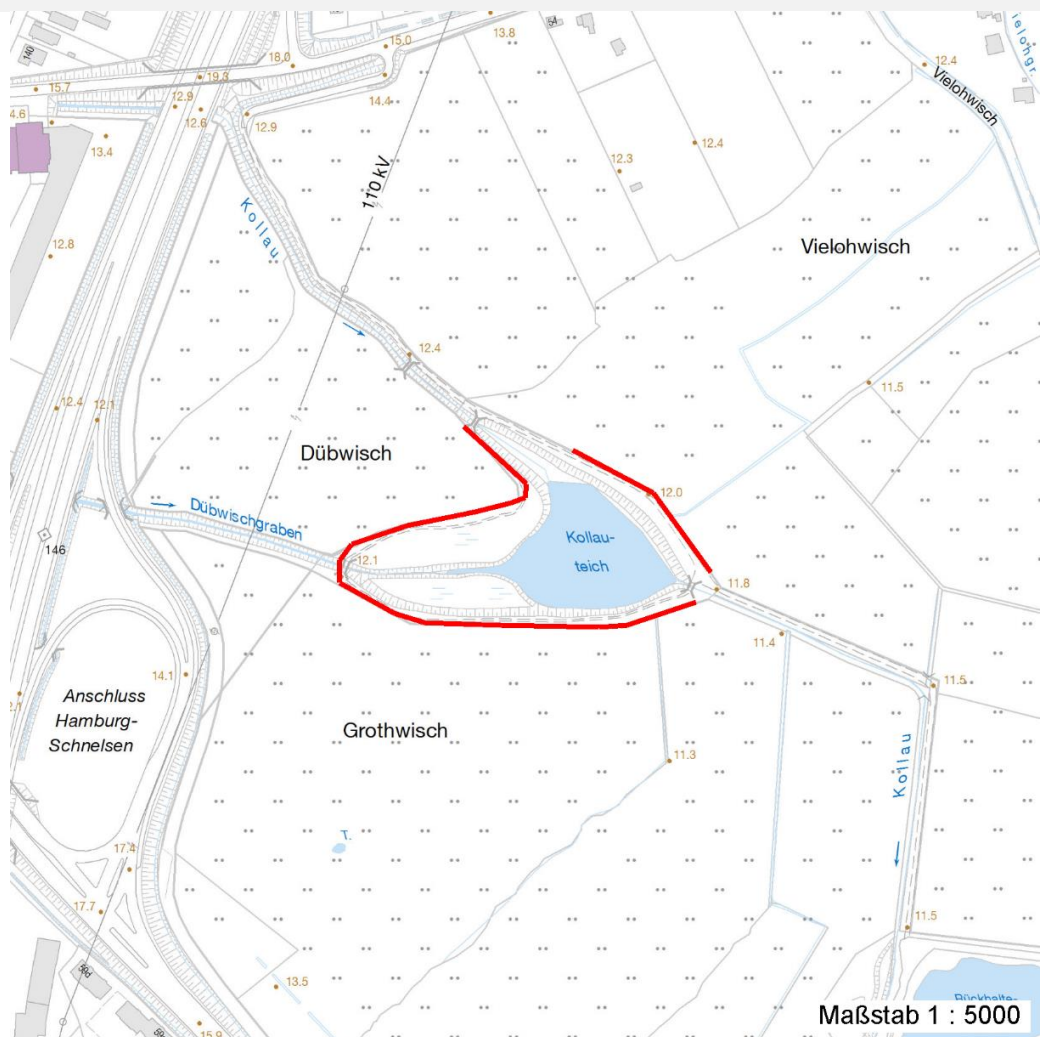
Erhebungsbogen

B

Projekt	Biotopkartierung Hamburg	Interne Nr.	19894	
		DK5 DK5-GK	6042	6044
Handlungsbedarf	Nein	DK5 - Name	Schnelsen	
Bearbeitung	NAB	Biotop-Nr. alt	237	89
Räumliche Abbildung	Linie	Kartierung	04.08.2011	
Anzahl Abschnitte	2	Fläche / Länge [m²/m]	597,107	
		Breite (lineare Abb.) [m]		

Räumliche Lage

Karte



Foto

Interne Nr.	Index	Dateiname	Aufnahmerichtung
24266	0	6042_237_040811_1.JPG	
24267	0	6042_237_040811_2.JPG	
24268	0	6042_237_040811_3.JPG	
44518	0	6042_237_040811_4.JPG	

Weitere Angaben

Merkmal	Wert
Auswertung	
Gefährdung / Einflüsse	fehlende Pflege
Wertgesichtspunkte	Naturnahes Element in beeinträchtigter Umgebung
	Teil eines größeren Biotopkomplexes
zoologisch bedeutsame Strukturen	Alte Bäume mit Höhlen
Bedeutung für Tiergruppe	Heckenbrütende Vögel

Erhebungsbogen

B

Projekt	Biotopkartierung Hamburg	Interne Nr.	19894	
		DK5 DK5-GK	6042	6044
Handlungsbedarf	Nein	DK5 - Name	Schnelsen	
Bearbeitung	NAB	Biotop-Nr. alt	237	89
Räumliche Abbildung	Linie	Kartierung	04.08.2011	
Anzahl Abschnitte	2	Fläche / Länge [m²/m]	597,107	
		Breite (lineare Abb.) [m]		

Weitere Angaben

Merkmal	Wert
Maßnahmen	Erhalt des Biotops in der gegenwärtigen Ausprägung - 1.4 Knick auf den Stock setzen - 8.1 (Alte Kopfweiden zurückschneiden)

Foto

Fotodatei 6042_237_040811_1.JPG
Bildbeschreibung
Aufnahmerichtung



Fotodatei 6042_237_040811_2.JPG
Bildbeschreibung
Aufnahmerichtung

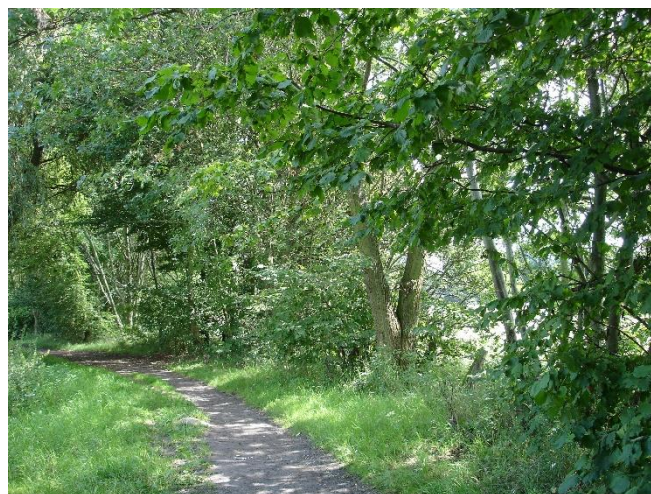


Foto

Fotodatei 6042_237_040811_3.JPG
Bildbeschreibung
Aufnahmerichtung



Fotodatei 6042_237_040811_4.JPG
Bildbeschreibung k.A.
Aufnahmerichtung



Erhebungsbogen

B

Projekt	Biotopkartierung Hamburg	Interne Nr.	19894
		DK5 DK5-GK	6042 6044
Handlungsbedarf	Nein	DK5 - Name	Schnelsen
Bearbeitung	NAB	Biotop-Nr. alt	237 89
Räumliche Abbildung	Linie	Kartierung	04.08.2011
Anzahl Abschnitte	2	Fläche / Länge [m²/m]	597,107
		Breite (lineare Abb.) [m]	

Teilflächenbeschreibung

Teilflächentyp		Teilflächen-Nr.	1
Biotoptyp	Baumhecke (2000)	Biotoptyp	HHB
- Zusatz		- gesetzl. Grundl.	
FFH-LRT		FFH-LRT	
Beschreibung		Entw.potential LRT	
		Hauptfläche	Ja
		Flächenanteil	100 %
		FFH-Unters.Fläche	Nein
		Saatgutfläche	Nein

Weitere Angaben

Merkmal	Wert
Veg. - Deckg./Ant.	
1. Baumschicht	60 %
Strauchschicht	40 %
Veg. - Höhe	
1. Baumschicht	10.00 m
Strauchschicht	8.00 m

Zeigerwerte der Pflanzenartenliste (Auswertung)

Standort	Belichtung	halbsonnig bis halbschattig	6,1
Boden	Feuchte	frisch und mäßig frisch	5,4
	Stickstoff (N)	stickstoffreich	6,8
	Reaktion	neutral	7
Vegetation	Mahdverträglichkeit	schnittempfindlich bis mäßig schnittverträglich	4,4
Zeigerwerte	Futterwert	mäßige Futterqualität	3,8
	Wechselfeuchteanzeiger		2
	Giftpflanzen		0
	Überschw.anzeiger		2

Pflanzenartenliste

Gruppe / Pflanzenart	MS	M	W	Vs	St	PA	Ph	Sz	VS	V	G	cf	§	Rote Liste			
														HH	ND	SH	D
Tracheobionta (Gefäßpflanzen)																	
Acer campestre (Feld-Ahorn)	7	h		-	-												
Aegopodium podagraria (Giersch)	7	z		-	-												
Alliaria petiolata (Knoblauchsrauke)	7	z		-	-												
Alnus glutinosa (Schwarz-Erle)	7	w		-	-												
Artemisia vulgaris (Gewöhnlicher Beifuß)	7	w		-	-												
Bromus inermis (Wehrlose Trespe)	7	h		-	-												
Carpinus betulus (Hainbuche)	7	z		-	-												
Cirsium arvense (Acker-Kratzdistel)	7	z		-	-												
Cornus alba (Weißer (Tartarischer) Hartriegel)	7	z		-	-												
Corylus avellana (Haselnuss)	7	z		-	-												
Elymus repens (Gewöhnliche Quecke)	7	h		-	-												
Fraxinus excelsior (Gewöhnliche Esche)	7	z		-	-												

Erhebungsbogen

B

Projekt	Biotopkartierung Hamburg	Interne Nr.	19894
		DK5 DK5-GK	6042 6044
Handlungsbedarf	Nein	DK5 - Name	Schnelsen
Bearbeitung	NAB	Biotop-Nr. alt	237 89
Räumliche Abbildung	Linie	Kartierung	04.08.2011
Anzahl Abschnitte	2	Fläche / Länge [m²/m]	597,107
		Breite (lineare Abb.) [m]	

Pflanzenartenliste

Gruppe / Pflanzenart	MS	M	W	Vs	St	PA	Ph	Sz	VS	V	G	cf	§	Rote Liste				
														HH	ND	SH	D	
Galeopsis tetrahit (Gewöhnlicher Hohlzahn)	7	z		-	-													
Geum urbanum (Echte Nelkenwurz)	7	z		-	-													
Heracleum sphondylium (Wiesen-Bärenklau)	7	w		-	-													
Prunus padus (Echte Traubenkirsche)	7	l		-	-													
Quercus robur (Stiel-Eiche)	7	w		-	-													
Sambucus nigra (Schwarzer Holunder)	7	w		-	-													
Sorbus aucuparia (Eberesche)	7	z		-	-													
Urtica dioica (Große Brennnessel)	7	h		-	-													
Anzahl Rote Liste Arten																		
Anzahl Arten														20				

MS: Mengensystem; M: Mengenangabe, W: Bewertung der Art (FFH-Monitoring), Vs: Vegetationsschicht, St: Status, PA: Autor Phänologie; Ph: Phänologie, Sz: Soziabilität, VS: Vitalitätssystem; V: Vitalität, G: Geschlecht, cf: unsichere Bestimmung, §: Schutz nach BNatSchG, HH: Rote Liste Hamburg, Nds: Rote Liste Niedersachsen, SH: Rote Liste Schleswig-Holstein, D: Rote Liste Deutschland